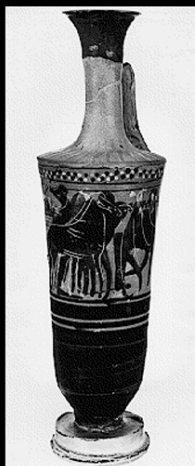


# SCHEDA



19/00017470

## CD - CODICI

TSK - Tipo di scheda	BDM
LIR - Livello di ricerca	P
NCT - CODICE UNIVOCO	
NCTR - Codice regione	09
NCTN - Numero catalogo generale	00621924
ESC - Ente schedatore	S17
ECP - Ente competente	S128

## LC - LOCALIZZAZIONE

### PVC - LOCALIZZAZIONE GEOGRAFICO-AMMINISTRATIVA

PVCP - Provincia	PT
PVCC - Comune	Pistoia

### LDC - COLLOCAZIONE SPECIFICA

## UB - UBICAZIONE

UBO - Ubicazione originaria	OR
-----------------------------	----

### INV - INVENTARIO DI MUSEO O DI COLLEZIONE

INVN - Numero	62
INVD - Data	2001

## LA - ALTRE LOCALIZZAZIONI

TCL - Tipo di localizzazione	di rilevamento
------------------------------	----------------

### PRV - LOCALIZZAZIONE GEOGRAFICO-AMMINISTRATIVA

PRVR - Regione	Toscana
PRVP - Provincia	PT
PRVC - Comune	Pistoia

### PRC - COLLOCAZIONE SPECIFICA DI PROVENIENZA

**PRD - DATA**

<b>PRDI - Data ingresso</b>	sec. XX inizio
-----------------------------	----------------

**OG - OGGETTO****OGT - DEFINIZIONE DELL'OGGETTO**

<b>OGTD - Definizione</b>	metro
---------------------------	-------

**AU - AUTORE FABBRICAZIONE/ ESECUZIONE****ATB - AMBITO DI PRODUZIONE**

<b>ATBD - Denominazione</b>	ferriera Sabatini
-----------------------------	-------------------

<b>ATBM - Motivazione</b>	tradizione orale
---------------------------	------------------

**LDF - LOCALIZZAZIONE GEOGRAFICO-AMMINISTRATIVA**

<b>LDFR - Regione</b>	Toscana
-----------------------	---------

<b>LDFP - Provincia</b>	PT
-------------------------	----

<b>LDFC - Comune</b>	Pistoia
----------------------	---------

<b>LDFE - Frazione</b>	Pracchia
------------------------	----------

<b>LDFU - Denominazione dello spazio viabilistico</b>	via delle Chioderie
---	---------------------

**DTF - CRONOLOGIA DI FABBRICAZIONE/ ESECUZIONE**

<b>DTFZ - Datazione</b>	sec. XX inizio
-------------------------	----------------

<b>DTFM - Motivazione della datazione</b>	informazione raccolta nel rilevamento sul terreno
---	---

**MT - DATI TECNICI****MTC - MATERIA E TECNICA**

<b>MTCM - Materia</b>	ferro
-----------------------	-------

<b>MTCT - Tecnica</b>	fucinatura/ incisione
-----------------------	-----------------------

**MIS - MISURE**

<b>MISU - Unità</b>	cm
---------------------	----

<b>MISA - Altezza</b>	3.3
-----------------------	-----

<b>MISN - Lunghezza</b>	100
-------------------------	-----

<b>MISS - Spessore</b>	0.5
------------------------	-----

**UT - USO**

<b>UTF - Funzione</b>	misurare manufatti in lavorazione
-----------------------	-----------------------------------

<b>UTM - Modalità d'uso</b>	si poneva il metro sulle parti da misurare
-----------------------------	--

<b>UTO - Occasione</b>	lavorazione della pietra
------------------------	--------------------------

<b>UTS - Cronologia d'uso</b>	sec. XX prima metà
-------------------------------	--------------------

**UTN - UTENTE**

<b>UTNM - Mestiere o professione</b>	scalpellini
--------------------------------------	-------------

<b>UTNC - Categorie sociali di utenza</b>	uomini
---	--------

**UTL - LOCALIZZAZIONE GEOGRAFICO-AMMINISTRATIVA**

<b>UTLR - Regione</b>	Toscana
-----------------------	---------

<b>UTLP - Provincia</b>	PT
-------------------------	----

<b>UTLC - Comune</b>	Pistoia
----------------------	---------

**UT - USO**

<b>UTF - Funzione</b>	misurare manufatti in lavorazione
<b>UTM - Modalità d'uso</b>	si poneva il metro sulle parti da misurare
<b>UTO - Occasione</b>	costruzioni edili
<b>UTS - Cronologia d'uso</b>	sec. XX prima metà

**UTN - UTENTE**

<b>UTNM - Mestiere o professione</b>	muratori
<b>UTNC - Categorie sociali di utenza</b>	uomini

**UTL - LOCALIZZAZIONE GEOGRAFICO-AMMINISTRATIVA**

<b>UTLR - Regione</b>	Toscana
<b>UTLP - Provincia</b>	PT
<b>UTLC - Comune</b>	Pistoia

**CO - CONSERVAZIONE****STC - STATO DI CONSERVAZIONE**

<b>STCC - Dati di conservazione</b>	buono
-------------------------------------	-------

**DA - DATI ANALITICI****DES - DESCRIZIONE**

<b>DESO - Indicazioni sull'oggetto</b>	Barra rettangolare recante incise per tutta la sua lunghezza cento tacche di misurazione corrispondenti ad altrettanti centimetri. Ogni cinque centimetri sono incisi anche i numeri di riferimento da zero a cento. Presso una delle due estremità si trova un foro per appendere lo strumento.
<b>NSC - Notizie storico-critiche</b>	Fonti di documentazione 1/3/4.

**TU - CONDIZIONE GIURIDICA E VINCOLI****ACQ - ACQUISIZIONE**

<b>ACQT - Tipo di acquisizione</b>	comodato gratuito
<b>ACQD - Data</b>	1992

**CDG - CONDIZIONE GIURIDICA**

<b>CDGG - Indicazione generica</b>	proprietà privata
------------------------------------	-------------------

**DO - FONTI E DOCUMENTI DI RIFERIMENTO****FTA - DOCUMENTAZIONE FOTOGRAFICA**

<b>FTAX - Genere</b>	specifiche allegate
<b>FTAP - Tipo</b>	fotografia b/n
<b>FTAN - Codice identificativo</b>	SBAS FI 536837

**FTA - DOCUMENTAZIONE FOTOGRAFICA**

<b>FTAX - Genere</b>	specifiche allegate
<b>FTAP - Tipo</b>	fotografia b/n

**INF - DATI RELATIVI ALLE FONTI ORALI**

<b>INFS - Scolarità</b>	licenza elementare
<b>INFM - Mestiere o professione</b>	pensionato

**BIB - BIBLIOGRAFIA****BIBX - Genere** di contesto**BIBA - Autore** Breschi R./ Mancini A./ Tosi M.T.**BIBD - Anno di edizione** 1983**BIBN - Volume, n. del fascicolo, pagine** pp. 1-116**BIBH - Sigla per citazione** 00009848**BIB - BIBLIOGRAFIA****BIBX - Genere** di confronto**BIBA - Autore** Perucca E.**BIBD - Anno di edizione** 1951-1956**BIBN - Volume, n. del fascicolo, pagine** vol. III (1953), p. 911**BIBI - Volume, tavole, figure** figg. 1-2**BIBH - Sigla per citazione** 00009847**BIB - BIBLIOGRAFIA****BIBX - Genere** di confronto**BIBA - Autore** Andreani I.**BIBD - Anno di edizione** 1988**BIBN - Volume, n. del fascicolo, pagine** pp. 69-74**BIBI - Volume, tavole, figure** fig. 75**BIBH - Sigla per citazione** 00009579**BIB - BIBLIOGRAFIA****BIBX - Genere** di confronto**BIBA - Autore** Humbert R.**BIBD - Anno di edizione** 1988**BIBN - Volume, n. del fascicolo, pagine** pp. 87-101**BIBH - Sigla per citazione** 00009606**CM - COMPILAZIONE****CMP - COMPILAZIONE****CMPD - Data** 2003**CMPN - Nome** Rengo M.**FUR - Funzionario responsabile** Damiani G.**AGG - AGGIORNAMENTO****AGGD - Data** 2006**AGGN - Nome** ARTPAST