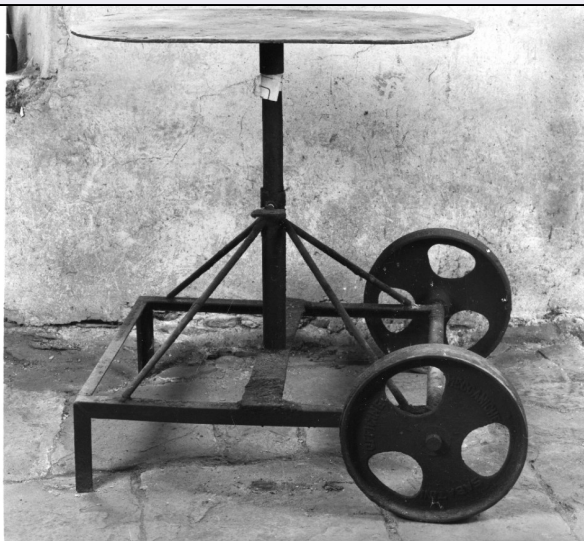


# SCHEDA



## CD - CODICI

TSK - Tipo di scheda BDM

LIR - Livello di ricerca P

### NCT - CODICE UNIVOCO

NCTR - Codice regione 09

NCTN - Numero catalogo generale 00621925

ESC - Ente schedatore S17

ECP - Ente competente S128

## LC - LOCALIZZAZIONE

### PVC - LOCALIZZAZIONE GEOGRAFICO-AMMINISTRATIVA

PVCP - Provincia PT

PVCC - Comune Pistoia

### LDC - COLLOCAZIONE SPECIFICA

## UB - UBICAZIONE

UBO - Ubicazione originaria OR

### INV - INVENTARIO DI MUSEO O DI COLLEZIONE

INVN - Numero 122

INVD - Data 2001

## LA - ALTRE LOCALIZZAZIONI

TCL - Tipo di localizzazione di rilevamento

### PRV - LOCALIZZAZIONE GEOGRAFICO-AMMINISTRATIVA

PRVR - Regione Toscana

PRVP - Provincia PT

PRVC - Comune Pistoia

### PRC - COLLOCAZIONE SPECIFICA DI PROVENIENZA

### PRD - DATA

<b>PRDI - Data ingresso</b>	sec. XX secondo quarto
<b>OG - OGGETTO</b>	
<b>OGT - DEFINIZIONE DELL'OGGETTO</b>	
<b>OGTD - Definizione</b>	banco di lavoro
<b>AU - AUTORE FABBRICAZIONE/ ESECUZIONE</b>	
<b>ATB - AMBITO DI PRODUZIONE</b>	
<b>ATBD - Denominazione</b>	ferriera Sabatini
<b>ATBM - Motivazione</b>	tradizione orale
<b>LDF - LOCALIZZAZIONE GEOGRAFICO-AMMINISTRATIVA</b>	
<b>LDFR - Regione</b>	Toscana
<b>LDFP - Provincia</b>	PT
<b>LDFC - Comune</b>	Pistoia
<b>LDFE - Frazione</b>	Pracchia
<b>LDFU - Denominazione dello spazio viabilistico</b>	via delle Chioderie
<b>DTF - CRONOLOGIA DI FABBRICAZIONE/ ESECUZIONE</b>	
<b>DTFZ - Datazione</b>	sec. XX secondo quarto
<b>DTFM - Motivazione della datazione</b>	informazione raccolta nel rilevamento sul terreno
<b>MT - DATI TECNICI</b>	
<b>MTC - MATERIA E TECNICA</b>	
<b>MTCM - Materia</b>	ferro
<b>MTCT - Tecnica</b>	forgiatura/ assemblaggio
<b>MIS - MISURE</b>	
<b>MISU - Unità</b>	cm
<b>MISA - Altezza</b>	76
<b>MISL - Larghezza</b>	68.5
<b>MISN - Lunghezza</b>	76
<b>MISV - Varie</b>	diametro ruote 30
<b>UT - USO</b>	
<b>UTF - Funzione</b>	appoggio arnesi di lavoro
<b>UTM - Modalità d'uso</b>	il banco, scorrevole su due ruote, veniva spostato da un punto all'altro della ferriera secondo le necessità
<b>UTO - Occasione</b>	verniciatura antiruggine dei manufatti
<b>UTS - Cronologia d'uso</b>	1925 ca./ 1953
<b>UTN - UTENTE</b>	
<b>UTNM - Mestiere o professione</b>	operai
<b>UTNC - Categorie sociali di utenza</b>	uomini
<b>UTL - LOCALIZZAZIONE GEOGRAFICO-AMMINISTRATIVA</b>	
<b>UTLR - Regione</b>	Toscana
<b>UTLP - Provincia</b>	PT
<b>UTLC - Comune</b>	Pistoia

**CO - CONSERVAZIONE****STC - STATO DI CONSERVAZIONE**

<b>STCC - Dati di conservazione</b>	buono
-------------------------------------	-------

**DA - DATI ANALITICI****DES - DESCRIZIONE**

<b>DESO - Indicazioni sull'oggetto</b>	Banco da lavoro con piano di appoggio di forma ovale, sostenuto al disotto da un'asta cilindrica che trova alloggio in un supporto cavo, anch'esso cilindrico, nel quale l'asta scorre verticalmente per consentire la regolazione dell'altezza del piano, fissata mediante due fermi. La struttura della base è a pianta rettangolare e poggia da un lato su due piedini, dall'altro opposto su due ruote collegate da un asse.
--	--

<b>NSC - Notizie storico-critiche</b>	Sembra che l'oggetto fosse originariamente collocato nel reparto verniciatura, distaccato dalla ferriera vera e propria e situato al di là del fiume. Fonti di documentazione 1/3/4.
---------------------------------------	--

**TU - CONDIZIONE GIURIDICA E VINCOLI****ACQ - ACQUISIZIONE**

<b>ACQT - Tipo di acquisizione</b>	comodato gratuito
------------------------------------	-------------------

<b>ACQD - Data</b>	1992
--------------------	------

**CDG - CONDIZIONE GIURIDICA**

<b>CDGG - Indicazione generica</b>	proprietà privata
------------------------------------	-------------------

**DO - FONTI E DOCUMENTI DI RIFERIMENTO****FTA - DOCUMENTAZIONE FOTOGRAFICA**

<b>FTAX - Genere</b>	specifiche allegate
----------------------	---------------------

<b>FTAP - Tipo</b>	fotografia b/n
--------------------	----------------

<b>FTAN - Codice identificativo</b>	SBAS FI 536867
-------------------------------------	----------------

**INF - DATI RELATIVI ALLE FONTI ORALI**

<b>INFS - Scolarità</b>	licenza elementare
-------------------------	--------------------

<b>INFM - Mestiere o professione</b>	pensionato
--------------------------------------	------------

**BIB - BIBLIOGRAFIA**

<b>BIBX - Genere</b>	di contesto
----------------------	-------------

<b>BIBA - Autore</b>	Breschi R./ Mancini A./ Tosi M.T.
----------------------	-----------------------------------

<b>BIBD - Anno di edizione</b>	1983
--------------------------------	------

<b>BIBN - Volume, n. del fascicolo, pagine</b>	pp. 1-116
--	-----------

<b>BIBH - Sigla per citazione</b>	00009848
-----------------------------------	----------

**BIB - BIBLIOGRAFIA**

<b>BIBX - Genere</b>	di confronto
----------------------	--------------

<b>BIBA - Autore</b>	Humbert R.
----------------------	------------

<b>BIBD - Anno di edizione</b>	1988
--------------------------------	------

<b>BIBN - Volume, n. del fascicolo, pagine</b>	pp. 87-101
--	------------

<b>BIBH - Sigla per citazione</b>	00009606
-----------------------------------	----------

**CM - COMPILAZIONE**

**CMP - COMPILAZIONE****CMPD - Data**

2003

**CMPN - Nome**

Rengo M.

**FUR - Funzionario  
responsabile**

Damiani G.

**AGG - AGGIORNAMENTO****AGGD - Data**

2006

**AGGN - Nome**

ARTPAST

**AN - ANNOTAZIONI**