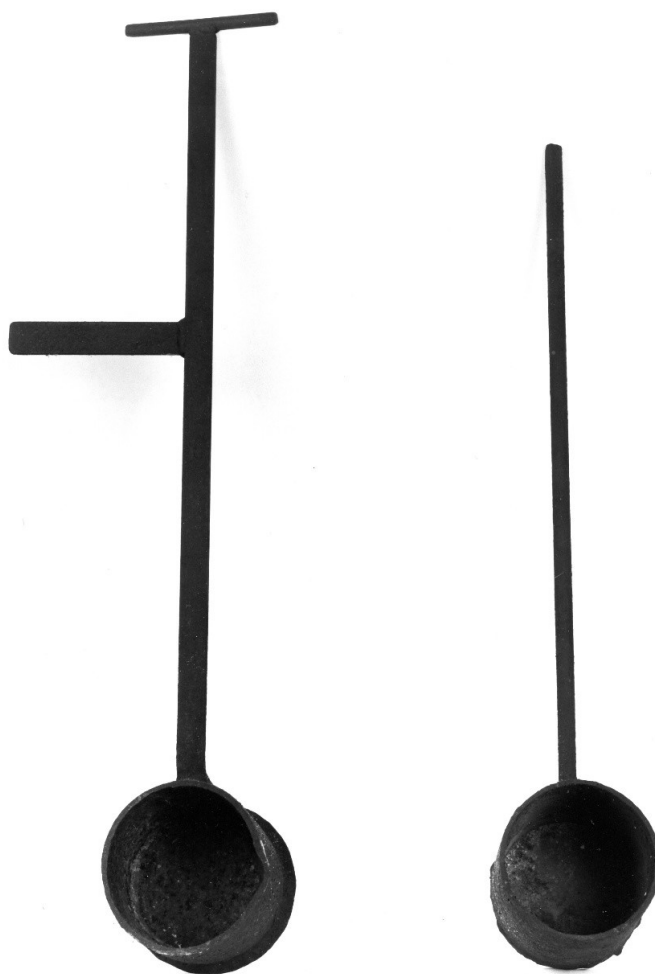


# SCHEDA



## CD - CODICI

TSK - Tipo di scheda BDM

LIR - Livello di ricerca P

### NCT - CODICE UNIVOCO

NCTR - Codice regione 09

NCTN - Numero catalogo generale 00621927

ESC - Ente schedatore S17

ECP - Ente competente S128

## LC - LOCALIZZAZIONE

### PVC - LOCALIZZAZIONE GEOGRAFICO-AMMINISTRATIVA

PVCP - Provincia PT

PVCC - Comune Pistoia

### LDC - COLLOCAZIONE SPECIFICA

## UB - UBICAZIONE

UBO - Ubicazione originaria OR

### INV - INVENTARIO DI MUSEO O DI COLLEZIONE

INVN - Numero 136

<b>INVD - Data</b>	2001
<b>LA - ALTRE LOCALIZZAZIONI</b>	
<b>TCL - Tipo di localizzazione</b>	di rilevamento
<b>PRV - LOCALIZZAZIONE GEOGRAFICO-AMMINISTRATIVA</b>	
<b>PRVR - Regione</b>	Toscana
<b>PRVP - Provincia</b>	PT
<b>PRVC - Comune</b>	Pistoia
<b>PRC - COLLOCAZIONE SPECIFICA DI PROVENIENZA</b>	
<b>PRD - DATA</b>	
<b>PRDI - Data ingresso</b>	sec. XX inizio
<b>OG - OGGETTO</b>	
<b>OGT - DEFINIZIONE DELL'OGGETTO</b>	
<b>OGTD - Definizione</b>	crogiuolo
<b>AU - AUTORE FABBRICAZIONE/ ESECUZIONE</b>	
<b>ATB - AMBITO DI PRODUZIONE</b>	
<b>ATBD - Denominazione</b>	ferriera Sabatini
<b>ATBM - Motivazione</b>	tradizione orale
<b>LDF - LOCALIZZAZIONE GEOGRAFICO-AMMINISTRATIVA</b>	
<b>LDFR - Regione</b>	Toscana
<b>LDFP - Provincia</b>	PT
<b>LDFC - Comune</b>	Pistoia
<b>LDFE - Frazione</b>	Pracchia
<b>LDFU - Denominazione dello spazio viabilistico</b>	via delle Chioderie
<b>DTF - CRONOLOGIA DI FABBRICAZIONE/ ESECUZIONE</b>	
<b>DTFZ - Datazione</b>	sec. XX inizio
<b>DTFM - Motivazione della datazione</b>	informazione raccolta nel rilevamento sul terreno
<b>MT - DATI TECNICI</b>	
<b>MTC - MATERIA E TECNICA</b>	
<b>MTCM - Materia</b>	ferro
<b>MTCT - Tecnica</b>	forgiatura
<b>MIS - MISURE</b>	
<b>MISU - Unità</b>	cm
<b>MISA - Altezza</b>	14
<b>MISD - Diametro</b>	11
<b>MISN - Lunghezza</b>	59
<b>MISV - Varie</b>	lunghezza manico 48
<b>UT - USO</b>	
<b>UTF - Funzione</b>	raccogliere lo stagno fuso per farne barrette a sezione triangolare da usa re per la saldatura delle cassette per munizioni
	lo stagno fuso contenuto nel crogiuolo veniva versato su un piano

<b>UTM - Modalità d'uso</b>	inclinato con sezione a "V" e si fermava in fondo, dove era stata disposta della c. retta. Dopo circa un minuto (il tempo occorrente perché si raffreddasse), la barretta ottenuta era spezzata in pezzi lunghi circa trenta centimetri.
<b>UTO - Occasione</b>	fusione dello stagno
<b>UTS - Cronologia d'uso</b>	sec. XX prima metà
<b>UTN - UTENTE</b>	
<b>UTNM - Mestiere o professione</b>	operai
<b>UTNC - Categorie sociali di utenza</b>	uomini
<b>UTL - LOCALIZZAZIONE GEOGRAFICO-AMMINISTRATIVA</b>	
<b>UTLR - Regione</b>	Toscana
<b>UTLP - Provincia</b>	PT
<b>UTLC - Comune</b>	Pistoia
<b>CO - CONSERVAZIONE</b>	
<b>STC - STATO DI CONSERVAZIONE</b>	
<b>STCC - Dati di conservazione</b>	buono
<b>DA - DATI ANALITICI</b>	
<b>DES - DESCRIZIONE</b>	
<b>DESO - Indicazioni sull'oggetto</b>	Il crogiuolo è costituito da un contenitore di forma cilindrica, aperto superiormente e sorretto su un lato da un lungo manico a sezione rettangolare e..
<b>NSC - Notizie storico-critiche</b>	L'oggetto faceva parte della strumentazione di lavoro della ferreria Sabatini. Fonti di documentazione 1/3/4.
<b>TU - CONDIZIONE GIURIDICA E VINCOLI</b>	
<b>ACQ - ACQUISIZIONE</b>	
<b>ACQT - Tipo di acquisizione</b>	comodato gratuito
<b>ACQD - Data</b>	1992
<b>CDG - CONDIZIONE GIURIDICA</b>	
<b>CDGG - Indicazione generica</b>	proprietà privata
<b>DO - FONTI E DOCUMENTI DI RIFERIMENTO</b>	
<b>FTA - DOCUMENTAZIONE FOTOGRAFICA</b>	
<b>FTAX - Genere</b>	specifiche allegate
<b>FTAP - Tipo</b>	fotografia b/n
<b>FTAN - Codice identificativo</b>	SBAS FI 536800
<b>INF - DATI RELATIVI ALLE FONTI ORALI</b>	
<b>INFS - Scolarità</b>	licenza elementare
<b>INFM - Mestiere o professione</b>	pensionato
<b>BIB - BIBLIOGRAFIA</b>	
<b>BIBX - Genere</b>	di contesto
<b>BIBA - Autore</b>	Breschi R./ Mancini A./ Tosi M.T.

<b>BIBD - Anno di edizione</b>	1983
<b>BIBN - Volume, n. del fascicolo, pagine</b>	pp. 1-116
<b>BIBH - Sigla per citazione</b>	00009848
<b>BIB - BIBLIOGRAFIA</b>	
<b>BIBX - Genere</b>	di confronto
<b>BIBA - Autore</b>	Perucca E.
<b>BIBD - Anno di edizione</b>	1951-1956
<b>BIBN - Volume, n. del fascicolo, pagine</b>	vol. II (1952), p. 385
<b>BIBH - Sigla per citazione</b>	00009847
<b>BIB - BIBLIOGRAFIA</b>	
<b>BIBX - Genere</b>	di confronto
<b>BIBA - Autore</b>	Andreani I.
<b>BIBD - Anno di edizione</b>	1988
<b>BIBN - Volume, n. del fascicolo, pagine</b>	pp. 34-36
<b>BIBI - Volume, tavole, figure</b>	figg. 7-8
<b>BIBH - Sigla per citazione</b>	00009579
<b>BIB - BIBLIOGRAFIA</b>	
<b>BIBX - Genere</b>	di confronto
<b>BIBA - Autore</b>	Storia tecnologia
<b>BIBD - Anno di edizione</b>	1992-1996
<b>BIBN - Volume, n. del fascicolo, pagine</b>	vol. III, tomo 1 (1993), pp. 29-76
<b>BIBI - Volume, tavole, figure</b>	fig. 18
<b>BIBH - Sigla per citazione</b>	00009626
<b>CM - COMPILAZIONE</b>	
<b>CMP - COMPILAZIONE</b>	
<b>CMPD - Data</b>	2003
<b>CMPN - Nome</b>	Rengo M.
<b>FUR - Funzionario responsabile</b>	Damiani G.
<b>AGG - AGGIORNAMENTO</b>	
<b>AGGD - Data</b>	2006
<b>AGGN - Nome</b>	ARTPAST
<b>AN - ANNOTAZIONI</b>	