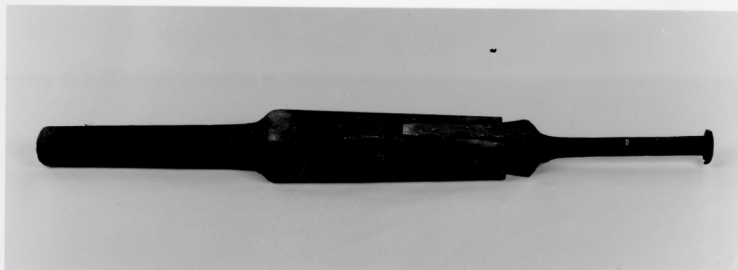


SCHEDA



CD - CODICI

TSK - Tipo di scheda BDM

LIR - Livello di ricerca P

NCT - CODICE UNIVOCO

NCTR - Codice regione 09

NCTN - Numero catalogo generale 00622041

ESC - Ente schedatore S155

ECP - Ente competente S155

LC - LOCALIZZAZIONE

PVC - LOCALIZZAZIONE GEOGRAFICO-AMMINISTRATIVA

PVCP - Provincia PT

PVCC - Comune Pistoia

LDC - COLLOCAZIONE SPECIFICA

UB - UBICAZIONE

UBO - Ubicazione originaria OR

INV - INVENTARIO DI MUSEO O DI COLLEZIONE

INVN - Numero 27

INVD - Data 2001

LA - ALTRE LOCALIZZAZIONI

TCL - Tipo di localizzazione di rilevamento

PRV - LOCALIZZAZIONE GEOGRAFICO-AMMINISTRATIVA

PRVR - Regione Toscana

PRVP - Provincia PT

PRVC - Comune Pistoia

PRC - COLLOCAZIONE SPECIFICA DI PROVENIENZA

PRD - DATA

PRDI - Data ingresso	sec. XX secondo quarto
OG - OGGETTO	
OGT - DEFINIZIONE DELL'OGGETTO	
OGTD - Definizione	stampo
AU - AUTORE FABBRICAZIONE/ ESECUZIONE	
ATB - AMBITO DI PRODUZIONE	
ATBD - Denominazione	ferriera Sabatini (?)
ATBM - Motivazione	contesto
DTF - CRONOLOGIA DI FABBRICAZIONE/ ESECUZIONE	
DTFZ - Datazione	sec. XX secondo quarto
DTFM - Motivazione della datazione	informazione raccolta nel rilevamento sul terreno
MT - DATI TECNICI	
MTC - MATERIA E TECNICA	
MTCM - Materia	acciaio
MTCT - Tecnica	forgiatura/ pittura a tempera
MIS - MISURE	
MISU - Unità	cm
MISL - Larghezza	9
MISP - Profondità	4
MISN - Lunghezza	58
UT - USO	
UTF - Funzione	usato per stampare giunti per scale a pioli
UTM - Modalità d'uso	la lamiera veniva avvolta intorno allo stampo a due bracci; la seconda par te dello stampo, inserita nell'incavo formato dai due bracci, ripiegava l a lamiera all'interno per effetto dei colpi di mazza esercitati sull'estr e mità del suo manico,
UTO - Occasione	manifattura di giunti per scale a pioli
UTS - Cronologia d'uso	sec. XX secondo quarto
UTN - UTENTE	
UTNM - Mestiere o professione	operai
UTNC - Categorie sociali di utenza	uomini
UTL - LOCALIZZAZIONE GEOGRAFICO-AMMINISTRATIVA	
UTLR - Regione	Toscana
UTLP - Provincia	PT
UTLC - Comune	Pistoia
CO - CONSERVAZIONE	
STC - STATO DI CONSERVAZIONE	
STCC - Dati di conservazione	buono
DA - DATI ANALITICI	
DES - DESCRIZIONE	

DESO - Indicazioni sull'oggetto	Lo stampo si compone di due parti: un manico a sezione rettangolare sostenuto da una forma a parallelepipedo che nel punto mediano si divide in due bracci paralleli nei quali si inserisce il secondo pezzo che va ad aderire perfettamente alle pareti dello spazio interno ed è anch'esso sostenuto da un manico a sezione rettangolare.
NSC - Notizie storico-critiche	E' probabile che lo stampo, che faceva parte della strumentazione di lavoro della ferriera Sabatini, sia stato esso stesso prodotto in ferriera. Cf r . anche scheda 00622042 relativa al giunto eseguito con questo stampo. Fonti di documentazione 1/3/4.

TU - CONDIZIONE GIURIDICA E VINCOLI

ACQ - ACQUISIZIONE	
ACQT - Tipo di acquisizione	comodato gratuito
ACQD - Data	1992
CDG - CONDIZIONE GIURIDICA	
CDGG - Indicazione generica	proprietà privata

DO - FONTI E DOCUMENTI DI RIFERIMENTO

FTA - DOCUMENTAZIONE FOTOGRAFICA	
FTAX - Genere	specifiche allegate
FTAP - Tipo	fotografia b/n
FTAN - Codice identificativo	SBAS FI 536845

INF - DATI RELATIVI ALLE FONTI ORALI	
INFS - Scolarità	licenza elementare
INFM - Mestiere o professione	pensionato

INF - DATI RELATIVI ALLE FONTI ORALI	
INFS - Scolarità	diploma superiore
INFM - Mestiere o professione	guida escursionistica

BIB - BIBLIOGRAFIA	
BIBX - Genere	di contesto
BIBA - Autore	Breschi R./ Mancini A./ Tosi M.T.
BIBD - Anno di edizione	1983
BIBN - Volume, n. del fascicolo, pagine	pp. 1-116
BIBH - Sigla per citazione	00009848

BIB - BIBLIOGRAFIA	
BIBX - Genere	di contesto
BIBA - Autore	Savelli L.
BIBD - Anno di edizione	2004
BIBN - Volume, n. del fascicolo, pagine	pp. 483
BIBH - Sigla per citazione	00009844

BIB - BIBLIOGRAFIA	
BIBX - Genere	di confronto
BIBA - Autore	Perucca E.

BIBD - Anno di edizione	1951-1956
BIBN - Volume, n. del fascicolo, pagine	vol. III (1953), pp. 546-9;vol. V (1955), p. 383
BIBI - Volume, tavole, figure	fig. 14
BIBH - Sigla per citazione	00009847
BIB - BIBLIOGRAFIA	
BIBX - Genere	di confronto
BIBA - Autore	Storia tecnologia
BIBD - Anno di edizione	1992-1996
BIBN - Volume, n. del fascicolo, pagine	vol. III, tomo 1 (1993), pp. 330-353
BIBH - Sigla per citazione	00009626
CM - COMPILAZIONE	
CMP - COMPILAZIONE	
CMPD - Data	2003
CMPN - Nome	Rengo M.
FUR - Funzionario responsabile	Damiani G.
AGG - AGGIORNAMENTO	
AGGD - Data	2006
AGGN - Nome	ARTPAST
AN - ANNOTAZIONI	