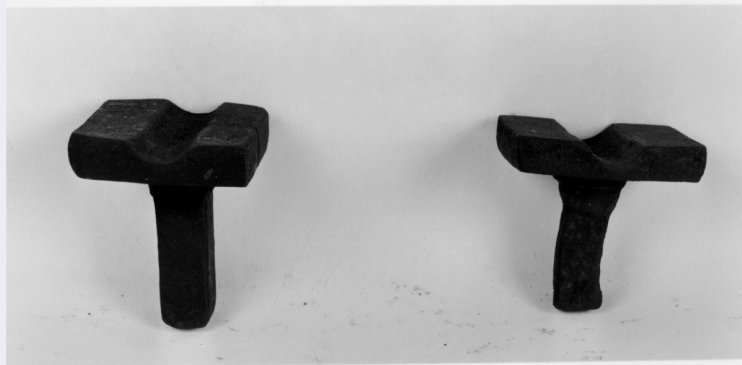


SCHEDA



CD - CODICI

TSK - Tipo di scheda BDM

LIR - Livello di ricerca P

NCT - CODICE UNIVOCO

NCTR - Codice regione 09

NCTN - Numero catalogo generale 00622050

ESC - Ente schedatore S17

ECP - Ente competente S128

LC - LOCALIZZAZIONE

PVC - LOCALIZZAZIONE GEOGRAFICO-AMMINISTRATIVA

PVCP - Provincia PT

PVCC - Comune Pistoia

PVCF - Frazione Pracchia

LDC - COLLOCAZIONE SPECIFICA

LDCT - Tipologia ex ferriera

LDCQ - Qualificazione privata

LDCN - Denominazione attuale Ferriera Sabatini

LDCU - Indirizzo via delle Chioderie

LDCM - Denominazione raccolta Ferriera Sabatini

UB - UBICAZIONE

UBO - Ubicazione originaria OR

INV - INVENTARIO DI MUSEO O DI COLLEZIONE

INVN - Numero 208

INVD - Data 2001

LA - ALTRE LOCALIZZAZIONI

TCL - Tipo di localizzazione di archivio

PRV - LOCALIZZAZIONE GEOGRAFICO-AMMINISTRATIVA

PRVR - Regione	Toscana
PRVP - Provincia	PT
PRVC - Comune	San Marcello Piteglio
PRVL - Località	CAMPO TIZZORO

PRC - COLLOCAZIONE SPECIFICA DI PROVENIENZA

PRCD	stabilimento della Società Metallurgica Italiana (S.M.I.)
PRCM - Denominazione raccolta/ del raccoglitore	Società Metallurgica Italiana (S.M.I.)
PRCU - Denominazione dello spazio viabilistico	via Nazionale 71

PRD - DATA

PRDI - Data ingresso	1890/ 1910 ca.
PRDU - Data uscita	1995

OG - OGGETTO**OGT - DEFINIZIONE DELL'OGGETTO**

OGTD - Definizione	stampo
---------------------------	--------

AU - AUTORE FABBRICAZIONE/ ESECUZIONE**DTF - CRONOLOGIA DI FABBRICAZIONE/ ESECUZIONE**

DTFZ - Datazione	1890/ 1910 ca.
DTFM - Motivazione della datazione	informazione raccolta nel rilevamento sul terreno

MT - DATI TECNICI**MTC - MATERIA E TECNICA**

MTCM - Materia	acciaio
MTCT - Tecnica	pittura a tempera

MIS - MISURE

MISU - Unità	cm
MISA - Altezza	8
MISL - Larghezza	8.7
MISN - Lunghezza	7
MISV - Varie	larghezza incavo 2.5

UT - USO

UTF - Funzione	stampare una forma cilindrica e rifinire i pezzi sbozzati con la martellat ura
UTM - Modalità d'uso	il còdolo veniva infilato nel foro dell'incudine; nell'incavo era messo il pezzo da lavorare; una pressella, avente la forma corrispondente all'inca vo, era poggiata sopra e colpita sul manico con un martello.
UTO - Occasione	stampaggio e modellatura
UTS - Cronologia d'uso	1890/ 1950 ca.

UTN - UTENTE

UTNM - Mestiere o professione	operai
UTNC - Categorie sociali di utenza	uomini

UTL - LOCALIZZAZIONE GEOGRAFICO-AMMINISTRATIVA

UTLR - Regione	Toscana
UTLP - Provincia	PT
UTLC - Comune	San Marcello Piteglio
UTLF - Frazione	Campotizzoro

CO - CONSERVAZIONE**STC - STATO DI CONSERVAZIONE**

STCC - Dati di conservazione	buono
-------------------------------------	-------

DA - DATI ANALITICI**DES - DESCRIZIONE**

DESO - Indicazioni sull'oggetto	Stampo avente lungo tutta la superficie di lavoro un ampio incavo a sezione semicircolare. Lo stampo è sorretto da un còdolo a sezione rettangolare.
NSC - Notizie storico-critiche	L'oggetto faceva parte della strumentazione di lavoro della S.M.I. Fonti di documentazione 1/3/4.

TU - CONDIZIONE GIURIDICA E VINCOLI**ACQ - ACQUISIZIONE**

ACQT - Tipo di acquisizione	donazione
ACQN - Nome	Società Metallurgica Italiana (S.M.I.)
ACQD - Data	1995
ACQL - Luogo di acquisizione	PT/ San Marcello Pistoiese/ Campotizzoro

CDG - CONDIZIONE GIURIDICA

CDGG - Indicazione generica	proprietà Ente pubblico territoriale
CDGS - Indicazione specifica	Provincia di Pistoia
CDGI - Indirizzo	piazza San Leone 1

DO - FONTI E DOCUMENTI DI RIFERIMENTO**FTA - DOCUMENTAZIONE FOTOGRAFICA**

FTAX - Genere	specifiche allegate
FTAP - Tipo	fotografia b/n
FTAN - Codice identificativo	SBAS FI 536797
FTAT - Note	1999/Lupi L. // a destra

INF - DATI RELATIVI ALLE FONTI ORALI

INFN - Nome dell'informatore	Sabatini Pompeo
INFA - Data di nascita	1927/06/02
INFS - Scolarità	licenza elementare
INFM - Mestiere o professione	pensionato
INFV - Varie	ex operaio ferriera Sabatini, Pracchia (PT), residente a Pracchia (PT), in intervista del Settembre 2003.

INF - DATI RELATIVI ALLE FONTI ORALI

INFN - Nome dell'informatore	Betti Vinicio
INFA - Data di nascita	1952/12/01
INFS - Scolarità	diploma superiore
INFM - Mestiere o professione	guida escursionistica
INFV - Varie	residente a Campotizzoro (San Marcello Pistoiese, PT)
BIB - BIBLIOGRAFIA	
BIBX - Genere	di contesto
BIBA - Autore	Breschi R./ Mancini A./ Tosi M.T.
BIBD - Anno di edizione	1983
BIBN - Volume, n. del fascicolo, pagine	pp. 1-116
BIBH - Sigla per citazione	00009848
BIB - BIBLIOGRAFIA	
BIBX - Genere	di contesto
BIBA - Autore	Savelli L.
BIBD - Anno di edizione	2004
BIBN - Volume, n. del fascicolo, pagine	pp. 483
BIBH - Sigla per citazione	00009844
BIB - BIBLIOGRAFIA	
BIBX - Genere	di confronto
BIBA - Autore	Perucca E.
BIBD - Anno di edizione	1951-1956
BIBN - Volume, n. del fascicolo, pagine	vol. III (1953), pp. 86-89
BIBI - Volume, tavole, figure	figg. 12-13
BIBH - Sigla per citazione	00009847
BIB - BIBLIOGRAFIA	
BIBX - Genere	di confronto
BIBA - Autore	Leroi-Gourhan A.
BIBD - Anno di edizione	1971
BIBN - Volume, n. del fascicolo, pagine	pp. 47-64
BIBH - Sigla per citazione	00009608
BIB - BIBLIOGRAFIA	
BIBX - Genere	di confronto
BIBA - Autore	Menicali U.
BIBD - Anno di edizione	1992
BIBN - Volume, n. del fascicolo, pagine	pp. 219-233
BIBH - Sigla per citazione	00009612

CM - COMPILAZIONE**CMP - COMPILAZIONE**

CMPD - Data	2003
CMPN - Nome	Rengo M.
FUR - Funzionario responsabile	Damiani G.

AGG - AGGIORNAMENTO

AGGD - Data	2006
AGGN - Nome	ARTPAST

AN - ANNOTAZIONI**OSS -**

cfr. scheda n. 00621917. La Società Metallurgica Italiana fu fondata a Roma nel 1887 per esercitare la lavorazione dell'estrazione del rame dai minerali, attraverso il processo di elettrolisi. Successivamente, si specializzò nella grande produzione del rame e delle sue leghe trasformabili in semilavorati come lamiere, barre, nastri, tubi, fili ed altro. Nel 1902 l'azienda venne affidata all'ing. Luigi Orlando che iniziò la lavorazione e degli imbutiti per munizionamento militare. La presenza della famiglia Orlando nella montagna pistoiese risale al 1899 dopo l'acquisto dello stabilimento di Mammiano, specializzato nella produzione di laminati, e il successivo acquisto (1909) di quello di Limestre, specializzato nella lavorazione del rame, delle sue leghe e nella produzione di spilli, chiodi, scatole e materiali per usi elettrici. La S.M.I. fu rilevata da Luigi Orlando nel 1901 e portò occupazione sulla montagna pistoiese dalla quale in quegli anni molti erano costretti ad emigrare, soprattutto verso la Francia. Il complesso industriale si estendeva per 100.000 mq di cui 35.000 edificati. Tra le due guerre, la fabbrica di Campotizzoro dava lavoro ad oltre 4.000 persone. In seguito, proseguì la sua attività sotto il nome di Europa Metallurgica (divenuto poi, a seguito di una politica di internazionalizzazione, KM Europa Metal) fino al 1999, anno in cui lo stabilimento venne chiuso.