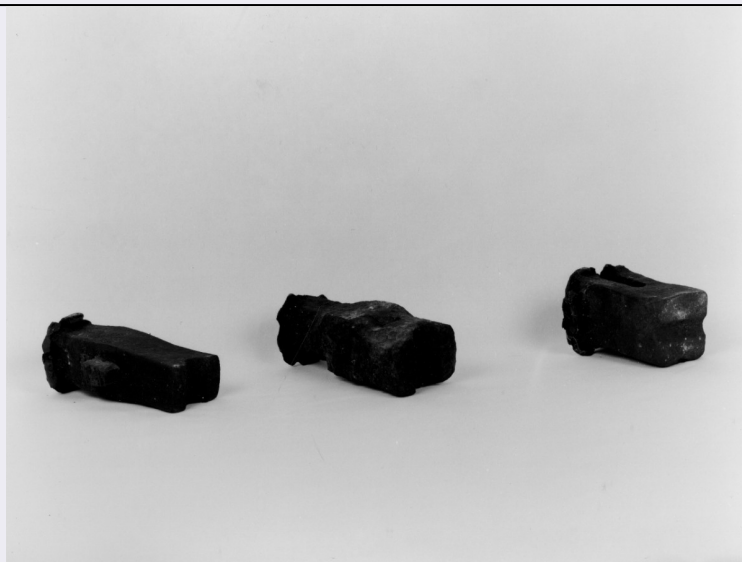


SCHEDA



CD - CODICI

TSK - Tipo di scheda BDM

LIR - Livello di ricerca P

NCT - CODICE UNIVOCO

NCTR - Codice regione 09

NCTN - Numero catalogo generale 00622070

ESC - Ente schedatore S17

ECP - Ente competente S128

LC - LOCALIZZAZIONE

PVC - LOCALIZZAZIONE GEOGRAFICO-AMMINISTRATIVA

PVCP - Provincia PT

PVCC - Comune Pistoia

LDC - COLLOCAZIONE SPECIFICA

UB - UBICAZIONE

UBO - Ubicazione originaria OR

INV - INVENTARIO DI MUSEO O DI COLLEZIONE

INVN - Numero 13

INVD - Data 2001

LA - ALTRE LOCALIZZAZIONI

TCL - Tipo di localizzazione di rilevamento

PRV - LOCALIZZAZIONE GEOGRAFICO-AMMINISTRATIVA

PRVR - Regione Toscana

PRVP - Provincia PT

PRVC - Comune Pistoia

PRC - COLLOCAZIONE SPECIFICA DI PROVENIENZA

PRD - DATA	
PRDI - Data ingresso	1890/ 1910 ca.
OG - OGGETTO	
OGT - DEFINIZIONE DELL'OGGETTO	
OGTD - Definizione	pressella
OGA - DENOMINAZIONE LOCALE DELL'OGGETTO	
OGAG - Genere di denominazione	consuetudinaria
OGAD - Denominazione	presella (v.)
OGA - DENOMINAZIONE LOCALE DELL'OGGETTO	
OGAG - Genere di denominazione	consuetudinaria
OGAD - Denominazione	presello (v.)
AU - AUTORE FABBRICAZIONE/ ESECUZIONE	
DTF - CRONOLOGIA DI FABBRICAZIONE/ ESECUZIONE	
DTFZ - Datazione	1890/ 1910 ca.
DTFM - Motivazione della datazione	informazione raccolta nel rilevamento sul terreno
MT - DATI TECNICI	
MTC - MATERIA E TECNICA	
MTCM - Materia	acciaio
MTCT - Tecnica	pittura a tempera
MIS - MISURE	
MISU - Unità	cm
MISA - Altezza	5
MISL - Larghezza	4
MISN - Lunghezza	12
UT - USO	
UTF - Funzione	stampare pezzi di forma cilindrica
UTM - Modalità d'uso	uno stampo, con il còdolo fissato sull'incudine, aveva sulle superficie di lavoro un incavo uguale a quello della pressella, in modo da avere una perfetta corrispondenza tra le due sagome tra le quali era posto il pezzo da lavorare. La pressella veniva battuta dall'operaio sulla parte opposta allo stampo mediante una mazza.
UTO - Occasione	stampaggio e modellatura
UTS - Cronologia d'uso	1890/ 1950 ca.
UTN - UTENTE	
UTNM - Mestiere o professione	operai
UTNC - Categorie sociali di utenza	uomini
UTL - LOCALIZZAZIONE GEOGRAFICO-AMMINISTRATIVA	
UTLR - Regione	Toscana
UTLP - Provincia	PT
UTLC - Comune	Pistoia

CO - CONSERVAZIONE**STC - STATO DI CONSERVAZIONE****STCC - Dati di conservazione**

cattivo

STCS - Indicazioni specifiche

l'oggetto è fortemente deformato dall'uso prolungato al quale è stato sottoposto. Il manico è mancante.

DA - DATI ANALITICI**DES - DESCRIZIONE****DESO - Indicazioni sull'oggetto**

Pressella a gola semicircolare. La pressella è ricavata da un blocco a sezione rettangolare avente sulla superficie di una delle estremità un inca v o semicircolare; sul lato opposto la superficie della battura è deformat a per l'uso (cfr. STCS). Nell'occhio di forma ovale sono rimaste alcune pa rt i di un preesistente manico di legno.

NSC - Notizie storico-critiche

L'oggetto faceva parte della strumentazione di lavoro della ferriera Saba tini. Fonti di informazione 1/3/4.

TU - CONDIZIONE GIURIDICA E VINCOLI**ACQ - ACQUISIZIONE****ACQT - Tipo di acquisizione**

comodato gratuito

ACQD - Data

1992

CDG - CONDIZIONE GIURIDICA**CDGG - Indicazione generica**

proprietà privata

DO - FONTI E DOCUMENTI DI RIFERIMENTO**FTA - DOCUMENTAZIONE FOTOGRAFICA****FTAX - Genere**

specifiche allegate

FTAP - Tipo

fotografia b/n

FTAN - Codice identificativo

SBAS FI 536849

INF - DATI RELATIVI ALLE FONTI ORALI**INFS - Scolarità**

licenza elementare

INFM - Mestiere o professione

pensionato

INF - DATI RELATIVI ALLE FONTI ORALI**INFS - Scolarità**

diploma superiore

INFM - Mestiere o professione

guida escursionistica

BIB - BIBLIOGRAFIA**BIBX - Genere**

di contesto

BIBA - Autore

Breschi R./ Mancini A./ Tosi M.T.

BIBD - Anno di edizione

1983

BIBN - Volume, n. del fascicolo, pagine

pp. 1-116

BIBH - Sigla per citazione

00009848

BIB - BIBLIOGRAFIA**BIBX - Genere**

di contesto

BIBA - Autore

Savelli L.

BIBD - Anno di edizione	2004
BIBN - Volume, n. del fascicolo, pagine	pp. 483
BIBH - Sigla per citazione	00009844
BIB - BIBLIOGRAFIA	
BIBX - Genere	di confronto
BIBA - Autore	Perucca E.
BIBD - Anno di edizione	1951-1956
BIBN - Volume, n. del fascicolo, pagine	vol. III (1953), pp. 86-89
BIBI - Volume, tavole, figure	figg. 12-13
BIBH - Sigla per citazione	00009847
BIB - BIBLIOGRAFIA	
BIBX - Genere	di confronto
BIBA - Autore	Leroi-Gourhan A.
BIBD - Anno di edizione	1971
BIBN - Volume, n. del fascicolo, pagine	pp. 47-64
BIBH - Sigla per citazione	00009608
BIB - BIBLIOGRAFIA	
BIBX - Genere	di confronto
BIBA - Autore	Menicali U.
BIBD - Anno di edizione	1992
BIBN - Volume, n. del fascicolo, pagine	pp. 219-233
BIBH - Sigla per citazione	00009612
CM - COMPILAZIONE	
CMP - COMPILAZIONE	
CMPD - Data	2003
CMPN - Nome	Rengo M.
FUR - Funzionario responsabile	Damiani G.
AGG - AGGIORNAMENTO	
AGGD - Data	2006
AGGN - Nome	ARTPAST
AN - ANNOTAZIONI	