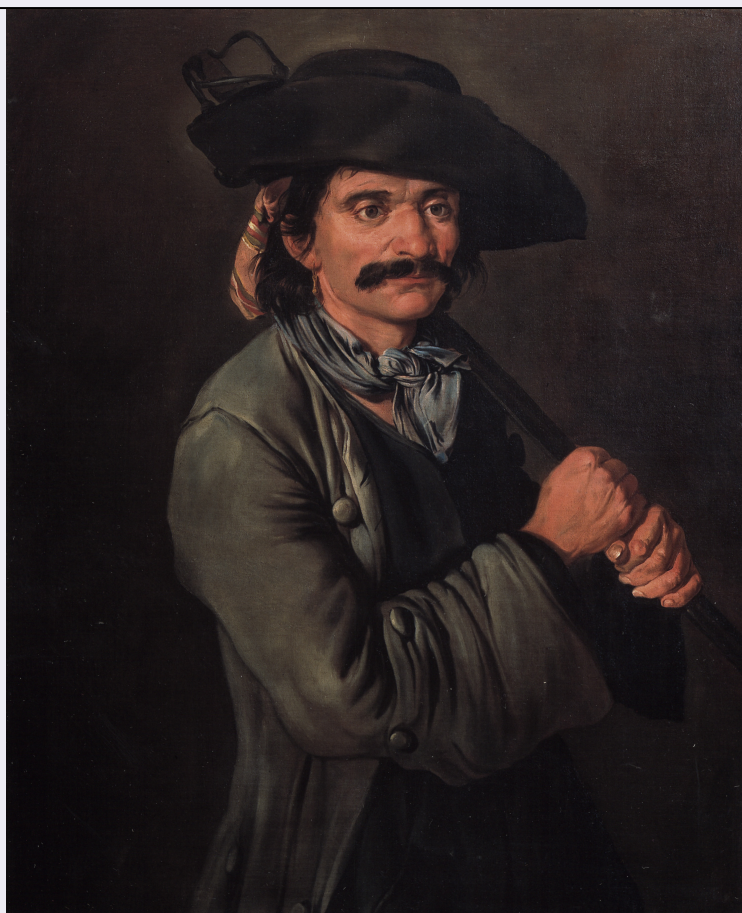


SCHEDA



CD - CODICI

TSK - Tipo Scheda OA

LIR - Livello ricerca I

NCT - CODICE UNIVOCO

NCTR - Codice regione 03

NCTN - Numero catalogo generale 03270131

ESC - Ente schedatore S289

ECP - Ente competente S289

OG - OGGETTO

OGT - OGGETTO

OGTD - Definizione dipinto

SGT - SOGGETTO

SGTI - Identificazione Il Bravo

SGTT - Titolo Il Bravo

LC - LOCALIZZAZIONE GEOGRAFICO-AMMINISTRATIVA

PVC - LOCALIZZAZIONE GEOGRAFICO-AMMINISTRATIVA ATTUALE

PVCS - Stato ITALIA

PVCR - Regione Lombardia

PVCP - Provincia BS

PVCC - Comune Calvagese della Riviera

LDC - COLLOCAZIONE

SPECIFICA	
DT - CRONOLOGIA	
DTZ - CRONOLOGIA GENERICA	
DTZG - Secolo	Sec. XVIII
DTZS - Frazione di secolo	prima metà
DTS - CRONOLOGIA SPECIFICA	
DTSI - Da	1730
DTSV - Validità	ca
DTSF - A	1730
DTSL - Validità	ca
DTM - Motivazione cronologia	analisi stilistica
DTM - Motivazione cronologia	bibliografia
AU - DEFINIZIONE CULTURALE	
AUT - AUTORE	
AUTS - Riferimento all'autore	attribuito
AUTR - Riferimento all'intervento	pittore
AUTM - Motivazione dell'attribuzione	analisi stilistica
AUTM - Motivazione dell'attribuzione	bibliografia
NCUN - Codice univoco ICCD	00003193
AUTN - Nome scelto	Ceruti Giacomo detto Pitocchetto
AUTA - Dati anagrafici	1698/1767
AUTH - Sigla per citazione	pit01
MT - DATI TECNICI	
MTC - Materia e tecnica	tela/ pittura a olio
MIS - MISURE	
MISU - Unità	cm
MISA - Altezza	94
MISL - Larghezza	72
CO - CONSERVAZIONE	
STC - STATO DI CONSERVAZIONE	
STCC - Stato di conservazione	buono
DA - DATI ANALITICI	
DES - DESCRIZIONE	
DESO - Indicazioni sull'oggetto	Tela dipinta raffigurante un soggetto maschile ritratto a mezza figura. L'uomo, identificabile come un bravo, indossa un giaccone, un fazzoletto al collo e un ampio cappello scuro. Il volto è caratterizzato da folti baffi scuri. Ha la spada nel fodero appoggiata sulla spalla destra.
DESI - Codifica Iconclass	31D14

DESS - Indicazioni sul soggetto	Figure: uomo adulto.
NSC - Notizie storico-critiche	Il dipinto, realizzato da Giacomo Ceruti, fa pendant con il dipinto raffigurante “La Vecchia” del medesimo autore. Entrambe le opere provengono dalla collezione dei baroni Monti della Corte Franca di Nigoline di Brescia e si datano attorno al 1730. Da notare la resa realistica e l’intensità psicologica dell’effigiato (cfr. Relazione storico-artistica allegata al decreto di vincolo).
TU - CONDIZIONE GIURIDICA E VINCOLI	
CDG - CONDIZIONE GIURIDICA	
CDGG - Indicazione generica	proprietà privata
NVC - PROVVEDIMENTI DI TUTELA	
NVCT - Tipo provvedimento	DLgs n. 42/2004, art. 10, co. 3
NVCE - Estremi provvedimento	2007/05/11
DO - FONTI E DOCUMENTI DI RIFERIMENTO	
FTA - DOCUMENTAZIONE FOTOGRAFICA	
FTAX - Genere	documentazione allegata
FTAP - Tipo	fotografia digitale (file)
FTAN - Codice identificativo	New_1632750355078
FNT - FONTI E DOCUMENTI	
FNTP - Tipo	riproduzione del provvedimento di tutela
FNTD - Data	2007/05/11
AD - ACCESSO AI DATI	
ADS - SPECIFICHE DI ACCESSO AI DATI	
ADSP - Profilo di accesso	3
ADSM - Motivazione	scheda di bene non adeguatamente sorvegliabile
CM - COMPILAZIONE	
CMP - COMPILAZIONE	
CMPD - Data	2021
CMPN - Nome	Merigo, Silvia
RSR - Referente scientifico	Sala, Laura
FUR - Funzionario responsabile	Sala, Laura