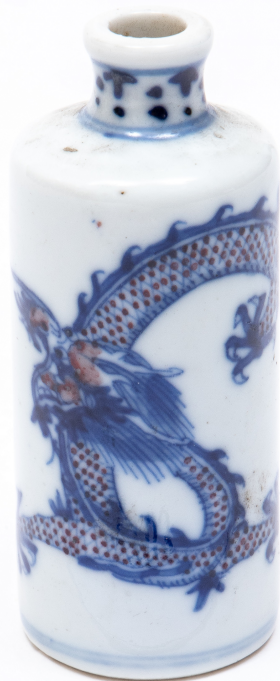


# SCHEDA



5763

## CD - CODICI

TSK - Tipo Scheda	OA
LIR - Livello ricerca	I
NCT - CODICE UNIVOCO	
NCTR - Codice regione	05
NCTN - Numero catalogo generale	00708308
ESC - Ente schedatore	M264
ECP - Ente competente	M264

## OG - OGGETTO

### OGT - OGGETTO

OGTD - Definizione	tabacchiera a flacone
--------------------	-----------------------

## LC - LOCALIZZAZIONE GEOGRAFICO-AMMINISTRATIVA

### PVC - LOCALIZZAZIONE GEOGRAFICO-AMMINISTRATIVA ATTUALE

PVCS - Stato	ITALIA
PVCR - Regione	Veneto
PVCP - Provincia	PD

<b>PVCC - Comune</b>	Padova
<b>PVCL - Località</b>	PADOVA
<b>LDC - COLLOCAZIONE SPECIFICA</b>	
<b>LDCT - Tipologia</b>	complesso
<b>LDCQ - Qualificazione</b>	museale
<b>LDCN - Denominazione attuale</b>	Complesso Cavalli
<b>LDCC - Complesso di appartenenza</b>	Complesso Cavalli
<b>LDCU - Indirizzo</b>	Via Giotto, 1
<b>LDCM - Denominazione raccolta</b>	Museo di Antropologia dell'Università degli Studi di Padova
<b>LDCS - Specifiche</b>	piano II/ deposito/ vetrina 11
<b>UB - UBICAZIONE E DATI PATRIMONIALI</b>	
<b>INV - INVENTARIO DI MUSEO O SOPRINTENDENZA</b>	
<b>INVN - Numero</b>	5763
<b>INVD - Data</b>	1924
<b>INV - INVENTARIO DI MUSEO O SOPRINTENDENZA</b>	
<b>INVN - Numero</b>	POR 777
<b>INVD - Data</b>	2005
<b>STI - STIMA</b>	
<b>LA - ALTRE LOCALIZZAZIONI GEOGRAFICO-AMMINISTRATIVE</b>	
<b>TCL - Tipo di localizzazione</b>	luogo di provenienza
<b>PRV - LOCALIZZAZIONE GEOGRAFICO-AMMINISTRATIVA</b>	
<b>PRVS - Stato</b>	ITALIA
<b>PRVR - Regione</b>	Veneto
<b>PRVP - Provincia</b>	VE
<b>PRVC - Comune</b>	Venezia
<b>PRC - COLLOCAZIONE SPECIFICA</b>	
<b>PRCT - Tipologia</b>	palazzo
<b>PRCQ - Qualificazione</b>	comunale
<b>PRCD - Denominazione</b>	Ca' Pesaro
<b>PRCU - Denominazione spazio viabilistico</b>	Santa Croce, 2076
<b>PRCM - Denominazione raccolta</b>	Museo d'arte orientale
<b>PRCS - Specifiche</b>	piano III
<b>PRD - DATA</b>	
<b>PRDI - Data ingresso</b>	1925
<b>PRDU - Data uscita</b>	1940
<b>LA - ALTRE LOCALIZZAZIONI GEOGRAFICO-AMMINISTRATIVE</b>	
<b>TCL - Tipo di localizzazione</b>	luogo di provenienza
<b>PRV - LOCALIZZAZIONE GEOGRAFICO-AMMINISTRATIVA</b>	
<b>PRVS - Stato</b>	ITALIA

<b>PRVR - Regione</b>	Veneto
<b>PRVP - Provincia</b>	VE
<b>PRVC - Comune</b>	Venezia
<b>PRC - COLLOCAZIONE SPECIFICA</b>	
<b>PRCT - Tipologia</b>	palazzo
<b>PRCQ - Qualificazione</b>	nobiliare
<b>PRCD - Denominazione</b>	Ca' Vendramin Calergi
<b>PRCU - Denominazione spazio viabilistico</b>	Cannaregio, 2040
<b>PRCM - Denominazione raccolta</b>	collezione privata Enrico di Borbone
<b>PRCS - Specifiche</b>	piano II
<b>PRD - DATA</b>	
<b>PRDI - Data ingresso</b>	1889
<b>PRDU - Data uscita</b>	1925
<b>DT - CRONOLOGIA</b>	
<b>DTZ - CRONOLOGIA GENERICA</b>	
<b>DTZG - Secolo</b>	XVII-XIX
<b>DTS - CRONOLOGIA SPECIFICA</b>	
<b>DTSI - Da</b>	1662
<b>DTSV - Validità</b>	post
<b>DTSF - A</b>	1850
<b>DTSL - Validità</b>	ante
<b>DTM - Motivazione cronologia</b>	analisi stilistica
<b>AU - DEFINIZIONE CULTURALE</b>	
<b>ATB - AMBITO CULTURALE</b>	
<b>ATBD - Denominazione</b>	ambito cinese
<b>ATBR - Riferimento all'intervento</b>	esecuzione
<b>ATBM - Motivazione dell'attribuzione</b>	analisi stilistica
<b>MT - DATI TECNICI</b>	
<b>MTC - Materia e tecnica</b>	porcellana
<b>MIS - MISURE</b>	
<b>MISU - Unità</b>	cm
<b>MISA - Altezza</b>	8
<b>MISD - Diametro</b>	3,3
<b>CO - CONSERVAZIONE</b>	
<b>STC - STATO DI CONSERVAZIONE</b>	
<b>STCC - Stato di conservazione</b>	buono
<b>STCS - Indicazioni specifiche</b>	Sporco superficiale
<b>DA - DATI ANALITICI</b>	

**DES - DESCRIZIONE****DESO - Indicazioni sull'oggetto**

Tabacchiera in flacone detta anche "snuff bottles" in porcellana bianca e blu con pigmentazione rossa sopracoperta caratterizzata da una raffigurazione di un drago cinese con gioiello in volo.

**DESI - Codifica Iconclass**

25FF411

**DESS - Indicazioni sul soggetto**

Dragone in volo

**NSC - Notizie storico-critiche**

In Cina il consumo di tabacco, in particolare di quello da fiuto, si diffuse ampiamente alla fine del XVI secolo. La pratica venne adottata sia dalle classi agiate che da quelle operaie, dando vita ad un oggetto specializzato: le tabacchiere a flacone, meglio conosciute con la definizione inglese di "Snuff Box". Il vetro, lucidato per ore come una pietra preziosa e mescolato con diversi ossidi metallici, era il materiale preferito dai produttori di tabacchiere a flacone, anche se esistono esemplari in pietra o metallo (giada, quarzo, lapislazzuli, calcedonio, nefrite, oro) e materiali naturali (avorio, corallo, madreperla, tartarugato, bambù). Per realizzare questi capolavori in miniatura venivano utilizzate anche la terracotta e la porcellana, un'invenzione cinese. Generalmente chiuse da un tappo di giada al quale era attaccato un minuscolo cucchiaino per servire il tabacco, i flaconi spesso recano la firma dell'artigiano e un'iscrizione che specifica il periodo di fabbricazione. Grazie a questo particolare sappiamo che l'età dell'oro delle "snuff bottles" fu sotto gli imperi di Qianlong (1736- 1795), Chia Ching (1796-1820) e Daoguang (1821-1850). Un grande sviluppo formale ed estetico si ebbe solo verso l'inizio del Settecento, nell'epoca in cui imperatore era Kangxi che era un abituale fiutatore. All'epoca risale anche la prima menzione scritta sulle snuff bottles, contenuta nello "Xiang Zu Bi Ji" ("Note sulle fragranze per un antenato"), compilato dal cortigiano Wang Shizhen nel 1703-1704. Tuttavia, le maggiori innovazioni si situano in un momento ancora successivo, durante il regno dell'Imperatore Qianlong (regno 1736-1795).

**TU - CONDIZIONE GIURIDICA E VINCOLI****ACQ - ACQUISIZIONE****ACQT - Tipo acquisizione**

confisca

**ACQN - Nome**

ditta C. Trau

**ACQD - Data acquisizione**

1915

**ACQL - Luogo acquisizione**

Veneto/ VE/ Venezia

**CDG - CONDIZIONE GIURIDICA****CDGG - Indicazione generica**

proprietà Stato

**CDGS - Indicazione specifica**

Ministero per i beni e le attività culturali e per il turismo

**NVC - PROVVEDIMENTI DI TUTELA****NVCT - Tipo provvedimento**

DLgs n. 42/2004, art. 10

**NVCE - Estremi provvedimento**

28/12/1924

**ALN - MUTAMENTI TITOLARITA'/POSSESSO/DETENZIONE****ALNT - Tipo evento**

deposito

**ALND - Data evento**

1942

**ALN - MUTAMENTI TITOLARITA'/POSSESSO/DETENZIONE**

<b>ALNT - Tipo evento</b>	acquisto
<b>ALND - Data evento</b>	1907
<b>ALNN - Note</b>	Vendita dalla famiglia Borbone alla ditta C. Trau di Vienna

**DO - FONTI E DOCUMENTI DI RIFERIMENTO****FTA - DOCUMENTAZIONE FOTOGRAFICA**

<b>FTAX - Genere</b>	documentazione allegata
<b>FTAP - Tipo</b>	fotografia digitale (file)
<b>FTAA - Autore</b>	Milanesi, Federico
<b>FTAD - Data</b>	2020
<b>FTAE - Ente proprietario</b>	Direzione regionale Musei Veneto
<b>FTAC - Collocazione</b>	Piazza San Marco, 63
<b>FTAN - Codice identificativo</b>	IMG 1805
<b>FTAF - Formato</b>	jpg

**FTA - DOCUMENTAZIONE FOTOGRAFICA**

<b>FTAX - Genere</b>	documentazione allegata
<b>FTAP - Tipo</b>	fotografia digitale (file)
<b>FTAA - Autore</b>	Milanesi, Federico
<b>FTAD - Data</b>	2020
<b>FTAE - Ente proprietario</b>	Direzione regionale Musei Veneto
<b>FTAC - Collocazione</b>	Piazza San Marco, 63
<b>FTAN - Codice identificativo</b>	IMG 1806
<b>FTAF - Formato</b>	jpg

**FTA - DOCUMENTAZIONE FOTOGRAFICA**

<b>FTAX - Genere</b>	documentazione allegata
<b>FTAP - Tipo</b>	fotografia digitale (file)
<b>FTAA - Autore</b>	Milanesi, Federico
<b>FTAD - Data</b>	2020
<b>FTAE - Ente proprietario</b>	Direzione regionale Musei Veneto
<b>FTAC - Collocazione</b>	Piazza San Marco, 63
<b>FTAN - Codice identificativo</b>	IMG 1807
<b>FTAF - Formato</b>	jpg

**FTA - DOCUMENTAZIONE FOTOGRAFICA**

<b>FTAX - Genere</b>	documentazione allegata
<b>FTAP - Tipo</b>	fotografia digitale (file)
<b>FTAA - Autore</b>	Milanesi, Federico
<b>FTAD - Data</b>	2020
<b>FTAE - Ente proprietario</b>	Direzione regionale Musei Veneto
<b>FTAC - Collocazione</b>	Piazza San Marco, 63
<b>FTAN - Codice identificativo</b>	IMG 1808
<b>FTAF - Formato</b>	jpg

**AD - ACCESSO AI DATI**

**ADS - SPECIFICHE DI ACCESSO AI DATI****ADSP - Profilo di accesso**

1

**ADSM - Motivazione**

scheda contenente dati liberamente accessibili

**CM - COMPILAZIONE****CMP - COMPILAZIONE****CMPD - Data**

2020

**CMPN - Nome**

Battaglia, Orsola

**FUR - Funzionario  
responsabile**

Boscolo Marchi, Marta