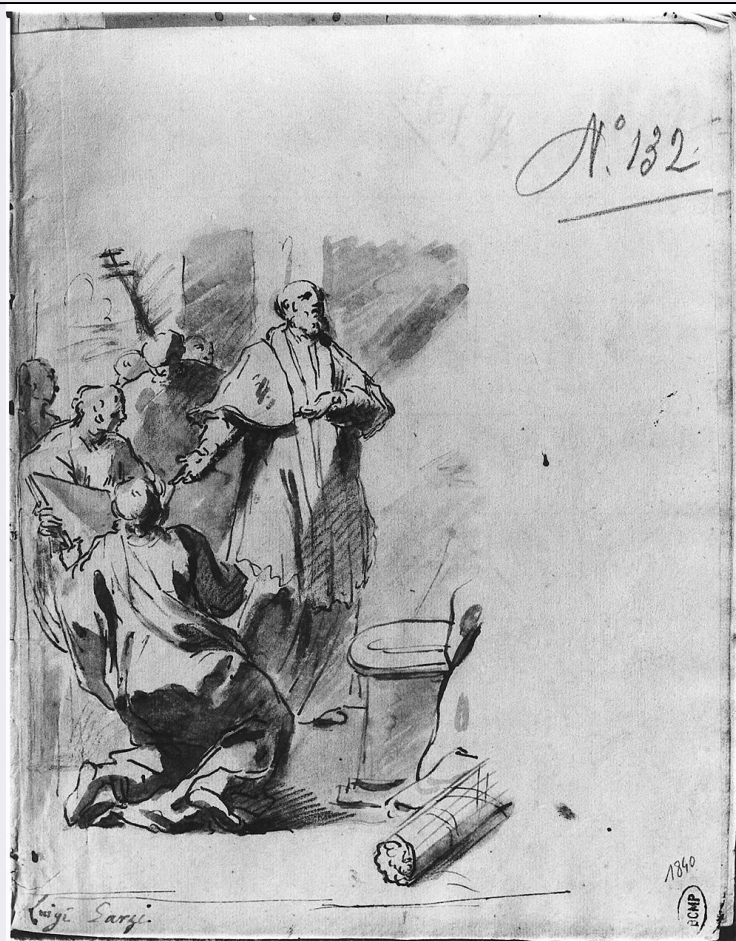


# SCHEDA



## CD - CODICI

|                                 |          |
|---------------------------------|----------|
| TSK - Tipo Scheda               | D        |
| LIR - Livello ricerca           | P        |
| NCT - CODICE UNIVOCO            |          |
| NCTR - Codice regione           | 09       |
| NCTN - Numero catalogo generale | 00347334 |
| ESC - Ente schedatore           | S155     |
| ECP - Ente competente           | S155     |

## RV - RELAZIONI

|                       |            |
|-----------------------|------------|
| ROZ - Altre relazioni | 0900347325 |
|-----------------------|------------|

## OG - OGGETTO

### OGT - OGGETTO

|                    |         |
|--------------------|---------|
| OGTD - Definizione | disegno |
|--------------------|---------|

### SGT - SOGGETTO

|                        |  |
|------------------------|--|
| SGTI - Identificazione | San Silvestro mostra a Costantino le immagini di San Pietro e di San Paolo |
|------------------------|--|

## LC - LOCALIZZAZIONE GEOGRAFICO-AMMINISTRATIVA

### PVC - LOCALIZZAZIONE GEOGRAFICO-AMMINISTRATIVA ATTUALE

|                |         |
|----------------|---------|
| PVCS - Stato   | Italia  |
| PVCR - Regione | Toscana |

|  |   |
|--|---|
| PVCP - Provincia   | PT  |
| PVCC - Comune  | Pescia  |
| <b>LDC - COLLOCAZIONE SPECIFICA</b>                        |   |
| LDCT - Tipologia   | palazzo   |
| LDCN - Denominazione attuale                               | Palazzo Galeotti  |
| LDCU - Indirizzo   | piazza S. Stefano, 1  |
| LDCM - Denominazione raccolta                              | Museo Civico  |
| LDCS - Specifiche  | stanza disegni, cassetto 26   |
| <b>UB - UBICAZIONE E DATI PATRIMONIALI</b>                 |   |
| UBO - Ubicazione originaria                                | SC  |
| <b>INV - INVENTARIO DI MUSEO O SOPRINTENDENZA</b>          |   |
| INVN - Numero  | inv. Museo civico di Pescia, catalogo di entrata. Sezione stampe antiche, n. 1840 |
| INVD - Data  | 1989  |
| <b>LA - ALTRE LOCALIZZAZIONI GEOGRAFICO-AMMINISTRATIVE</b> |   |
| TCL - Tipo di localizzazione                               | luogo di esecuzione/fabbricazione   |
| <b>PRV - LOCALIZZAZIONE GEOGRAFICO-AMMINISTRATIVA</b>      |   |
| PRVR - Regione   | Lazio   |
| PRVP - Provincia   | RM  |
| PRVC - Comune  | Roma  |
| <b>PRC - COLLOCAZIONE SPECIFICA</b>                        |   |
| PRCT - Tipologia   | casa  |
| PRCQ - Qualificazione                                      | privata   |
| PRCM - Denominazione raccolta                              | collezione privata Ansaldo Giulio   |
| <b>PRD - DATA</b>  |   |
| PRDU - Data uscita   | 1989/04/07  |
| <b>RO - RAPPORTO</b>                                       |   |
| <b>ROF - RAPPORTO OPERA FINALE/ORIGINALE</b>               |   |
| ROFF - Stadio opera  | derivazione   |
| ROFA - Autore opera finale /originale                      | Garzi Luigi   |
| <b>DT - CRONOLOGIA</b>                                     |   |
| <b>DTZ - CRONOLOGIA GENERICA</b>                           |   |
| DTZG - Secolo  | sec. XVIII  |
| <b>DTS - CRONOLOGIA SPECIFICA</b>                          |   |
| DTSI - Da  | 1754  |
| DTSV - Validità  | ca  |
| DTSF - A   | 1780  |
| DTM - Motivazione cronologia                               | analisi stilistica  |
| DTM - Motivazione cronologia                               | contesto  |
| <b>AU - DEFINIZIONE CULTURALE</b>                          |   |

|   |  |
|---|--|
| <b>AUT - AUTORE</b>                         |  |
| <b>AUTR - Riferimento all'intervento</b>    | esecutore  |
| <b>AUTM - Motivazione dell'attribuzione</b> | analisi stilistica                                 |
| <b>AUTN - Nome scelto</b>                   | Ansaldi Innocenzo                                  |
| <b>AUTA - Dati anagrafici</b>               | 1734/ 1816   |
| <b>AUTH - Sigla per citazione</b>           | 00001866   |
| <b>MT - DATI TECNICI</b>                    |  |
| <b>MTC - Materia e tecnica</b>              | carta bianca/ matita/ inchiostro/ acquerellatura   |
| <b>MIS - MISURE</b>                         |  |
| <b>MISU - Unità</b>                         | cm   |
| <b>MISA - Altezza</b>                       | 220  |
| <b>MISL - Larghezza</b>                     | 171  |
| <b>FIL - Filigrana</b>                      | stemma in cartiglio: alla banda caricata di tre gi |
| <b>CO - CONSERVAZIONE</b>                   |  |
| <b>STC - STATO DI CONSERVAZIONE</b>         |  |
| <b>STCC - Stato di conservazione</b>        | discreto   |
| <b>DA - DATI ANALITICI</b>                  |  |
| <b>DES - DESCRIZIONE</b>                    |  |
| <b>DESO - Indicazioni sull'oggetto</b>      | disegno  |
| <b>DESI - Codifica Iconclass</b>            | NR (recupero pregresso)                            |
| <b>DESS - Indicazioni sul soggetto</b>      | NR (recupero pregresso)                            |
| <b>ISR - ISCRIZIONI</b>                     |  |
| <b>ISRC - Classe di appartenenza</b>        | documentaria                                       |
| <b>ISRS - Tecnica di scrittura</b>          | a penna  |
| <b>ISRT - Tipo di caratteri</b>             | corsivo  |
| <b>ISRP - Posizione</b>                     | in basso a sinistra                                |
| <b>ISRI - Trascrizione</b>                  | Luigi Garzi  |
| <b>ISR - ISCRIZIONI</b>                     |  |
| <b>ISRC - Classe di appartenenza</b>        | documentaria                                       |
| <b>ISRS - Tecnica di scrittura</b>          | a matita   |
| <b>ISRT - Tipo di caratteri</b>             | lettere capitali/ numeri arabi                     |
| <b>ISRP - Posizione</b>                     | in alto a destra                                   |
| <b>ISRI - Trascrizione</b>                  | N. 132   |
| <b>ISR - ISCRIZIONI</b>                     |  |
| <b>ISRC - Classe di appartenenza</b>        | documentaria                                       |
| <b>ISRS - Tecnica di scrittura</b>          | a matita   |

|   |  |
|---|--|
| <b>ISRT - Tipo di caratteri</b>                 | lettere capitali/ numeri arabi                 |
| <b>ISRP - Posizione</b>                         | verso  |
| <b>ISRI - Trascrizione</b>                      | N. 132   |
| <b>ISR - ISCRIZIONI</b>                         |  |
| <b>ISRC - Classe di appartenenza</b>            | documentaria                                   |
| <b>ISRS - Tecnica di scrittura</b>              | a penna  |
| <b>ISRT - Tipo di caratteri</b>                 | numeri arabi                                   |
| <b>ISRP - Posizione</b>                         | verso  |
| <b>ISRI - Trascrizione</b>                      | 35   |
| <b>STM - STEMMI, EMBLEMI, MARCHI</b>            |  |
| <b>STMC - Classe di appartenenza</b>            | timbro   |
| <b>STMI - Identificazione</b>                   | Biblioteca comunale Carlo Magnani Pescia       |
| <b>STMP - Posizione</b>                         | in basso a destra                              |
| <b>STMD - Descrizione</b>                       | ovale con lettere BCMP al centro               |
| <b>TU - CONDIZIONE GIURIDICA E VINCOLI</b>      |  |
| <b>ACQ - ACQUISIZIONE</b>                       |  |
| <b>ACQT - Tipo acquisizione</b>                 | legato   |
| <b>ACQN - Nome</b>                              | Ansaldi Giulio                                 |
| <b>ACQD - Data acquisizione</b>                 | 1989   |
| <b>ACQL - Luogo acquisizione</b>                | RM/ Roma                                       |
| <b>CDG - CONDIZIONE GIURIDICA</b>               |  |
| <b>CDGG - Indicazione generica</b>              | proprietà Stato                                |
| <b>CDGS - Indicazione specifica</b>             | Ministero per i Beni e le Attività Culturali   |
| <b>DO - FONTI E DOCUMENTI DI RIFERIMENTO</b>    |  |
| <b>FTA - DOCUMENTAZIONE FOTOGRAFICA</b>         |  |
| <b>FTAX - Genere</b>                            | documentazione allegata                        |
| <b>FTAP - Tipo</b>                              | fotografia b/n                                 |
| <b>FTAN - Codice identificativo</b>             | SBAS FI 456246                                 |
| <b>AD - ACCESSO AI DATI</b>                     |  |
| <b>ADS - SPECIFICHE DI ACCESSO AI DATI</b>      |  |
| <b>ADSP - Profilo di accesso</b>                | 1  |
| <b>ADSM - Motivazione</b>                       | scheda contenente dati liberamente accessibili |
| <b>CM - COMPILAZIONE</b>                        |  |
| <b>CMP - COMPILAZIONE</b>                       |  |
| <b>CMPD - Data</b>                              | 1999   |
| <b>CMPN - Nome</b>                              | Caldini R.                                     |
| <b>FUR - Funzionario responsabile</b>           | Damiani G.                                     |
| <b>RVM - TRASCRIZIONE PER INFORMATIZZAZIONE</b> |  |
| <b>RVMD - Data</b>                              | 2001   |

|  |   |
|--|---|
| <b>RVMN - Nome</b>                     | Morena F.   |
| <b>AGG - AGGIORNAMENTO - REVISIONE</b> |   |
| <b>AGGD - Data</b>                     | 2006  |
| <b>AGGN - Nome</b>                     | ARTPAST   |
| <b>AGGF - Funzionario responsabile</b> | NR (recupero pregresso)                                 |
| <b>AN - ANNOTAZIONI</b>                |   |
| <b>OSS -</b>                           | Il disegno fa parte di un quaderno formato da 18 fogli. |