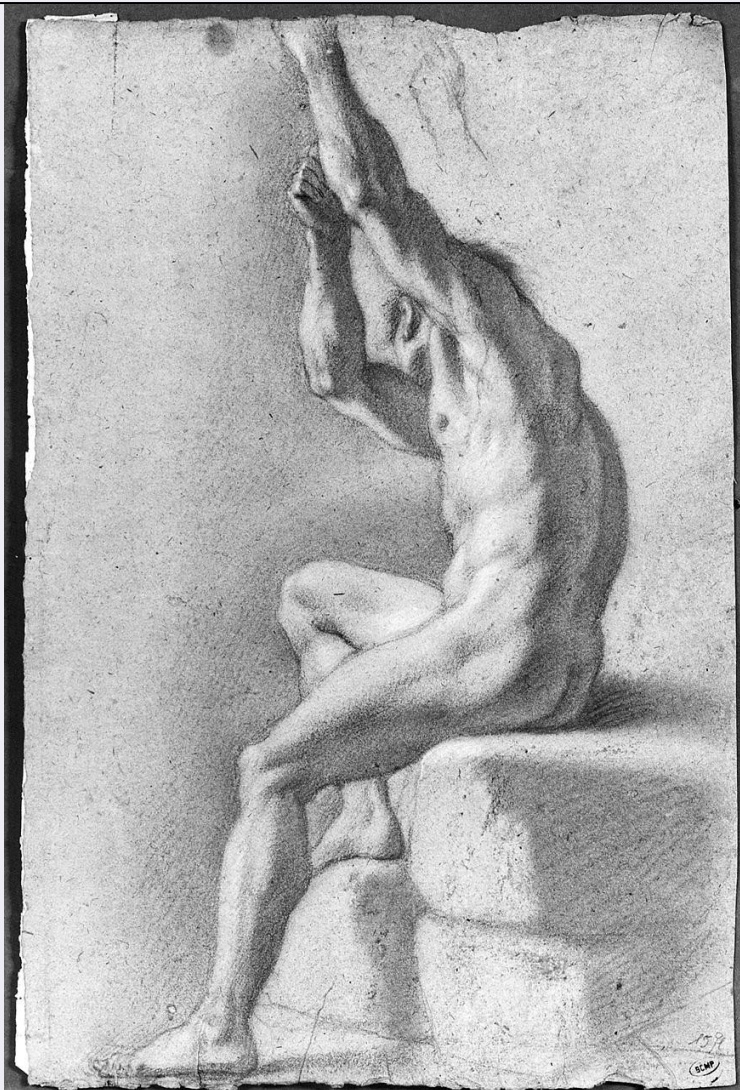


SCHEDA



CD - CODICI

TSK - Tipo Scheda	D
LIR - Livello ricerca	P
NCT - CODICE UNIVOCO	
NCTR - Codice regione	09
NCTN - Numero catalogo generale	00336496
ESC - Ente schedatore	S155
ECP - Ente competente	S155

OG - OGGETTO

OGT - OGGETTO	
OGTD - Definizione	disegno
SGT - SOGGETTO	
SGTI - Identificazione	figura maschile nuda

LC - LOCALIZZAZIONE GEOGRAFICO-AMMINISTRATIVA

PVC - LOCALIZZAZIONE GEOGRAFICO-AMMINISTRATIVA ATTUALE	
PVCS - Stato	Italia
PVCR - Regione	Toscana

PVCP - Provincia	PT
PVCC - Comune	Pescia
LDC - COLLOCAZIONE SPECIFICA	
LDCT - Tipologia	palazzo
LDCN - Denominazione attuale	Palazzo Galeotti
LDCU - Indirizzo	piazza S. Stefano, 1
LDCM - Denominazione raccolta	Museo Civico
LDCS - Specifiche	stanza dei disegni, cassetto 25
UB - UBICAZIONE E DATI PATRIMONIALI	
UBO - Ubicazione originaria	SC
INV - INVENTARIO DI MUSEO O SOPRINTENDENZA	
INVN - Numero	inv. Museo civico di Pescia, catalogo di entrata. Sezione stampe antiche, n. 1591
INVD - Data	1989
LA - ALTRE LOCALIZZAZIONI GEOGRAFICO-AMMINISTRATIVE	
TCL - Tipo di localizzazione	luogo di provenienza
PRV - LOCALIZZAZIONE GEOGRAFICO-AMMINISTRATIVA	
PRVR - Regione	Lazio
PRVP - Provincia	RM
PRVC - Comune	Roma
PRC - COLLOCAZIONE SPECIFICA	
PRCT - Tipologia	casa
PRCQ - Qualificazione	privata
PRCM - Denominazione raccolta	collezione privata Ansaldo Giulio
PRD - DATA	
PRDU - Data uscita	1989/04/07
DT - CRONOLOGIA	
DTZ - CRONOLOGIA GENERICA	
DTZG - Secolo	sec. XVIII
DTS - CRONOLOGIA SPECIFICA	
DTSI - Da	1754
DTSV - Validità	ca
DTSF - A	1790
DTSL - Validità	post
DTM - Motivazione cronologia	analisi stilistica
DTM - Motivazione cronologia	contesto
AU - DEFINIZIONE CULTURALE	
AUT - AUTORE	
AUTM - Motivazione dell'attribuzione	NR (recupero pregresso)
AUTN - Nome scelto	Ansaldo Innocenzo

AUTA - Dati anagrafici	1734/ 1816
AUTH - Sigla per citazione	00001866
MT - DATI TECNICI	
MTC - Materia e tecnica	carta/ sanguigna
MTC - Materia e tecnica	carta bianca/ biacca
MIS - MISURE	
MISU - Unità	cm
MISA - Altezza	430
MISL - Larghezza	284
CO - CONSERVAZIONE	
STC - STATO DI CONSERVAZIONE	
STCC - Stato di conservazione	discreto
STCS - Indicazioni specifiche	macchie, consunto ai margini
DA - DATI ANALITICI	
DES - DESCRIZIONE	
DESO - Indicazioni sull'oggetto	disegno
DESI - Codifica Iconclass	NR (recupero pregresso)
DESS - Indicazioni sul soggetto	NR (recupero pregresso)
ISR - ISCRIZIONI	
ISRC - Classe di appartenenza	documentaria
ISRS - Tecnica di scrittura	a penna
ISRT - Tipo di caratteri	corsivo/ numeri arabi
ISRP - Posizione	sul verso
ISRI - Trascrizione	12 C(asa) Analdi
STM - STEMMI, EMBLEMI, MARCHI	
STMC - Classe di appartenenza	timbro
STMI - Identificazione	Biblioteca comunale Carlo Magnani Pescia
STMP - Posizione	in basso a destra
STMD - Descrizione	ovale con lettere BCMP al centro
TU - CONDIZIONE GIURIDICA E VINCOLI	
ACQ - ACQUISIZIONE	
ACQT - Tipo acquisizione	legato
ACQN - Nome	Analdi Giulio
ACQD - Data acquisizione	1989
ACQL - Luogo acquisizione	RM/ Roma
CDG - CONDIZIONE GIURIDICA	
CDGG - Indicazione generica	proprietà Stato

**CDGS - Indicazione
specifica**

Ministero per i Beni e le Attività Culturali

DO - FONTI E DOCUMENTI DI RIFERIMENTO

FTA - DOCUMENTAZIONE FOTOGRAFICA

FTAX - Genere

documentazione allegata

FTAP - Tipo

fotografia b/n

FTAN - Codice identificativo

SBAS FI 456152

FTA - DOCUMENTAZIONE FOTOGRAFICA

FTAX - Genere

documentazione esistente

FTAP - Tipo

fotografia colore

FTAN - Codice identificativo

Museo Pescia 1591

AD - ACCESSO AI DATI

ADS - SPECIFICHE DI ACCESSO AI DATI

ADSP - Profilo di accesso

1

ADSM - Motivazione

scheda contenente dati liberamente accessibili

CM - COMPILAZIONE

CMP - COMPILAZIONE

CMPD - Data

1995

CMPN - Nome

Caldini R.

**FUR - Funzionario
responsabile**

Damiani G.

RVM - TRASCRIZIONE PER INFORMATIZZAZIONE

RVMD - Data

2001

RVMN - Nome

Maestrelli M.G.

AGG - AGGIORNAMENTO - REVISIONE

AGGD - Data

2006

AGGN - Nome

ARTPAST

**AGGF - Funzionario
responsabile**

NR (recupero pregresso)