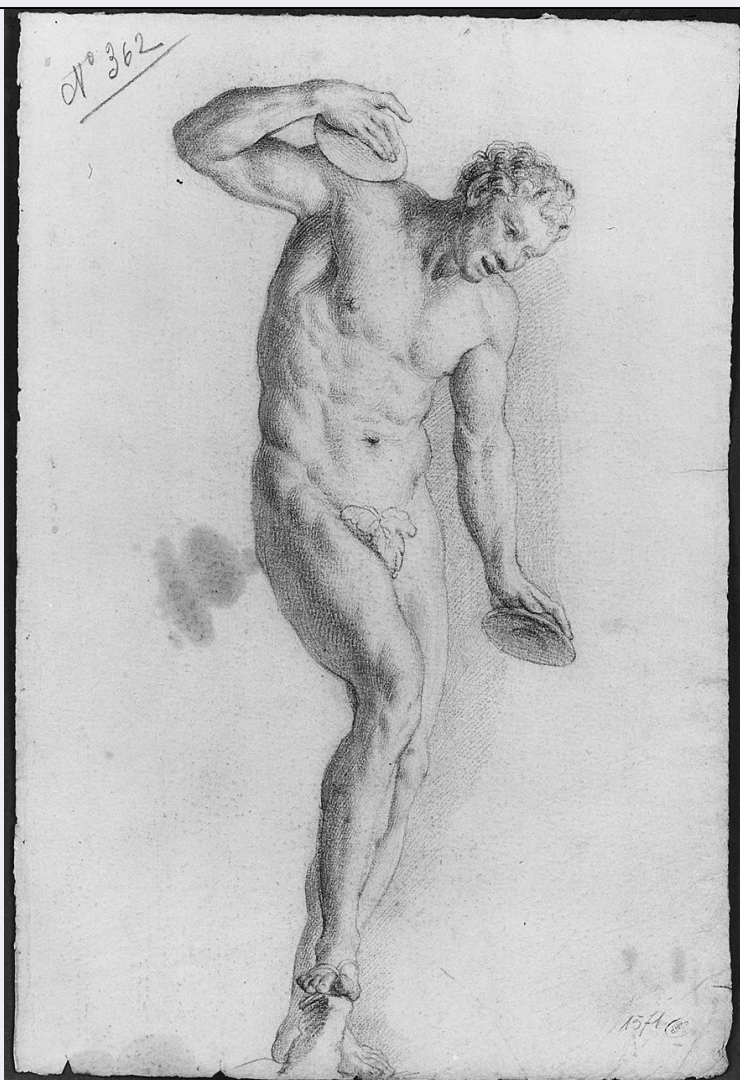


# SCHEDA



## CD - CODICI

|                                 |          |
|---------------------------------|----------|
| TSK - Tipo Scheda               | D        |
| LIR - Livello ricerca           | P        |
| NCT - CODICE UNIVOCO            |          |
| NCTR - Codice regione           | 09       |
| NCTN - Numero catalogo generale | 00336476 |
| ESC - Ente schedatore           | S155     |
| ECP - Ente competente           | S155     |

## OG - OGGETTO

### OGT - OGGETTO

OGTD - Definizione disegno

### SGT - SOGGETTO

SGTI - Identificazione fauno con cembali

## LC - LOCALIZZAZIONE GEOGRAFICO-AMMINISTRATIVA

### PVC - LOCALIZZAZIONE GEOGRAFICO-AMMINISTRATIVA ATTUALE

PVCS - Stato Italia

PVCR - Regione Toscana

|  |   |
|--|---|
| <b>PVCP - Provincia</b>                                    | PT  |
| <b>PVCC - Comune</b>                                       | Pescia  |
| <b>LDC - COLLOCAZIONE SPECIFICA</b>                        |   |
| <b>LDCT - Tipologia</b>                                    | palazzo   |
| <b>LDCN - Denominazione attuale</b>                        | Palazzo Galeotti  |
| <b>LDCU - Indirizzo</b>                                    | piazza S. Stefano, 1  |
| <b>LDCM - Denominazione raccolta</b>                       | Museo Civico  |
| <b>LDCS - Specifiche</b>                                   | stanza dei disegni, cassetto 25   |
| <b>UB - UBICAZIONE E DATI PATRIMONIALI</b>                 |   |
| <b>UBO - Ubicazione originaria</b>                         | SC  |
| <b>INV - INVENTARIO DI MUSEO O SOPRINTENDENZA</b>          |   |
| <b>INVN - Numero</b>                                       | inv. Museo civico di Pescia, catalogo di entrata. Sezione stampe antiche, n. 1571 |
| <b>INVD - Data</b>   | 1989  |
| <b>LA - ALTRE LOCALIZZAZIONI GEOGRAFICO-AMMINISTRATIVE</b> |   |
| <b>TCL - Tipo di localizzazione</b>                        | luogo di provenienza  |
| <b>PRV - LOCALIZZAZIONE GEOGRAFICO-AMMINISTRATIVA</b>      |   |
| <b>PRVR - Regione</b>                                      | Lazio   |
| <b>PRVP - Provincia</b>                                    | RM  |
| <b>PRVC - Comune</b>                                       | Roma  |
| <b>PRC - COLLOCAZIONE SPECIFICA</b>                        |   |
| <b>PRCT - Tipologia</b>                                    | casa  |
| <b>PRCQ - Qualificazione</b>                               | privata   |
| <b>PRCM - Denominazione raccolta</b>                       | collezione privata Ansaldo Giulio   |
| <b>PRD - DATA</b>  |   |
| <b>PRDU - Data uscita</b>                                  | 1989/04/07  |
| <b>DT - CRONOLOGIA</b>                                     |   |
| <b>DTZ - CRONOLOGIA GENERICA</b>                           |   |
| <b>DTZG - Secolo</b>                                       | sec. XVIII  |
| <b>DTS - CRONOLOGIA SPECIFICA</b>                          |   |
| <b>DTSI - Da</b>   | 1754  |
| <b>DTSV - Validità</b>                                     | ca  |
| <b>DTSF - A</b>  | 1790  |
| <b>DTSL - Validità</b>                                     | post  |
| <b>DTM - Motivazione cronologia</b>                        | analisi stilistica  |
| <b>DTM - Motivazione cronologia</b>                        | contesto  |
| <b>AU - DEFINIZIONE CULTURALE</b>                          |   |
| <b>AUT - AUTORE</b>  |   |
| <b>AUTM - Motivazione dell'attribuzione</b>                | analisi stilistica  |
| <b>AUTN - Nome scelto</b>                                  | Ansaldo Innocenzo   |

|  |                                |
|--|--------------------------------|
| <b>AUTA - Dati anagrafici</b>          | 1734/ 1816                     |
| <b>AUTH - Sigla per citazione</b>      | 00001866                       |
| <b>MT - DATI TECNICI</b>               |                                |
| <b>MTC - Materia e tecnica</b>         | carta bianca/ sanguigna        |
| <b>MIS - MISURE</b>                    |                                |
| <b>MISU - Unità</b>                    | cm                             |
| <b>MISA - Altezza</b>                  | 419                            |
| <b>MISL - Larghezza</b>                | 279                            |
| <b>CO - CONSERVAZIONE</b>              |                                |
| <b>STC - STATO DI CONSERVAZIONE</b>    |                                |
| <b>STCC - Stato di conservazione</b>   | discreto                       |
| <b>STCS - Indicazioni specifiche</b>   | macchie                        |
| <b>DA - DATI ANALITICI</b>             |                                |
| <b>DES - DESCRIZIONE</b>               |                                |
| <b>DESO - Indicazioni sull'oggetto</b> | disegno                        |
| <b>DESI - Codifica Iconclass</b>       | NR (recupero pregresso)        |
| <b>DESS - Indicazioni sul soggetto</b> | NR (recupero pregresso)        |
| <b>ISR - ISCRIZIONI</b>                |                                |
| <b>ISRC - Classe di appartenenza</b>   | documentaria                   |
| <b>ISRS - Tecnica di scrittura</b>     | a matita                       |
| <b>ISRT - Tipo di caratteri</b>        | lettere capitali/ numeri arabi |
| <b>ISRP - Posizione</b>                | in alto a destra               |
| <b>ISRI - Trascrizione</b>             | N 362                          |
| <b>ISR - ISCRIZIONI</b>                |                                |
| <b>ISRC - Classe di appartenenza</b>   | documentaria                   |
| <b>ISRS - Tecnica di scrittura</b>     | a matita                       |
| <b>ISRT - Tipo di caratteri</b>        | lettere capitali/ numeri arabi |
| <b>ISRP - Posizione</b>                | sul verso                      |
| <b>ISRI - Trascrizione</b>             | N 362                          |
| <b>ISR - ISCRIZIONI</b>                |                                |
| <b>ISRC - Classe di appartenenza</b>   | documentaria                   |
| <b>ISRS - Tecnica di scrittura</b>     | a penna                        |
| <b>ISRT - Tipo di caratteri</b>        | corsivo                        |
| <b>ISRP - Posizione</b>                | sul verso                      |
| <b>ISRI - Trascrizione</b>             | C(asa) Ansaldo                 |
| <b>STM - STEMMI, EMBLEMI, MARCHI</b>   |                                |
| <b>STMC - Classe di</b>                |                                |

|                               |  |
|-------------------------------|--|
| <b>appartenenza</b>           | timbro                                   |
| <b>STMI - Identificazione</b> | Biblioteca comunale Carlo Magnani Pescia |
| <b>STMP - Posizione</b>       | in basso a destra                        |
| <b>STMD - Descrizione</b>     | ovale con lettere BCMP al centro         |

### TU - CONDIZIONE GIURIDICA E VINCOLI

#### ACQ - ACQUISIZIONE

|                                  |                |
|----------------------------------|----------------|
| <b>ACQT - Tipo acquisizione</b>  | legato         |
| <b>ACQN - Nome</b>               | Ansaldi Giulio |
| <b>ACQD - Data acquisizione</b>  | 1989           |
| <b>ACQL - Luogo acquisizione</b> | RM/ Roma       |

#### CDG - CONDIZIONE GIURIDICA

|                                     |  |
|-------------------------------------|--|
| <b>CDGG - Indicazione generica</b>  | proprietà Stato                              |
| <b>CDGS - Indicazione specifica</b> | Ministero per i Beni e le Attività Culturali |

### DO - FONTI E DOCUMENTI DI RIFERIMENTO

#### FTA - DOCUMENTAZIONE FOTOGRAFICA

|                                     |                         |
|-------------------------------------|-------------------------|
| <b>FTAX - Genere</b>                | documentazione allegata |
| <b>FTAP - Tipo</b>                  | fotografia b/n          |
| <b>FTAN - Codice identificativo</b> | SBAS FI 456259          |

#### FTA - DOCUMENTAZIONE FOTOGRAFICA

|                                     |                          |
|-------------------------------------|--------------------------|
| <b>FTAX - Genere</b>                | documentazione esistente |
| <b>FTAP - Tipo</b>                  | fotografia colore        |
| <b>FTAN - Codice identificativo</b> | Museo Pescia 1571        |

### AD - ACCESSO AI DATI

#### ADS - SPECIFICHE DI ACCESSO AI DATI

|                                  |  |
|----------------------------------|--|
| <b>ADSP - Profilo di accesso</b> | 1  |
| <b>ADSM - Motivazione</b>        | scheda contenente dati liberamente accessibili |

### CM - COMPILAZIONE

#### CMP - COMPILAZIONE

|                                       |            |
|---------------------------------------|------------|
| <b>CMPD - Data</b>                    | 1995       |
| <b>CMPN - Nome</b>                    | Caldini R. |
| <b>FUR - Funzionario responsabile</b> | Damiani G. |

#### RVM - TRASCRIZIONE PER INFORMATIZZAZIONE

|                    |                 |
|--------------------|-----------------|
| <b>RVMD - Data</b> | 2001            |
| <b>RVMN - Nome</b> | Maestrelli M.G. |

#### AGG - AGGIORNAMENTO - REVISIONE

|  |                         |
|--|-------------------------|
| <b>AGGD - Data</b>                     | 2006                    |
| <b>AGGN - Nome</b>                     | ARTPAST                 |
| <b>AGGF - Funzionario responsabile</b> | NR (recupero pregresso) |