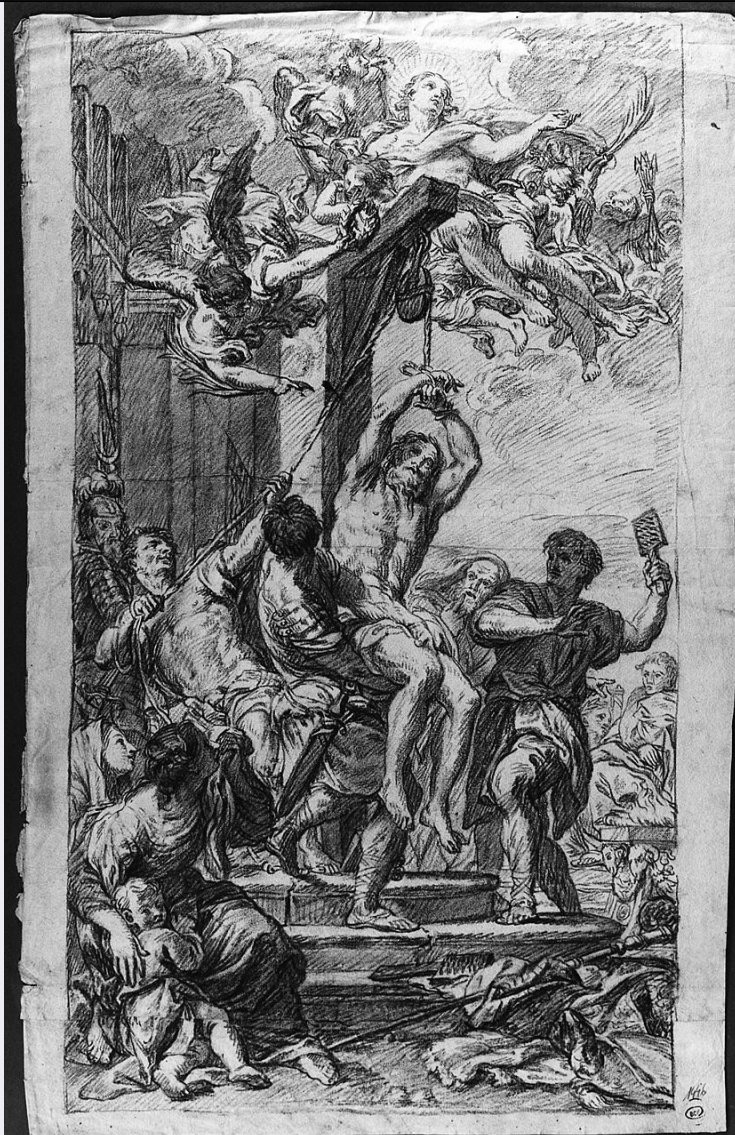


# SCHEDA



## CD - CODICI

TSK - Tipo Scheda	D
LIR - Livello ricerca	P
NCT - CODICE UNIVOCO	
NCTR - Codice regione	09
NCTN - Numero catalogo generale	00336361
ESC - Ente schedatore	S155
ECP - Ente competente	S155

## OG - OGGETTO

### OGT - OGGETTO

OGTD - Definizione disegno

### SGT - SOGGETTO

SGTI - Identificazione decapitazione di San Biagio

## LC - LOCALIZZAZIONE GEOGRAFICO-AMMINISTRATIVA

### PVC - LOCALIZZAZIONE GEOGRAFICO-AMMINISTRATIVA ATTUALE

PVCS - Stato Italia

<b>PVCR - Regione</b>	Toscana
<b>PVCP - Provincia</b>	PT
<b>PVCC - Comune</b>	Pescia
<b>LDC - COLLOCAZIONE SPECIFICA</b>	
<b>LDCT - Tipologia</b>	palazzo
<b>LDCN - Denominazione attuale</b>	Palazzo Galeotti
<b>LDCU - Indirizzo</b>	piazza S. Stefano, 1
<b>LDCM - Denominazione raccolta</b>	Museo Civico
<b>LDCS - Specifiche</b>	stanza disegni, cassetto 24
<b>UB - UBICAZIONE E DATI PATRIMONIALI</b>	
<b>UBO - Ubicazione originaria</b>	SC
<b>INV - INVENTARIO DI MUSEO O SOPRINTENDENZA</b>	
<b>INVN - Numero</b>	inv. Museo civico di Pescia, catalogo di entrata. Sezione stampe antiche, n. 1446
<b>INVD - Data</b>	1989
<b>LA - ALTRE LOCALIZZAZIONI GEOGRAFICO-AMMINISTRATIVE</b>	
<b>TCL - Tipo di localizzazione</b>	luogo di provenienza
<b>PRV - LOCALIZZAZIONE GEOGRAFICO-AMMINISTRATIVA</b>	
<b>PRVR - Regione</b>	Lazio
<b>PRVP - Provincia</b>	RM
<b>PRVC - Comune</b>	Roma
<b>PRC - COLLOCAZIONE SPECIFICA</b>	
<b>PRCT - Tipologia</b>	casa
<b>PRCQ - Qualificazione</b>	privata
<b>PRCM - Denominazione raccolta</b>	collezione privata Ansaldo Giulio
<b>PRD - DATA</b>	
<b>PRDU - Data uscita</b>	1989/04/07
<b>RO - RAPPORTO</b>	
<b>ROF - RAPPORTO OPERA FINALE/ORIGINALE</b>	
<b>ROFF - Stadio opera</b>	derivazione
<b>ROFO - Opera finale /originale</b>	dipinto
<b>ROFA - Autore opera finale /originale</b>	Carlo Maratta
<b>DT - CRONOLOGIA</b>	
<b>DTZ - CRONOLOGIA GENERICA</b>	
<b>DTZG - Secolo</b>	sec. XVIII
<b>DTS - CRONOLOGIA SPECIFICA</b>	
<b>DTSI - Da</b>	1755
<b>DTSV - Validità</b>	ca
<b>DTSF - A</b>	1790

<b>DTSL - Validità</b>	post
<b>DTM - Motivazione cronologia</b>	analisi stilistica
<b>DTM - Motivazione cronologia</b>	contesto
<b>AU - DEFINIZIONE CULTURALE</b>	
<b>AUT - AUTORE</b>	
<b>AUTR - Riferimento all'intervento</b>	esecutore
<b>AUTM - Motivazione dell'attribuzione</b>	analisi stilistica
<b>AUTN - Nome scelto</b>	Ansaldi Innocenzo
<b>AUTA - Dati anagrafici</b>	1734/ 1816
<b>AUTH - Sigla per citazione</b>	00001866
<b>MT - DATI TECNICI</b>	
<b>MTC - Materia e tecnica</b>	carta bianca/ sanguigna/ matita
<b>MIS - MISURE</b>	
<b>MISU - Unità</b>	cm
<b>MISA - Altezza</b>	615
<b>MISL - Larghezza</b>	340
<b>MISV - Varie</b>	foglio mm. 630 x 365
<b>FIL - Filigrana</b>	Heawood 1637
<b>CO - CONSERVAZIONE</b>	
<b>STC - STATO DI CONSERVAZIONE</b>	
<b>STCC - Stato di conservazione</b>	discreto
<b>DA - DATI ANALITICI</b>	
<b>DES - DESCRIZIONE</b>	
<b>DESO - Indicazioni sull'oggetto</b>	disegno
<b>DESI - Codifica Iconclass</b>	NR (recupero pregresso)
<b>DESS - Indicazioni sul soggetto</b>	NR (recupero pregresso)
<b>ISR - ISCRIZIONI</b>	
<b>ISRC - Classe di appartenenza</b>	documentaria
<b>ISRS - Tecnica di scrittura</b>	a matita
<b>ISRT - Tipo di caratteri</b>	corsivo
<b>ISRP - Posizione</b>	verso
<b>ISRI - Trascrizione</b>	Disegnacci per veder l'assieme
<b>ISR - ISCRIZIONI</b>	
<b>ISRC - Classe di appartenenza</b>	documentaria
<b>ISRS - Tecnica di scrittura</b>	a penna
<b>ISRT - Tipo di caratteri</b>	numeri arabi/ corsivo
<b>ISRP - Posizione</b>	verso

<b>ISRI - Trascrizione</b>	53/ C (asa) Ansaldo
<b>STM - STEMMI, EMBLEMI, MARCHI</b>	
<b>STMC - Classe di appartenenza</b>	timbro
<b>STMI - Identificazione</b>	Biblioteca comunale Carlo Magnani Pescia
<b>STMP - Posizione</b>	in basso a destra
<b>STMD - Descrizione</b>	ovale con lettere BCMOP al centro
<b>TU - CONDIZIONE GIURIDICA E VINCOLI</b>	
<b>ACQ - ACQUISIZIONE</b>	
<b>ACQT - Tipo acquisizione</b>	legato
<b>ACQN - Nome</b>	Ansaldo Giulio
<b>ACQD - Data acquisizione</b>	1989
<b>ACQL - Luogo acquisizione</b>	RM/ Roma
<b>CDG - CONDIZIONE GIURIDICA</b>	
<b>CDGG - Indicazione generica</b>	proprietà Stato
<b>CDGS - Indicazione specifica</b>	Ministero per i Beni e le Attività Culturali
<b>DO - FONTI E DOCUMENTI DI RIFERIMENTO</b>	
<b>FTA - DOCUMENTAZIONE FOTOGRAFICA</b>	
<b>FTAX - Genere</b>	documentazione allegata
<b>FTAP - Tipo</b>	fotografia b/n
<b>FTAN - Codice identificativo</b>	SBAS FI 456117
<b>FTA - DOCUMENTAZIONE FOTOGRAFICA</b>	
<b>FTAX - Genere</b>	documentazione esistente
<b>FTAP - Tipo</b>	fotografia colore
<b>FTAN - Codice identificativo</b>	Museo Pescia 1446
<b>AD - ACCESSO AI DATI</b>	
<b>ADS - SPECIFICHE DI ACCESSO AI DATI</b>	
<b>ADSP - Profilo di accesso</b>	1
<b>ADSM - Motivazione</b>	scheda contenente dati liberamente accessibili
<b>CM - COMPILAZIONE</b>	
<b>CMP - COMPILAZIONE</b>	
<b>CMPD - Data</b>	1995
<b>CMPN - Nome</b>	Caldini R.
<b>FUR - Funzionario responsabile</b>	Damiani G.
<b>RVM - TRASCRIZIONE PER INFORMATIZZAZIONE</b>	
<b>RVMD - Data</b>	2001
<b>RVMN - Nome</b>	Morena F.
<b>AGG - AGGIORNAMENTO - REVISIONE</b>	
<b>AGGD - Data</b>	2006
<b>AGGN - Nome</b>	ARTPAST

**AGGF - Funzionario  
responsabile**

NR (recupero pregresso)

**AN - ANNOTAZIONI**

**OSS -**

Studio, in controparte, dal dipinto di Carlo Maratta in Santa Maria di Carignano a Genova.