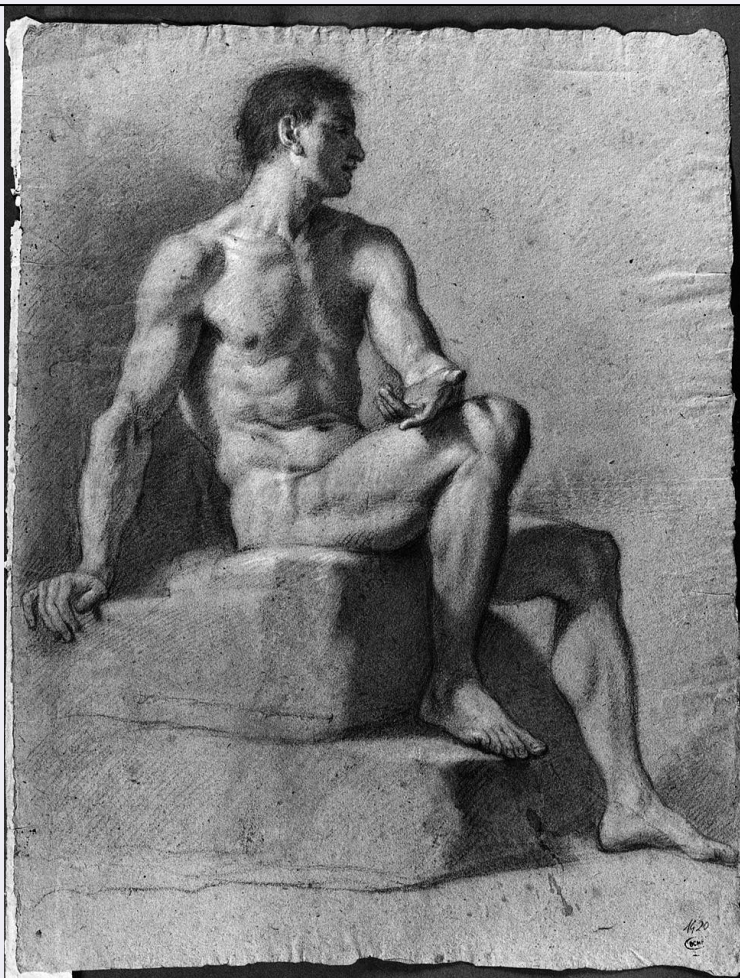


SCHEDA



CD - CODICI

TSK - Tipo Scheda	D
LIR - Livello ricerca	P
NCT - CODICE UNIVOCO	
NCTR - Codice regione	09
NCTN - Numero catalogo generale	00336335
ESC - Ente schedatore	S155
ECP - Ente competente	S155

OG - OGGETTO

OGT - OGGETTO	
OGTD - Definizione	disegno
SGT - SOGGETTO	
SGTI - Identificazione	figura maschile nuda

LC - LOCALIZZAZIONE GEOGRAFICO-AMMINISTRATIVA

PVC - LOCALIZZAZIONE GEOGRAFICO-AMMINISTRATIVA ATTUALE	
PVCS - Stato	Italia
PVCR - Regione	Toscana
PVCP - Provincia	PT
PVCC - Comune	Pescia

LDC - COLLOCAZIONE SPECIFICA

LDCT - Tipologia	palazzo
LDCN - Denominazione attuale	Palazzo Galeotti
LDCU - Indirizzo	piazza S. Stefano, 1
LDCM - Denominazione raccolta	Museo Civico
LDCS - Specifiche	stanza disegni, cassetto 24

UB - UBICAZIONE E DATI PATRIMONIALI

UBO - Ubicazione originaria	SC
------------------------------------	----

INV - INVENTARIO DI MUSEO O SOPRINTENDENZA

INVN - Numero	inv. Museo civico di Pescia, catalogo di entrata. Sezione stampe antiche, n. 1420
INVD - Data	1989

LA - ALTRE LOCALIZZAZIONI GEOGRAFICO-AMMINISTRATIVE

TCL - Tipo di localizzazione	luogo di provenienza
-------------------------------------	----------------------

PRV - LOCALIZZAZIONE GEOGRAFICO-AMMINISTRATIVA

PRVR - Regione	Lazio
PRVP - Provincia	RM
PRVC - Comune	Roma

PRC - COLLOCAZIONE SPECIFICA

PRCT - Tipologia	casa
PRCQ - Qualificazione	privata
PRCM - Denominazione raccolta	collezione privata Ansaldo Giulio

PRD - DATA

PRDU - Data uscita	1989/04/07
---------------------------	------------

DT - CRONOLOGIA**DTZ - CRONOLOGIA GENERICA**

DTZG - Secolo	sec. XVIII
----------------------	------------

DTS - CRONOLOGIA SPECIFICA

DTSI - Da	1754
DTSV - Validità	ca
DTSF - A	1790
DTSL - Validità	post
DTM - Motivazione cronologia	analisi stilistica
DTM - Motivazione cronologia	contesto

AU - DEFINIZIONE CULTURALE**AUT - AUTORE**

AUTR - Riferimento all'intervento	esecutore
AUTM - Motivazione dell'attribuzione	analisi stilistica
AUTN - Nome scelto	Ansaldo Innocenzo

AUTA - Dati anagrafici	1734/ 1816
AUTH - Sigla per citazione	00001866
MT - DATI TECNICI	
MTC - Materia e tecnica	carta bianca/ sanguigna/ biacca
MIS - MISURE	
MISU - Unità	cm
MISA - Altezza	515
MISL - Larghezza	400
CO - CONSERVAZIONE	
STC - STATO DI CONSERVAZIONE	
STCC - Stato di conservazione	discreto
DA - DATI ANALITICI	
DES - DESCRIZIONE	
DESO - Indicazioni sull'oggetto	disegno
DESI - Codifica Iconclass	NR (recupero pregresso)
DESS - Indicazioni sul soggetto	NR (recupero pregresso)
ISR - ISCRIZIONI	
ISRC - Classe di appartenenza	documentaria
ISRS - Tecnica di scrittura	a penna
ISRT - Tipo di caratteri	numeri arabi/ corsivo
ISRP - Posizione	verso
ISRI - Trascrizione	60 C (asa) Ansaldo
STM - STEMMI, EMBLEMI, MARCHI	
STMC - Classe di appartenenza	timbro
STMI - Identificazione	Biblioteca comunale Carlo Magani Pescia
STMP - Posizione	in basso a destra
STMD - Descrizione	ovale con lettere BCMP al centro
TU - CONDIZIONE GIURIDICA E VINCOLI	
ACQ - ACQUISIZIONE	
ACQT - Tipo acquisizione	legato
ACQN - Nome	Ansaldo Giulio
ACQD - Data acquisizione	1989
ACQL - Luogo acquisizione	RM/ Roma
CDG - CONDIZIONE GIURIDICA	
CDGG - Indicazione generica	proprietà Stato
CDGS - Indicazione specifica	Ministero per i Beni e le Attività Culturali
DO - FONTI E DOCUMENTI DI RIFERIMENTO	

FTA - DOCUMENTAZIONE FOTOGRAFICA

FTAX - Genere	documentazione allegata
FTAP - Tipo	fotografia b/n
FTAN - Codice identificativo	SBAS FI 456101
FTAT - Note	recto

FTA - DOCUMENTAZIONE FOTOGRAFICA

FTAX - Genere	documentazione allegata
FTAP - Tipo	fotografia b/n
FTAN - Codice identificativo	SBAS FI 456130
FTAT - Note	verso

FTA - DOCUMENTAZIONE FOTOGRAFICA

FTAX - Genere	documentazione esistente
FTAP - Tipo	fotografia colore
FTAN - Codice identificativo	Museo Pescia 1420

AD - ACCESSO AI DATI**ADS - SPECIFICHE DI ACCESSO AI DATI**

ADSP - Profilo di accesso	1
ADSM - Motivazione	scheda contenente dati liberamente accessibili

CM - COMPILAZIONE**CMP - COMPILAZIONE**

CMPD - Data	1995
CMPN - Nome	Caldini R.
FUR - Funzionario responsabile	Damiani G.

RVM - TRASCRIZIONE PER INFORMATIZZAZIONE

RVMD - Data	2001
RVMN - Nome	Morena F.

AGG - AGGIORNAMENTO - REVISIONE

AGGD - Data	2006
AGGN - Nome	ARTPAST
AGGF - Funzionario responsabile	NR (recupero pregresso)

AN - ANNOTAZIONI

OSS -	Sul verso, abbozzo di nudo maschile seduto, a matita nera e sanguigna.
--------------	------------------------------------------------------------------------