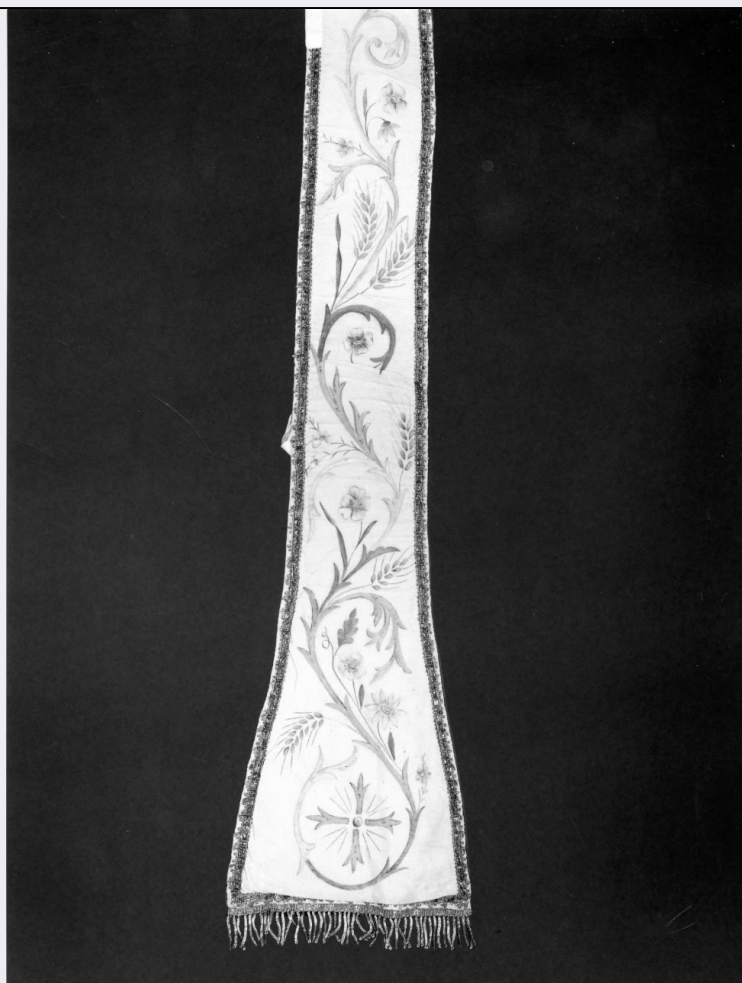


# SCHEDA



## CD - CODICI

TSK - Tipo Scheda	D
LIR - Livello ricerca	P
NCT - CODICE UNIVOCO	
NCTR - Codice regione	09
NCTN - Numero catalogo generale	00336322
ESC - Ente schedatore	S155
ECP - Ente competente	S155

## OG - OGGETTO

### OGT - OGGETTO

OGTD - Definizione disegno

### SGT - SOGGETTO

SGTI - Identificazione figura maschile nuda

## LC - LOCALIZZAZIONE GEOGRAFICO-AMMINISTRATIVA

### PVC - LOCALIZZAZIONE GEOGRAFICO-AMMINISTRATIVA ATTUALE

PVCS - Stato	Italia
PVCR - Regione	Toscana
PVCP - Provincia	PT
PVCC - Comune	Pescia

**LDC - COLLOCAZIONE SPECIFICA**

<b>LDCT - Tipologia</b>	palazzo
<b>LDCN - Denominazione attuale</b>	Palazzo Galeotti
<b>LDCU - Indirizzo</b>	piazza S. Stefano, 1
<b>LDCM - Denominazione raccolta</b>	Museo Civico
<b>LDCS - Specifiche</b>	stanza disegni, cassetto 24

**UB - UBICAZIONE E DATI PATRIMONIALI**

<b>UBO - Ubicazione originaria</b>	SC
------------------------------------	----

**INV - INVENTARIO DI MUSEO O SOPRINTENDENZA**

<b>INVN - Numero</b>	inv. Museo civico di Pescia, catalogo di entrata. Sezione stampe antiche, n.1405
<b>INVD - Data</b>	1989

**LA - ALTRE LOCALIZZAZIONI GEOGRAFICO-AMMINISTRATIVE**

<b>TCL - Tipo di localizzazione</b>	luogo di provenienza
-------------------------------------	----------------------

**PRV - LOCALIZZAZIONE GEOGRAFICO-AMMINISTRATIVA**

<b>PRVR - Regione</b>	Lazio
<b>PRVP - Provincia</b>	RM
<b>PRVC - Comune</b>	Roma

**PRC - COLLOCAZIONE SPECIFICA**

<b>PRCT - Tipologia</b>	casa
<b>PRCQ - Qualificazione</b>	privata
<b>PRCM - Denominazione raccolta</b>	collezione privata Ansaldo Giulio

**PRD - DATA**

<b>PRDU - Data uscita</b>	1989/04/07
---------------------------	------------

**DT - CRONOLOGIA****DTZ - CRONOLOGIA GENERICA**

<b>DTZG - Secolo</b>	sec. XVIII
----------------------	------------

**DTS - CRONOLOGIA SPECIFICA**

<b>DTSI - Da</b>	1755
<b>DTSV - Validità</b>	ca
<b>DTSF - A</b>	1790
<b>DTSL - Validità</b>	post
<b>DTM - Motivazione cronologia</b>	analisi stilistica
<b>DTM - Motivazione cronologia</b>	contesto

**AU - DEFINIZIONE CULTURALE****AUT - AUTORE**

<b>AUTR - Riferimento all'intervento</b>	esecutore
<b>AUTM - Motivazione dell'attribuzione</b>	analisi stilistica
<b>AUTN - Nome scelto</b>	Ansaldo Innocenzo

<b>AUTA - Dati anagrafici</b>	1734/ 1816
<b>AUTH - Sigla per citazione</b>	00001866
<b>MT - DATI TECNICI</b>	
<b>MTC - Materia e tecnica</b>	carta bianca/ sanguigna
<b>MIS - MISURE</b>	
<b>MISU - Unità</b>	cm
<b>MISA - Altezza</b>	565
<b>MISL - Larghezza</b>	430
<b>FIL - Filigrana</b>	tre monti con croce, stemma medico in cartiglio s
<b>CO - CONSERVAZIONE</b>	
<b>STC - STATO DI CONSERVAZIONE</b>	
<b>STCC - Stato di conservazione</b>	discreto
<b>STCS - Indicazioni specifiche</b>	ingiallimento, piegature, strappi ai margini
<b>DA - DATI ANALITICI</b>	
<b>DES - DESCRIZIONE</b>	
<b>DESO - Indicazioni sull'oggetto</b>	disegno
<b>DESI - Codifica Iconclass</b>	NR (recupero pregresso)
<b>DESS - Indicazioni sul soggetto</b>	NR (recupero pregresso)
<b>ISR - ISCRIZIONI</b>	
<b>ISRC - Classe di appartenenza</b>	documentaria
<b>ISRS - Tecnica di scrittura</b>	a penna
<b>ISRT - Tipo di caratteri</b>	numeri arabi/ corsivo
<b>ISRP - Posizione</b>	verso, in alto a destra
<b>ISRI - Trascrizione</b>	86 C (asa) Ansaldo
<b>STM - STEMMI, EMBLEMI, MARCHI</b>	
<b>STMC - Classe di appartenenza</b>	timbro
<b>STMI - Identificazione</b>	Biblioteca comunale Carlo Magnani Pescia
<b>STMP - Posizione</b>	in basso a destra
<b>STMD - Descrizione</b>	ovale con lettere BCMP al centro
<b>TU - CONDIZIONE GIURIDICA E VINCOLI</b>	
<b>ACQ - ACQUISIZIONE</b>	
<b>ACQT - Tipo acquisizione</b>	legato
<b>ACQN - Nome</b>	Ansaldo Giulio
<b>ACQD - Data acquisizione</b>	1989
<b>ACQL - Luogo acquisizione</b>	RM/ Roma
<b>CDG - CONDIZIONE GIURIDICA</b>	
<b>CDGG - Indicazione generica</b>	proprietà Stato

**CDGS - Indicazione  
specifica**

Ministero per i Beni e le Attività Culturali

**DO - FONTI E DOCUMENTI DI RIFERIMENTO**

**FTA - DOCUMENTAZIONE FOTOGRAFICA**

**FTAX - Genere**

documentazione allegata

**FTAP - Tipo**

fotografia b/n

**FTAN - Codice identificativo**

SBAS FI 453719

**FTA - DOCUMENTAZIONE FOTOGRAFICA**

**FTAX - Genere**

documentazione esistente

**FTAP - Tipo**

fotografia colore

**FTAN - Codice identificativo**

Museo Pescia 1405

**AD - ACCESSO AI DATI**

**ADS - SPECIFICHE DI ACCESSO AI DATI**

**ADSP - Profilo di accesso**

1

**ADSM - Motivazione**

scheda contenente dati liberamente accessibili

**CM - COMPILAZIONE**

**CMP - COMPILAZIONE**

**CMPD - Data**

1995

**CMPN - Nome**

Caldini R.

**FUR - Funzionario  
responsabile**

Damiani G.

**RVM - TRASCRIZIONE PER INFORMATIZZAZIONE**

**RVMD - Data**

2001

**RVMN - Nome**

Morena F.

**AGG - AGGIORNAMENTO - REVISIONE**

**AGGD - Data**

2006

**AGGN - Nome**

ARTPAST

**AGGF - Funzionario  
responsabile**

NR (recupero pregresso)