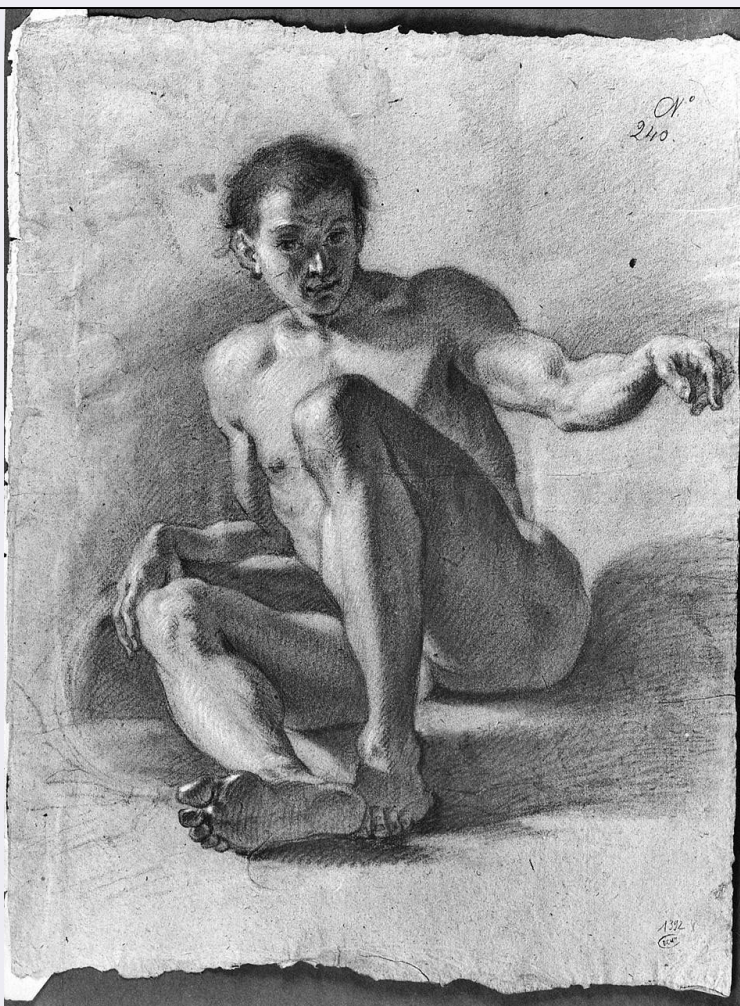


SCHEDA



CD - CODICI

| | |
|---------------------------------|----------|
| TSK - Tipo Scheda | D |
| LIR - Livello ricerca | P |
| NCT - CODICE UNIVOCO | |
| NCTR - Codice regione | 09 |
| NCTN - Numero catalogo generale | 00336309 |
| ESC - Ente schedatore | S155 |
| ECP - Ente competente | S155 |

OG - OGGETTO

| | |
|------------------------|----------------------|
| OGT - OGGETTO | |
| OGTD - Definizione | disegno |
| SGT - SOGGETTO | |
| SGTI - Identificazione | figura maschile nuda |

LC - LOCALIZZAZIONE GEOGRAFICO-AMMINISTRATIVA

| | |
|--|---------|
| PVC - LOCALIZZAZIONE GEOGRAFICO-AMMINISTRATIVA ATTUALE | |
| PVCS - Stato | Italia |
| PVCR - Regione | Toscana |
| PVCP - Provincia | PT |
| PVCC - Comune | Pescia |

LDC - COLLOCAZIONE SPECIFICA

| | |
|--------------------------------------|---------------------------------|
| LDCT - Tipologia | palazzo |
| LDCN - Denominazione attuale | Palazzo Galeotti |
| LDCU - Indirizzo | piazza S. Stefano, 1 |
| LDCM - Denominazione raccolta | Museo Civico |
| LDCS - Specifiche | stanza dei disegni, cassetto 24 |

UB - UBICAZIONE E DATI PATRIMONIALI

UBO - Ubicazione originaria SC

INV - INVENTARIO DI MUSEO O SOPRINTENDENZA

| | |
|----------------------|---|
| INVN - Numero | inv. Museo civico di Pescia, catalogo di entrata. Sezione stampe antiche, n. 1392 |
| INVD - Data | 1989 |

LA - ALTRE LOCALIZZAZIONI GEOGRAFICO-AMMINISTRATIVE

TCL - Tipo di localizzazione luogo di provenienza

PRV - LOCALIZZAZIONE GEOGRAFICO-AMMINISTRATIVA

| | |
|-------------------------|-------|
| PRVR - Regione | Lazio |
| PRVP - Provincia | RM |
| PRVC - Comune | Roma |

PRC - COLLOCAZIONE SPECIFICA

| | |
|--------------------------------------|-----------------------------------|
| PRCT - Tipologia | casa |
| PRCQ - Qualificazione | privata |
| PRCM - Denominazione raccolta | collezione privata Ansaldo Giulio |

PRD - DATA

PRDU - Data uscita 1989/04/07

DT - CRONOLOGIA**DTZ - CRONOLOGIA GENERICA**

DTZG - Secolo sec. XVIII

DTS - CRONOLOGIA SPECIFICA

| | |
|------------------------|------|
| DTSI - Da | 1754 |
| DTSV - Validità | ca |
| DTSF - A | 1790 |
| DTSL - Validità | post |

DTM - Motivazione cronologia analisi stilistica

DTM - Motivazione cronologia contesto

AU - DEFINIZIONE CULTURALE**AUT - AUTORE**

| | |
|---|-------------------------|
| AUTM - Motivazione dell'attribuzione | NR (recupero pregresso) |
| AUTN - Nome scelto | Ansaldo Innocenzo |
| AUTA - Dati anagrafici | 1734/ 1816 |
| AUTH - Sigla per citazione | 00001866 |

MT - DATI TECNICI

| | |
|--------------------------------|------------------------|
| MTC - Materia e tecnica | carta/ sanguigna |
| MTC - Materia e tecnica | carta bianca/ gessetto |
| MIS - MISURE | |
| MISU - Unità | cm |
| MISA - Altezza | 525 |
| MISL - Larghezza | 400 |

CO - CONSERVAZIONE**STC - STATO DI CONSERVAZIONE**

| | |
|--------------------------------------|-----------------------------|
| STCC - Stato di conservazione | discreto |
| STCS - Indicazioni specifiche | macchie, strappi ai margini |

DA - DATI ANALITICI**DES - DESCRIZIONE**

| | |
|--|-------------------------|
| DESO - Indicazioni sull'oggetto | disegno |
| DESI - Codifica Iconclass | NR (recupero pregresso) |
| DESS - Indicazioni sul soggetto | NR (recupero pregresso) |

ISR - ISCRIZIONI

| | |
|--------------------------------------|------------------|
| ISRC - Classe di appartenenza | documentaria |
| ISRS - Tecnica di scrittura | a matita |
| ISRP - Posizione | in alto a destra |
| ISRI - Trascrizione | N 240 |

ISR - ISCRIZIONI

| | |
|--------------------------------------|--------------|
| ISRC - Classe di appartenenza | documentaria |
| ISRS - Tecnica di scrittura | a matita |
| ISRP - Posizione | sul verso |
| ISRI - Trascrizione | N 240 |

ISR - ISCRIZIONI

| | |
|--------------------------------------|------------------|
| ISRC - Classe di appartenenza | documentaria |
| ISRS - Tecnica di scrittura | a penna |
| ISRT - Tipo di caratteri | corsivo |
| ISRP - Posizione | sul verso |
| ISRI - Trascrizione | 2 C(asa) Ansaldo |

STM - STEMMI, EMBLEMI, MARCHI

| | |
|--------------------------------------|--|
| STMC - Classe di appartenenza | timbro |
| STMI - Identificazione | Biblioteca comunale Carlo Magnani Pescia |
| STMP - Posizione | in basso a destra |

| | |
|---|---|
| STMD - Descrizione | ovale con lettere BCMP al centro |
| TU - CONDIZIONE GIURIDICA E VINCOLI | |
| ACQ - ACQUISIZIONE | |
| ACQT - Tipo acquisizione | legato |
| ACQN - Nome | Ansaldo Giulio |
| ACQD - Data acquisizione | 1989 |
| ACQL - Luogo acquisizione | RM/ Roma |
| CDG - CONDIZIONE GIURIDICA | |
| CDGG - Indicazione generica | proprietà Stato |
| CDGS - Indicazione specifica | Ministero per i Beni e le Attività Culturali |
| DO - FONTI E DOCUMENTI DI RIFERIMENTO | |
| FTA - DOCUMENTAZIONE FOTOGRAFICA | |
| FTAX - Genere | documentazione allegata |
| FTAP - Tipo | fotografia b/n |
| FTAN - Codice identificativo | SBAS FI 456098 |
| AD - ACCESSO AI DATI | |
| ADS - SPECIFICHE DI ACCESSO AI DATI | |
| ADSP - Profilo di accesso | 1 |
| ADSM - Motivazione | scheda contenente dati liberamente accessibili |
| CM - COMPILAZIONE | |
| CMP - COMPILAZIONE | |
| CMPD - Data | 1995 |
| CMPN - Nome | Caldini R. |
| FUR - Funzionario responsabile | Damiani G. |
| RVM - TRASCRIZIONE PER INFORMATIZZAZIONE | |
| RVMD - Data | 2001 |
| RVMN - Nome | Maestrelli M.G. |
| AGG - AGGIORNAMENTO - REVISIONE | |
| AGGD - Data | 2006 |
| AGGN - Nome | ARTPAST |
| AGGF - Funzionario responsabile | NR (recupero pregresso) |
| AN - ANNOTAZIONI | |
| OSS - | Sul verso tracce debolissime di figure maschili nuda. |