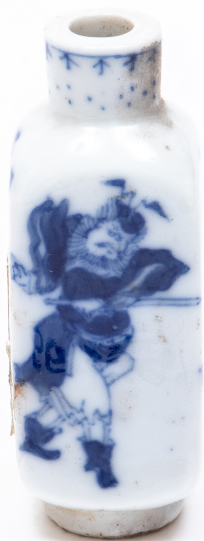


SCHEDA



5657

CD - CODICI

TSK - Tipo Scheda	OA
LIR - Livello ricerca	I
NCT - CODICE UNIVOCO	
NCTR - Codice regione	05
NCTN - Numero catalogo generale	00708319
ESC - Ente schedatore	M264
ECP - Ente competente	M264

OG - OGGETTO

OGT - OGGETTO

OGTD - Definizione	tabacchiera a flacone
--------------------	-----------------------

LC - LOCALIZZAZIONE GEOGRAFICO-AMMINISTRATIVA

PVC - LOCALIZZAZIONE GEOGRAFICO-AMMINISTRATIVA ATTUALE

PVCS - Stato	ITALIA
PVCR - Regione	Veneto
PVCP - Provincia	PD

PVCC - Comune	Padova
PVCL - Località	PADOVA
LDC - COLLOCAZIONE SPECIFICA	
LDCT - Tipologia	complesso
LDCQ - Qualificazione	museale
LDCN - Denominazione attuale	Complesso Cavalli
LDCC - Complesso di appartenenza	Complesso Cavalli
LDCU - Indirizzo	Via Giotto, 1
LDCM - Denominazione raccolta	Museo di Antropologia dell'Università degli Studi di Padova
LDCS - Specifiche	piano II/ deposito/ vetrina 11
UB - UBICAZIONE E DATI PATRIMONIALI	
INV - INVENTARIO DI MUSEO O SOPRINTENDENZA	
INVN - Numero	5657
INVD - Data	1924
INV - INVENTARIO DI MUSEO O SOPRINTENDENZA	
INVN - Numero	POR 769
INVD - Data	2005
STI - STIMA	
LA - ALTRE LOCALIZZAZIONI GEOGRAFICO-AMMINISTRATIVE	
TCL - Tipo di localizzazione	luogo di provenienza
PRV - LOCALIZZAZIONE GEOGRAFICO-AMMINISTRATIVA	
PRVS - Stato	ITALIA
PRVR - Regione	Veneto
PRVP - Provincia	VE
PRVC - Comune	Venezia
PRC - COLLOCAZIONE SPECIFICA	
PRCT - Tipologia	palazzo
PRCQ - Qualificazione	comunale
PRCD - Denominazione	Ca' Pesaro
PRCU - Denominazione spazio viabilistico	Santa Croce, 2076
PRCM - Denominazione raccolta	Museo d'arte orientale
PRCS - Specifiche	piano III
PRD - DATA	
PRDI - Data ingresso	1925
PRDU - Data uscita	1940
LA - ALTRE LOCALIZZAZIONI GEOGRAFICO-AMMINISTRATIVE	
TCL - Tipo di localizzazione	luogo di provenienza
PRV - LOCALIZZAZIONE GEOGRAFICO-AMMINISTRATIVA	
PRVS - Stato	ITALIA

PRVR - Regione	Veneto
PRVP - Provincia	VE
PRVC - Comune	Venezia
PRC - COLLOCAZIONE SPECIFICA	
PRCT - Tipologia	palazzo
PRCQ - Qualificazione	nobiliare
PRCD - Denominazione	Ca' Vendramin Calergi
PRCU - Denominazione spazio viabilistico	Cannaregio, 2040
PRCM - Denominazione raccolta	collezione privata Enrico di Borbone
PRCS - Specifiche	piano II
PRD - DATA	
PRDI - Data ingresso	1889
PRDU - Data uscita	1925
DT - CRONOLOGIA	
DTZ - CRONOLOGIA GENERICA	
DTZG - Secolo	XVII-XIX
DTS - CRONOLOGIA SPECIFICA	
DTSI - Da	1662
DTSV - Validità	post
DTSF - A	1850
DTSL - Validità	ante
DTM - Motivazione cronologia	analisi stilistica
AU - DEFINIZIONE CULTURALE	
ATB - AMBITO CULTURALE	
ATBD - Denominazione	ambito cinese
ATBR - Riferimento all'intervento	esecuzione
ATBM - Motivazione dell'attribuzione	analisi stilistica
MT - DATI TECNICI	
MTC - Materia e tecnica	porcellana
MIS - MISURE	
MISU - Unità	cm
MISA - Altezza	6,5
MISD - Diametro	2,3
CO - CONSERVAZIONE	
STC - STATO DI CONSERVAZIONE	
STCC - Stato di conservazione	buono
STCS - Indicazioni specifiche	Leggero sporco superficiale
DA - DATI ANALITICI	

DES - DESCRIZIONE

DESO - Indicazioni sull'oggetto	Tabacchiera in flacone detta anche "snuff bottles" in porcellana bianca e blu caratterizzata da 4 raffigurazioni di guerrieri cinesi sui 4 lati del corpo cilindrico e una raffigurazione di un pipistrello, segno di fortuna in Cina, sul fondo della tabacchiera, tutte realizzate in smalto blu sottocoperta
DESI - Codifica Iconclass	soggetto assente
DESS - Indicazioni sul soggetto	soggetto assente
NSC - Notizie storico-critiche	<p>In Cina il consumo di tabacco, in particolare di quello da fiuto, si diffuse ampiamente alla fine del XVI secolo. La pratica venne adottata sia dalle classi agiate che da quelle operaie, dando vita ad un oggetto specializzato: le tabacchiere a flacone, meglio conosciute con la definizione inglese di "Snuff Box". Il vetro, lucidato per ore come una pietra preziosa e mescolato con diversi ossidi metallici, era il materiale preferito dai produttori di tabacchiere a flacone, anche se esistono esemplari in pietra o metallo (giada, quarzo, lapislazzuli, calcedonio, nefrite, oro) e materiali naturali (avorio, corallo, madreperla, tartarugato, bambù). Per realizzare questi capolavori in miniatura venivano utilizzate anche la terracotta e la porcellana, un'invenzione cinese. Generalmente chiuse da un tappo di giada al quale era attaccato un minuscolo cucchiaino per servire il tabacco, i flaconi spesso recano la firma dell'artigiano e un'iscrizione che specifica il periodo di fabbricazione. Grazie a questo particolare sappiamo che l'età dell'oro delle "snuff bottles" fu sotto gli imperi di Qianlong (1736- 1795), Chia Ching (1796-1820) e Daoguang (1821-1850). Un grande sviluppo formale ed estetico si ebbe solo verso l'inizio del Settecento, nell'epoca in cui imperatore era Kangxi che era un abituale fiutatore. All'epoca risale anche la prima menzione scritta sulle snuff bottles, contenuta nello "Xiang Zu Bi Ji" ("Note sulle fragranze per un antenato"), compilato dal cortigiano Wang Shizhen nel 1703-1704. Tuttavia, le maggiori innovazioni si situano in un momento ancora successivo, durante il regno dell'Imperatore Qianlong (regno 1736-1795).</p>

TU - CONDIZIONE GIURIDICA E VINCOLI**ACQ - ACQUISIZIONE**

ACQT - Tipo acquisizione	confisca
ACQN - Nome	ditta C. Trau
ACQD - Data acquisizione	1915
ACQL - Luogo acquisizione	Veneto/ VE/ Venezia

CDG - CONDIZIONE GIURIDICA

CDGG - Indicazione generica	proprietà Stato
CDGS - Indicazione specifica	Ministero per i beni e le attività culturali e per il turismo

NVC - PROVVEDIMENTI DI TUTELA

NVCT - Tipo provvedimento	DLgs n. 42/2004, art. 10
NVCE - Estremi provvedimento	28/12/1924

ALN - MUTAMENTI TITOLARITA'/POSSESSO/DETTENZIONE

ALNT - Tipo evento	deposito
---------------------------	----------

ALND - Data evento	1942
ALN - MUTAMENTI TITOLARITA'/POSSESSO/DETENZIONE	
ALNT - Tipo evento	acquisto
ALND - Data evento	1907
ALNN - Note	Vendita dalla famiglia Borbone alla ditta C. Trau di Vienna

DO - FONTI E DOCUMENTI DI RIFERIMENTO

FTA - DOCUMENTAZIONE FOTOGRAFICA

FTAX - Genere	documentazione allegata
FTAP - Tipo	fotografia digitale (file)
FTAA - Autore	Milanesi, Federico
FTAD - Data	2020
FTAE - Ente proprietario	Direzione regionale Musei Veneto
FTAC - Collocazione	Piazza San Marco, 63
FTAN - Codice identificativo	IMG 1788
FTAF - Formato	jpg

FTA - DOCUMENTAZIONE FOTOGRAFICA

FTAX - Genere	documentazione allegata
FTAP - Tipo	fotografia digitale (file)
FTAA - Autore	Milanesi, Federico
FTAD - Data	2020
FTAE - Ente proprietario	Direzione regionale Musei Veneto
FTAC - Collocazione	Piazza San Marco, 63
FTAN - Codice identificativo	IMG 1789
FTAF - Formato	jpg

FTA - DOCUMENTAZIONE FOTOGRAFICA

FTAX - Genere	documentazione allegata
FTAP - Tipo	fotografia digitale (file)
FTAA - Autore	Milanesi, Federico
FTAD - Data	2020
FTAE - Ente proprietario	Direzione regionale Musei Veneto
FTAC - Collocazione	Piazza San Marco, 63
FTAN - Codice identificativo	IMG 1790
FTAF - Formato	jpg

FTA - DOCUMENTAZIONE FOTOGRAFICA

FTAX - Genere	documentazione allegata
FTAP - Tipo	fotografia digitale (file)
FTAA - Autore	Milanesi, Federico
FTAD - Data	2020
FTAE - Ente proprietario	Direzione regionale Musei Veneto
FTAC - Collocazione	Piazza San Marco, 63
FTAN - Codice identificativo	IMG 1791
FTAF - Formato	jpg

FTA - DOCUMENTAZIONE FOTOGRAFICA

FTAX - Genere	documentazione allegata
FTAP - Tipo	fotografia digitale (file)
FTAA - Autore	Milanesi, Federico
FTAD - Data	2020
FTAE - Ente proprietario	Direzione regionale Musei Veneto
FTAC - Collocazione	Piazza San Marco, 63
FTAN - Codice identificativo	IMG 1792
FTAF - Formato	jpg

AD - ACCESSO AI DATI**ADS - SPECIFICHE DI ACCESSO AI DATI**

ADSP - Profilo di accesso	1
ADSM - Motivazione	scheda contenente dati liberamente accessibili

CM - COMPILAZIONE**CMP - COMPILAZIONE**

CMPD - Data	2020
CMPN - Nome	Battaglia, Orsola
FUR - Funzionario responsabile	Boscolo Marchi, Marta