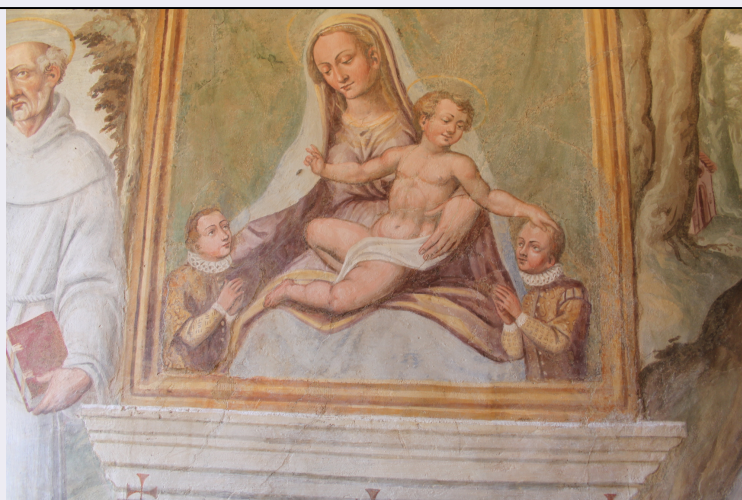


SCHEDA



CD - CODICI

TSK - Tipo Scheda	OA
LIR - Livello ricerca	P
NCT - CODICE UNIVOCO	
NCTR - Codice regione	13
NCTN - Numero catalogo generale	00302073
ESC - Ente schedatore	S237
ECP - Ente competente	S237

OG - OGGETTO

OGT - OGGETTO

OGTD - Definizione	dipinto
OGTN - Denominazione /dedicazione	Madonna con Bambino e donatori
OGTP - Posizione	conventino, secondo ballatoio

SGT - SOGGETTO

SGTI - Identificazione	Madonna con Bambino e donatori
SGTT - Titolo	Madonna con Bambino e donatori

LC - LOCALIZZAZIONE GEOGRAFICO-AMMINISTRATIVA

PVC - LOCALIZZAZIONE GEOGRAFICO-AMMINISTRATIVA ATTUALE

PVCS - Stato	ITALIA
PVCR - Regione	Abruzzo
PVCP - Provincia	AQ
PVCC - Comune	L'Aquila

LDC - COLLOCAZIONE SPECIFICA

DT - CRONOLOGIA

DTZ - CRONOLOGIA GENERICA

DTZG - Secolo	XVI
DTZS - Frazione di secolo	seconda metà

DTS - CRONOLOGIA SPECIFICA

DTSI - Da	1580/00/00
DTSV - Validità	ca
DTSF - A	1600/00/00
DTSL - Validità	ca
DTM - Motivazione cronologia	analisi stilistica

AU - DEFINIZIONE CULTURALE**ATB - AMBITO CULTURALE**

ATBD - Denominazione	ambito abruzzese
ATBM - Motivazione dell'attribuzione	analisi stilistica

MT - DATI TECNICI

MTC - Materia e tecnica	intonaco/ pittura
--------------------------------	-------------------

MIS - MISURE

MISU - Unità	UNR
---------------------	-----

CO - CONSERVAZIONE**STC - STATO DI CONSERVAZIONE**

STCC - Stato di conservazione	buono
--------------------------------------	-------

DA - DATI ANALITICI**DES - DESCRIZIONE**

DESO - Indicazioni sull'oggetto	La Vergine è rappresentata a mezzo busto con in braccio il Bambino che tende la mano verso uno dei due donatori rappresentati con dimensioni ridotte ai lati del gruppo santo.
DESI - Codifica Iconclass	11F4212
DESS - Indicazioni sul soggetto	Personaggi: Madonna, Gesù Bambino, due donatori

TU - CONDIZIONE GIURIDICA E VINCOLI**CDG - CONDIZIONE GIURIDICA**

CDGG - Indicazione generica	proprietà Ente religioso cattolico
------------------------------------	------------------------------------

DO - FONTI E DOCUMENTI DI RIFERIMENTO**FTA - DOCUMENTAZIONE FOTOGRAFICA**

FTAX - Genere	documentazione allegata
FTAP - Tipo	fotografia digitale (file)
FTAA - Autore	Monopoli, Rossella
FTAD - Data	2017
FTAN - Codice identificativo	New_1670673198051

AD - ACCESSO AI DATI**ADS - SPECIFICHE DI ACCESSO AI DATI**

ADSP - Profilo di accesso	3
ADSM - Motivazione	scheda di bene non adeguatamente sorvegliabile

CM - COMPILAZIONE**CMP - COMPILAZIONE**

CMPD - Data	2021
CMPN - Nome	Monopoli, Rossella
RSR - Referente scientifico	Farina, Tancredi
FUR - Funzionario responsabile	Farina, Tancredi