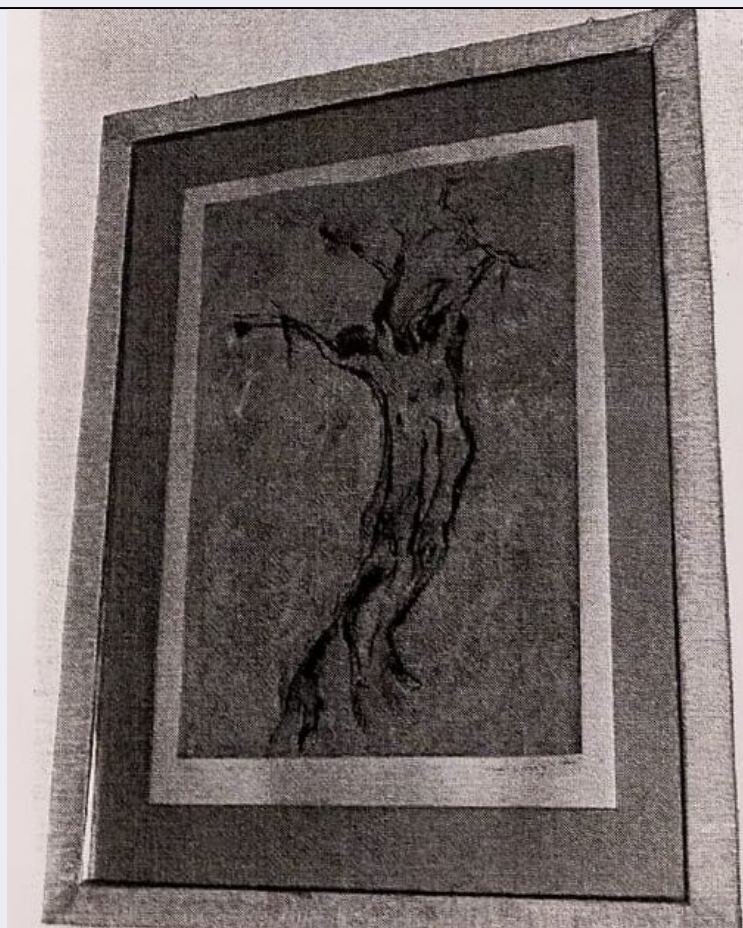


SCHEDA



CD - CODICI

TSK - Tipo Scheda	S
LIR - Livello ricerca	I
NCT - CODICE UNIVOCO	
NCTR - Codice regione	10
NCTN - Numero catalogo generale	00219728
ESC - Ente schedatore	S241
ECP - Ente competente	S241

RV - RELAZIONI

ROZ - Altre relazioni	1000219728
ROZ - Altre relazioni	1000219729
ROZ - Altre relazioni	1000219730
ROZ - Altre relazioni	1000219731
ROZ - Altre relazioni	1000219732
ROZ - Altre relazioni	1000219734

OG - OGGETTO

OGT - OGGETTO

OGTD - Definizione	stampa
OGTT - Tipologia	di riproduzione

SGT - SOGGETTO

SGTI - Identificazione	tronco d'albero
SGTT - Titolo	Il tronco dell'albero
LC - LOCALIZZAZIONE GEOGRAFICA AMMINISTRATIVA	
PVC - LOCALIZZAZIONE GEOGRAFICO-AMMINISTRATIVA ATTUALE	
PVCS - Stato	ITALIA
PVCR - Regione	Umbria
PVCP - Provincia	PG
PVCC - Comune	Perugia
LDC - COLLOCAZIONE SPECIFICA	
LDCC - Complesso di appartenenza	Scuola Media Carducci
LDCU - Indirizzo	via Fonti Coperte 50 Perugia
DT - CRONOLOGIA	
DTZ - CRONOLOGIA GENERICA	
DTZG - Secolo	sec. XX
DTS - CRONOLOGIA SPECIFICA	
DTSI - Da	1900
DTSF - A	1971
DTSL - Validità	ante
DTM - Motivazione cronologia	documentazione
AU - DEFINIZIONE CULTURALE	
AUT - AUTORE	
AUTS - Riferimento all'autore	attribuito
AUTM - Motivazione dell'attribuzione	firma
AUTN - Nome scelto	Checchi Arturo
AUTA - Dati anagrafici	1886/ 1971
AUTH - Sigla per citazione	00001930
MT - DATI TECNICI	
MTC - Materia e tecnica	carta/ litografia a colori
MIS - MISURE	
MISU - Unità	cm
MISA - Altezza	50.5
MISL - Larghezza	34
CO - CONSERVAZIONE	
STC - STATO DI CONSERVAZIONE	
STCC - Stato di conservazione	buono
DA - DATI ANALITICI	
DES - DESCRIZIONE	
DESI - Codifica Iconclass	non identificabile
DESS - Indicazioni sul soggetto	Natura: alberi.

TU - CONDIZIONE GIURIDICA E VINCOLI**CDG - CONDIZIONE GIURIDICA**

CDGG - Indicazione generica	detenzione Stato
CDGS - Indicazione specifica	Scuola Media G. Carducci
CDGI - Indirizzo	via Fonti Coperte 50 Perugia

NVC - PROVVEDIMENTI DI TUTELA

NVCT - Tipo provvedimento	DLgs n. 42/2004
NVCE - Estremi provvedimento	10 settembre 2014

DO - FONTI E DOCUMENTI DI RIFERIMENTO**FTA - DOCUMENTAZIONE FOTOGRAFICA**

FTAX - Genere	documentazione allegata
FTAP - Tipo	riproduzione di fotografia da fonte archivistica
FTAN - Codice identificativo	SABAPUM1000219728

FNT - FONTI E DOCUMENTI

FNTP - Tipo	decreto
FNTD - Data	10 settembre 2014
FNTN - Nome archivio	SABAPUM, Ufficio vincoli beni mobili
FNTS - Posizione	armadio
FNTI - Codice identificativo	SABAPUM00595

FNT - FONTI E DOCUMENTI

FNTP - Tipo	decreto
FNTD - Data	10 settembre 2014
FNTN - Nome archivio	SABAPUM, Ufficio vincoli beni mobili
FNTS - Posizione	armadio
FNTI - Codice identificativo	SABAPUM00595a

AD - ACCESSO AI DATI**ADS - SPECIFICHE DI ACCESSO AI DATI**

ADSP - Profilo di accesso	1
ADSM - Motivazione	scheda contenente dati liberamente accessibili

CM - COMPILAZIONE**CMP - COMPILAZIONE**

CMPD - Data	2021
CMPN - Nome	Sargentini C.
RSR - Referente scientifico	Balducci C.
FUR - Funzionario responsabile	Balducci C.

AN - ANNOTAZIONI

OSS - Osservazioni	La presente scheda è stata digitalizzata nella data indicata in CMPD, mentre i dati relativi risalgono alla data del decreto di vincolo.
---------------------------	--