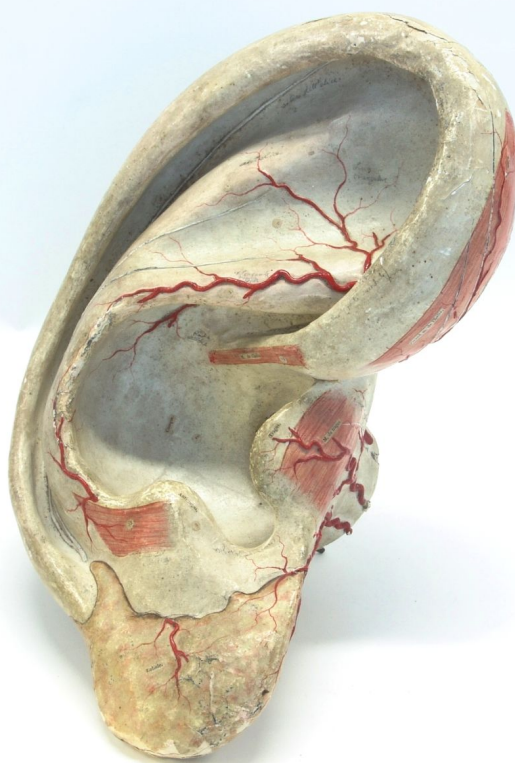


SCHEDA



CD - CODICI

TSK - Tipo scheda PST

LIR - Livello catalogazione P

NCT - CODICE UNIVOCO

NCTR - Codice Regione 09

NCTN - Numero catalogo generale 01140309

ESC - Ente schedatore UNISI

ECP - Ente competente per tutela S238

OG - BENE CULTURALE

AMB - Ambito di tutela MiC storico artistico

CTG - Categoria MEDICINA E BIOLOGIA

CTA - Altra categoria anatomia

CTC - Parole chiave didattica

OGT - DEFINIZIONE BENE

OGTD - Definizione modello

OGTT - Tipologia apparato dell'udito

OGTV - Configurazione strutturale e di contesto bene complesso/ insieme

QNT - QUANTITA'

QNTN 8

OGC - TRATTAMENTO CATALOGRAFICO

OGCT - Trattamento catalografico	scheda unica
OGCD - Definizione /posizione parti componenti	padiglione
OGCD - Definizione /posizione parti componenti	osso temporale
OGCD - Definizione /posizione parti componenti	coperchio piramide
OGCD - Definizione /posizione parti componenti	canali semicircolari e vestibolo/ piramide
OGCD - Definizione /posizione parti componenti	utricolo/ piramide
OGCD - Definizione /posizione parti componenti	membrana del timpano e catena degli ossicini: staffa, incudine, martello/ piramide
OGCD - Definizione /posizione parti componenti	chiocciola/ piramide
OGCD - Definizione /posizione parti componenti	nervo faciale/piramide
OGM - Modalità di individuazione	appartenenza ad una collezione o raccolta pubblica
OGR - Disponibilità del bene	bene disponibile
LC - LOCALIZZAZIONE GEOGRAFICO - AMMINISTRATIVA	
PVC - LOCALIZZAZIONE	
PVCS - Stato	ITALIA
PVCR - Regione	Toscana
PVCP - Provincia	SI
PVCC - Comune	Siena
LDC - COLLOCAZIONE SPECIFICA	
LDCT - Tipologia	edificio
LDCQ - Qualificazione	universitario
LDCN - Denominazione attuale	Polo scientifico di San Miniato
LDCK - Codice contenitore fisico	ICCD_CF_2514059413851
LDCU - Indirizzo	via Aldo Moro 2
LDCM - Denominazione raccolta	Museo Anatomico "Leonetto Comparini"
LDCG - Codice contenitore giuridico	ICCD_CG_0365114881951
LDCS - Specifiche	Aula museo/ angolo parete destra
ACB - ACCESSIBILITA' DEL BENE	
ACBA - Accessibilità	in parte
DT - CRONOLOGIA	
DTZ - CRONOLOGIA GENERICA	
DTZG - Fascia cronologica /periodo	XIX

DTS - CRONOLOGIA SPECIFICA

DTSI - Da	1847
DTSF - A	1847
DTM - Motivazione/fonte	firma

AU - DEFINIZIONE CULTURALE**AUT - AUTORE/RESPONSABILITA'**

AUTJ - Ente schedatore	UNISI
AUTH - Codice identificativo	USI00575
AUTN - Nome scelto di persona o ente	Louis Thomas Jérôme Auzoux
AUTP - Tipo intestazione	P
AUTA - Indicazioni cronologiche	1797-1880
AUTM - Motivazione/fonte	firma

MT - DATI TECNICI**MTC - MATERIA E TECNICA**

MTCM - Materia	cartapesta
MTCT - Tecnica	tecniche varie

MTC - MATERIA E TECNICA

MTCP - Riferimento alla parte	aste di supporto e raccordo
MTCM - Materia	metallo
MTCT - Tecnica	tecniche varie

MIS - MISURE

MISP - Riferimento alla parte	intero
MISZ - Tipo di misura	altezzaxlunghezzaxlarghezza
MISU - Unità di misura	cm
MISM - Valore	63x41x37

CO - CONSERVAZIONE E INTERVENTI**STC - STATO DI CONSERVAZIONE**

STCC - Stato di conservazione	buono
--------------------------------------	-------

RST - INTERVENTI

RSTP - Riferimento alla parte	intero
RSTI - Tipo intervento	pulitura chimica, pulitura meccanica, consolidamento, protezione finale
RSTD - Riferimento cronologico	2018
RSTN	Gabbriellini, Chiara

TU - CONDIZIONE GIURIDICA E PROVVEDIMENTI DI TUTELA**CDG - CONDIZIONE GIURIDICA**

CDGG - Indicazione generica	proprietà Ente pubblico non territoriale
------------------------------------	--

CDGS - Indicazione specifica	Università di Siena 1240
CDGI - Indirizzo	Via Banchi di Sotto, 55
BPT - Provvedimenti di tutela - sintesi	no

DO - DOCUMENTAZIONE

FTA - DOCUMENTAZIONE FOTOGRAFICA

FTAN - Codice identificativo	USICUTVAP01419
FTAX - Genere	documentazione allegata
FTAP - Tipo	fotografia digitale (file)
FTAA - Autore	Terenna, Gigliola
FTAD - Riferimento cronologico	2012
FTAK - Nome file originale	USICUTVAP01419.jpg

FTA - DOCUMENTAZIONE FOTOGRAFICA

FTAN - Codice identificativo	USICUTVAP01420
FTAX - Genere	documentazione allegata
FTAP - Tipo	fotografia digitale (file)
FTAA - Autore	Terenna, Gigliola
FTAD - Riferimento cronologico	2012
FTAK - Nome file originale	USICUTVAP01420.jpg

FTA - DOCUMENTAZIONE FOTOGRAFICA

FTAN - Codice identificativo	USICUTVAP01421
FTAX - Genere	documentazione allegata
FTAP - Tipo	fotografia digitale (file)
FTAA - Autore	Terenna, Gigliola
FTAD - Riferimento cronologico	2012
FTAK - Nome file originale	USICUTVAP01421.jpg

FTA - DOCUMENTAZIONE FOTOGRAFICA

FTAN - Codice identificativo	USICUTVAP01422
FTAX - Genere	documentazione allegata
FTAP - Tipo	fotografia digitale (file)
FTAA - Autore	Terenna, Gigliola
FTAD - Riferimento cronologico	2012
FTAK - Nome file originale	USICUTVAP01422.jpg

FTA - DOCUMENTAZIONE FOTOGRAFICA

FTAN - Codice identificativo	USICUTVAP01423
FTAX - Genere	documentazione allegata
FTAP - Tipo	fotografia digitale (file)
FTAA - Autore	Terenna, Gigliola
FTAD - Riferimento cronologico	

cronologico	2012
FTAK - Nome file originale	USICUTVAP01423.jpg
FTA - DOCUMENTAZIONE FOTOGRAFICA	
FTAN - Codice identificativo	USICUTVAP01424
FTAX - Genere	documentazione allegata
FTAP - Tipo	fotografia digitale (file)
FTAA - Autore	Terenna, Gigliola
FTAD - Riferimento cronologico	2012
FTAK - Nome file originale	USICUTVAP01424.jpg
FTA - DOCUMENTAZIONE FOTOGRAFICA	
FTAN - Codice identificativo	USICUTVAP01428
FTAX - Genere	documentazione allegata
FTAP - Tipo	fotografia digitale (file)
FTAA - Autore	Gabbriellini, Chiara
FTAD - Riferimento cronologico	2012
FTAK - Nome file originale	USICUTVAP01428.jpg
AD - ACCESSO AI DATI	
ADS - SPECIFICHE DI ACCESSO AI DATI	
ADSP - Profilo di accesso	1
ADSM - Motivazione	scheda contenente dati liberamente accessibili
CM - CERTIFICAZIONE E GESTIONE DEI DATI	
CMP - REDAZIONE E VERIFICA SCIENTIFICA	
CMPD - Anno di redazione	2018
CMPN - Responsabile ricerca e redazione	Caronna, Angela
RSR - Referente verifica scientifica	Aglianò, Margherita
FUR - Funzionario responsabile	Cecconi, Isacco