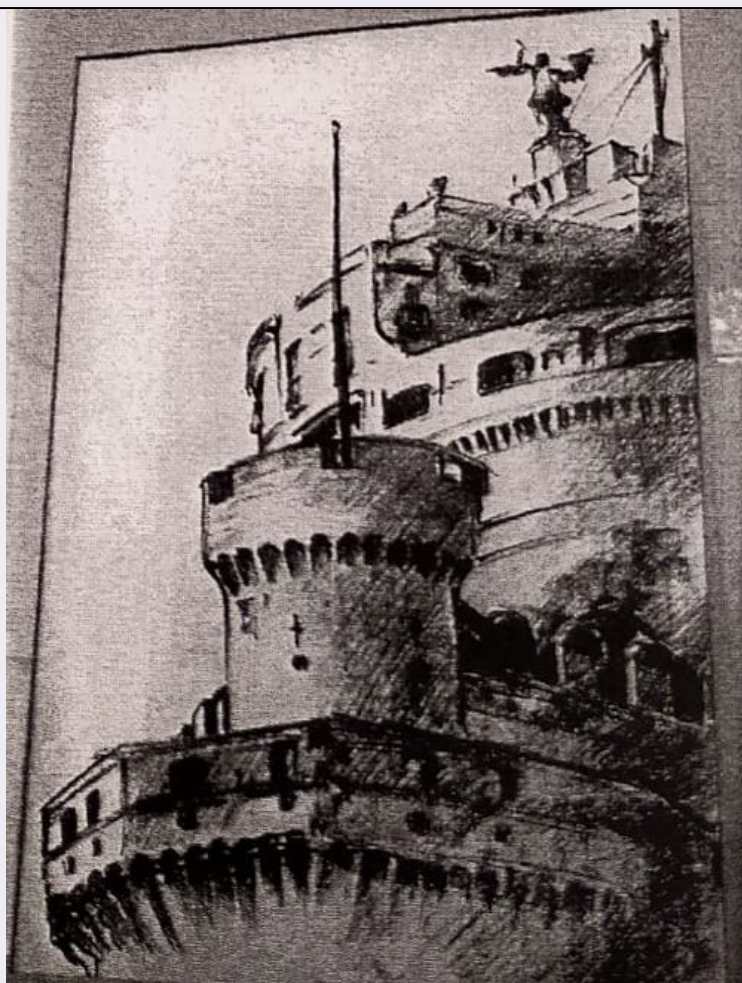


SCHEDA



CD - CODICI

TSK - Tipo Scheda S

LIR - Livello ricerca I

NCT - CODICE UNIVOCO

NCTR - Codice regione 10

NCTN - Numero catalogo
generale 00219731

ESC - Ente schedatore S241

ECP - Ente competente S241

RV - RELAZIONI

ROZ - Altre relazioni 1000219731

ROZ - Altre relazioni 1000219728

ROZ - Altre relazioni 1000219729

ROZ - Altre relazioni 1000219730

ROZ - Altre relazioni 1000219732

ROZ - Altre relazioni 1000219733

ROZ - Altre relazioni 1000219734

OG - OGGETTO

OGT - OGGETTO

OGTD - Definizione stampa

OGTT - Tipologia	di riproduzione
SGT - SOGGETTO	
SGTI - Identificazione	architetture
SGTT - Titolo	Castel Sant'Angelo
LC - LOCALIZZAZIONE GEOGRAFICA AMMINISTRATIVA	
PVC - LOCALIZZAZIONE GEOGRAFICO-AMMINISTRATIVA ATTUALE	
PVCS - Stato	ITALIA
PVCR - Regione	Umbria
PVCP - Provincia	PG
PVCC - Comune	Perugia
LDC - COLLOCAZIONE SPECIFICA	
LDCC - Complesso di appartenenza	Scuola Media Carducci
LDCU - Indirizzo	via Fonti Coperte 50 Perugia
DT - CRONOLOGIA	
DTZ - CRONOLOGIA GENERICA	
DTZG - Secolo	sec. XX
DTS - CRONOLOGIA SPECIFICA	
DTSI - Da	1900
DTSV - Validità	post
DTSF - A	1971
DTSL - Validità	ante
DTM - Motivazione cronologia	documentazione
AU - DEFINIZIONE CULTURALE	
AUT - AUTORE	
AUTS - Riferimento all'autore	attribuito
AUTM - Motivazione dell'attribuzione	fonte archivistica
AUTN - Nome scelto	Checchi Arturo
AUTA - Dati anagrafici	1886/ 1971
AUTH - Sigla per citazione	00001930
MT - DATI TECNICI	
MTC - Materia e tecnica	carta
MIS - MISURE	
MISU - Unità	cm
MISA - Altezza	48
MISL - Larghezza	31
CO - CONSERVAZIONE	
STC - STATO DI CONSERVAZIONE	
STCC - Stato di conservazione	buono
DA - DATI ANALITICI	

DES - DESCRIZIONE	
DESI - Codifica Iconclass	48 C 14 1
DESS - Indicazioni sul soggetto	Architetture: Castel sant'Angelo.
TU - CONDIZIONE GIURIDICA E VINCOLI	
CDG - CONDIZIONE GIURIDICA	
CDGG - Indicazione generica	detenzione Stato
CDGS - Indicazione specifica	Scuola Media G. Carducci
CDGI - Indirizzo	via Fonti Coperte 50 Perugia
NVC - PROVVEDIMENTI DI TUTELA	
NVCT - Tipo provvedimento	DLgs n. 42/2004
NVCE - Estremi provvedimento	10 settembre 2014
DO - FONTI E DOCUMENTI DI RIFERIMENTO	
FTA - DOCUMENTAZIONE FOTOGRAFICA	
FTAX - Genere	documentazione allegata
FTAP - Tipo	riproduzione di fotografia da fonte archivistica
FTAN - Codice identificativo	SABAPUM1000219731
FNT - FONTI E DOCUMENTI	
FNTP - Tipo	decreto
FNTD - Data	10 settembre 2014
FNTN - Nome archivio	SABAPUM, Ufficio vincoli beni mobili
FNTS - Posizione	armadio
FNTI - Codice identificativo	SABAPUM00595
FNT - FONTI E DOCUMENTI	
FNTP - Tipo	decreto
FNTD - Data	10 settembre 2014
FNTN - Nome archivio	SABAPUM, Ufficio vincoli beni mobili
FNTS - Posizione	armadio
FNTI - Codice identificativo	SABAPUM00595a
AD - ACCESSO AI DATI	
ADS - SPECIFICHE DI ACCESSO AI DATI	
ADSP - Profilo di accesso	1
ADSM - Motivazione	scheda contenente dati liberamente accessibili
CM - COMPILAZIONE	
CMP - COMPILAZIONE	
CMPD - Data	2021
CMPN - Nome	Sargentini C.
RSR - Referente scientifico	Balducci C.
FUR - Funzionario responsabile	Balducci C.
AN - ANNOTAZIONI	

OSS - Osservazioni

La presente scheda è stata digitalizzata nella data indicata in CMPD, mentre i dati relativi risalgono alla data del decreto di vincolo.