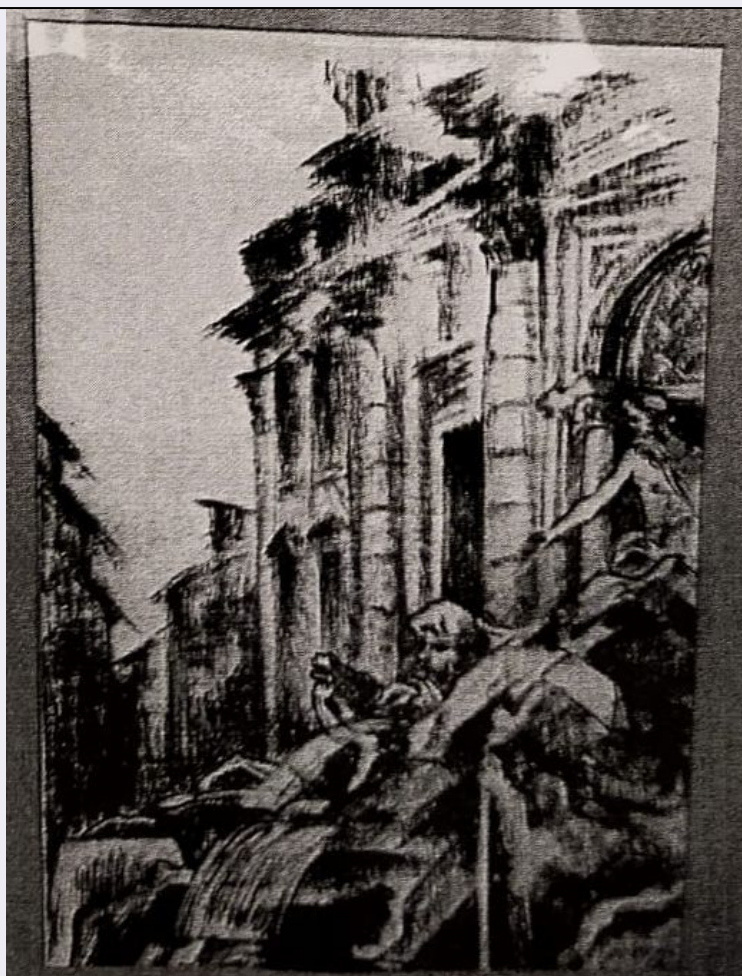


# SCHEDA



## CD - CODICI

**TSK - Tipo Scheda** S

**LIR - Livello ricerca** I

### NCT - CODICE UNIVOCO

**NCTR - Codice regione** 10

**NCTN - Numero catalogo  
generale** 00219742

**ESC - Ente schedatore** S241

**ECP - Ente competente** S241

## RV - RELAZIONI

**ROZ - Altre relazioni** 1000219733

**ROZ - Altre relazioni** 1000219728

**ROZ - Altre relazioni** 1000219729

**ROZ - Altre relazioni** 1000219730

**ROZ - Altre relazioni** 1000219731

**ROZ - Altre relazioni** 1000219732

**ROZ - Altre relazioni** 1000219734

**ROZ - Altre relazioni** 1000219735

**ROZ - Altre relazioni** 1000219736

**ROZ - Altre relazioni** 1000219737

|   |                              |
|---|------------------------------|
| ROZ - Altre relazioni   | 1000219738                   |
| ROZ - Altre relazioni   | 1000219739                   |
| ROZ - Altre relazioni   | 1000219740                   |
| ROZ - Altre relazioni   | 1000219741                   |
| ROZ -   | 1000219742                   |
| <b>OG - OGGETTO</b>   |                              |
| <b>OGT - OGGETTO</b>  |                              |
| OGTD - Definizione  | stampa                       |
| OGTT - Tipologia  | di riproduzione              |
| <b>SGT - SOGGETTO</b>   |                              |
| SGTI - Identificazione  | Fontana di Trevi             |
| SGTT - Titolo   | Fontana di Trevi             |
| <b>LC - LOCALIZZAZIONE GEOGRAFICA AMMINISTRATIVA</b>          |                              |
| <b>PVC - LOCALIZZAZIONE GEOGRAFICO-AMMINISTRATIVA ATTUALE</b> |                              |
| PVCS - Stato  | ITALIA                       |
| PVCR - Regione  | Umbria                       |
| PVCP - Provincia  | PG                           |
| PVCC - Comune   | Perugia                      |
| <b>LDC - COLLOCAZIONE SPECIFICA</b>                           |                              |
| LDCC - Complesso di appartenenza                              | Scuola Media Carducci        |
| LDCU - Indirizzo  | via Fonti Coperte 50 Perugia |
| <b>DT - CRONOLOGIA</b>  |                              |
| <b>DTZ - CRONOLOGIA GENERICA</b>                              |                              |
| DTZG - Secolo   | sec. XX                      |
| <b>DTS - CRONOLOGIA SPECIFICA</b>                             |                              |
| DTSI - Da   | 1920                         |
| DTSV - Validità   | post                         |
| DTSF - A  | 1999                         |
| DTSL - Validità   | ante                         |
| DTM - Motivazione cronologia                                  | documentazione               |
| <b>AU - DEFINIZIONE CULTURALE</b>                             |                              |
| <b>AUT - AUTORE</b>   |                              |
| AUTS - Riferimento all'autore                                 | attribuito                   |
| AUTM - Motivazione dell'attribuzione                          | fonte archivistica           |
| AUTN - Nome scelto  | Checchi Fettucciari Zena     |
| AUTA - Dati anagrafici  | 1904-1999                    |
| AUTH - Sigla per citazione                                    | 00001931                     |
| <b>MT - DATI TECNICI</b>                                      |                              |
| MTC - Materia e tecnica                                       | carta                        |
| <b>MIS - MISURE</b>   |                              |
|   |                              |

|  |  |
|--|--|
| MISU - Unità                                 | cm   |
| MISA - Altezza                               | 47.5   |
| MISL - Larghezza                             | 31   |
| <b>CO - CONSERVAZIONE</b>                    |  |
| <b>STC - STATO DI CONSERVAZIONE</b>          |  |
| STCC - Stato di conservazione                | buono  |
| <b>DA - DATI ANALITICI</b>                   |  |
| <b>DES - DESCRIZIONE</b>                     |  |
| DESI - Codifica Iconclass                    | 48 C 10  |
| DESS - Indicazioni sul soggetto              | Architetture: Fontana di Trevi.                  |
| <b>TU - CONDIZIONE GIURIDICA E VINCOLI</b>   |  |
| <b>CDG - CONDIZIONE GIURIDICA</b>            |  |
| CDGG - Indicazione generica                  | detenzione Stato                                 |
| CDGS - Indicazione specifica                 | Scuola Media G. Carducci                         |
| CDGI - Indirizzo                             | via Fonti Coperte 50 Perugia                     |
| <b>NVC - PROVVEDIMENTI DI TUTELA</b>         |  |
| NVCT - Tipo provvedimento                    | DLgs n. 42/2004                                  |
| NVCE - Estremi provvedimento                 | 10 settembre 2014                                |
| <b>DO - FONTI E DOCUMENTI DI RIFERIMENTO</b> |  |
| <b>FTA - DOCUMENTAZIONE FOTOGRAFICA</b>      |  |
| FTAX - Genere                                | documentazione allegata                          |
| FTAP - Tipo                                  | riproduzione di fotografia da fonte archivistica |
| FTAN - Codice identificativo                 | SABAPUM1000219742                                |
| <b>FNT - FONTI E DOCUMENTI</b>               |  |
| FNTP - Tipo                                  | decreto  |
| FNTD - Data                                  | 10 settembre 2014                                |
| FNTN - Nome archivio                         | SABAPUM, Ufficio vincoli beni mobili             |
| FNTS - Posizione                             | armadio  |
| FNTI - Codice identificativo                 | SABAPUM00595                                     |
| <b>FNT - FONTI E DOCUMENTI</b>               |  |
| FNTP - Tipo                                  | decreto  |
| FNTD - Data                                  | 10 settembre 2014                                |
| FNTN - Nome archivio                         | SABAPUM, Ufficio vincoli beni mobili             |
| FNTS - Posizione                             | armadio  |
| FNTI - Codice identificativo                 | SABAPUM00595a                                    |
| <b>AD - ACCESSO AI DATI</b>                  |  |
| <b>ADS - SPECIFICHE DI ACCESSO AI DATI</b>   |  |
| ADSP - Profilo di accesso                    | 1  |
| ADSM - Motivazione                           | scheda contenente dati liberamente accessibili   |

**CM - COMPILAZIONE****CMP - COMPILAZIONE**

|                                       |               |
|---------------------------------------|---------------|
| <b>CMPD - Data</b>                    | 2021          |
| <b>CMPN - Nome</b>                    | Sargentini C. |
| <b>RSR - Referente scientifico</b>    | Balducci C.   |
| <b>FUR - Funzionario responsabile</b> | Balducci C.   |

**AN - ANNOTAZIONI**

|                           |  |
|---------------------------|--|
| <b>OSS - Osservazioni</b> | La presente scheda è stata digitalizzata nella data indicata in CMPD, mentre i dati relativi risalgono alla data del decreto di vincolo. |
|---------------------------|--|