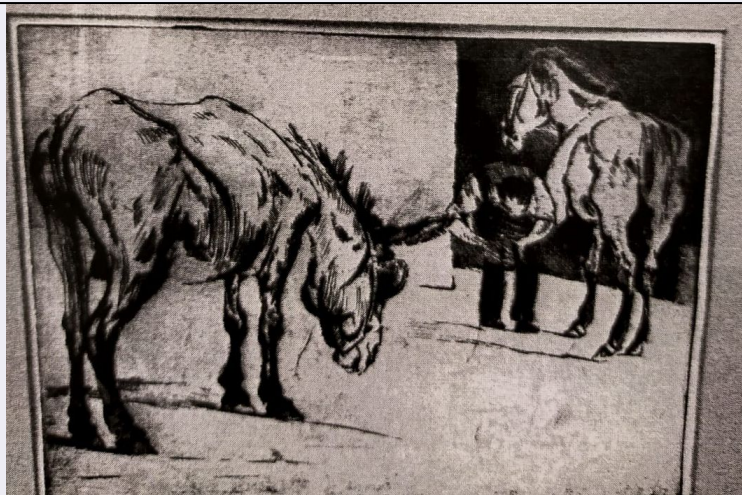


# SCHEDA



## CD - CODICI

TSK - Tipo Scheda	S
LIR - Livello ricerca	I
<b>NCT - CODICE UNIVOCO</b>	
NCTR - Codice regione	10
NCTN - Numero catalogo generale	00219745
ESC - Ente schedatore	S241
ECP - Ente competente	S241

## RV - RELAZIONI

ROZ - Altre relazioni	1000219733
ROZ - Altre relazioni	1000219728
ROZ - Altre relazioni	1000219729
ROZ - Altre relazioni	1000219730
ROZ - Altre relazioni	1000219731
ROZ - Altre relazioni	1000219732
ROZ - Altre relazioni	1000219734
ROZ - Altre relazioni	1000219735
ROZ - Altre relazioni	1000219736
ROZ - Altre relazioni	1000219737
ROZ - Altre relazioni	1000219738
ROZ - Altre relazioni	1000219739
ROZ - Altre relazioni	1000219740
ROZ - Altre relazioni	1000219741
ROZ - Altre relazioni	1000219742
ROZ - Altre relazioni	1000219743
ROZ - Altre relazioni	1000219744
ROZ -	1000219745

## OG - OGGETTO

OGT - OGGETTO

<b>OGTD - Definizione</b>	stampa
<b>OGTT - Tipologia</b>	di riproduzione
<b>SGT - SOGGETTO</b>	
<b>SGTI - Identificazione</b>	maniscalco
<b>SGTT - Titolo</b>	Il maniscalco
<b>LC - LOCALIZZAZIONE GEOGRAFICA AMMINISTRATIVA</b>	
<b>PVC - LOCALIZZAZIONE GEOGRAFICO-AMMINISTRATIVA ATTUALE</b>	
<b>PVCS - Stato</b>	ITALIA
<b>PVCR - Regione</b>	Umbria
<b>PVCP - Provincia</b>	PG
<b>PVCC - Comune</b>	Perugia
<b>LDC - COLLOCAZIONE SPECIFICA</b>	
<b>LDCC - Complesso di appartenenza</b>	Scuola Media Carducci
<b>LDCU - Indirizzo</b>	via Fonti Coperte 50 Perugia
<b>DT - CRONOLOGIA</b>	
<b>DTZ - CRONOLOGIA GENERICA</b>	
<b>DTZG - Secolo</b>	sec. XX
<b>DTS - CRONOLOGIA SPECIFICA</b>	
<b>DTSI - Da</b>	1900
<b>DTSV - Validità</b>	post
<b>DTSF - A</b>	1971
<b>DTSL - Validità</b>	ante
<b>DTM - Motivazione cronologia</b>	documentazione
<b>AU - DEFINIZIONE CULTURALE</b>	
<b>AUT - AUTORE</b>	
<b>AUTS - Riferimento all'autore</b>	attribuito
<b>AUTM - Motivazione dell'attribuzione</b>	fonte archivistica
<b>AUTN - Nome scelto</b>	Checchi Arturo
<b>AUTA - Dati anagrafici</b>	1886/ 1971
<b>AUTH - Sigla per citazione</b>	00001930
<b>MT - DATI TECNICI</b>	
<b>MTC - Materia e tecnica</b>	carta
<b>MIS - MISURE</b>	
<b>MISU - Unità</b>	cm
<b>MISA - Altezza</b>	28.5
<b>MISL - Larghezza</b>	68
<b>CO - CONSERVAZIONE</b>	
<b>STC - STATO DI CONSERVAZIONE</b>	
<b>STCC - Stato di conservazione</b>	buono

**DA - DATI ANALITICI****DES - DESCRIZIONE**

<b>DESI - Codifica Iconclass</b>	46 A 17
<b>DESS - Indicazioni sul soggetto</b>	Lavoratori: maniscalco.

**TU - CONDIZIONE GIURIDICA E VINCOLI****CDG - CONDIZIONE GIURIDICA**

<b>CDGG - Indicazione generica</b>	detenzione Stato
<b>CDGS - Indicazione specifica</b>	Scuola Media G. Carducci
<b>CDGI - Indirizzo</b>	via Fonti Coperte 50 Perugia

**NVC - PROVVEDIMENTI DI TUTELA**

<b>NVCT - Tipo provvedimento</b>	DLgs n. 42/2004
<b>NVCE - Estremi provvedimento</b>	10 settembre 2014

**DO - FONTI E DOCUMENTI DI RIFERIMENTO****FTA - DOCUMENTAZIONE FOTOGRAFICA**

<b>FTAX - Genere</b>	documentazione allegata
<b>FTAP - Tipo</b>	riproduzione di fotografia da fonte archivistica
<b>FTAN - Codice identificativo</b>	SABAPUM1000219745

**FNT - FONTI E DOCUMENTI**

<b>FNTP - Tipo</b>	decreto
<b>FNTD - Data</b>	10 settembre 2014
<b>FNTN - Nome archivio</b>	SABAPUM, Ufficio vincoli beni mobili
<b>FNTS - Posizione</b>	armadio
<b>FNTI - Codice identificativo</b>	SABAPUM00595

**FNT - FONTI E DOCUMENTI**

<b>FNTP - Tipo</b>	decreto
<b>FNTD - Data</b>	10 settembre 2014
<b>FNTN - Nome archivio</b>	SABAPUM, Ufficio vincoli beni mobili
<b>FNTS - Posizione</b>	armadio
<b>FNTI - Codice identificativo</b>	SABAPUM00595a

**AD - ACCESSO AI DATI****ADS - SPECIFICHE DI ACCESSO AI DATI**

<b>ADSP - Profilo di accesso</b>	1
<b>ADSM - Motivazione</b>	scheda contenente dati liberamente accessibili

**CM - COMPILAZIONE****CMP - COMPILAZIONE**

<b>CMPD - Data</b>	2021
<b>CMPN - Nome</b>	Sargentini C.
<b>RSR - Referente scientifico</b>	Balducci C.
<b>FUR - Funzionario responsabile</b>	Balducci C.

**OSS - Osservazioni**

La presente scheda è stata digitalizzata nella data indicata in CMPD, mentre i dati relativi risalgono alla data del decreto di vincolo.