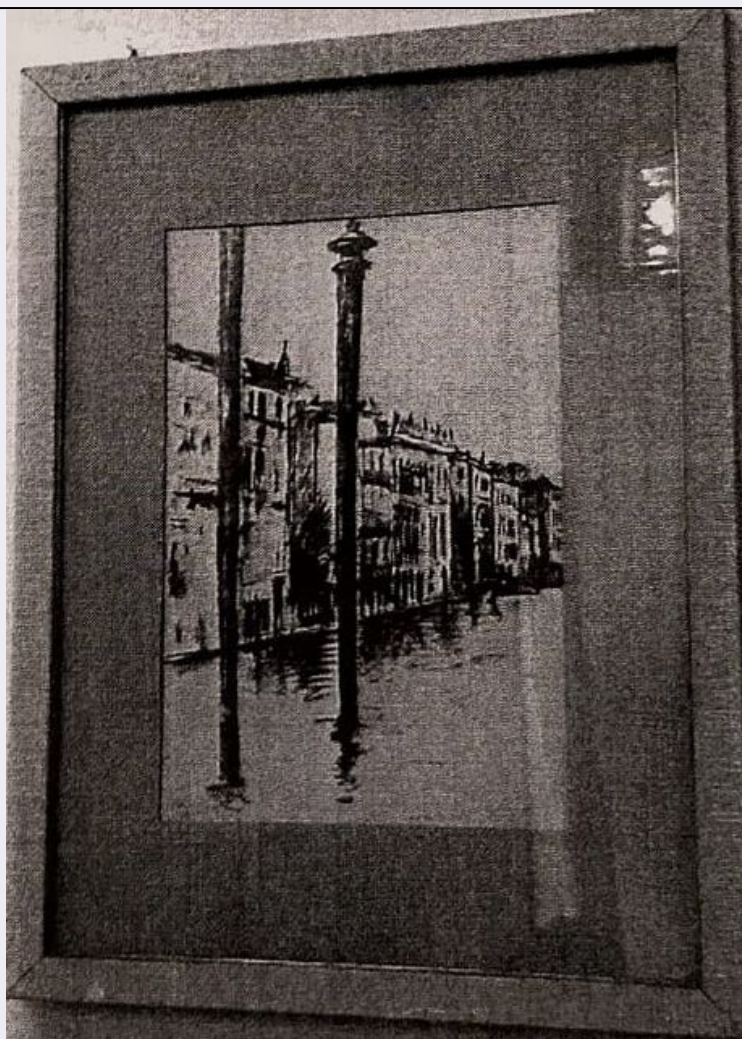


# SCHEDA



## CD - CODICI

TSK - Tipo Scheda	S
LIR - Livello ricerca	I
NCT - CODICE UNIVOCO	
NCTR - Codice regione	10
NCTN - Numero catalogo generale	00219748
ESC - Ente schedatore	S241
ECP - Ente competente	S241

## RV - RELAZIONI

ROZ - Altre relazioni	1000219733
ROZ - Altre relazioni	1000219728
ROZ - Altre relazioni	1000219729
ROZ - Altre relazioni	1000219730
ROZ - Altre relazioni	1000219731
ROZ - Altre relazioni	1000219732
ROZ - Altre relazioni	1000219734
ROZ - Altre relazioni	1000219735
ROZ - Altre relazioni	1000219736

<b>ROZ - Altre relazioni</b>	1000219737
<b>ROZ - Altre relazioni</b>	1000219738
<b>ROZ - Altre relazioni</b>	1000219739
<b>ROZ - Altre relazioni</b>	1000219740
<b>ROZ - Altre relazioni</b>	1000219741
<b>ROZ - Altre relazioni</b>	1000219742
<b>ROZ - Altre relazioni</b>	1000219743
<b>ROZ - Altre relazioni</b>	1000219744
<b>ROZ - Altre relazioni</b>	1000219745
<b>ROZ - Altre relazioni</b>	1000219746
<b>ROZ - Altre relazioni</b>	1000219747

## **OG - OGGETTO**

### **OGT - OGGETTO**

<b>OGTD - Definizione</b>	stampa
<b>OGTT - Tipologia</b>	di riproduzione

### **SGT - SOGGETTO**

<b>SGTI - Identificazione</b>	veduta di città
<b>SGTT - Titolo</b>	Canal Grande

## **LC - LOCALIZZAZIONE GEOGRAFICA AMMINISTRATIVA**

### **PVC - LOCALIZZAZIONE GEOGRAFICO-AMMINISTRATIVA ATTUALE**

<b>PVCS - Stato</b>	ITALIA
<b>PVCR - Regione</b>	Umbria
<b>PVCP - Provincia</b>	PG
<b>PVCC - Comune</b>	Perugia

### **LDC - COLLOCAZIONE SPECIFICA**

<b>LDCC - Complesso di appartenenza</b>	Scuola Media Carducci
<b>LDCU - Indirizzo</b>	via Fonti Coperte 50 Perugia

## **DT - CRONOLOGIA**

### **DTZ - CRONOLOGIA GENERICA**

<b>DTZG - Secolo</b>	sec. XX
----------------------	---------

### **DTS - CRONOLOGIA SPECIFICA**

<b>DTSI - Da</b>	1920
<b>DTSV - Validità</b>	post
<b>DTSF - A</b>	1999
<b>DTSL - Validità</b>	ante

<b>DTM - Motivazione cronologia</b>	documentazione
-------------------------------------	----------------

## **AU - DEFINIZIONE CULTURALE**

### **AUT - AUTORE**

<b>AUTS - Riferimento all'autore</b>	attribuito
<b>AUTM - Motivazione dell'attribuzione</b>	fonte archivistica

<b>AUTN - Nome scelto</b>	Checchi Fettucciari Zena
<b>AUTA - Dati anagrafici</b>	1904-1999
<b>AUTH - Sigla per citazione</b>	00001931
<b>MT - DATI TECNICI</b>	
<b>MTC - Materia e tecnica</b>	carta
<b>MIS - MISURE</b>	
<b>MISU - Unità</b>	cm
<b>MISA - Altezza</b>	48
<b>MISL - Larghezza</b>	31
<b>CO - CONSERVAZIONE</b>	
<b>STC - STATO DI CONSERVAZIONE</b>	
<b>STCC - Stato di conservazione</b>	buono
<b>DA - DATI ANALITICI</b>	
<b>DES - DESCRIZIONE</b>	
<b>DESI - Codifica Iconclass</b>	25 I
<b>DESS - Indicazioni sul soggetto</b>	Veduta di città: Canal grande.
<b>TU - CONDIZIONE GIURIDICA E VINCOLI</b>	
<b>CDG - CONDIZIONE GIURIDICA</b>	
<b>CDGG - Indicazione generica</b>	detenzione Stato
<b>CDGS - Indicazione specifica</b>	Scuola Media G. Carducci
<b>CDGI - Indirizzo</b>	via Fonti Coperte 50 Perugia
<b>NVC - PROVVEDIMENTI DI TUTELA</b>	
<b>NVCT - Tipo provvedimento</b>	DLgs n. 42/2004
<b>NVCE - Estremi provvedimento</b>	10 settembre 2014
<b>DO - FONTI E DOCUMENTI DI RIFERIMENTO</b>	
<b>FTA - DOCUMENTAZIONE FOTOGRAFICA</b>	
<b>FTAX - Genere</b>	documentazione allegata
<b>FTAP - Tipo</b>	riproduzione di fotografia da fonte archivistica
<b>FTAN - Codice identificativo</b>	SABAPUM1000219748
<b>FNT - FONTI E DOCUMENTI</b>	
<b>FNTP - Tipo</b>	decreto
<b>FNTD - Data</b>	10 settembre 2014
<b>FNTN - Nome archivio</b>	SABAPUM, Ufficio vincoli beni mobili
<b>FNTS - Posizione</b>	armadio
<b>FNTI - Codice identificativo</b>	SABAPUM00595
<b>FNT - FONTI E DOCUMENTI</b>	
<b>FNTP - Tipo</b>	decreto
<b>FNTD - Data</b>	10 settembre 2014
<b>FNTN - Nome archivio</b>	SABAPUM, Ufficio vincoli beni mobili

<b>FNTS - Posizione</b>	armadio
<b>FNTI - Codice identificativo</b>	SABAPUM00595a
<b>AD - ACCESSO AI DATI</b>	
<b>ADS - SPECIFICHE DI ACCESSO AI DATI</b>	
<b>ADSP - Profilo di accesso</b>	1
<b>ADSM - Motivazione</b>	scheda contenente dati liberamente accessibili
<b>CM - COMPILAZIONE</b>	
<b>CMP - COMPILAZIONE</b>	
<b>CMPD - Data</b>	2021
<b>CMPN - Nome</b>	Sargentini C.
<b>RSR - Referente scientifico</b>	Balducci C.
<b>FUR - Funzionario responsabile</b>	Balducci C.
<b>AN - ANNOTAZIONI</b>	
<b>OSS - Osservazioni</b>	La presente scheda è stata digitalizzata nella data indicata in CMPD, mentre i dati relativi risalgono alla data del decreto di vincolo.