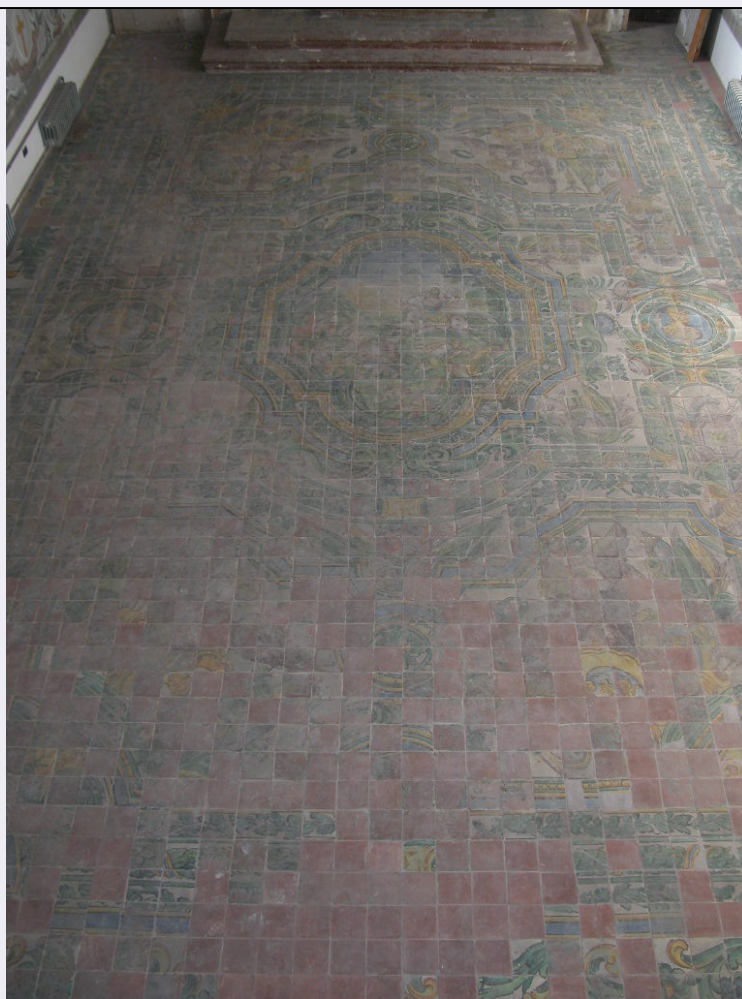


SCHEDA



CD - CODICI

TSK - Tipo Scheda OA

LIR - Livello ricerca C

NCT - CODICE UNIVOCO

NCTR - Codice regione 19

NCTN - Numero catalogo generale 00264892

ESC - Ente schedatore S88

ECP - Ente competente R19CRICD

AC - ALTRI CODICI

ACC - Altro codice bene OA 048243/ R19

OG - OGGETTO

OGT - OGGETTO

OGTD - Definizione pavimento

OGTT - Tipologia a mattonelle

OGTV - Identificazione opera isolata

SGT - SOGGETTO

SGTI - Identificazione battaglia di ponte Milvio/ trofei/ emblemi

LC - LOCALIZZAZIONE GEOGRAFICO-AMMINISTRATIVA

PVC - LOCALIZZAZIONE GEOGRAFICO-AMMINISTRATIVA ATTUALE

PVCS - Stato	ITALIA
PVCR - Regione	Sicilia
PVCP - Provincia	PA
PVCC - Comune	Palermo
LDC - COLLOCAZIONE SPECIFICA	
LDCT - Tipologia	oratorio
LDCN - Denominazione attuale	SS. Elena e Costantino
LDCC - Complesso di appartenenza	chiesa di Santa Maria delle Grazie
LDCU - Indirizzo	piazza Vittoria, 22
LDCS - Specifiche	oratorio, aula, pavimento
UB - UBICAZIONE E DATI PATRIMONIALI	
UBO - Ubicazione originaria	OR
DT - CRONOLOGIA	
DTZ - CRONOLOGIA GENERICA	
DTZG - Secolo	XVIII
DTZS - Frazione di secolo	secondo quarto
DTS - CRONOLOGIA SPECIFICA	
DTSI - Da	1731
DTSF - A	1731
DTM - Motivazione cronologia	documentazione
AU - DEFINIZIONE CULTURALE	
AUT - AUTORE	
AUTS - Riferimento all'autore	attribuito
AUTR - Riferimento all'intervento	decoratore
AUTM - Motivazione dell'attribuzione	documentazione
AUTN - Nome scelto	Gurrello Antonino
AUTA - Dati anagrafici	XVIII
AUTH - Sigla per citazione	CR000618
AAT - Altre attribuzioni	Sarzana Nicola
CMM - COMMITTENZA	
CMMN - Nome	Compagnia SS. Elena e Costantino
CMMD - Data	XVIII secondo quarto
CMMC - Circostanza	costruzione
CMMF - Fonte	documentazione
MT - DATI TECNICI	
MTC - Materia e tecnica	mattone/ pittura
MIS - MISURE	
MISU - Unità	m
MISA - Altezza	11,40

MISL - Larghezza	6,90
CO - CONSERVAZIONE	
STC - STATO DI CONSERVAZIONE	
STCC - Stato di conservazione	discreto
STCS - Indicazioni specifiche	presenta lacune/ smalto logoro
RS - RESTAURI	
RST - RESTAURI	
RSTD - Data	2000
RSTS - Situazione	restaurato
RSTE - Ente responsabile	SBCA/ PA
RSTR - Ente finanziatore	Assessorato BBCCAA e PI Regione Siciliana
DA - DATI ANALITICI	
DES - DESCRIZIONE	
DESO - Indicazioni sull'oggetto	Il pavimento è composto da mattoni di formato cm 17,5 X 17,5, misura comune alle botteghe palermitane del settecento.
DESI - Codifica Iconclass	11H(COSTANTINO)34
DESS - Indicazioni sul soggetto	Il pavimento al centro presenta la battaglia di Ponte Milvio circondata da una cornice con ghirlanda. Ai quattro angoli vi sono gli stemmi di SS. Elena e Costantino al di sotto di un'aquila bicipite coronata. All'interno di volute e una fitta decorazione vegetale si aprono dei riquadri con delle decorazioni a trofei e dei medaglioni con due busti.
NSC - Notizie storico-critiche	Il pavimento è stato attribuito da Ragona e successivamente dal Daidone a Nicolò Sarzana che lo avrebbe realizzato tra gli anni sessanta e settanta del XVIII sec.. Il manufatto è in realtà opera di Antonino Gurrello, che operava nei primi anni del settecento e presenta una impostazione tardo barocca. Il pavimento è stato realizzato negli anni in cui la confraternita commissionava gli affreschi al Borremans. "Mastro Antonino Gurrello e don Giuseppe Li Gotti si obbligano a realizzare la pavimentazione della Compagnia in conformità al disegno eseguito dall'architetto Andrea Palma."
TU - CONDIZIONE GIURIDICA E VINCOLI	
ACQ - ACQUISIZIONE	
ACQT - Tipo acquisizione	prelazione
ACQN - Nome	curia di Palermo
ACQD - Data acquisizione	1984
ACQL - Luogo acquisizione	Pa/ Palermo
CDG - CONDIZIONE GIURIDICA	
CDGG - Indicazione generica	proprietà Ente pubblico territoriale
CDGS - Indicazione specifica	Regione Siciliana/ Assessorato Regionale Beni Culturali e Ambientali e Pubblica Istruzione
CDGI - Indirizzo	via delle Croci, 8 - Palermo
NVC - PROVVEDIMENTI DI TUTELA	
NVCT - Tipo provvedimento	DM (L. n. 1089/1939, artt. 1, 4)
NVCE - Estremi	

provvedimento	notificazione
DO - FONTI E DOCUMENTI DI RIFERIMENTO	
FTA - DOCUMENTAZIONE FOTOGRAFICA	
FTAX - Genere	documentazione allegata
FTAP - Tipo	fotografia digitale (file)
FTAE - Ente proprietario	CRICD - Centro Regionale per l'Inventario, Catalogazione e Documentazione
FTAC - Collocazione	archivio cartaceo/ digitale CRICD
FTAN - Codice identificativo	R1900264892_1
FTAF - Formato	jpeg
FTA - DOCUMENTAZIONE FOTOGRAFICA	
FTAX - Genere	documentazione esistente
FTAP - Tipo	positivo b/n
FTAE - Ente proprietario	88SBCAPA - Servizio Beni Storico Artistici ed Etno-antropologici
FTAC - Collocazione	AF89202
FTAN - Codice identificativo	R1900264892_3
FTAT - Note	veduta frontale
FNT - FONTI E DOCUMENTI	
FNTP - Tipo	atto notarile
FNTT - Denominazione	Atto del notaio Giuseppe Domenico Azzarello di Palermo
FNTD - Data	1731/02/13
FNTN - Nome archivio	Archivio di Stato di Palermo
FNTS - Posizione	Notai defunti, quarta stanza/ vol. 3044 c 615 r
FNTI - Codice identificativo	CA00264892_1
BIB - BIBLIOGRAFIA	
BIBX - Genere	bibliografia di confronto
BIBA - Autore	Ragona Antonino
BIBD - Anno di edizione	1975
BIBH - Sigla per citazione	CB000777
BIB - BIBLIOGRAFIA	
BIBX - Genere	bibliografia specifica
BIBA - Autore	Palazzotto Pierfrancesco
BIBD - Anno di edizione	1999
BIBH - Sigla per citazione	CB000749
BIB - BIBLIOGRAFIA	
BIBX - Genere	bibliografia specifica
BIBA - Autore	Daidone Rosario
BIBD - Anno di edizione	1997
BIBH - Sigla per citazione	CB000778
BIBN - V., pp., nn.	pp. 19-20
BIB - BIBLIOGRAFIA	
BIBX - Genere	bibliografia specifica
BIBA - Autore	Reginella Maria/ Sinagra Rossella

BIBD - Anno di edizione	1996
BIBH - Sigla per citazione	CB000779
BIB - BIBLIOGRAFIA	
BIBX - Genere	bibliografia specifica
BIBA - Autore	Chirco Adriana
BIBD - Anno di edizione	1997
BIBH - Sigla per citazione	CB000715
BIBN - V., pp., nn.	pp. 20-21
BIB - BIBLIOGRAFIA	
BIBX - Genere	bibliografia specifica
BIBA - Autore	Mimmo Gambino Maria
BIBD - Anno di edizione	1988
BIBH - Sigla per citazione	CB000776
BIBN - V., pp., nn.	p. 38
AD - ACCESSO AI DATI	
ADS - SPECIFICHE DI ACCESSO AI DATI	
ADSP - Profilo di accesso	1
ADSM - Motivazione	scheda contenente dati liberamente accessibili
CM - COMPILAZIONE	
CMP - COMPILAZIONE	
CMPD - Data	2003
CMPN - Nome	Reginella, M.
CMPN - Nome	Mattina, M.
CMPN - Nome	Scibilia, P.
FUR - Funzionario responsabile	Davì, G.
RVM - TRASCRIZIONE PER INFORMATIZZAZIONE	
RVMD - Data	2021
RVMN - Nome	Vitale, Antonino
AGG - AGGIORNAMENTO - REVISIONE	
AGGD - Data	2021
AGGN - Nome	Vitale, Antonino
AGGE - Ente	R19CRICD
AGGR - Referente scientifico	Giuliano, Selima Giorgia
AGGF - Funzionario responsabile	Giuliano, Selima Giorgia
AN - ANNOTAZIONI	
OSS - Osservazioni	L'Oratorio è stato dichiarato monumento nazionale nel 1931.