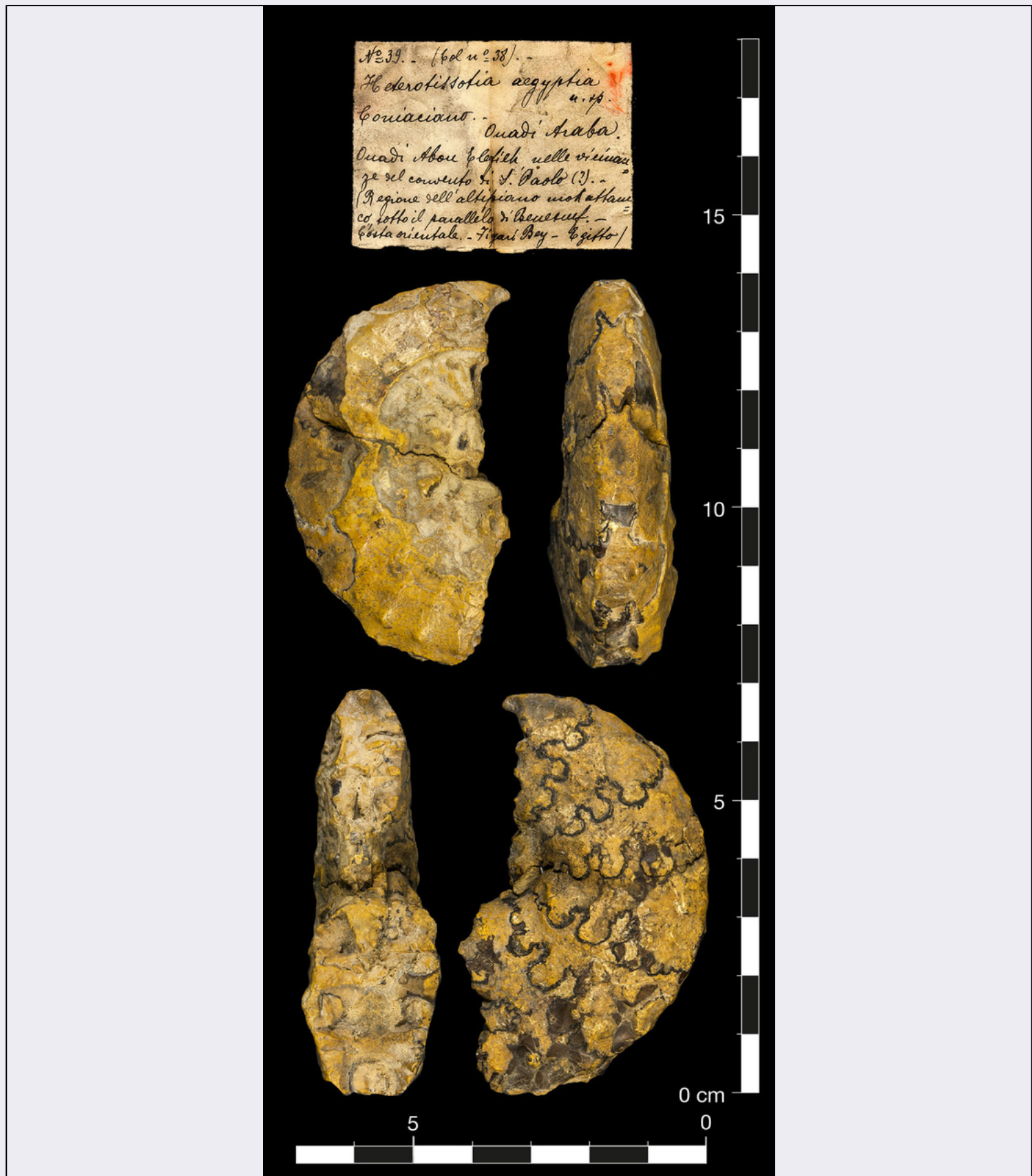


SCHEDA



CD - CODICI

TSK - Tipo scheda BNP

LIR - Livello ricerca C

NCT - CODICE UNIVOCO

NCTR - Codice regione 09

NCTN - Numero catalogo generale	1144813
ESC - Ente schedatore	UniFI
ECP - Ente competente	S156
AC - ALTRI CODICI	
ACM - Codice museo	MSNFI
ACO - Codice collezione	IGF
ACK - Codice campione	104664
OG - OGGETTO	
OGT - OGGETTO	
OGTD - Definizione	fossile
OGTT - Definizione specifica	invertebrato
QNT - QUANTITA'	
SP - SISTEMATICA - PALEONTOLOGIA	
SPS - SISTEMATICA	
SPSP - Regno	Animalia
SPSH - Phylum/ Divisione	Mollusca
SPSB - Classe	Cephalopoda
SPSO - Ordine	Ammonitida
SPSF - Famiglia	Tissotiidae
SPSR - Genere	Heterotissotia
SPSS - Specie	aegyptia
SPSD - Autore e anno specie	Greco, 1915
SPM - TIPO	
SPMT - Materiale tipico	si
SPMP - Tipologia	olotipo
SPMD - Denominazione	Heterotissotia aegyptia Greco
SPZ - ALTRI DATI	
SPZM - Materiale originale	si
SPE - CARTELLINI/ ETICHETTE	
SPEI - Intestazione originale	R. ISTITUTO GEOLOGICO - FIRENZE
SPET - Testo	Dal sig. Figari BeyA. 1868
SPEP - Tipologia di scrittura	a mano
SPE - CARTELLINI/ ETICHETTE	
SPEI - Intestazione originale	
SPET - Testo	N. 39 (Col. n° 38)Heterotissoti aegyptia n.sp.ConiacianoOuadi ArabaOuadi Abu Elefieh nelle vicinanze del convento di S. Paolo (?). (Regione dell'altipiano motaftanico, sotto il parallelo di Benesuf - Costa orientale - Figari Bey - Egitto)
SPEP - Tipologia di scrittura	a mano
DA - DATI ANALITICI	

DES - DESCRIZIONE	
DESO - Descrizione oggetto	Grosso frammento dell'ultimo giro
DAF - Figurato	si
LC - LOCALIZZAZIONE GEOGRAFICO-AMMINISTRATIVA	
PVC - LOCALIZZAZIONE GEOGRAFICO-AMMINISTRATIVA ATTUALE	
PVCS - Stato	ITALIA
PVCR - Regione	Toscana
PVCP - Provincia	FI
PVCC - Comune	Firenze
LDC - COLLOCAZIONE SPECIFICA	
LDCU - Indirizzo	via La Pira, 4
LDCM - Denominazione raccolta	Museo di Storia Naturale - Sezione di Geologia e Paleontologia
LR - DATI DI RACCOLTA	
LRT - Tipo di localizzazione	località di raccolta - sconosciuta
LRV - LOCALITA' DI RACCOLTA	
LRVE - Località estera	AFRICA EGITTO Ouadi Abou Elefieh
LRI - INFORMAZIONI SULLA RACCOLTA	
LRIY - Data	1868
ET - ETA' GEOLOGICA	
ETG - GEOCRONOLOGIA (CRONOSTRATIGRAFIA)	
ETGR - Era (Eratema)	Mesozoic
ETGP - Periodo (Sistema)	Cretaceous
ETGO - Epoca (Serie)	Upper Cretaceous
ETGT - Età (Piano)	Coniacian
ETL - LITOSTRATIGRAFIA	
MT - DATI TECNICI	
MIS - MISURE	
MISU - Unità	mm
MISL - Larghezza	40
MIS - MISURE	
MISU - Unità	mm
MISN - Lunghezza	68
MIS - MISURE	
MISU - Unità	mm
MISS - Spessore	22
CO - CONSERVAZIONE	
STC - STATO DI CONSERVAZIONE	
STCD - Data	2020
STCC - Stato di conservazione	buono
TU - CONDIZIONE GIURIDICA E VINCOLI	
ACQ - ACQUISIZIONE	

ACQT - Tipo acquisizione	scavo
ACQD - Data acquisizione	1868
CDG - CONDIZIONE GIURIDICA	
CDGG - Indicazione generica	proprietà Ente pubblico non territoriale
CDGS - Indicazione specifica	Università degli Studi di Firenze
CDGI - Indirizzo	P.zza S.Marco, 4 - 50121 Firenze
DO - FONTI E DOCUMENTI DI RIFERIMENTO	
FTA - DOCUMENTAZIONE FOTOGRAFICA	
FTAX - Genere	documentazione allegata
FTAP - Tipo	fotografia digitale (file)
FTAA - Autore	Dominici, Stefano
FTAD - Data	2020/12/18
FTAN - Codice identificativo	UniFIIGF104664
BIL - Citazione completa	Greco G. (1915). Fauna cretacea dell'Egitto raccolta dal Figari Bey, p. I, Cephalopoda, in Palaeontographia Italica, 21: 189-231. p. 219-221, tav. 21, figs 1-2
AD - ACCESSO AI DATI	
ADS - SPECIFICHE DI ACCESSO AI DATI	
ADSP - Profilo di accesso	1
ADSM - Motivazione	scheda contenente dati liberamente accessibili
CM - COMPILAZIONE	
CMP - COMPILAZIONE	
CMPD - Data	2021
CMPN - Nome	Dominici, Stefano
FUR - Funzionario responsabile	Di Ciommo, Angela