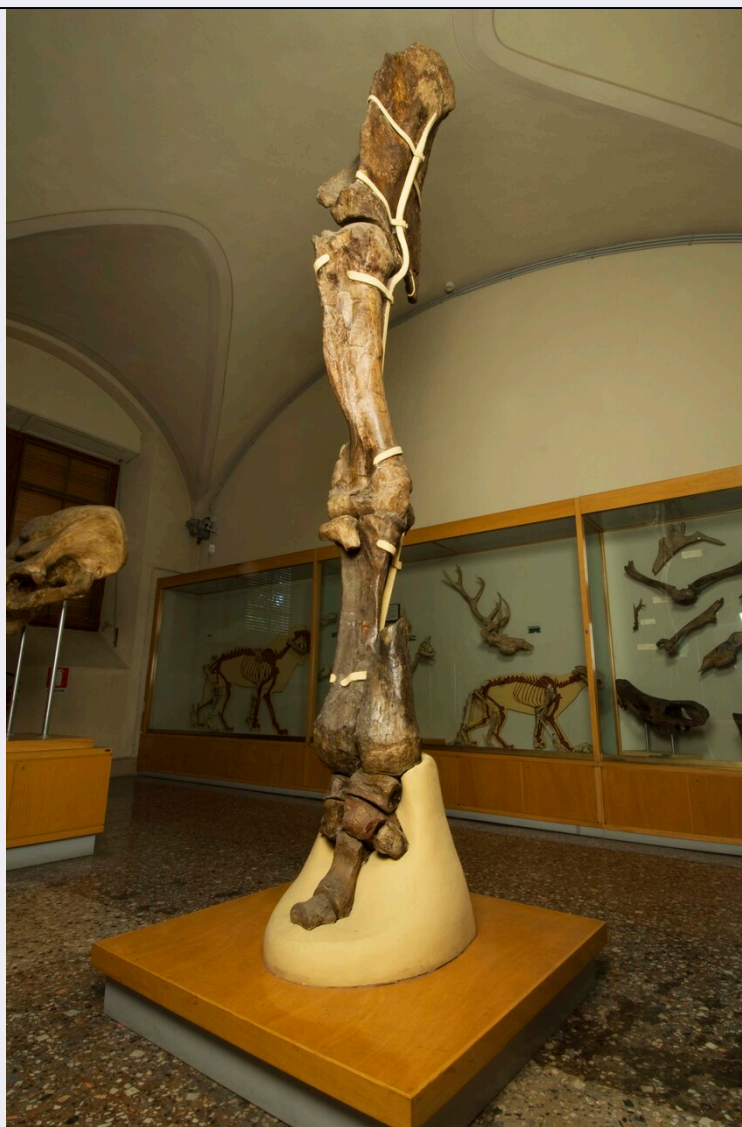


# SCHEDA



## CD - CODICI

TSK - Tipo scheda	BNP
LIR - Livello ricerca	C
<b>NCT - CODICE UNIVOCO</b>	
NCTR - Codice regione	09
NCTN - Numero catalogo generale	1144668
ESC - Ente schedatore	UniFI
ECP - Ente competente	S156

## AC - ALTRI CODICI

ACM - Codice museo	MSNFI
ACO - Codice collezione	IGF
ACK - Codice campione	1058

## OG - OGGETTO

<b>OGT - OGGETTO</b>	
OGTD - Definizione	fossile
OGTT - Definizione	

specifica	piu' elem.di un ind.
<b>QNT - QUANTITA'</b>	
<b>SP - SISTEMATICA - PALEONTOLOGIA</b>	
<b>SPS - SISTEMATICA</b>	
SPSP - Regno	Animalia
SPSH - Phylum/ Divisione	Chordata
SPSB - Classe	Mammalia
SPSO - Ordine	Proboscidea
SPSF - Famiglia	Elephantidae
SPSR - Genere	Palaeoloxodon
SPSS - Specie	antiquus
<b>SPM - TIPO</b>	
SPMT - Materiale tipico	no
SPMP - Tipologia	
SPMD - Denominazione	
<b>SPZ - ALTRI DATI</b>	
SPZM - Materiale originale	si
<b>DA - DATI ANALITICI</b>	
<b>DES - DESCRIZIONE</b>	
DESO - Descrizione oggetto	arto ant. dx., scapola
DAF - Figurato	si
<b>LC - LOCALIZZAZIONE GEOGRAFICO-AMMINISTRATIVA</b>	
<b>PVC - LOCALIZZAZIONE GEOGRAFICO-AMMINISTRATIVA ATTUALE</b>	
PVCS - Stato	ITALIA
PVCR - Regione	Toscana
PVCP - Provincia	FI
PVCC - Comune	Firenze
<b>LDC - COLLOCAZIONE SPECIFICA</b>	
LDCU - Indirizzo	via La Pira, 4
LDCM - Denominazione raccolta	Museo di Storia Naturale - Sezione di Geologia e Paleontologia
<b>LR - DATI DI RACCOLTA</b>	
LRT - Tipo di localizzazione	località di raccolta - sconosciuta
<b>LRV - LOCALITA' DI RACCOLTA</b>	
LRVK - Continente/ Subcontinente	EUROPA
LRVS - Stato	ITALIA
LRVR - Regione	TOSCANA
<b>LRI - INFORMAZIONI SULLA RACCOLTA</b>	
<b>ET - ETA' GEOLOGICA</b>	
<b>ETG - GEOCRONOLOGIA (CRONOSTRATIGRAFIA)</b>	
ETGR - Era (Eratema)	Cenozoic

<b>ETGP - Periodo (Sistema)</b>	Neogene
<b>ETGO - Epoca (Serie)</b>	Pleistocene
<b>ETL - LITOSTRATIGRAFIA</b>	
<b>MT - DATI TECNICI</b>	
<b>MIS - MISURE</b>	
<b>MISU - Unità</b>	m
<b>MISA - Altezza</b>	3,6
<b>MIS - MISURE</b>	
<b>MISU - Unità</b>	m
<b>MISN - Lunghezza</b>	3
<b>CO - CONSERVAZIONE</b>	
<b>STC - STATO DI CONSERVAZIONE</b>	
<b>STCD - Data</b>	2020
<b>STCC - Stato di conservazione</b>	buono
<b>TU - CONDIZIONE GIURIDICA E VINCOLI</b>	
<b>CDG - CONDIZIONE GIURIDICA</b>	
<b>CDGG - Indicazione generica</b>	proprietà Ente pubblico non territoriale
<b>CDGS - Indicazione specifica</b>	Università degli Studi di Firenze
<b>CDGI - Indirizzo</b>	P.zza S.Marco, 4 - 50121 Firenze
<b>DO - FONTI E DOCUMENTI DI RIFERIMENTO</b>	
<b>FTA - DOCUMENTAZIONE FOTOGRAFICA</b>	
<b>FTAX - Genere</b>	documentazione allegata
<b>FTAP - Tipo</b>	fotografia digitale (file)
<b>FTAA - Autore</b>	Bambi, Saulo
<b>FTAD - Data</b>	2010/00/00
<b>FTAN - Codice identificativo</b>	UniFIIGF1058
<b>BIL - Citazione completa</b>	Azzaroli A. & Mazzini M. - I Musei naturalistici dell'Università di Firenze. Museo di Geologia e Paleontologia. In: La Città degli Uffizi, catalogo della mostra, Firenze 23 giugno 1982 - 6 gennaio 1983. Sansoni editore, fig.16, pag.251.
<b>BIL - Citazione completa</b>	Cioppi E. & Mazza P. - Vertebrati continentali plio-pleistocenici. pp. 236-255. In: S.Monechi e L.Rook (a cura di), Il Museo di Storia Naturale dell'Università di Firenze, volume III, Le Collezioni Geologiche e Paleontologiche, Firenze, Firenze University Press. Fig. 18.16, pag.252
<b>BIL - Citazione completa</b>	Azzaroli A., Cioppi E., Mazzini M. - Il Museo di Geologia e Paleontologia dell'Università degli Studi di Firenze - 76° Riunione della Società Geologica Italiana, Firenze, 21-23 settembre 1992, pag.16
<b>AD - ACCESSO AI DATI</b>	
<b>ADS - SPECIFICHE DI ACCESSO AI DATI</b>	
<b>ADSP - Profilo di accesso</b>	1
<b>ADSM - Motivazione</b>	scheda contenente dati liberamente accessibili
<b>CM - COMPILAZIONE</b>	

**CMP - COMPILAZIONE****CMPD - Data**

2021

**CMPN - Nome**

Cioppi, Elisabetta

**FUR - Funzionario  
responsabile**

Di Ciommo, Angela