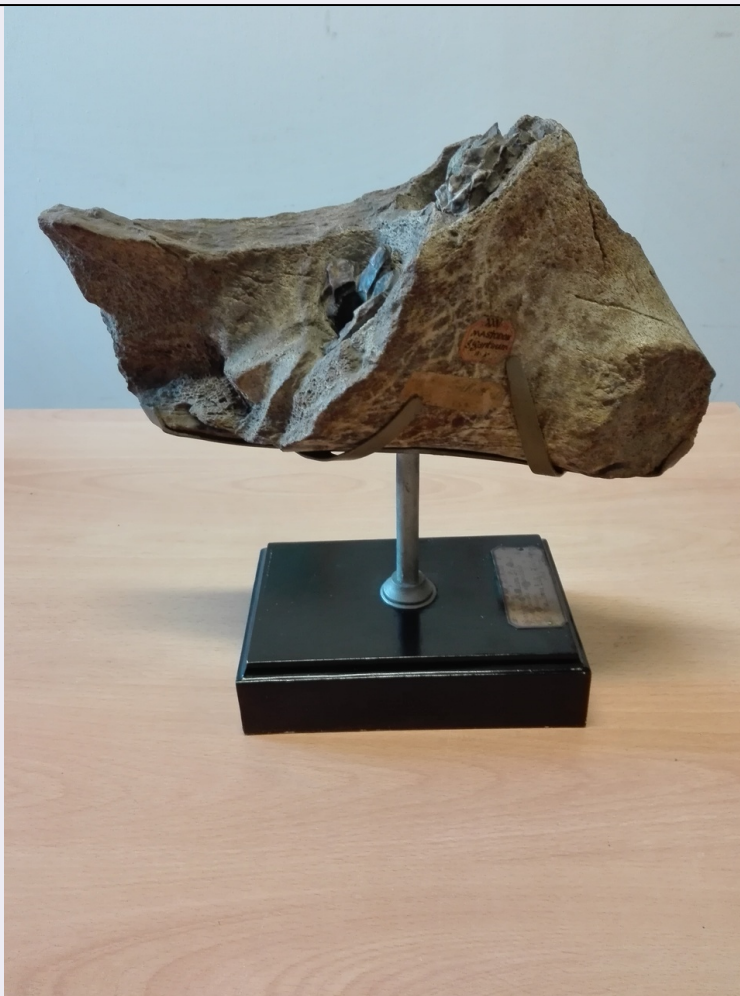


SCHEDA



CD - CODICI

TSK - Tipo scheda BNP

LIR - Livello ricerca C

NCT - CODICE UNIVOCO

NCTR - Codice regione 09

NCTN - Numero catalogo generale 1144737

ESC - Ente schedatore UniFI

ECP - Ente competente S156

AC - ALTRI CODICI

ACM - Codice museo MSNFI

ACO - Codice collezione IGF

ACK - Codice campione 102207

OG - OGGETTO

OGT - OGGETTO

OGTD - Definizione fossile

OGTT - Definizione specifica Mandibola

QNT - QUANTITA'

SP - SISTEMATICA - PALEONTOLOGIA

SPS - SISTEMATICA

| | |
|------------------------------------|--------------|
| SPSP - Regno | Animalia |
| SPSH - Phylum/ Divisione | Chordata |
| SPSB - Classe | Mammalia |
| SPSO - Ordine | Proboscidea |
| SPSF - Famiglia | Mammutidae |
| SPSR - Genere | Mammut |
| SPSS - Specie | americanum |
| SPSD - Autore e anno specie | (Kerr, 1792) |

SPM - TIPO

| | |
|--------------------------------|----|
| SPMT - Materiale tipico | no |
| SPMP - Tipologia | |
| SPMD - Denominazione | |

SPZ - ALTRI DATI

| | |
|-----------------------------------|----|
| SPZM - Materiale originale | si |
|-----------------------------------|----|

SPE - CARTELLINI/ ETICHETTE

| | |
|--------------------------------------|---|
| SPEI - Intestazione originale | |
| SPET - Testo | Ant.ca Collez. del Museo, a...Mastodon Ohioticum Falc. molarePostPlioceneBig Bone Lick, Kentucky, Stati Uniti. |
| SPEP - Tipologia di scrittura | a mano |

DA - DATI ANALITICI**DES - DESCRIZIONE**

| | |
|-----------------------------------|--|
| DESO - Descrizione oggetto | frammento di branca sinistra, con solo radici dentarie |
| DAF - Figurato | |

LC - LOCALIZZAZIONE GEOGRAFICO-AMMINISTRATIVA**PVC - LOCALIZZAZIONE GEOGRAFICO-AMMINISTRATIVA ATTUALE**

| | |
|-------------------------|---------|
| PVCS - Stato | ITALIA |
| PVCR - Regione | Toscana |
| PVCP - Provincia | FI |
| PVCC - Comune | Firenze |

LDC - COLLOCAZIONE SPECIFICA

| | |
|--------------------------------------|--|
| LDCU - Indirizzo | via La Pira, 4 |
| LDCM - Denominazione raccolta | Museo di Storia Naturale - Sezione di Geologia e Paleontologia |

LR - DATI DI RACCOLTA

| | |
|-------------------------------------|-------------------------------------|
| LRT - Tipo di localizzazione | località di raccolta - dati storici |
|-------------------------------------|-------------------------------------|

LRV - LOCALITA' DI RACCOLTA

| | |
|--|--|
| LRVE - Località estera | NORD AMERICA STATI UNITI Big Bone Lick, Kentucky |
| LRI - INFORMAZIONI SULLA RACCOLTA | |

ET - ETA' GEOLOGICA**ETG - GEOCRONOLOGIA (CRONOSTRATIGRAFIA)**

| | |
|--|---|
| ETGR - Era (Eratema) | Cenozoico |
| ETGP - Periodo (Sistema) | Neogene |
| ETGO - Epoca (Serie) | Pleistocene |
| ETL - LITOSTRATIGRAFIA | |
| MT - DATI TECNICI | |
| MIS - MISURE | |
| MISU - Unità | cm |
| MISA - Altezza | 17 |
| MIS - MISURE | |
| MISU - Unità | cm |
| MISL - Larghezza | 15 |
| MIS - MISURE | |
| MISU - Unità | cm |
| MISN - Lunghezza | 37 |
| CO - CONSERVAZIONE | |
| STC - STATO DI CONSERVAZIONE | |
| STCD - Data | 2021 |
| STCC - Stato di conservazione | buono |
| TU - CONDIZIONE GIURIDICA E VINCOLI | |
| ACQ - ACQUISIZIONE | |
| ACQT - Tipo acquisizione | Scambio |
| ACQN - Nome | Antica collezione del Museo |
| ACQD - Data acquisizione | 1829 |
| CDG - CONDIZIONE GIURIDICA | |
| CDGG - Indicazione generica | proprietà Ente pubblico non territoriale |
| CDGS - Indicazione specifica | Università degli Studi di Firenze |
| CDGI - Indirizzo | P.zza S.Marco, 4 - 50121 Firenze |
| DO - FONTI E DOCUMENTI DI RIFERIMENTO | |
| FTA - DOCUMENTAZIONE FOTOGRAFICA | |
| FTAX - Genere | documentazione allegata |
| FTAP - Tipo | fotografia digitale (file) |
| FTAA - Autore | Cioppi, Elisabetta |
| FTAD - Data | 2021/03/09 |
| FTAN - Codice identificativo | UniFIIGF102207 |
| BIL - Citazione completa | CIOPPI E. - Testimonianze fossili dal Kentucky al Granducato di Toscana. In "Cose di Scienza" a cura di Malerba G., Cilli C., Giacobini G. (eds), Atti del XXV Congresso ANMS, Torino, Novembre 2015, Museologia Scientifica, Memorie, 17/2017, :21-25. |
| AD - ACCESSO AI DATI | |
| ADS - SPECIFICHE DI ACCESSO AI DATI | |
| ADSP - Profilo di accesso | 1 |

ADSM - Motivazione

scheda contenente dati liberamente accessibili

CM - COMPILAZIONE

CMP - COMPILAZIONE

CMPD - Data

2021

CMPN - Nome

Cioppi, Elisabetta

**FUR - Funzionario
responsabile**

Di Ciommo, Angela