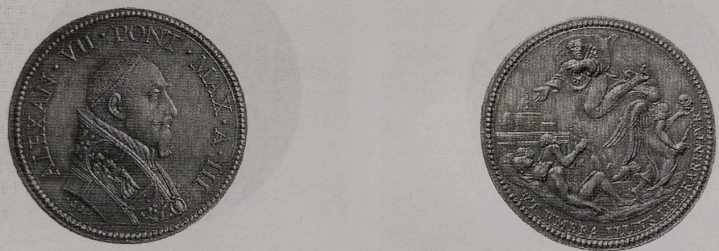


# SCHEDA



## CD - CODICI

TSK - Tipo Scheda NU

LIR - Livello ricerca I

### NCT - CODICE UNIVOCO

NCTR - Codice regione 10

NCTN - Numero catalogo generale 00219676

ESC - Ente schedatore S241

ECP - Ente competente S241

## RV - RELAZIONI

ROZ - Altre relazioni 1000219654

ROZ - Altre relazioni 1000219656

ROZ - Altre relazioni 1000219661

ROZ - Altre relazioni 1000219671

ROZ - Altre relazioni 1000219674

ROZ - Altre relazioni 1000219675

ROZ - 1000219676

## OG - OGGETTO

### OGT - OGGETTO

OGTD - Definizione medaglia

OGR - Disponibilità reale

## LC - LOCALIZZAZIONE GEOGRAFICO AMMINISTRATIVA

### PVC - LOCALIZZAZIONE GEOGRAFICO AMMINISTRATIVA ATTUALE

PVCS - Stato ITALIA

PVCR - Regione Umbria

PVCP - Provincia PG

PVCC - Comune Perugia

### LDC - COLLOCAZIONE SPECIFICA

LDCN - Denominazione attuale Museo Civico di Palazzo della Penna

## DT - CRONOLOGIA

### DTZ - CRONOLOGIA GENERICA

DTZG - Fascia cronologica di riferimento SECOLI/ XVII

**DTS - CRONOLOGIA SPECIFICA**

<b>DTSI - Da</b>	1657
------------------	------

<b>DTSF - A</b>	1657
-----------------	------

<b>DTM - Motivazione cronologia</b>	bibliografia
-------------------------------------	--------------

**AU - DEFINIZIONE CULTURALE****AUT - AUTORE**

<b>AUTM - Motivazione dell'attribuzione</b>	bibliografia
---	--------------

<b>NCUN - Codice univoco ICCD</b>	00006409
-----------------------------------	----------

<b>AUTN - Nome scelto</b>	Gaspare Mola
---------------------------	--------------

<b>AUTA - Dati anagrafici</b>	1571-1640
-------------------------------	-----------

<b>AUTH - Sigla per citazione</b>	00001937
-----------------------------------	----------

**MT - DATI TECNICI**

<b>MTC - Materia e tecnica</b>	bronzo/ coniazione
--------------------------------	--------------------

**MIS - MISURE**

<b>MISU - Unità</b>	mm
---------------------	----

<b>MISD - Diametro</b>	34
------------------------	----

**DA - DATI ANALITICI****DES - DESCRIZIONE**

<b>DESA - Dritto</b>	Alessandro VII
----------------------	----------------

<b>DESL - Legenda dritto</b>	ALEXAN VII PONT MAX A III
------------------------------	---------------------------

<b>DESN - Lingua dritto</b>	latino
-----------------------------	--------

<b>DESF - Alfabeto/scrittura dritto</b>	latino
---	--------

<b>DESM - Rovescio</b>	San Pietro guarisce gli infermi con la sua ombra
------------------------	--

<b>DESG - Legenda rovescio</b>	UT UMBRA ILLIUS LIBERARENTUR
--------------------------------	------------------------------

<b>DESR - Lingua rovescio</b>	latino
-------------------------------	--------

<b>DEST - Alfabeto/scrittura rovescio</b>	latino
---	--------

<b>DESV - Taglio</b>	NR
----------------------	----

<b>DESD - Descrizione bene paramonetale</b>	NR
---	----

<b>DESU - Soggetto</b>	Alessandro VII
------------------------	----------------

<b>DESU - Soggetto</b>	San Pietro guarisce gli infermi con la sua ombra
------------------------	--

<b>DESI - Codifica Iconclass</b>	73 F 21 22 1
----------------------------------	--------------

**CO - CONSERVAZIONE****STC - STATO DI CONSERVAZIONE**

<b>STCC - Stato di conservazione</b>	intero
--------------------------------------	--------

**TU - CONDIZIONE GIURIDICA E VINCOLI****ACQ - ACQUISIZIONE**

<b>ACQT - Tipo acquisizione</b>	deposito
---------------------------------	----------

<b>ACQD - Data acquisizione</b>	15 marzo 2012
---------------------------------	---------------

**CDG - CONDIZIONE GIURIDICA**

<b>CDGG - Indicazione generica</b>	proprietà privata
------------------------------------	-------------------

**DO - FONTI E DOCUMENTI DI RIFERIMENTO****FTA - DOCUMENTAZIONE FOTOGRAFICA**

<b>FTAX - Genere</b>	documentazione allegata
<b>FTAP - Tipo</b>	riproduzione di fotografia da fonte archivistica
<b>FTAN - Codice identificativo</b>	SABAPUM1000219676

**FNT - FONTI E DOCUMENTI**

<b>FNTP - Tipo</b>	decreto
<b>FNTD - Data</b>	15 marzo 2012

**FNT - FONTI E DOCUMENTI**

<b>FNTP - Tipo</b>	decreto
<b>FNTD - Data</b>	15 marzo 2012

**FNT - FONTI E DOCUMENTI**

<b>FNTP - Tipo</b>	decreto
<b>FNTD - Data</b>	15marzo 2012

**AD - ACCESSO AI DATI****ADS - SPECIFICHE DI ACCESSO AI DATI**

<b>ADSP - Profilo di accesso</b>	2
<b>ADSM - Motivazione</b>	scheda di bene di proprietà privata

**CM - COMPILAZIONE****CMP - COMPILAZIONE**

<b>CMPD - Data</b>	2021
<b>CMPN - Nome</b>	Sargentini C.
<b>RSR - Referente scientifico</b>	Balducci C.
<b>FUR - Funzionario responsabile</b>	Balducci C.

**AN - ANNOTAZIONI**