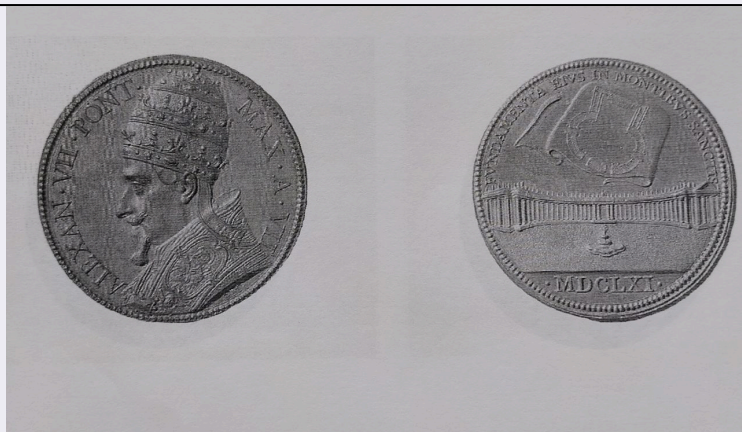


SCHEDA



CD - CODICI

TSK - Tipo Scheda NU

LIR - Livello ricerca I

NCT - CODICE UNIVOCO

NCTR - Codice regione 10

NCTN - Numero catalogo generale 00219677

ESC - Ente schedatore S241

ECP - Ente competente S241

RV - RELAZIONI

ROZ - Altre relazioni 1000219654

ROZ - Altre relazioni 1000219656

ROZ - Altre relazioni 1000219661

ROZ - Altre relazioni 1000219671

ROZ - Altre relazioni 1000219674

ROZ - Altre relazioni 1000219675

ROZ - Altre relazioni 1000219676

ROZ - 1000219677

OG - OGGETTO

OGT - OGGETTO

OGTD - Definizione medaglia

OGR - Disponibilità reale

LC - LOCALIZZAZIONE GEOGRAFICO AMMINISTRATIVA

PVC - LOCALIZZAZIONE GEOGRAFICO AMMINISTRATIVA ATTUALE

PVCS - Stato ITALIA

PVCR - Regione Umbria

PVCP - Provincia PG

PVCC - Comune Perugia

LDC - COLLOCAZIONE SPECIFICA

LDCN - Denominazione attuale Museo Civico di Palazzo della Penna

DT - CRONOLOGIA

DTZ - CRONOLOGIA GENERICA

DTZG - Fascia cronologica di riferimento	SECOLI/ XVII
---	--------------

DTS - CRONOLOGIA SPECIFICA

DTSI - Da	1661
------------------	------

DTSF - A	1661
-----------------	------

DTM - Motivazione cronologia	bibliografia
-------------------------------------	--------------

AU - DEFINIZIONE CULTURALE**AUT - AUTORE**

AUTM - Motivazione dell'attribuzione	bibliografia
---	--------------

NCUN - Codice univoco ICCD	00006409
-----------------------------------	----------

AUTN - Nome scelto	Gaspare Mola
---------------------------	--------------

AUTA - Dati anagrafici	1571-1640
-------------------------------	-----------

AUTH - Sigla per citazione	00001937
-----------------------------------	----------

MT - DATI TECNICI

MTC - Materia e tecnica	bronzo/ coniazione
--------------------------------	--------------------

MIS - MISURE

MISU - Unità	mm
---------------------	----

MISD - Diametro	41.5
------------------------	------

DA - DATI ANALITICI**DES - DESCRIZIONE**

DESA - Dritto	Alessandro VII
----------------------	----------------

DESL - Legenda dritto	ALEXAN VII PONT MAX A VII
------------------------------	---------------------------

DESN - Lingua dritto	latino
-----------------------------	--------

DESF - Alfabeto/scrittura dritto	latino
---	--------

DESM - Rovescio	veduta braccio destro del colonnato di San Pietro e pianta della piazza su di un foglio
------------------------	---

DESG - Legenda rovescio	FUNDAMENTA EIUS IN MONTIBUS SANCTIIS MDCLXI
--------------------------------	---

DESR - Lingua rovescio	latino
-------------------------------	--------

DEST - Alfabeto/scrittura rovescio	latino
---	--------

DESV - Taglio	NR
----------------------	----

DESD - Descrizione bene paramonetale	NR
---	----

DESU - Soggetto	Alessandro VII
------------------------	----------------

DESU - Soggetto	veduta piazza San Pietro
------------------------	--------------------------

DESI - Codifica Iconclass	73 F 21 22 1
----------------------------------	--------------

CO - CONSERVAZIONE**STC - STATO DI CONSERVAZIONE**

STCC - Stato di conservazione	intero
--------------------------------------	--------

TU - CONDIZIONE GIURIDICA E VINCOLI**ACQ - ACQUISIZIONE**

ACQT - Tipo acquisizione	deposito
ACQD - Data acquisizione	15 marzo 2012

CDG - CONDIZIONE GIURIDICA

CDGG - Indicazione generica	proprietà privata
-----------------------------	-------------------

DO - FONTI E DOCUMENTI DI RIFERIMENTO**FTA - DOCUMENTAZIONE FOTOGRAFICA**

FTAX - Genere	documentazione allegata
FTAP - Tipo	riproduzione di fotografia da fonte archivistica
FTAN - Codice identificativo	SABAPUM1000219677

FNT - FONTI E DOCUMENTI

FNTP - Tipo	decreto
FNTD - Data	15 marzo 2012

FNT - FONTI E DOCUMENTI

FNTP - Tipo	decreto
FNTD - Data	15 marzo 2012

FNT - FONTI E DOCUMENTI

FNTP - Tipo	decreto
FNTD - Data	15marzo 2012

AD - ACCESSO AI DATI**ADS - SPECIFICHE DI ACCESSO AI DATI**

ADSP - Profilo di accesso	2
ADSM - Motivazione	scheda di bene di proprietà privata

CM - COMPILAZIONE**CMP - COMPILAZIONE**

CMPD - Data	2021
CMPN - Nome	Sargentini C.
RSR - Referente scientifico	Balducci C.
FUR - Funzionario responsabile	Balducci C.

AN - ANNOTAZIONI