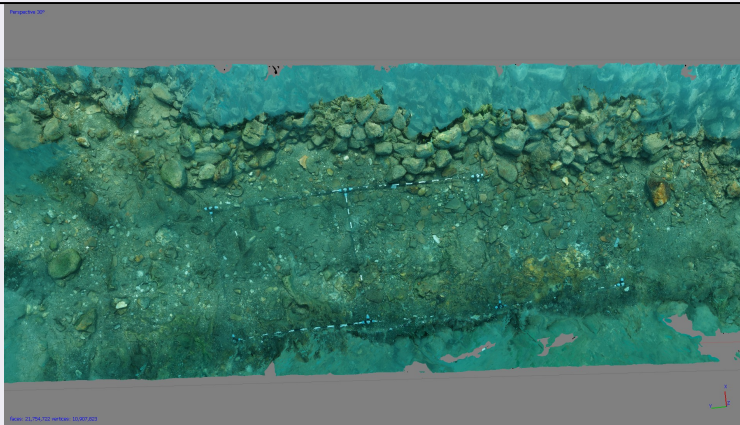


SCHEDA



CD - CODICI

TSK - Tipo scheda	SI
LIR - Livello ricerca	P
NCT - CODICE UNIVOCO	
NCTR - Codice regione	12
NCTN - Numero catalogo generale	01339483
ESC - Ente schedatore	S283
ECP - Ente competente	S283

RV - RELAZIONI

RVE - STRUTTURA COMPLESSA

RVEL - Livello 2

OG - OGGETTO

OGT - OGGETTO

OGTD - Definizione	insediamento
OGTT - Precisazione tipologica	insediamento perilacustre
OGTA - Livello di individuazione	sito individuato sulla base di ricerche subacquee
OGTN - Denominazione e numero sito	Gran Carro di Bolsena, Settore 2

LC - LOCALIZZAZIONE GEOGRAFICO-AMMINISTRATIVA

PVC - LOCALIZZAZIONE GEOGRAFICO-AMMINISTRATIVA

PVCS - Stato	ITALIA
PVCR - Regione	Lazio
PVCP - Provincia	VT
PVCC - Comune	Bolsena
PVL - Altra località	Grancaro

CS - LOCALIZZAZIONE CATASTALE

CTL - Tipo di localizzazione	localizzazione fisica
CTS - LOCALIZZAZIONE CATASTALE	
CTSC - Comune	Bolsena

CTSF - Foglio/Data	36
CTSN - Particelle	acqua
CTSP - Proprietari	Demanio dello Stato
GP - GEOREFERENZIAZIONE TRAMITE PUNTO	
GPI - Identificativo Punto	4
GPL - Tipo di localizzazione	localizzazione fisica sommersa
GPD - DESCRIZIONE DEL PUNTO	
GPDP - PUNTO	
GPDPX - Coordinata X	11.994843
GPDPY - Coordinata Y	42.591748
GPM - Metodo di georeferenziazione	punto esatto
GPT - Tecnica di georeferenziazione	rilievo da cartografia senza sopralluogo
GPP - Proiezione e Sistema di riferimento	WGS84
GPB - BASE DI RIFERIMENTO	
GPBB - Descrizione sintetica	google maps
GPBT - Data	2021
DT - CRONOLOGIA	
DTZ - CRONOLOGIA GENERICA	
DTZG - Fascia cronologica di riferimento	Età del ferro
DTZS - Frazione cronologica	inizio
DTS - CRONOLOGIA SPECIFICA	
DTSI - Da	X a.C.
DTSF - A	IX a.C.
DTM - Motivazione cronologia	analisi dei materiali
AU - DEFINIZIONE CULTURALE	
ATB - AMBITO CULTURALE	
ATBD - Denominazione	Villanoviano
ATBM - Motivazione dell'attribuzione	analisi dei materiali
MT - DATI TECNICI	
MIS - MISURE	
MISU - Unità	m
MISL - Larghezza	2
MISN - Lunghezza	8
DA - DATI ANALITICI	
DES - DESCRIZIONE	
	In prossimità del lato NO dell'Aiola è stato individuata un'area prossima ai massi di crollo pertinente ad una porzione insediativa rappresentata da uno strato compatto e sabbioso in cui erano presenti numerosissimi frammenti anche di grandi dimensioni, perlopiù

DESO - Descrizione	pertinenti a grossi contenitori, presumibilmente per derrate alimentari. Tra le ceramiche vi erano anche numerosi reperti lignei pertinenti a travi e a manufatti in parte andati a fuoco. Non sono stati trovati pali relativi a strutture simili a quelli dell'area della palafitta, ma tracce di buchi di palo sembrano potersi evidenziare direttamente nel banco roccioso.
NCS - Interpretazione	Porzione di area insediativa
MTP - MATERIALI PRESENTI	
MTPS - Densità	fitta
TU - CONDIZIONE GIURIDICA E VINCOLI	
CDG - CONDIZIONE GIURIDICA	
CDGG - Indicazione generica	proprietà Stato
NVC - PROVVEDIMENTI DI TUTELA	
NVCT - Tipo provvedimento	DLgs n. 42/2004, art. 12
DO - FONTI E DOCUMENTI DI RIFERIMENTO	
FTA - DOCUMENTAZIONE FOTOGRAFICA	
FTAX - Genere	documentazione allegata
FTAP - Tipo	rilievo fotogrammetrico 3D
FTAA - Autore	Severi Egidio
FTAD - Data	2020
FTAN - Codice identificativo	New_1618390506547
FTA - DOCUMENTAZIONE FOTOGRAFICA	
FTAX - Genere	documentazione allegata
FTAP - Tipo	fotografia digitale (file) ortorettificata, fotografia digitale (file)
FTAA - Autore	MiC
FTAD - Data	2020
FTAE - Ente proprietario	MiC
FTAN - Codice identificativo	New_1618391269970
FTAT - Note	Particolare superficie
FTA - DOCUMENTAZIONE FOTOGRAFICA	
FTAX - Genere	documentazione allegata
FTAP - Tipo	fotografia digitale (file)
FTAA - Autore	MiC
FTAD - Data	2020
FTAE - Ente proprietario	MiC
FTAN - Codice identificativo	New_1618391489259
FTAT - Note	particolare superficie
AD - ACCESSO AI DATI	
ADS - SPECIFICHE DI ACCESSO AI DATI	
ADSP - Profilo di accesso	1
ADSM - Motivazione	scheda contenente dati liberamente accessibili
CM - COMPILAZIONE	
CMP - COMPILAZIONE	

CMPD - Data	2020
CMPN - Nome	Barbaro, Barbara
CMPN - Nome	Severi, Egidio
FUR - Funzionario responsabile	Barbaro, Barbara