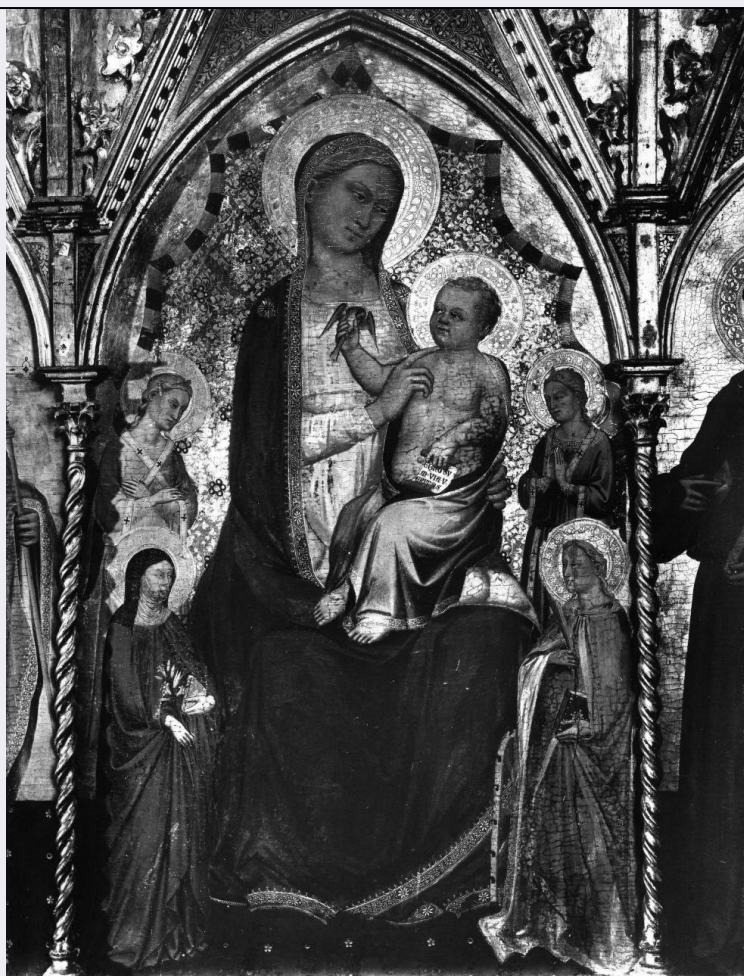


SCHEDA



CD - CODICI

TSK - Tipo Scheda OA

LIR - Livello ricerca C

NCT - CODICE UNIVOCO

NCTR - Codice regione 09

NCTN - Numero catalogo generale 00158541

NCTS - Suffisso numero catalogo generale A

ESC - Ente schedatore S156

ECP - Ente competente S156

RV - RELAZIONI

RVE - STRUTTURA COMPLESSA

RVEL - Livello 1

RVER - Codice bene radice 0900158541 A

RVES - Codice bene componente 0900158541

OG - OGGETTO

OGT - OGGETTO

OGTD - Definizione scomparto di polittico

OGTP - Posizione pannello al centro del polittico

SGT - SOGGETTO

| | |
|-------------------------------|-----------------------------|
| SGTI - Identificazione | Madonna con Bambino e Santi |
|-------------------------------|-----------------------------|

LC - LOCALIZZAZIONE GEOGRAFICO-AMMINISTRATIVA**PVC - LOCALIZZAZIONE GEOGRAFICO-AMMINISTRATIVA ATTUALE**

| | |
|---------------------|--------|
| PVCS - Stato | Italia |
|---------------------|--------|

| | |
|-----------------------|---------|
| PVCR - Regione | Toscana |
|-----------------------|---------|

| | |
|-------------------------|----|
| PVCP - Provincia | FI |
|-------------------------|----|

| | |
|----------------------|---------|
| PVCC - Comune | Firenze |
|----------------------|---------|

LDC - COLLOCAZIONE SPECIFICA

| | |
|-------------------------|--------|
| LDCT - Tipologia | chiesa |
|-------------------------|--------|

| | |
|------------------------------|--------------|
| LDCQ - Qualificazione | parrocchiale |
|------------------------------|--------------|

| | |
|-------------------------------------|----------------------------------|
| LDCN - Denominazione attuale | Chiesa dei SS. Apostoli e Biagio |
|-------------------------------------|----------------------------------|

| | |
|-------------------------|---------------------|
| LDCU - Indirizzo | piazza del Limbo, 1 |
|-------------------------|---------------------|

| | |
|--------------------------|-----------------|
| LDCS - Specifiche | altare maggiore |
|--------------------------|-----------------|

UB - UBICAZIONE E DATI PATRIMONIALI**INV - INVENTARIO DI MUSEO O SOPRINTENDENZA**

| | |
|----------------------|-----------------|
| INVN - Numero | Inv. 1890, 8607 |
|----------------------|-----------------|

| | |
|--------------------|--------|
| INVD - Data | 1890 - |
|--------------------|--------|

LA - ALTRE LOCALIZZAZIONI GEOGRAFICO-AMMINISTRATIVE

| | |
|-------------------------------------|----------------------|
| TCL - Tipo di localizzazione | luogo di provenienza |
|-------------------------------------|----------------------|

PRV - LOCALIZZAZIONE GEOGRAFICO-AMMINISTRATIVA

| | |
|-----------------------|---------|
| PRVR - Regione | Toscana |
|-----------------------|---------|

| | |
|-------------------------|----|
| PRVP - Provincia | FI |
|-------------------------|----|

| | |
|----------------------|---------|
| PRVC - Comune | Firenze |
|----------------------|---------|

| | |
|-----------------------------|-----------------------|
| PRL - Altra località | Monticelli (frazione) |
|-----------------------------|-----------------------|

PRC - COLLOCAZIONE SPECIFICA

| | |
|-------------------------|-----------|
| PRCT - Tipologia | monastero |
|-------------------------|-----------|

| | |
|------------------------------|-----------------------|
| PRCQ - Qualificazione | francescano femminile |
|------------------------------|-----------------------|

| | |
|-----------------------------|-----------------------|
| PRCD - Denominazione | Monastero di S. Maria |
|-----------------------------|-----------------------|

PRD - DATA

| | |
|---------------------------|------|
| PRDU - Data uscita | 1810 |
|---------------------------|------|

LA - ALTRE LOCALIZZAZIONI GEOGRAFICO-AMMINISTRATIVE

| | |
|-------------------------------------|----------------------|
| TCL - Tipo di localizzazione | luogo di provenienza |
|-------------------------------------|----------------------|

PRV - LOCALIZZAZIONE GEOGRAFICO-AMMINISTRATIVA

| | |
|-----------------------|---------|
| PRVR - Regione | Toscana |
|-----------------------|---------|

| | |
|-------------------------|----|
| PRVP - Provincia | FI |
|-------------------------|----|

| | |
|----------------------|---------|
| PRVC - Comune | Firenze |
|----------------------|---------|

PRC - COLLOCAZIONE SPECIFICA

| | |
|-------------------------|-----------|
| PRCT - Tipologia | monastero |
|-------------------------|-----------|

| | |
|------------------------------|---------------------------|
| PRCQ - Qualificazione | già benedettino femminile |
|------------------------------|---------------------------|

| | |
|-----------------------------|---|
| PRCD - Denominazione | Monastero di S. Niccolò di Cafaggio (ex) ora Galleria dell' Accademia |
|-----------------------------|---|

| | |
|-------------------------|--|
| PRCC - Complesso | |
|-------------------------|--|

| | |
|---|--|
| monumentale di appartenenza | Chiesa e Monastero di S. Niccolò di Cafaggio |
| PRCM - Denominazione raccolta | Galleria dell' Accademia |
| PRD - DATA | |
| PRDI - Data ingresso | 1810 |
| DT - CRONOLOGIA | |
| DTZ - CRONOLOGIA GENERICA | |
| DTZG - Secolo | sec. XIV |
| DTS - CRONOLOGIA SPECIFICA | |
| DTSI - Da | 1383 |
| DTSF - A | 1383 |
| DTM - Motivazione cronologia | data |
| AU - DEFINIZIONE CULTURALE | |
| AUT - AUTORE | |
| AUTM - Motivazione dell'attribuzione | bibliografia |
| AUTN - Nome scelto | Jacopo di Cione detto Orcagna |
| AUTA - Dati anagrafici | notizie 1365/ ante 1400 |
| AUTH - Sigla per citazione | 00000513 |
| AAT - Altre attribuzioni | Orcagna/ ambito |
| AAT - Altre attribuzioni | Giovanni di Bartolomeo Cristiani detto Giovanni da Pistoia |
| MT - DATI TECNICI | |
| MTC - Materia e tecnica | tavola/ pittura a tempera |
| MIS - MISURE | |
| MISU - Unità | cm |
| MISR - Mancanza | MNR |
| FRM - Formato | trapezoidale |
| CO - CONSERVAZIONE | |
| STC - STATO DI CONSERVAZIONE | |
| STCC - Stato di conservazione | cattivo |
| RS - RESTAURI | |
| RST - RESTAURI | |
| RSTD - Data | 1913 |
| DA - DATI ANALITICI | |
| DES - DESCRIZIONE | |
| DESO - Indicazioni sull'oggetto | NR (recupero pregresso) |
| DESI - Codifica Iconclass | 11 F 61 : 11 HH (CHIARA) 11HH (CATERINA D' ALESSANDRIA) |
| DESS - Indicazioni sul soggetto | Personaggi: Madonna; Bambino; Santa Chiara; Santa Caterina d' Alessandria. Figure: angeli. Attributi: (Santa Chiara) giglio. Attributi: (Santa Chiara) libro. Attributi: (Santa Caterina d' Alessandria) palma del martirio. Attributi: (Santa Caterina d' Alessandria) libro. Animali: uccellino. Oggetti: cartiglio. |

ISR - ISCRIZIONI

| | |
|--------------------------------------|--|
| ISRC - Classe di appartenenza | documentaria |
| ISRL - Lingua | latino |
| ISRS - Tecnica di scrittura | a pennello |
| ISRT - Tipo di caratteri | lettere capitali |
| ISRP - Posizione | sullo zoccolo del pannello centrale |
| ISRI - Trascrizione | MCCCLXXXIII HOP FECERUNT FIERI HOIALES S(ANCTA) CLARE ET RESTAURATUM FUT MCCCCXIII |

ISR - ISCRIZIONI

| | |
|--------------------------------------|----------------------------------|
| ISRC - Classe di appartenenza | sacra |
| ISRL - Lingua | latino |
| ISRS - Tecnica di scrittura | a pennello |
| ISRT - Tipo di caratteri | lettere capitali |
| ISRP - Posizione | sul cartiglio tenuto dal Bambino |
| ISRI - Trascrizione | EGHO SUM. VIA. VERITAS |

NSC - Notizie storico-critiche

Il polittico proviene dal Convento delle Clarisse di Santa Maria di Monticelli; da qui passò all' Accademia, nel 1810, a seguito della soppressione del convento. Il dipinto, sempre classificato in ambito orcanesco, ha avuto diverse attribuzioni: a un seguace di Nardo (Van Marle, 1924), a Giovanni di Bartolomeo Cristiani (Lazareff, 1927-1928), a Jacopo di Cione (Berenson, 1931). Quest' ultima attribuzione è stata respinta dall' Offner (1933) e da Procacci (1951). Offner vi ha rinvenuto la stessa mano del Maestro dell' Annunciazione di Santo Spirito a Prato, un artista che egli riteneva un tardo imitatore dell' Orcagna. Il Boskovits ha identificato, nel 1975, tale personalità con il vecchio Jacopo di Cione, che subiva in quegli anni l' influsso di Giovanni del Biondo. Nel polittico, infatti, ci sono somiglianze con altre opere dell' anzianità di Jacopo, come la "Madonna con Bambino" sempre ai SS. Apostoli. Invece il tipo di manto blu che avvolge la Vergine, con le pieghe che si aprono rigide, foderate di pelliccia, sembra tolto direttamente da un dipinto di Giovanni del Biondo. Lo stesso Offner e la Steinweg avevano notato un certo legame tra questo artista e l' ignoto Maestro dell' Annunciazione di Prato.

TU - CONDIZIONE GIURIDICA E VINCOLI**ACQ - ACQUISIZIONE**

| | |
|----------------------------------|--------------|
| ACQT - Tipo acquisizione | soppressione |
| ACQD - Data acquisizione | 1810 |
| ACQL - Luogo acquisizione | FI/ Firenze |

CDG - CONDIZIONE GIURIDICA

| | |
|-------------------------------------|--|
| CDGG - Indicazione generica | proprietà Stato |
| CDGS - Indicazione specifica | Ministero per i Beni e le Attività Culturali |

DO - FONTI E DOCUMENTI DI RIFERIMENTO**FTA - DOCUMENTAZIONE FOTOGRAFICA**

| | |
|----------------------|-------------------------|
| FTAX - Genere | documentazione allegata |
|----------------------|-------------------------|

| | |
|---|-------------------------|
| FTAP - Tipo | fotografia b/n |
| FTAN - Codice identificativo | SBAS FI 10017 |
| FTA - DOCUMENTAZIONE FOTOGRAFICA | |
| FTAX - Genere | documentazione allegata |
| FTAP - Tipo | fotografia b/n |
| FTAN - Codice identificativo | SBAS FI 121335 |
| FTAT - Note | particolare |
| BIB - BIBLIOGRAFIA | |
| BIBX - Genere | bibliografia specifica |
| BIBA - Autore | Van Marle R. |
| BIBD - Anno di edizione | 1923-1938 |
| BIBH - Sigla per citazione | 00001626 |
| BIBN - V., pp., nn. | V. III, p. 490, n. 1 |
| BIB - BIBLIOGRAFIA | |
| BIBX - Genere | bibliografia specifica |
| BIBA - Autore | Berenson B. |
| BIBD - Anno di edizione | 1931 |
| BIBH - Sigla per citazione | 00005016 |
| BIBN - V., pp., nn. | XI, pp. 1039-1058 |
| BIB - BIBLIOGRAFIA | |
| BIBX - Genere | bibliografia specifica |
| BIBA - Autore | Berenson B. |
| BIBD - Anno di edizione | 1932 |
| BIBH - Sigla per citazione | 00001712 |
| BIBN - V., pp., nn. | pp. 273-275 |
| BIB - BIBLIOGRAFIA | |
| BIBX - Genere | bibliografia specifica |
| BIBA - Autore | Allgemeines Lexicon |
| BIBD - Anno di edizione | 1907-1950 |
| BIBH - Sigla per citazione | 00000214 |
| BIBN - V., pp., nn. | V. XXVI, p. 39 |
| BIB - BIBLIOGRAFIA | |
| BIBX - Genere | bibliografia specifica |
| BIBA - Autore | Offner R. |
| BIBD - Anno di edizione | 1933 |
| BIBH - Sigla per citazione | 00003556 |
| BIBN - V., pp., nn. | LXII, p. 84, n. 59 |
| BIB - BIBLIOGRAFIA | |
| BIBX - Genere | bibliografia specifica |
| BIBA - Autore | Procacci U. |
| BIBD - Anno di edizione | 1936 |
| BIBH - Sigla per citazione | 00001598 |

| | |
|---|--|
| BIBN - V., pp., nn. | p. 32 |
| BIB - BIBLIOGRAFIA | |
| BIBX - Genere | bibliografia specifica |
| BIBA - Autore | Offner R./ Steinweg K. |
| BIBD - Anno di edizione | 1965 |
| BIBH - Sigla per citazione | 00003401 |
| BIBN - V., pp., nn. | V. III, p. 137 |
| BIB - BIBLIOGRAFIA | |
| BIBX - Genere | bibliografia specifica |
| BIBA - Autore | Kirchen Florenz |
| BIBD - Anno di edizione | 1940-1954 |
| BIBH - Sigla per citazione | 00000807 |
| BIBN - V., pp., nn. | V. IV, pp. 338-39 |
| BIB - BIBLIOGRAFIA | |
| BIBX - Genere | bibliografia specifica |
| BIBA - Autore | Offner R./ Steinweg K. |
| BIBD - Anno di edizione | 1969 |
| BIBH - Sigla per citazione | 00001375 |
| BIBN - V., pp., nn. | V. V, p. 36 n. 1 |
| BIB - BIBLIOGRAFIA | |
| BIBX - Genere | bibliografia specifica |
| BIBA - Autore | Boskovits M. |
| BIBD - Anno di edizione | 1975 |
| BIBH - Sigla per citazione | 00000221 |
| BIBN - V., pp., nn. | pp. 95, 226 nn. 68, 407 |
| BIBI - V., tavv., figg. | fig. 177 |
| AD - ACCESSO AI DATI | |
| ADS - SPECIFICHE DI ACCESSO AI DATI | |
| ADSP - Profilo di accesso | 1 |
| ADSM - Motivazione | scheda contenente dati liberamente accessibili |
| CM - COMPILAZIONE | |
| CMP - COMPILAZIONE | |
| CMPD - Data | 1983 |
| CMPN - Nome | Biondi L. |
| FUR - Funzionario responsabile | Meloni S. |
| RVM - TRASCRIZIONE PER INFORMATIZZAZIONE | |
| RVMD - Data | 2006 |
| RVMN - Nome | ARTPAST/ Boschi B. |
| AGG - AGGIORNAMENTO - REVISIONE | |
| AGGD - Data | 2006 |
| AGGN - Nome | ARTPAST/ Boschi B. |
| AGGF - Funzionario | |

responsabile

NR (recupero pregresso)

AN - ANNOTAZIONI

OSS -

/SK[1]/RSE[1]/RSED[1]: 1862 /SK[1]/RSE[1]/RSEN[1]: Rondoni F.
/SK[1]/RSE[2]/RSED[1]: 1917 /SK[1]/RSE[2]/RSEN[1]: Gamba