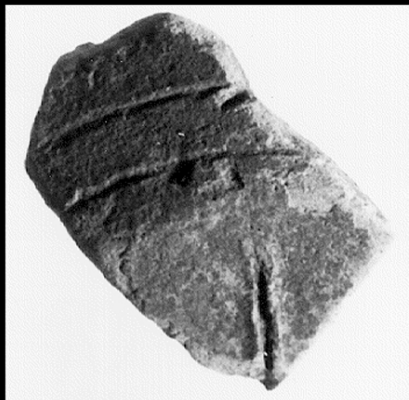


# SCHEDA



19/00065448

## CD - CODICI

TSK - Tipo Scheda	RA
LIR - Livello ricerca	C
<b>NCT - CODICE UNIVOCO</b>	
NCTR - Codice regione	19
NCTN - Numero catalogo generale	00065448
ESC - Ente schedatore	R19CRICD
ECP - Ente competente	R19CRICD

## OG - OGGETTO

### OGT - OGGETTO

OGTD - Definizione	fondo
--------------------	-------

## LC - LOCALIZZAZIONE GEOGRAFICO-AMMINISTRATIVA

### PVC - LOCALIZZAZIONE GEOGRAFICO-AMMINISTRATIVA ATTUALE

PVCS - Stato	ITALIA
PVCR - Regione	Sicilia
PVCP - Provincia	PA
PVCC - Comune	Palermo

### LDC - COLLOCAZIONE SPECIFICA

LDCT - Tipologia	museo
LDCQ - Qualificazione	archeologico
LDCN - Denominazione attuale	Museo Archeologico Regionale Antonio Salinas
LDCU - Indirizzo	Via Bara all'Olivella, 24

## LA - ALTRE LOCALIZZAZIONI GEOGRAFICO-AMMINISTRATIVE

TCL - Tipo di localizzazione	luogo di reperimento
------------------------------	----------------------

### PRV - LOCALIZZAZIONE GEOGRAFICO-AMMINISTRATIVA

PRVS - Stato	ITALIA
PRVR - Regione	Sicilia

<b>PRVP - Provincia</b>	Trapani
<b>PRVC - Comune</b>	Vita
<b>PRL - Altra località</b>	Monte Polizo (frazione ISTAT)
<b>PRC - COLLOCAZIONE SPECIFICA</b>	
<b>PRCT - Tipologia</b>	saggio IV
<b>PRCD - Denominazione</b>	Monte Polizo
<b>PRCU - Denominazione spazio viabilistico</b>	km. 2.5 a Sud-Ovest da Vita
<b>UB - DATI PATRIMONIALI</b>	
<b>INV - INVENTARIO DI MUSEO O SOPRINTENDENZA</b>	
<b>INVN - Numero</b>	25778
<b>RE - MODALITA' DI REPERIMENTO</b>	
<b>DSC - DATI DI SCAVO</b>	
<b>SCAN - Denominazione dello scavo</b>	Monte Polizo
<b>DSCD - Data</b>	1970/08/11
<b>DT - CRONOLOGIA</b>	
<b>DTZ - CRONOLOGIA GENERICA</b>	
<b>DTZG - Fascia cronologica di riferimento</b>	SECOLI/ VI a.C.
<b>DTS - CRONOLOGIA SPECIFICA</b>	
<b>DTSI - Da</b>	599
<b>DTSF - A</b>	500
<b>DTM - Motivazione cronologia</b>	NR (recupero pregresso)
<b>AU - DEFINIZIONE CULTURALE</b>	
<b>ATB - AMBITO CULTURALE</b>	
<b>ATBD - Denominazione</b>	cultura elima
<b>ATBM - Motivazione dell'attribuzione</b>	NR (recupero pregresso)
<b>MT - DATI TECNICI</b>	
<b>MTC - Materia e tecnica</b>	argilla/ depurata/ a tornio, a incisione
<b>MIS - MISURE</b>	
<b>MISU - Unità</b>	m
<b>MISA - Altezza</b>	4.2
<b>MISL - Larghezza</b>	3.4
<b>MISS - Spessore</b>	0.9
<b>DA - DATI ANALITICI</b>	
<b>DES - DESCRIZIONE</b>	
<b>DESO - Indicazioni sull'oggetto</b>	Frammento pertinente la parte inferiore di un vaso di forma indefinibile, recante porzione di base piatta indistinta. Sulla superficie esterna, poco al di sopra della base, si hanno 2 elementi lineari orizzontali paralleli. Sulla base si nota parte di 1 elemento radiale.
<b>CO - CONSERVAZIONE</b>	
<b>STC - STATO DI CONSERVAZIONE</b>	

<b>STCC - Stato di conservazione</b>	NR (recupero pregresso)
<b>STCS - Indicazioni specifiche</b>	Frammentario. Buona *CONSISTENZA ATTUALE DEL MATERIALE.
<b>TU - CONDIZIONE GIURIDICA E VINCOLI</b>	
<b>CDG - CONDIZIONE GIURIDICA</b>	
<b>CDGG - Indicazione generica</b>	proprietà Ente pubblico territoriale
<b>CDGS - Indicazione specifica</b>	Regione Siciliana
<b>DO - FONTI E DOCUMENTI DI RIFERIMENTO</b>	
<b>FTA - DOCUMENTAZIONE FOTOGRAFICA</b>	
<b>FTAX - Genere</b>	documentazione allegata
<b>FTAP - Tipo</b>	riproduzione di fotografia da fonte archivistica
<b>FTAA - Autore</b>	Lexon Progetto Carin
<b>FTAD - Data</b>	1992
<b>FTAE - Ente proprietario</b>	R19CRICD
<b>FTAC - Collocazione</b>	archivio cartaceo/ digitale CRICD
<b>FTAN - Codice identificativo</b>	00065448_01
<b>FTAT - Note</b>	33/ aF31408
<b>FTAF - Formato</b>	jpeg
<b>AD - ACCESSO AI DATI</b>	
<b>ADS - SPECIFICHE DI ACCESSO AI DATI</b>	
<b>ADSP - Profilo di accesso</b>	1
<b>ADSM - Motivazione</b>	scheda contenente dati liberamente accessibili
<b>CM - COMPILAZIONE</b>	
<b>CMP - COMPILAZIONE</b>	
<b>CMPD - Data</b>	1985
<b>CMPN - Nome</b>	Fanara, G.
<b>FUR - Funzionario responsabile</b>	Tusa, Vincenzo
<b>RVM - TRASCRIZIONE PER INFORMATIZZAZIONE</b>	
<b>RVMD - Data</b>	1992
<b>RVMN - Nome</b>	Lexon S.p.A.
<b>AGG - AGGIORNAMENTO-REVISIONE</b>	
<b>AGGD - Data</b>	2021
<b>AGGN - Nome</b>	Andriolo, Fausto
<b>AGGE - Ente</b>	R19CRICD
<b>AGGF - Funzionario responsabile</b>	Cappugi, Laura