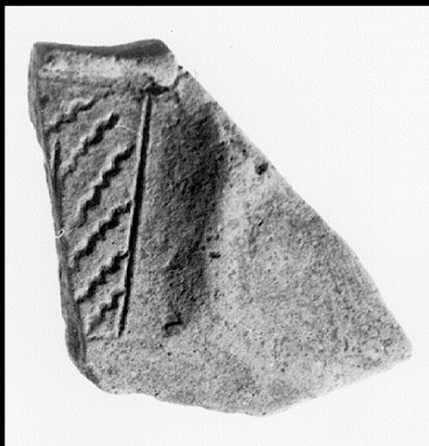


SCHEDA



19/00065452

CD - CODICI

TSK - Tipo Scheda	RA
LIR - Livello ricerca	C
NCT - CODICE UNIVOCO	
NCTR - Codice regione	19
NCTN - Numero catalogo generale	00065452
ESC - Ente schedatore	R19CRICD
ECP - Ente competente	R19CRICD

OG - OGGETTO

OGT - OGGETTO	
OGTD - Definizione	ciotola carenata/ orlo

LC - LOCALIZZAZIONE GEOGRAFICO-AMMINISTRATIVA

PVC - LOCALIZZAZIONE GEOGRAFICO-AMMINISTRATIVA ATTUALE

PVCS - Stato	ITALIA
PVCR - Regione	Sicilia
PVCP - Provincia	PA
PVCC - Comune	Palermo

LDC - COLLOCAZIONE SPECIFICA

LDCT - Tipologia	museo
LDCQ - Qualificazione	archeologico
LDCN - Denominazione attuale	Museo Archeologico Regionale Antonio Salinas
LDCU - Indirizzo	Via Bara all'Olivella, 24

LA - ALTRE LOCALIZZAZIONI GEOGRAFICO-AMMINISTRATIVE

TCL - Tipo di localizzazione	luogo di reperimento
------------------------------	----------------------

PRV - LOCALIZZAZIONE GEOGRAFICO-AMMINISTRATIVA

PRVS - Stato	ITALIA
PRVR - Regione	Sicilia

PRVP - Provincia	Trapani
PRVC - Comune	Vita
PRL - Altra località	Monte Polizo (frazione ISTAT)
PRC - COLLOCAZIONE SPECIFICA	
PRCT - Tipologia	(scavo II)/ saggio IV
PRCD - Denominazione	Monte Polizo
PRCU - Denominazione spazio viabilistico	km. 2.5 a Sud-Ovest da Vita
UB - DATI PATRIMONIALI	
INV - INVENTARIO DI MUSEO O SOPRINTENDENZA	
INVN - Numero	25782
RE - MODALITA' DI REPERIMENTO	
DSC - DATI DI SCAVO	
SCAN - Denominazione dello scavo	Monte Polizo
DSCD - Data	1970/08/11
DT - CRONOLOGIA	
DTZ - CRONOLOGIA GENERICA	
DTZG - Fascia cronologica di riferimento	SECOLI/ VI a.C.
DTS - CRONOLOGIA SPECIFICA	
DTSI - Da	599
DTSF - A	500
DTM - Motivazione cronologia	NR (recupero pregresso)
AU - DEFINIZIONE CULTURALE	
ATB - AMBITO CULTURALE	
ATBD - Denominazione	cultura elima
ATBM - Motivazione dell'attribuzione	NR (recupero pregresso)
MT - DATI TECNICI	
MTC - Materia e tecnica	argilla/ depurata/ a tornio, a incisione, a impressione
MIS - MISURE	
MISU - Unità	m
MISA - Altezza	4.5
MISL - Larghezza	4.6
MISV - Varie	spessore (corpo) 0.5
MISV - Varie	spessore (orlo) 1.5
DA - DATI ANALITICI	
DES - DESCRIZIONE	
DESO - Indicazioni sull'oggetto	Frammento di ciotola carenata con orlo orizzontale inspessito sia all'interno che all'esterno. Esternamente il bordo è più spigoloso ed è sottolineato da una scanalatura. Sull'orlo si nota l'attacco un'ansa sopraelevata ad esso. In prossimità di tale attaccatura, sulla superficie esterna sottostante l'orlo, si nota un cordone plastico verticale. Al di sotto dell'orlo e tra questo e la carena si trova uno spazio metopale con

zona centrale risparmiata o parte di un elemento meandriforme delimitato da elementi lineari, ortogonali tra loro, incisi, campiti da almeno 7 elementi obliqui paralleli a tremolo impresso.

CO - CONSERVAZIONE

STC - STATO DI CONSERVAZIONE

STCC - Stato di conservazione

NR (recupero pregresso)

STCS - Indicazioni specifiche

Frammentario. Superfici abrase. Friabile.

TU - CONDIZIONE GIURIDICA E VINCOLI

CDG - CONDIZIONE GIURIDICA

CDGG - Indicazione generica

proprietà Ente pubblico territoriale

CDGS - Indicazione specifica

Regione Siciliana

DO - FONTI E DOCUMENTI DI RIFERIMENTO

FTA - DOCUMENTAZIONE FOTOGRAFICA

FTAX - Genere

documentazione allegata

FTAP - Tipo

riproduzione di fotografia da fonte archivistica

FTAA - Autore

Lexon Progetto Carin

FTAD - Data

1992

FTAE - Ente proprietario

R19CRICD

FTAC - Collocazione

archivio cartaceo/ digitale CRICD

FTAN - Codice identificativo

00065452_01

FTAT - Note

33/ aF31412

FTAF - Formato

jpeg

AD - ACCESSO AI DATI

ADS - SPECIFICHE DI ACCESSO AI DATI

ADSP - Profilo di accesso

1

ADSM - Motivazione

scheda contenente dati liberamente accessibili

CM - COMPILAZIONE

CMP - COMPILAZIONE

CMPD - Data

1985

CMPN - Nome

Fanara, G.

FUR - Funzionario responsabile

Tusa, Vincenzo

RVM - TRASCRIZIONE PER INFORMATIZZAZIONE

RVMD - Data

1992

RVMN - Nome

Lexon S.p.A.

AGG - AGGIORNAMENTO-REVISIONE

AGGD - Data

2021

AGGN - Nome

Andriolo, Fausto

AGGE - Ente

R19CRICD

AGGF - Funzionario

