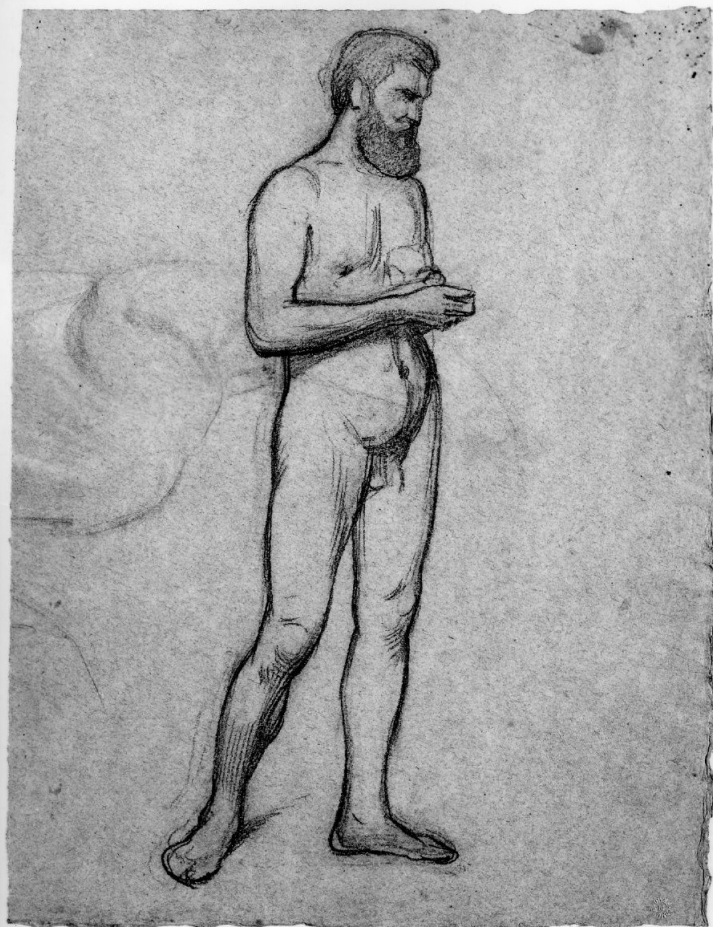


# SCHEDA



## CD - CODICI

TSK - Tipo Scheda	D
LIR - Livello ricerca	C
NCT - CODICE UNIVOCO	
NCTR - Codice regione	09
NCTN - Numero catalogo generale	00134339
ESC - Ente schedatore	S17
ECP - Ente competente	S128

## RV - RELAZIONI

### RVE - STRUTTURA COMPLESSA

RVEL - Livello	1
RVER - Codice bene radice	0900134339

## OG - OGGETTO

### OGT - OGGETTO

OGTD - Definizione	disegno preparatorio
OGTP - Posizione	recto

### SGT - SOGGETTO

SGTI - Identificazione	studio di nudo
------------------------	----------------

**LC - LOCALIZZAZIONE GEOGRAFICO-AMMINISTRATIVA****PVC - LOCALIZZAZIONE GEOGRAFICO-AMMINISTRATIVA ATTUALE**

PVCS - Stato Italia

PVCR - Regione Toscana

PVCP - Provincia PO

PVCC - Comune Prato

**LDC - COLLOCAZIONE SPECIFICA****UB - UBICAZIONE E DATI PATRIMONIALI****INV - INVENTARIO DI MUSEO O SOPRINTENDENZA**

INVN - Numero inv. disegni 287

INVD - Data 1976

**LA - ALTRE LOCALIZZAZIONI GEOGRAFICO-AMMINISTRATIVE**

TCL - Tipo di localizzazione luogo di provenienza

**PRV - LOCALIZZAZIONE GEOGRAFICO-AMMINISTRATIVA**

PRVR - Regione Toscana

PRVP - Provincia SI

PRVC - Comune Siena

**PRC - COLLOCAZIONE SPECIFICA****PRD - DATA**

PRDU - Data uscita 1911

**DT - CRONOLOGIA****DTZ - CRONOLOGIA GENERICA**

DTZG - Secolo sec. XIX

**DTS - CRONOLOGIA SPECIFICA**

DTSI - Da 1860

DTSF - A 1869

DTM - Motivazione cronologia analisi stilistica

**AU - DEFINIZIONE CULTURALE****AUT - AUTORE**

AUTM - Motivazione dell'attribuzione bibliografia

AUTN - Nome scelto Franchi Alessandro

AUTA - Dati anagrafici 1838/ 1914

AUTH - Sigla per citazione 00002287

**MT - DATI TECNICI**

MTC - Materia e tecnica carta colorata/ matita

**MIS - MISURE**

MISU - Unità mm

MISA - Altezza 295

MISL - Larghezza 221

FIL - Filigrana non esiste

**CO - CONSERVAZIONE****STC - STATO DI CONSERVAZIONE****STCC - Stato di conservazione**

discreto

**STCS - Indicazioni specifiche**

Il foglio ingiallito presenta spiegazzature lungo i margini; piccoli fori ai margini; macchie sparse di varia natura più numerose all'angolo superiore destro; tracce di grafite (r.). Piccole macchie sparse di varia natura; tracce di grafite (v.). (Segue in OSS)

**RS - RESTAURI****RST - RESTAURI****RSTD - Data**

1973/ 1974

**DA - DATI ANALITICI****DES - DESCRIZIONE****DESO - Indicazioni sull'oggetto**

Uno studio di nudo in piedi (r.).

**DESI - Codifica Iconclass**

NR (recupero pregresso)

**DESS - Indicazioni sul soggetto**

Nudi maschili.

**ISR - ISCRIZIONI****ISRC - Classe di appartenenza**

documentaria

**ISRS - Tecnica di scrittura**

a impressione

**ISRP - Posizione**

r.: presso l'angolo inferiore destro

**ISRI - Trascrizione**

Comune di Prato

**NSC - Notizie storico-critiche**

Gli studi non sono riferibili direttamente a nessun'opera conosciuta del Franchi; per ragioni di stile possono essere collocati intorno al Settimo decennio dell'Ottocento.

**TU - CONDIZIONE GIURIDICA E VINCOLI****ACQ - ACQUISIZIONE****ACQT - Tipo acquisizione**

donazione

**ACQD - Data acquisizione**

1911

**CDG - CONDIZIONE GIURIDICA****CDGG - Indicazione generica**

proprietà Ente pubblico territoriale

**DO - FONTI E DOCUMENTI DI RIFERIMENTO****FTA - DOCUMENTAZIONE FOTOGRAFICA****FTAX - Genere**

documentazione allegata

**FTAP - Tipo**

fotografia b/n

**FTAN - Codice identificativo**

SBAS FI 258278

**BIB - BIBLIOGRAFIA****BIBX - Genere**

bibliografia specifica

**BIBA - Autore**

Alessandro Franchi

**BIBD - Anno di edizione**

1976

**BIBH - Sigla per citazione**

00007099

**BIBN - V., pp., nn.**

p. 112, inv. 287

**AD - ACCESSO AI DATI****ADS - SPECIFICHE DI ACCESSO AI DATI****ADSP - Profilo di accesso** 3**ADSM - Motivazione** scheda di bene non adeguatamente sorvegliabile**CM - COMPILAZIONE****CMP - COMPILAZIONE****CMPD - Data** 1977**CMPN - Nome** Natali A.**FUR - Funzionario responsabile** Meloni Trkulja S. A.**RVM - TRASCRIZIONE PER INFORMATIZZAZIONE****RVMD - Data** 2006**RVMN - Nome** ART PAST/ Malquori A.**AGG - AGGIORNAMENTO - REVISIONE****AGGD - Data** 2006**AGGN - Nome** ARTPAST**AGGF - Funzionario responsabile** NR (recupero pregresso)**AN - ANNOTAZIONI**