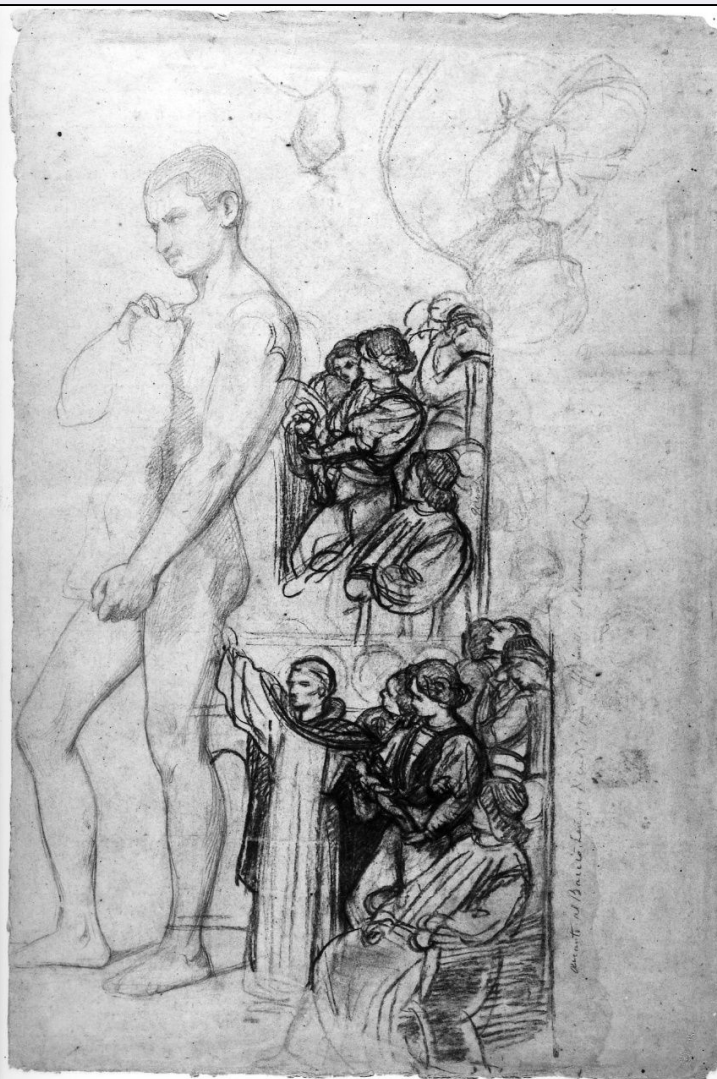


SCHEDA



CD - CODICI

TSK - Tipo Scheda	D
LIR - Livello ricerca	C
NCT - CODICE UNIVOCO	
NCTR - Codice regione	09
NCTN - Numero catalogo generale	00134354
ESC - Ente schedatore	S17
ECP - Ente competente	S128

RV - RELAZIONI

RVE - STRUTTURA COMPLESSA

RVEL - Livello	1
RVER - Codice bene radice	0900134354

OG - OGGETTO

OGT - OGGETTO

OGTD - Definizione	disegno preparatorio
OGTP - Posizione	recto

SGT - SOGGETTO

SGTI - Identificazione	studio di composizione; studio di nudo; studio di figura a mezzo busto
LC - LOCALIZZAZIONE GEOGRAFICO-AMMINISTRATIVA	
PVC - LOCALIZZAZIONE GEOGRAFICO-AMMINISTRATIVA ATTUALE	
PVCS - Stato	Italia
PVCR - Regione	Toscana
PVCP - Provincia	PO
PVCC - Comune	Prato
LDC - COLLOCAZIONE SPECIFICA	
UB - UBICAZIONE E DATI PATRIMONIALI	
INV - INVENTARIO DI MUSEO O SOPRINTENDENZA	
INVN - Numero	inv. disegni 302
INVD - Data	1976
LA - ALTRE LOCALIZZAZIONI GEOGRAFICO-AMMINISTRATIVE	
TCL - Tipo di localizzazione	luogo di provenienza
PRV - LOCALIZZAZIONE GEOGRAFICO-AMMINISTRATIVA	
PRVR - Regione	Toscana
PRVP - Provincia	SI
PRVC - Comune	Siena
PRC - COLLOCAZIONE SPECIFICA	
PRD - DATA	
PRDU - Data uscita	1911
DT - CRONOLOGIA	
DTZ - CRONOLOGIA GENERICA	
DTZG - Secolo	sec. XIX
DTS - CRONOLOGIA SPECIFICA	
DTSI - Da	1865
DTSF - A	1865
DTM - Motivazione cronologia	documentazione
AU - DEFINIZIONE CULTURALE	
AUT - AUTORE	
AUTM - Motivazione dell'attribuzione	bibliografia
AUTN - Nome scelto	Franchi Alessandro
AUTA - Dati anagrafici	1838/ 1914
AUTH - Sigla per citazione	00002287
MT - DATI TECNICI	
MTC - Materia e tecnica	cartoncino/ carboncino/ matita
MIS - MISURE	
MISU - Unità	mm
MISA - Altezza	500
MISL - Larghezza	328

FIL - Filigrana	non esiste
CO - CONSERVAZIONE	
STC - STATO DI CONSERVAZIONE	
STCC - Stato di conservazione	mediocre
STCS - Indicazioni specifiche	Nel 1972 il foglio ingiallito presentava numerose spiegazzature; due fori sul margine superiore, destro e inferiore; numerose macchie sparse di varia natura; tracce di carboncino e di grafite (r.v.). (Segue in OSS)
RS - RESTAURI	
RST - RESTAURI	
RSTD - Data	1973/ 1974
DA - DATI ANALITICI	
DES - DESCRIZIONE	
DESO - Indicazioni sull'oggetto	Uno studio di nudo in piedi che sostiene una scultura; due studi parzialmente riquadrati di composizione a più figure; un abbozzo di figura a mezzo busto (r.).
DESI - Codifica Iconclass	NR (recupero pregresso)
DESS - Indicazioni sul soggetto	Figure maschili. Abbigliamento: contemporaneo. Nudi maschili. Oggetti: statua.
ISR - ISCRIZIONI	
ISRC - Classe di appartenenza	documentaria
ISRS - Tecnica di scrittura	a impressione
ISRP - Posizione	r.: presso l'angolo inferiore destro
ISRI - Trascrizione	Comune di Prato
ISR - ISCRIZIONI	
ISRC - Classe di appartenenza	documentaria
ISRS - Tecnica di scrittura	a matita
ISRP - Posizione	a destra in basso
ISRI - Trascrizione	Accanto al Baccio, Lorenzo di Credi: i più affezionati al Savonarola
ISR - ISCRIZIONI	
ISRC - Classe di appartenenza	documentaria
ISRS - Tecnica di scrittura	a matita
ISRP - Posizione	a destra in alto
ISRI - Trascrizione	Questo
ISR - ISCRIZIONI	
ISRC - Classe di appartenenza	documentaria
ISRS - Tecnica di scrittura	a matita
ISRP - Posizione	nella metà superiore a destra
ISRI - Trascrizione	(iscrizione illeggibile)
NSC - Notizie storico-critiche	Studi preparatori per il Savonarola, quadro storico che il Franchi non eseguì mai.

TU - CONDIZIONE GIURIDICA E VINCOLI**ACQ - ACQUISIZIONE**

ACQT - Tipo acquisizione	donazione
ACQD - Data acquisizione	1911

CDG - CONDIZIONE GIURIDICA

CDGG - Indicazione generica	proprietà Ente pubblico territoriale
------------------------------------	--------------------------------------

DO - FONTI E DOCUMENTI DI RIFERIMENTO**FTA - DOCUMENTAZIONE FOTOGRAFICA**

FTAX - Genere	documentazione allegata
FTAP - Tipo	fotografia b/n
FTAN - Codice identificativo	SBAS FI 258234

BIB - BIBLIOGRAFIA

BIBX - Genere	bibliografia specifica
BIBA - Autore	Alessandro Franchi
BIBD - Anno di edizione	1976
BIBH - Sigla per citazione	00007099
BIBN - V., pp., nn.	p. 43, 52, 113-114, inv. 302
BIBI - V., tavv., figg.	fig. 40 a

MST - MOSTRE

MSTT - Titolo	Alessandro Franchi
MSTL - Luogo	Prato
MSTD - Data	1976

AD - ACCESSO AI DATI**ADS - SPECIFICHE DI ACCESSO AI DATI**

ADSP - Profilo di accesso	3
ADSM - Motivazione	scheda di bene non adeguatamente sorvegliabile

CM - COMPILAZIONE**CMP - COMPILAZIONE**

CMPD - Data	1977
CMPN - Nome	Natali A.

FUR - Funzionario responsabile	Meloni Trkulja S. A.
---------------------------------------	----------------------

RVM - TRASCRIZIONE PER INFORMATIZZAZIONE

RVMD - Data	2006
RVMN - Nome	ART PAST/ Malquori A.

AGG - AGGIORNAMENTO - REVISIONE

AGGD - Data	2006
AGGN - Nome	ARTPAST
AGGF - Funzionario responsabile	NR (recupero pregresso)

AN - ANNOTAZIONI