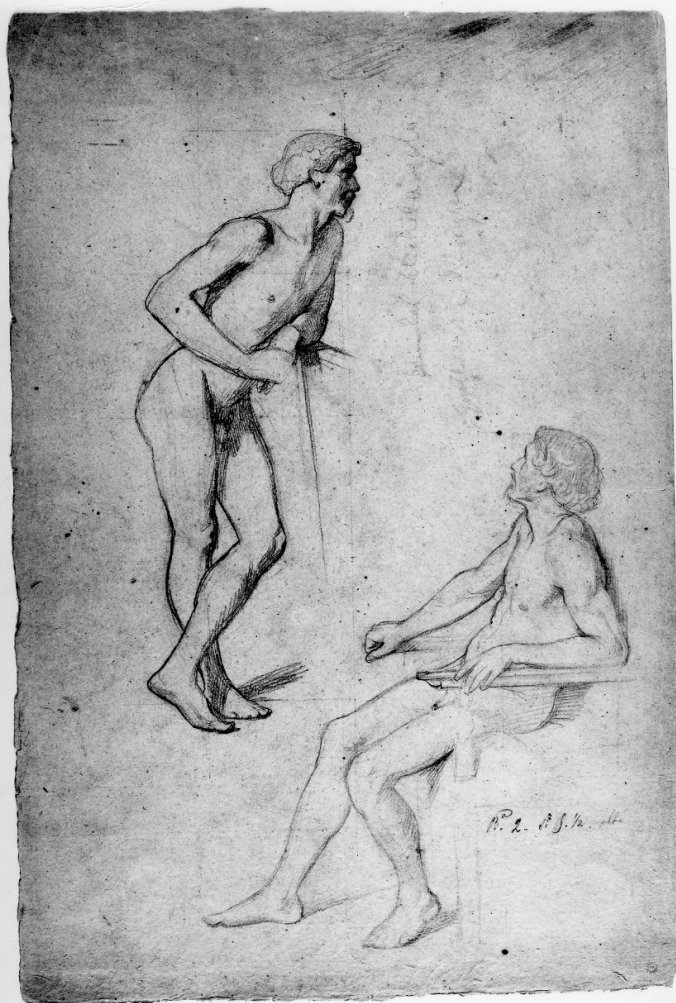


# SCHEDA



## CD - CODICI

TSK - Tipo Scheda D

LIR - Livello ricerca C

### NCT - CODICE UNIVOCO

NCTR - Codice regione 09

NCTN - Numero catalogo  
generale 00134356

ESC - Ente schedatore S17

ECP - Ente competente S128

## RV - RELAZIONI

### RVE - STRUTTURA COMPLESSA

RVEL - Livello 1

RVER - Codice bene radice 0900134356

## OG - OGGETTO

### OGT - OGGETTO

OGTD - Definizione disegno preparatorio

OGTP - Posizione recto

### SGT - SOGGETTO

SGTI - Identificazione studio di nudo

**LC - LOCALIZZAZIONE GEOGRAFICO-AMMINISTRATIVA****PVC - LOCALIZZAZIONE GEOGRAFICO-AMMINISTRATIVA ATTUALE****PVCS - Stato** Italia**PVCR - Regione** Toscana**PVCP - Provincia** PO**PVCC - Comune** Prato**LDC - COLLOCAZIONE SPECIFICA****UB - UBICAZIONE E DATI PATRIMONIALI****INV - INVENTARIO DI MUSEO O SOPRINTENDENZA****INVN - Numero** inv. disegni 304**INVD - Data** 1976**LA - ALTRE LOCALIZZAZIONI GEOGRAFICO-AMMINISTRATIVE****TCL - Tipo di localizzazione** luogo di provenienza**PRV - LOCALIZZAZIONE GEOGRAFICO-AMMINISTRATIVA****PRVR - Regione** Toscana**PRVP - Provincia** SI**PRVC - Comune** Siena**PRC - COLLOCAZIONE SPECIFICA****PRD - DATA****PRDU - Data uscita** 1911**DT - CRONOLOGIA****DTZ - CRONOLOGIA GENERICA****DTZG - Secolo** sec. XIX**DTS - CRONOLOGIA SPECIFICA****DTSI - Da** 1865**DTSF - A** 1865**DTM - Motivazione cronologia** documentazione**AU - DEFINIZIONE CULTURALE****AUT - AUTORE****AUTM - Motivazione dell'attribuzione** bibliografia**AUTN - Nome scelto** Franchi Alessandro**AUTA - Dati anagrafici** 1838/ 1914**AUTH - Sigla per citazione** 00002287**MT - DATI TECNICI****MTC - Materia e tecnica** cartoncino/ matita/ sanguigna**MIS - MISURE****MISU - Unità** mm**MISA - Altezza** 500**MISL - Larghezza** 329**FIL - Filigrana** non esiste

**CO - CONSERVAZIONE****STC - STATO DI CONSERVAZIONE****STCC - Stato di conservazione**

discreto

**STCS - Indicazioni specifiche**

Il foglio presenta numerose spiegazzature presso i margini; piccoli fori sparsi su tutta la superficie; ingiallimento irregolare; macchie sparse di varia natura; tracce di grafite (r.v.). (Segue in OSS)

**RS - RESTAURI****RST - RESTAURI****RSTD - Data**

1973/ 1974

**DA - DATI ANALITICI****DES - DESCRIZIONE****DESO - Indicazioni sull'oggetto**

Due studi di nudo (r.).

**DESI - Codifica Iconclass**

NR (recupero pregresso)

**DESS - Indicazioni sul soggetto**

Nudi maschili.

**ISR - ISCRIZIONI****ISRC - Classe di appartenenza**

documentaria

**ISRS - Tecnica di scrittura**

a impressione

**ISRP - Posizione**

r.: presso l'angolo inferiore destro

**ISRI - Trascrizione**

Comune di Prato

**ISR - ISCRIZIONI****ISRC - Classe di appartenenza**

documentaria

**ISRS - Tecnica di scrittura**

a matita

**ISRP - Posizione**

sotto lo studio in basso

**ISRI - Trascrizione**

Ba. 2 - S: (...) 1/2. alto

**ISR - ISCRIZIONI****ISRC - Classe di appartenenza**

documentaria

**ISRS - Tecnica di scrittura**

a matita

**ISRP - Posizione**

nella metà superiore del foglio

**ISRI - Trascrizione**

(iscrizione illeggibile)

**NSC - Notizie storico-critiche**

Studi preparatori per il Savonarola, quadro storico che il Franchi non eseguì mai.

**TU - CONDIZIONE GIURIDICA E VINCOLI****ACQ - ACQUISIZIONE****ACQT - Tipo acquisizione**

donazione

**ACQD - Data acquisizione**

1911

**CDG - CONDIZIONE GIURIDICA****CDGG - Indicazione generica**

proprietà Ente pubblico territoriale

**DO - FONTI E DOCUMENTI DI RIFERIMENTO**

**FTA - DOCUMENTAZIONE FOTOGRAFICA**

<b>FTAX - Genere</b>	documentazione allegata
<b>FTAP - Tipo</b>	fotografia b/n
<b>FTAN - Codice identificativo</b>	SBAS FI 258303

**BIB - BIBLIOGRAFIA**

<b>BIBX - Genere</b>	bibliografia specifica
<b>BIBA - Autore</b>	Alessandro Franchi
<b>BIBD - Anno di edizione</b>	1976
<b>BIBH - Sigla per citazione</b>	00007099
<b>BIBN - V., pp., nn.</b>	p. 43, 53, 114, inv. 304
<b>BIBI - V., tavv., figg.</b>	fig. 41 b

**MST - MOSTRE**

<b>MSTT - Titolo</b>	Alessandro Franchi
<b>MSTL - Luogo</b>	Prato
<b>MSTD - Data</b>	1976

**AD - ACCESSO AI DATI****ADS - SPECIFICHE DI ACCESSO AI DATI**

<b>ADSP - Profilo di accesso</b>	3
<b>ADSM - Motivazione</b>	scheda di bene non adeguatamente sorvegliabile

**CM - COMPILAZIONE****CMP - COMPILAZIONE**

<b>CMPD - Data</b>	1977
<b>CMPN - Nome</b>	Natali A.
<b>FUR - Funzionario responsabile</b>	Meloni Trkulja S. A.

**RVM - TRASCRIZIONE PER INFORMATIZZAZIONE**

<b>RVMD - Data</b>	2006
<b>RVMN - Nome</b>	ART PAST/ Malquori A.

**AGG - AGGIORNAMENTO - REVISIONE**

<b>AGGD - Data</b>	2006
<b>AGGN - Nome</b>	ARTPAST
<b>AGGF - Funzionario responsabile</b>	NR (recupero pregresso)

**AN - ANNOTAZIONI**