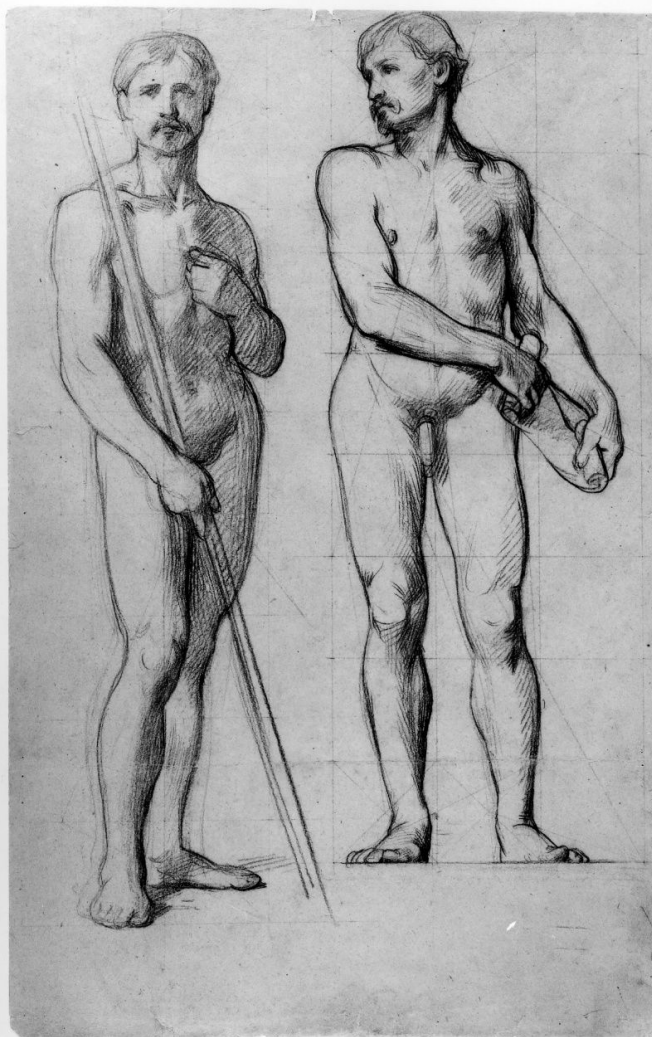


# SCHEDA



## CD - CODICI

TSK - Tipo Scheda	D
LIR - Livello ricerca	C
<b>NCT - CODICE UNIVOCO</b>	
NCTR - Codice regione	09
NCTN - Numero catalogo generale	00134267
ESC - Ente schedatore	S17
ECP - Ente competente	S128

## RV - RELAZIONI

### RVE - STRUTTURA COMPLESSA

RVEL - Livello	1
RVER - Codice bene radice	0900134267

## OG - OGGETTO

### OGT - OGGETTO

OGTD - Definizione	disegno preparatorio
OGTP - Posizione	recto

### SGT - SOGGETTO

<b>SGTI - Identificazione</b>	studio di nudo
<b>LC - LOCALIZZAZIONE GEOGRAFICO-AMMINISTRATIVA</b>	
<b>PVC - LOCALIZZAZIONE GEOGRAFICO-AMMINISTRATIVA ATTUALE</b>	
<b>PVCS - Stato</b>	Italia
<b>PVCR - Regione</b>	Toscana
<b>PVCP - Provincia</b>	PO
<b>PVCC - Comune</b>	Prato
<b>LDC - COLLOCAZIONE SPECIFICA</b>	
<b>UB - UBICAZIONE E DATI PATRIMONIALI</b>	
<b>INV - INVENTARIO DI MUSEO O SOPRINTENDENZA</b>	
<b>INVN - Numero</b>	inv. disegni 215
<b>INVD - Data</b>	1976
<b>LA - ALTRE LOCALIZZAZIONI GEOGRAFICO-AMMINISTRATIVE</b>	
<b>TCL - Tipo di localizzazione</b>	luogo di provenienza
<b>PRV - LOCALIZZAZIONE GEOGRAFICO-AMMINISTRATIVA</b>	
<b>PRVR - Regione</b>	Toscana
<b>PRVP - Provincia</b>	SI
<b>PRVC - Comune</b>	Siena
<b>PRC - COLLOCAZIONE SPECIFICA</b>	
<b>PRD - DATA</b>	
<b>PRDU - Data uscita</b>	1911
<b>RO - RAPPORTO</b>	
<b>ROF - RAPPORTO OPERA FINALE/ORIGINALE</b>	
<b>ROFF - Stadio opera</b>	disegno preparatorio
<b>ROFO - Opera finale /originale</b>	dipinto
<b>ROFS - Soggetto opera finale/originale</b>	Aronne, Zorobabele
<b>ROFA - Autore opera finale /originale</b>	Franchi Alessandro
<b>ROFD - Datazione opera finale/originale</b>	1872/ 1876
<b>ROFC - Collocazione opera finale/originale</b>	PO/ Prato/ Duomo/ Cappella Vinaccesi
<b>DT - CRONOLOGIA</b>	
<b>DTZ - CRONOLOGIA GENERICA</b>	
<b>DTZG - Secolo</b>	sec. XIX
<b>DTS - CRONOLOGIA SPECIFICA</b>	
<b>DTSI - Da</b>	1872
<b>DTSF - A</b>	1876
<b>DTM - Motivazione cronologia</b>	documentazione
<b>AU - DEFINIZIONE CULTURALE</b>	

**AUT - AUTORE**

<b>AUTM - Motivazione dell'attribuzione</b>	bibliografia
<b>AUTN - Nome scelto</b>	Franchi Alessandro
<b>AUTA - Dati anagrafici</b>	1838/ 1914
<b>AUTH - Sigla per citazione</b>	00002287

**MT - DATI TECNICI**

<b>MTC - Materia e tecnica</b>	cartoncino/ carboncino/ sfumino
--------------------------------	---------------------------------

**MIS - MISURE**

<b>MISU - Unità</b>	mm
<b>MISA - Altezza</b>	500
<b>MISL - Larghezza</b>	309

<b>FIL - Filigrana</b>	non esiste
------------------------	------------

**CO - CONSERVAZIONE****STC - STATO DI CONSERVAZIONE**

<b>STCC - Stato di conservazione</b>	discreto
--------------------------------------	----------

**STCS - Indicazioni specifiche**

Nel 1972 il foglio presentava una pigatura orizzontale; spiegazzature presso i margini; due lacune sul margine superiore; piccoli fori presso i margini; lacerazioni sul margine inferiore; ingiallimento irregolare; macchie sparse di varia natura; tracce di carboncino (r.v.). Restauro 1973-74: con carta giapponese sono state incassate le lacune; con carta seta sono state saldate le lacerazioni; il foglio è stato disinfestato e montato su passe partout.

**RS - RESTAURI****RST - RESTAURI**

<b>RSTD - Data</b>	1973/ 1974
--------------------	------------

**DA - DATI ANALITICI****DES - DESCRIZIONE**

<b>DESO - Indicazioni sull'oggetto</b>	Due studi quadrettati di nudo (r.).
<b>DESI - Codifica Iconclass</b>	11 I 62 (ARONNE); 11 I 62 (ZOROBABELE)
<b>DESS - Indicazioni sul soggetto</b>	Personaggi: Aronne; Zorobabele.

**ISR - ISCRIZIONI**

<b>ISRC - Classe di appartenenza</b>	documentaria
<b>ISRS - Tecnica di scrittura</b>	a impressione
<b>ISRP - Posizione</b>	r.: presso l'angolo inferiore destro
<b>ISRI - Trascrizione</b>	Comune di Prato

**NSC - Notizie storico-critiche**

Studi preparatori per l'Aronne e lo Zorobabele, figure ad affresco della Cappella Vinaccesi nel Duomo di Prato. (Affreschi della Cappella Vinaccesi 1872-1876).

**TU - CONDIZIONE GIURIDICA E VINCOLI****ACQ - ACQUISIZIONE**

<b>ACQT - Tipo acquisizione</b>	donazione
---------------------------------	-----------

<b>ACQD - Data acquisizione</b>	1911
<b>CDG - CONDIZIONE GIURIDICA</b>	
<b>CDGG - Indicazione generica</b>	proprietà Ente pubblico territoriale
<b>DO - FONTI E DOCUMENTI DI RIFERIMENTO</b>	
<b>FTA - DOCUMENTAZIONE FOTOGRAFICA</b>	
<b>FTAX - Genere</b>	documentazione allegata
<b>FTAP - Tipo</b>	fotografia b/n
<b>FTAN - Codice identificativo</b>	SBAS FI 258334
<b>BIB - BIBLIOGRAFIA</b>	
<b>BIBX - Genere</b>	bibliografia specifica
<b>BIBA - Autore</b>	Alessandro Franchi
<b>BIBD - Anno di edizione</b>	1976
<b>BIBH - Sigla per citazione</b>	00007099
<b>BIBN - V., pp., nn.</b>	p. 70, 74; p. 104-105, inv. 215
<b>BIBI - V., tavv., figg.</b>	fig. 67 a, 75 a
<b>BIB - BIBLIOGRAFIA</b>	
<b>BIBX - Genere</b>	bibliografia specifica
<b>BIBA - Autore</b>	Del Bravo C.
<b>BIBD - Anno di edizione</b>	1972
<b>BIBH - Sigla per citazione</b>	00000603
<b>BIBI - V., tavv., figg.</b>	vol. II, 2, tav. LII
<b>MST - MOSTRE</b>	
<b>MSTT - Titolo</b>	Alessandro Franchi
<b>MSTL - Luogo</b>	Prato
<b>MSTD - Data</b>	1976
<b>AD - ACCESSO AI DATI</b>	
<b>ADS - SPECIFICHE DI ACCESSO AI DATI</b>	
<b>ADSP - Profilo di accesso</b>	3
<b>ADSM - Motivazione</b>	scheda di bene non adeguatamente sorvegliabile
<b>CM - COMPILAZIONE</b>	
<b>CMP - COMPILAZIONE</b>	
<b>CMPD - Data</b>	1977
<b>CMPN - Nome</b>	Natali A.
<b>FUR - Funzionario responsabile</b>	Meloni Trkulja S. A.
<b>RVM - TRASCRIZIONE PER INFORMATIZZAZIONE</b>	
<b>RVMD - Data</b>	2006
<b>RVMN - Nome</b>	ART PAST/ Malquori A.
<b>AGG - AGGIORNAMENTO - REVISIONE</b>	
<b>AGGD - Data</b>	2006
<b>AGGN - Nome</b>	ARTPAST
<b>AGGF - Funzionario</b>	

