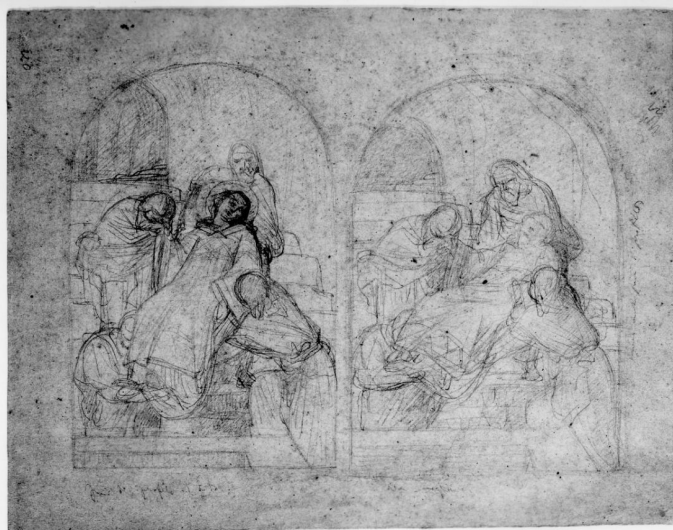


SCHEDA



CD - CODICI

TSK - Tipo Scheda D

LIR - Livello ricerca C

NCT - CODICE UNIVOCO

NCTR - Codice regione 09

NCTN - Numero catalogo generale 00134272

ESC - Ente schedatore S17

ECP - Ente competente S128

RV - RELAZIONI

RVE - STRUTTURA COMPLESSA

RVEL - Livello 2

RVER - Codice bene radice 0900134272

OG - OGGETTO

OGT - OGGETTO

OGTD - Definizione disegno preparatorio

OGTP - Posizione verso

SGT - SOGGETTO

SGTI - Identificazione studio di composizione

LC - LOCALIZZAZIONE GEOGRAFICO-AMMINISTRATIVA

PVC - LOCALIZZAZIONE GEOGRAFICO-AMMINISTRATIVA ATTUALE

PVCS - Stato Italia

PVCR - Regione Toscana

PVCP - Provincia PO

PVCC - Comune Prato

LDC - COLLOCAZIONE SPECIFICA

UB - UBICAZIONE E DATI PATRIMONIALI

INV - INVENTARIO DI MUSEO O SOPRINTENDENZA

INVN - Numero	inv. disegni 220
INVD - Data	1976
LA - ALTRE LOCALIZZAZIONI GEOGRAFICO-AMMINISTRATIVE	
TCL - Tipo di localizzazione	luogo di provenienza
PRV - LOCALIZZAZIONE GEOGRAFICO-AMMINISTRATIVA	
PRVR - Regione	Toscana
PRVP - Provincia	SI
PRVC - Comune	Siena
PRC - COLLOCAZIONE SPECIFICA	
PRD - DATA	
PRDU - Data uscita	1911
RO - RAPPORTO	
ROF - RAPPORTO OPERA FINALE/ORIGINALE	
ROFF - Stadio opera	disegno preparatorio
ROFO - Opera finale /originale	dipinto
ROFS - Soggetto opera finale/originale	Trasporto di Santo Stefano
ROFA - Autore opera finale /originale	Franchi Alessandro
ROFD - Datazione opera finale/originale	1865
ROFC - Collocazione opera finale/originale	FI/ Firenze/ Collezione privata
DT - CRONOLOGIA	
DTZ - CRONOLOGIA GENERICA	
DTZG - Secolo	sec. XIX
DTS - CRONOLOGIA SPECIFICA	
DTSI - Da	1865
DTSF - A	1865
DTM - Motivazione cronologia	documentazione
AU - DEFINIZIONE CULTURALE	
AUT - AUTORE	
AUTM - Motivazione dell'attribuzione	bibliografia
AUTN - Nome scelto	Franchi Alessandro
AUTA - Dati anagrafici	1838/ 1914
AUTH - Sigla per citazione	00002287
MT - DATI TECNICI	
MTC - Materia e tecnica	cartoncino/ matita/ grafite
MIS - MISURE	
MISU - Unità	mm
MISA - Altezza	319

MISL - Larghezza	245
FIL - Filigrana	non esiste
CO - CONSERVAZIONE	
STC - STATO DI CONSERVAZIONE	
STCC - Stato di conservazione	discreto
STCS - Indicazioni specifiche	Il foglio ingiallito presenta fori sparsi; piccole macchie di varia natura; tracce di grafite (r.v.). Restauro 1973-74: il foglio è stato disinfestato e montato su passe partout.
RS - RESTAURI	
RST - RESTAURI	
RSTD - Data	1973/ 1974
DA - DATI ANALITICI	
DES - DESCRIZIONE	
DESO - Indicazioni sull'oggetto	Due studi incorniciati di composizione (v.).
DESI - Codifica Iconclass	73 F 35 66
DESS - Indicazioni sul soggetto	Personaggi: Santo Stefano; figure femminili; figure maschili. Abbigliamento: abiti contemporanei.
ISR - ISCRIZIONI	
ISRC - Classe di appartenenza	documentaria
ISRS - Tecnica di scrittura	a matita
ISRP - Posizione	sotto la composizione di sinistra
ISRI - Trascrizione	più di profilo il santo
ISR - ISCRIZIONI	
ISRC - Classe di appartenenza	documentaria
ISRS - Tecnica di scrittura	a matita
ISRP - Posizione	sotto la composizione di destra
ISRI - Trascrizione	(...) anche più di profilo
NSC - Notizie storico-critiche	Studi preparatori per il Trasporto di Santo Stefano, opera che il Franchi dipinse nel 1865.
TU - CONDIZIONE GIURIDICA E VINCOLI	
ACQ - ACQUISIZIONE	
ACQT - Tipo acquisizione	donazione
ACQD - Data acquisizione	1911
CDG - CONDIZIONE GIURIDICA	
CDGG - Indicazione generica	proprietà Ente pubblico territoriale
DO - FONTI E DOCUMENTI DI RIFERIMENTO	
FTA - DOCUMENTAZIONE FOTOGRAFICA	
FTAX - Genere	documentazione allegata
FTAP - Tipo	fotografia b/n
FTAN - Codice identificativo	SBAS FI 247272

BIB - BIBLIOGRAFIA

BIBX - Genere	bibliografia specifica
BIBA - Autore	Alessandro Franchi
BIBD - Anno di edizione	1976
BIBH - Sigla per citazione	00007099
BIBN - V., pp., nn.	p. 21, 22, p. 105, inv. 220
BIBI - V., tavv., figg.	fig. 8 b, 9 a

BIB - BIBLIOGRAFIA

BIBX - Genere	bibliografia specifica
BIBA - Autore	Del Bravo C.
BIBD - Anno di edizione	1972
BIBH - Sigla per citazione	00000603
BIBI - V., tavv., figg.	vol. II, 2, tav. LIX

MST - MOSTRE

MSTT - Titolo	Alessandro Franchi
MSTL - Luogo	Prato
MSTD - Data	1976

AD - ACCESSO AI DATI**ADS - SPECIFICHE DI ACCESSO AI DATI**

ADSP - Profilo di accesso	3
ADSM - Motivazione	scheda di bene non adeguatamente sorvegliabile

CM - COMPILAZIONE**CMP - COMPILAZIONE**

CMPD - Data	1977
CMPN - Nome	Natali A.
FUR - Funzionario responsabile	Meloni Trkulja S. A.

RVM - TRASCRIZIONE PER INFORMATIZZAZIONE

RVMD - Data	2006
RVMN - Nome	ART PAST/ Malquori A.

AGG - AGGIORNAMENTO - REVISIONE

AGGD - Data	2006
AGGN - Nome	ARTPAST
AGGF - Funzionario responsabile	NR (recupero pregresso)