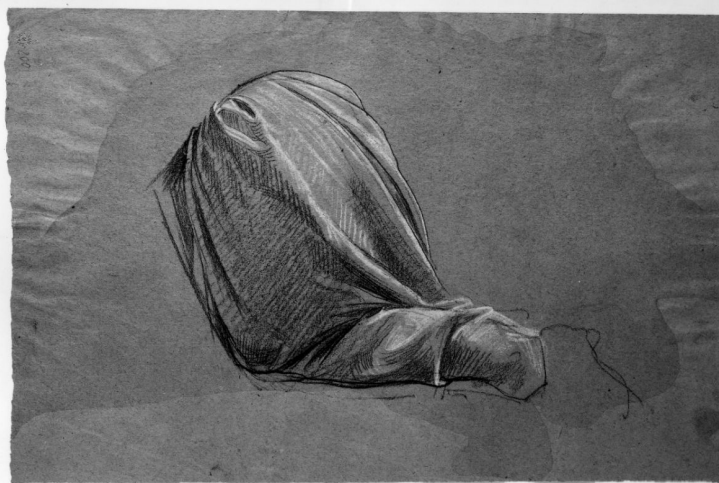


SCHEDA



CD - CODICI

| | |
|---------------------------------|----------|
| TSK - Tipo Scheda | D |
| LIR - Livello ricerca | C |
| NCT - CODICE UNIVOCO | |
| NCTR - Codice regione | 09 |
| NCTN - Numero catalogo generale | 00134252 |
| ESC - Ente schedatore | S17 |
| ECP - Ente competente | S128 |

RV - RELAZIONI

RVE - STRUTTURA COMPLESSA

| | |
|---------------------------|------------|
| RVEL - Livello | 2 |
| RVER - Codice bene radice | 0900134252 |

OG - OGGETTO

OGT - OGGETTO

| | |
|--------------------|----------------------|
| OGTD - Definizione | disegno preparatorio |
| OGTP - Posizione | verso |

SGT - SOGGETTO

| | |
|------------------------|--------------------|
| SGTI - Identificazione | studio di pannello |
|------------------------|--------------------|

LC - LOCALIZZAZIONE GEOGRAFICO-AMMINISTRATIVA

PVC - LOCALIZZAZIONE GEOGRAFICO-AMMINISTRATIVA ATTUALE

| | |
|------------------|---------|
| PVCS - Stato | Italia |
| PVCR - Regione | Toscana |
| PVCP - Provincia | PO |
| PVCC - Comune | Prato |

LDC - COLLOCAZIONE SPECIFICA

UB - UBICAZIONE E DATI PATRIMONIALI

INV - INVENTARIO DI MUSEO O SOPRINTENDENZA

| | |
|---------------|------------------|
| INVN - Numero | inv. disegni 200 |
|---------------|------------------|

| | |
|--|--------------------------------------|
| INVD - Data | 1976 |
| LA - ALTRE LOCALIZZAZIONI GEOGRAFICO-AMMINISTRATIVE | |
| TCL - Tipo di localizzazione | luogo di provenienza |
| PRV - LOCALIZZAZIONE GEOGRAFICO-AMMINISTRATIVA | |
| PRVR - Regione | Toscana |
| PRVP - Provincia | SI |
| PRVC - Comune | Siena |
| PRC - COLLOCAZIONE SPECIFICA | |
| PRD - DATA | |
| PRDU - Data uscita | 1911 |
| RO - RAPPORTO | |
| ROF - RAPPORTO OPERA FINALE/ORIGINALE | |
| ROFF - Stadio opera | disegno preparatorio parziale |
| ROFO - Opera finale /originale | dipinto |
| ROFS - Soggetto opera finale/originale | Melchisedec |
| ROFA - Autore opera finale /originale | Franchi Alessandro |
| ROFD - Datazione opera finale/originale | 1872/ 1876 |
| ROFC - Collocazione opera finale/originale | PO/ Prato/ Duomo/ Cappella Vinaccesi |
| DT - CRONOLOGIA | |
| DTZ - CRONOLOGIA GENERICA | |
| DTZG - Secolo | sec. XIX |
| DTS - CRONOLOGIA SPECIFICA | |
| DTSI - Da | 1872 |
| DTSF - A | 1876 |
| DTM - Motivazione cronologia | documentazione |
| AU - DEFINIZIONE CULTURALE | |
| AUT - AUTORE | |
| AUTM - Motivazione dell'attribuzione | bibliografia |
| AUTN - Nome scelto | Franchi Alessandro |
| AUTA - Dati anagrafici | 1838/ 1914 |
| AUTH - Sigla per citazione | 00002287 |
| MT - DATI TECNICI | |
| MTC - Materia e tecnica | carta colorata/ carboncino/ gessetto |
| MIS - MISURE | |
| MISU - Unità | mm |
| MISA - Altezza | 322 |
| MISL - Larghezza | 213 |

| | |
|--|---|
| FIL - Filigrana | non esiste |
| CO - CONSERVAZIONE | |
| STC - STATO DI CONSERVAZIONE | |
| STCC - Stato di conservazione | discreto |
| STCS - Indicazioni specifiche | Il foglio presenta spiegazzature presso i margini per l'effetto del fissatore; fori sparsi sul margine superiore; macchie sparse di varia natura; tracce di carboncino e sanguigna (r.v.). Un'ampia sgoratura dovuta al fissatore, applicato al recto e filtrato anche sul verso (v.). Restauro 1973-74: il foglio è stato disinfestato e montato in passe-partout. |
| RS - RESTAURI | |
| RST - RESTAURI | |
| RSTD - Data | 1973/ 1974 |
| DA - DATI ANALITICI | |
| DES - DESCRIZIONE | |
| DESO - Indicazioni sull'oggetto | Uno studio di pannello per una figura in ginocchio. |
| DESI - Codifica Iconclass | NR (recupero pregresso) |
| DESS - Indicazioni sul soggetto | NR (recupero pregresso) |
| NSC - Notizie storico-critiche | Sul verso uno studio per un'opera non identificata. |
| TU - CONDIZIONE GIURIDICA E VINCOLI | |
| ACQ - ACQUISIZIONE | |
| ACQT - Tipo acquisizione | donazione |
| ACQD - Data acquisizione | 1911 |
| CDG - CONDIZIONE GIURIDICA | |
| CDGG - Indicazione generica | proprietà Ente pubblico territoriale |
| DO - FONTI E DOCUMENTI DI RIFERIMENTO | |
| FTA - DOCUMENTAZIONE FOTOGRAFICA | |
| FTAX - Genere | documentazione allegata |
| FTAP - Tipo | fotografia b/n |
| FTAN - Codice identificativo | SBAS FI 258244 |
| BIB - BIBLIOGRAFIA | |
| BIBX - Genere | bibliografia specifica |
| BIBA - Autore | Alessandro Franchi |
| BIBD - Anno di edizione | 1976 |
| BIBH - Sigla per citazione | 00007099 |
| BIBN - V., pp., nn. | p. 103, inv. 200 |
| AD - ACCESSO AI DATI | |
| ADS - SPECIFICHE DI ACCESSO AI DATI | |
| ADSP - Profilo di accesso | 3 |
| ADSM - Motivazione | scheda di bene non adeguatamente sorvegliabile |
| CM - COMPILAZIONE | |

CMP - COMPILAZIONE

| | |
|---------------------------------------|----------------------|
| CMPD - Data | 1977 |
| CMPN - Nome | Natali A. |
| FUR - Funzionario responsabile | Meloni Trkulja S. A. |

RVM - TRASCRIZIONE PER INFORMATIZZAZIONE

| | |
|--------------------|-----------------------|
| RVMD - Data | 2006 |
| RVMN - Nome | ART PAST/ Malquori A. |

AGG - AGGIORNAMENTO - REVISIONE

| | |
|--|-------------------------|
| AGGD - Data | 2006 |
| AGGN - Nome | ARTPAST |
| AGGF - Funzionario responsabile | NR (recupero pregresso) |