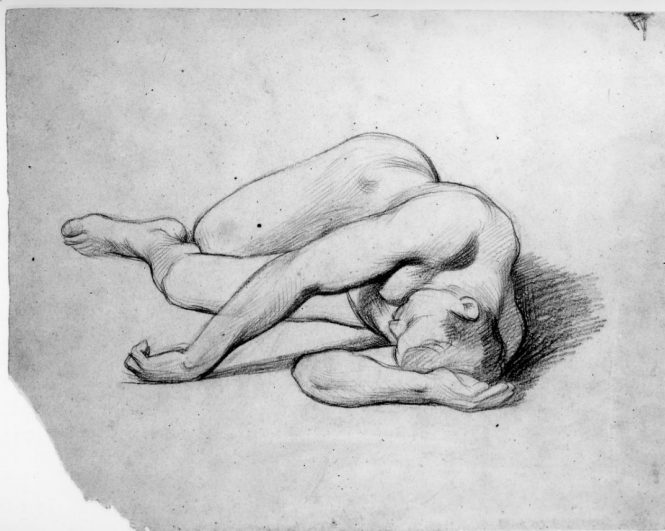


SCHEDA



CD - CODICI

TSK - Tipo Scheda	D
LIR - Livello ricerca	C
NCT - CODICE UNIVOCO	
NCTR - Codice regione	09
NCTN - Numero catalogo generale	00134258
ESC - Ente schedatore	S17
ECP - Ente competente	S128

RV - RELAZIONI

RVE - STRUTTURA COMPLESSA

RVEL - Livello 0

OG - OGGETTO

OGT - OGGETTO

OGTD - Definizione disegno preparatorio

SGT - SOGGETTO

SGTI - Identificazione studio di nudo; studio di figura panneggiata

LC - LOCALIZZAZIONE GEOGRAFICO-AMMINISTRATIVA

PVC - LOCALIZZAZIONE GEOGRAFICO-AMMINISTRATIVA ATTUALE

PVCS - Stato Italia
PVCR - Regione Toscana
PVCP - Provincia PO
PVCC - Comune Prato

LDC - COLLOCAZIONE SPECIFICA

UB - UBICAZIONE E DATI PATRIMONIALI

INV - INVENTARIO DI MUSEO O SOPRINTENDENZA

INVN - Numero inv. disegni 206
INVD - Data 1976

LA - ALTRE LOCALIZZAZIONI GEOGRAFICO-AMMINISTRATIVE

TCL - Tipo di localizzazione	luogo di provenienza
-------------------------------------	----------------------

PRV - LOCALIZZAZIONE GEOGRAFICO-AMMINISTRATIVA

PRVR - Regione	Toscana
-----------------------	---------

PRVP - Provincia	SI
-------------------------	----

PRVC - Comune	Siena
----------------------	-------

PRC - COLLOCAZIONE SPECIFICA**PRD - DATA**

PRDU - Data uscita	1911
---------------------------	------

RO - RAPPORTO**ROF - RAPPORTO OPERA FINALE/ORIGINALE**

ROFF - Stadio opera	disegno preparatorio
----------------------------	----------------------

ROFO - Opera finale /originale	dipinto
---------------------------------------	---------

ROFS - Soggetto opera finale/originale	Il serpente di bronzo
---	-----------------------

ROFA - Autore opera finale /originale	Franchi Alessandro
--	--------------------

ROFD - Datazione opera finale/originale	1872/ 1876
--	------------

ROFC - Collocazione opera finale/originale	PO/ Prato/ Duomo/ Cappella Vinaccesi
---	--------------------------------------

DT - CRONOLOGIA**DTZ - CRONOLOGIA GENERICA**

DTZG - Secolo	sec. XIX
----------------------	----------

DTS - CRONOLOGIA SPECIFICA

DTSI - Da	1872
------------------	------

DTSF - A	1876
-----------------	------

DTM - Motivazione cronologia	documentazione
-------------------------------------	----------------

AU - DEFINIZIONE CULTURALE**AUT - AUTORE**

AUTM - Motivazione dell'attribuzione	bibliografia
---	--------------

AUTN - Nome scelto	Franchi Alessandro
---------------------------	--------------------

AUTA - Dati anagrafici	1838/ 1914
-------------------------------	------------

AUTH - Sigla per citazione	00002287
-----------------------------------	----------

MT - DATI TECNICI

MTC - Materia e tecnica	cartoncino bianco/ sanguigna
--------------------------------	------------------------------

MIS - MISURE

MISU - Unità	mm
---------------------	----

MISA - Altezza	249
-----------------------	-----

MISL - Larghezza	320
-------------------------	-----

FIL - Filigrana	non esiste
------------------------	------------

CO - CONSERVAZIONE**STC - STATO DI CONSERVAZIONE****STCC - Stato di conservazione**

discreto

STCS - Indicazioni specifiche

Il foglio presenta una vistosa lacuna all'angolo inferiore sinistro; un foro presso la metà di ogni margine; ingiallimento irregolare; piccole macchie sparse di varia natura; tracce di sanguigna. Restauro 1973-74: il foglio è stato appoggiato ad un supporto di carta Canson color avorio; è stato disinfestato e montato in passe-partout.

RS - RESTAURI**RST - RESTAURI****RSTD - Data**

1973/ 1974

DA - DATI ANALITICI**DES - DESCRIZIONE****DESO - Indicazioni sull'oggetto**

Uno studio di nudo sdraiato su un fianco (r.). Due studi di figura panneggiata (v).

DESI - Codifica Iconclass

NR (recupero pregresso)

DESS - Indicazioni sul soggetto

NR (recupero pregresso)

NSC - Notizie storico-critiche

Studi preparatori per Il serpente di bronzo, affresco della Cappella Vinaccesi nel Duomo di Prato. (Affreschi della Cappella Vinaccesi 1872-1876).

TU - CONDIZIONE GIURIDICA E VINCOLI**ACQ - ACQUISIZIONE****ACQT - Tipo acquisizione**

donazione

ACQD - Data acquisizione

1911

CDG - CONDIZIONE GIURIDICA**CDGG - Indicazione generica**

proprietà Ente pubblico territoriale

DO - FONTI E DOCUMENTI DI RIFERIMENTO**FTA - DOCUMENTAZIONE FOTOGRAFICA****FTAX - Genere**

documentazione allegata

FTAP - Tipo

fotografia b/n

FTAN - Codice identificativo

SBAS FI 258159

FTA - DOCUMENTAZIONE FOTOGRAFICA**FTAX - Genere**

documentazione allegata

FTAP - Tipo

fotografia b/n

BIB - BIBLIOGRAFIA**BIBX - Genere**

bibliografia specifica

BIBA - Autore

Alessandro Franchi

BIBD - Anno di edizione

1976

BIBH - Sigla per citazione

00007099

BIBN - V., pp., nn.

p. 63, 65; p. 103, inv. 206

BIBI - V., tavv., figg.

fig. 51 a, 57 c

BIB - BIBLIOGRAFIA

BIBX - Genere	bibliografia specifica
BIBA - Autore	Del Bravo C.
BIBD - Anno di edizione	1972
BIBH - Sigla per citazione	00000603
BIBI - V., tavv., figg.	vol. II, 2, tav. XLVII
MST - MOSTRE	
MSTT - Titolo	Alessandro Franchi
MSTL - Luogo	Prato
MSTD - Data	1976
AD - ACCESSO AI DATI	
ADS - SPECIFICHE DI ACCESSO AI DATI	
ADSP - Profilo di accesso	3
ADSM - Motivazione	scheda di bene non adeguatamente sorvegliabile
CM - COMPILAZIONE	
CMP - COMPILAZIONE	
CMPD - Data	1977
CMPN - Nome	Natali A.
FUR - Funzionario responsabile	Meloni Trkulja S. A.
RVM - TRASCRIZIONE PER INFORMATIZZAZIONE	
RVMD - Data	2006
RVMN - Nome	ART PAST/ Malquori A.
AGG - AGGIORNAMENTO - REVISIONE	
AGGD - Data	2006
AGGN - Nome	ARTPAST
AGGF - Funzionario responsabile	NR (recupero pregresso)