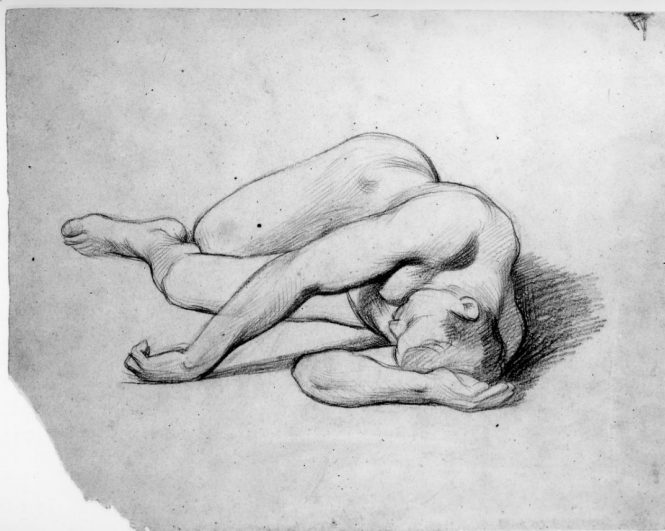


SCHEDA



CD - CODICI

| | |
|---------------------------------|----------|
| TSK - Tipo Scheda | D |
| LIR - Livello ricerca | C |
| NCT - CODICE UNIVOCO | |
| NCTR - Codice regione | 09 |
| NCTN - Numero catalogo generale | 00134258 |
| ESC - Ente schedatore | S17 |
| ECP - Ente competente | S128 |

RV - RELAZIONI

RVE - STRUTTURA COMPLESSA

| | |
|---------------------------|------------|
| RVEL - Livello | 1 |
| RVER - Codice bene radice | 0900134258 |

OG - OGGETTO

OGT - OGGETTO

| | |
|--------------------|----------------------|
| OGTD - Definizione | disegno preparatorio |
| OGTP - Posizione | recto |

SGT - SOGGETTO

| | |
|------------------------|----------------|
| SGTI - Identificazione | studio di nudo |
|------------------------|----------------|

LC - LOCALIZZAZIONE GEOGRAFICO-AMMINISTRATIVA

PVC - LOCALIZZAZIONE GEOGRAFICO-AMMINISTRATIVA ATTUALE

| | |
|------------------|---------|
| PVCS - Stato | Italia |
| PVCR - Regione | Toscana |
| PVCP - Provincia | PO |
| PVCC - Comune | Prato |

LDC - COLLOCAZIONE SPECIFICA

UB - UBICAZIONE E DATI PATRIMONIALI

INV - INVENTARIO DI MUSEO O SOPRINTENDENZA

| | |
|--|--------------------------------------|
| INVN - Numero | inv. disegni 206 |
| INVD - Data | 1976 |
| LA - ALTRE LOCALIZZAZIONI GEOGRAFICO-AMMINISTRATIVE | |
| TCL - Tipo di localizzazione | luogo di provenienza |
| PRV - LOCALIZZAZIONE GEOGRAFICO-AMMINISTRATIVA | |
| PRVR - Regione | Toscana |
| PRVP - Provincia | SI |
| PRVC - Comune | Siena |
| PRC - COLLOCAZIONE SPECIFICA | |
| PRD - DATA | |
| PRDU - Data uscita | 1911 |
| RO - RAPPORTO | |
| ROF - RAPPORTO OPERA FINALE/ORIGINALE | |
| ROFF - Stadio opera | disegno preparatorio |
| ROFO - Opera finale /originale | dipinto |
| ROFS - Soggetto opera finale/originale | Il serpente di bronzo |
| ROFA - Autore opera finale /originale | Franchi Alessandro |
| ROFD - Datazione opera finale/originale | 1872/ 1876 |
| ROFC - Collocazione opera finale/originale | PO/ Prato/ Duomo/ Cappella Vinaccesi |
| DT - CRONOLOGIA | |
| DTZ - CRONOLOGIA GENERICA | |
| DTZG - Secolo | sec. XIX |
| DTS - CRONOLOGIA SPECIFICA | |
| DTSI - Da | 1872 |
| DTSF - A | 1876 |
| DTM - Motivazione cronologia | documentazione |
| AU - DEFINIZIONE CULTURALE | |
| AUT - AUTORE | |
| AUTM - Motivazione dell'attribuzione | bibliografia |
| AUTN - Nome scelto | Franchi Alessandro |
| AUTA - Dati anagrafici | 1838/ 1914 |
| AUTH - Sigla per citazione | 00002287 |
| MT - DATI TECNICI | |
| MTC - Materia e tecnica | cartoncino bianco/ sanguigna |
| MIS - MISURE | |
| MISU - Unità | mm |
| MISA - Altezza | 249 |

| | |
|--|--|
| MISL - Larghezza | 320 |
| FIL - Filigrana | non esiste |
| CO - CONSERVAZIONE | |
| STC - STATO DI CONSERVAZIONE | |
| STCC - Stato di conservazione | discreto |
| STCS - Indicazioni specifiche | Il foglio presenta una vistosa lacuna all'angolo inferiore sinistro; un foro presso la metà di ogni margine; ingiallimento irregolare; piccole macchie sparse di varia natura; tracce di sanguigna. Restauro 1973-74: il foglio è stato appoggiato ad un supporto di carta Canson color avorio; è stato disinfestato e montato in passe-partout. |
| RS - RESTAURI | |
| RST - RESTAURI | |
| RSTD - Data | 1973/ 1974 |
| DA - DATI ANALITICI | |
| DES - DESCRIZIONE | |
| DESO - Indicazioni sull'oggetto | Uno studio di nudo sdraiato su un fianco. |
| DESI - Codifica Iconclass | NR (recupero pregresso) |
| DESS - Indicazioni sul soggetto | Nudi femminili. |
| ISR - ISCRIZIONI | |
| ISRC - Classe di appartenenza | documentaria |
| ISRS - Tecnica di scrittura | a impressione |
| ISRP - Posizione | r.: presso l'angolo inferiore destro |
| ISRI - Trascrizione | Comune di Prato |
| NSC - Notizie storico-critiche | Studio preparatorio per Il serpente di bronzo, affresco della Cappella Vinaccesi nel Duomo di Prato. (Affreschi della Cappella Vinaccesi 1872-1876). |
| TU - CONDIZIONE GIURIDICA E VINCOLI | |
| ACQ - ACQUISIZIONE | |
| ACQT - Tipo acquisizione | donazione |
| ACQD - Data acquisizione | 1911 |
| CDG - CONDIZIONE GIURIDICA | |
| CDGG - Indicazione generica | proprietà Ente pubblico territoriale |
| DO - FONTI E DOCUMENTI DI RIFERIMENTO | |
| FTA - DOCUMENTAZIONE FOTOGRAFICA | |
| FTAX - Genere | documentazione allegata |
| FTAP - Tipo | fotografia b/n |
| FTAN - Codice identificativo | SBAS FI 258159 |
| BIB - BIBLIOGRAFIA | |
| BIBX - Genere | bibliografia specifica |
| BIBA - Autore | Alessandro Franchi |

| | |
|---|--|
| BIBD - Anno di edizione | 1976 |
| BIBH - Sigla per citazione | 00007099 |
| BIBN - V., pp., nn. | p. 63, 65; p. 103, inv. 206 |
| BIBI - V., tavv., figg. | fig. 51 a, 57 c |
| BIB - BIBLIOGRAFIA | |
| BIBX - Genere | bibliografia specifica |
| BIBA - Autore | Del Bravo C. |
| BIBD - Anno di edizione | 1972 |
| BIBH - Sigla per citazione | 00000603 |
| BIBI - V., tavv., figg. | vol. II, 2, tav. XLVII |
| MST - MOSTRE | |
| MSTT - Titolo | Alessandro Franchi |
| MSTL - Luogo | Prato |
| MSTD - Data | 1976 |
| AD - ACCESSO AI DATI | |
| ADS - SPECIFICHE DI ACCESSO AI DATI | |
| ADSP - Profilo di accesso | 3 |
| ADSM - Motivazione | scheda di bene non adeguatamente sorvegliabile |
| CM - COMPILAZIONE | |
| CMP - COMPILAZIONE | |
| CMPD - Data | 1977 |
| CMPN - Nome | Natali A. |
| FUR - Funzionario responsabile | Meloni Trkulja S. A. |
| RVM - TRASCRIZIONE PER INFORMATIZZAZIONE | |
| RVMD - Data | 2006 |
| RVMN - Nome | ART PAST/ Malquori A. |
| AGG - AGGIORNAMENTO - REVISIONE | |
| AGGD - Data | 2006 |
| AGGN - Nome | ARTPAST |
| AGGF - Funzionario responsabile | NR (recupero pregresso) |