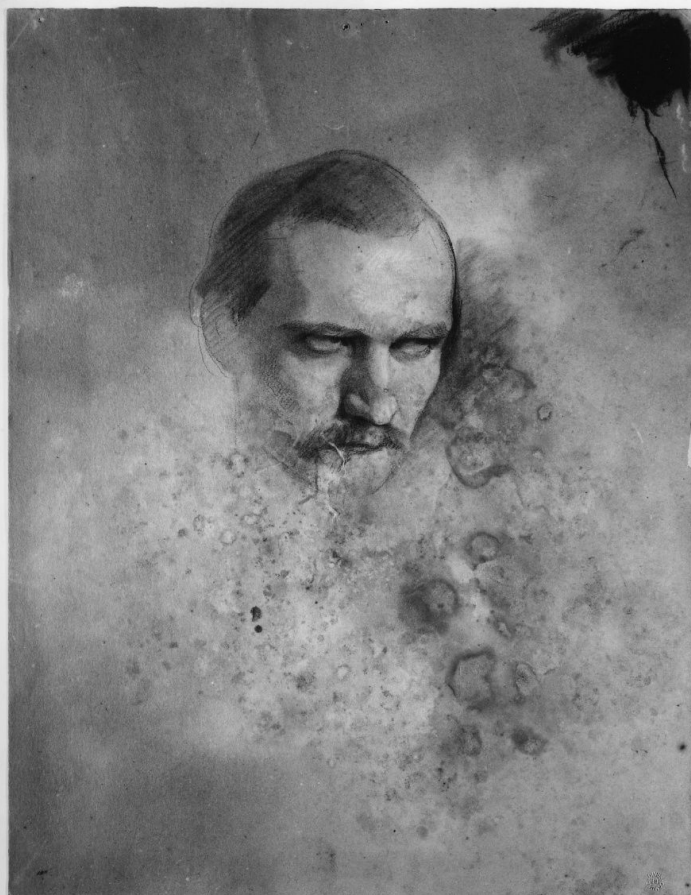


SCHEDA



CD - CODICI

TSK - Tipo Scheda	D
LIR - Livello ricerca	C
NCT - CODICE UNIVOCO	
NCTR - Codice regione	09
NCTN - Numero catalogo generale	00134222
ESC - Ente schedatore	S17
ECP - Ente competente	S128

RV - RELAZIONI

RVE - STRUTTURA COMPLESSA

RVEL - Livello	0
----------------	---

OG - OGGETTO

OGT - OGGETTO

OGTD - Definizione	disegno preparatorio
--------------------	----------------------

SGT - SOGGETTO

SGTI - Identificazione	studio di testa; studio di nudo
------------------------	---------------------------------

LC - LOCALIZZAZIONE GEOGRAFICO-AMMINISTRATIVA

PVC - LOCALIZZAZIONE GEOGRAFICO-AMMINISTRATIVA ATTUALE

PVCS - Stato	Italia
PVCR - Regione	Toscana
PVCP - Provincia	PO
PVCC - Comune	Prato
LDC - COLLOCAZIONE SPECIFICA	
UB - UBICAZIONE E DATI PATRIMONIALI	
INV - INVENTARIO DI MUSEO O SOPRINTENDENZA	
INVN - Numero	inv. disegni 170
INVD - Data	1976
LA - ALTRE LOCALIZZAZIONI GEOGRAFICO-AMMINISTRATIVE	
TCL - Tipo di localizzazione	luogo di provenienza
PRV - LOCALIZZAZIONE GEOGRAFICO-AMMINISTRATIVA	
PRVR - Regione	Toscana
PRVP - Provincia	SI
PRVC - Comune	Siena
PRC - COLLOCAZIONE SPECIFICA	
PRD - DATA	
PRDU - Data uscita	1911
DT - CRONOLOGIA	
DTZ - CRONOLOGIA GENERICA	
DTZG - Secolo	sec. XIX
DTZS - Frazione di secolo	seconda metà
DTS - CRONOLOGIA SPECIFICA	
DTSI - Da	1850
DTSE - A	1899
DTM - Motivazione cronologia	documentazione
AU - DEFINIZIONE CULTURALE	
AUT - AUTORE	
AUTM - Motivazione dell'attribuzione	bibliografia
AUTN - Nome scelto	Franchi Alessandro
AUTA - Dati anagrafici	1838/ 1914
AUTH - Sigla per citazione	00002287
MT - DATI TECNICI	
MTC - Materia e tecnica	carta colorata/ carboncino/ sanguigna/ biacca/ gessetto
MIS - MISURE	
MISU - Unità	mm
MISA - Altezza	312
MISL - Larghezza	237
FIL - Filigrana	non esiste
CO - CONSERVAZIONE	

STC - STATO DI CONSERVAZIONE**STCC - Stato di conservazione**

mediocre

STCS - Indicazioni specifiche

Nel 1972 il foglio presentava spiegazzature evidenti; fori lungo il margine superiore; macchie di muffa accentuate nella metà inferiore, per questo il foglio presenta crettature nella zona centrale con perdita di cellulosa dalla carta; ingiallimento irregolare; tracce di carboncino (r.v.).

RS - RESTAURI**RST - RESTAURI****RSTD - Data**

1973/ 1974

DA - DATI ANALITICI**DES - DESCRIZIONE****DESO - Indicazioni sull'oggetto**

Uno studio di volto con baffi (r.). Due studi di nudi seduti (v.).
Tecnica: carboncino, sanguigna bianca e sfumino su carta marroncina (r.); sanguigna e gessetto (v.).

DESI - Codifica Iconclass

NR (recupero pregresso)

DESS - Indicazioni sul soggetto

NR (recupero pregresso)

NSC - Notizie storico-critiche

Sul recto uno studio preparatorio per Il profeta Isaia, affresco della Cappella Vinaccesi nel Duomo di Prato. (Affreschi della Cappella Vinaccesi 1872-1876). Sul verso due studi per un'opera non identificata.

TU - CONDIZIONE GIURIDICA E VINCOLI**ACQ - ACQUISIZIONE****ACQT - Tipo acquisizione**

donazione

ACQD - Data acquisizione

1911

CDG - CONDIZIONE GIURIDICA**CDGG - Indicazione generica**

proprietà Ente pubblico territoriale

DO - FONTI E DOCUMENTI DI RIFERIMENTO**FTA - DOCUMENTAZIONE FOTOGRAFICA****FTAX - Genere**

documentazione allegata

FTAP - Tipo

fotografia b/n

FTAN - Codice identificativo

SBAS FI 258349

FTA - DOCUMENTAZIONE FOTOGRAFICA**FTAX - Genere**

documentazione allegata

FTAP - Tipo

fotografia b/n

FTA - DOCUMENTAZIONE FOTOGRAFICA**FTAX - Genere**

documentazione allegata

FTAP - Tipo

fotografia b/n

FTA - DOCUMENTAZIONE FOTOGRAFICA**FTAX - Genere**

documentazione allegata

FTAP - Tipo

fotografia b/n

BIB - BIBLIOGRAFIA**BIBX - Genere**

bibliografia specifica

BIBA - Autore	Alessandro Franchi
BIBD - Anno di edizione	1976
BIBH - Sigla per citazione	00007099
BIBN - V., pp., nn.	pp. 57, 77; p. 99, inv. 170
BIBI - V., tavv., figg.	fig. 42 b
BIB - BIBLIOGRAFIA	
BIBX - Genere	bibliografia specifica
BIBA - Autore	Del Bravo C.
BIBD - Anno di edizione	1972
BIBH - Sigla per citazione	00000603
BIBI - V., tavv., figg.	vol. II, 2, tav. LIII
MST - MOSTRE	
MSTT - Titolo	Alessandro Franchi
MSTL - Luogo	Prato
MSTD - Data	1976
AD - ACCESSO AI DATI	
ADS - SPECIFICHE DI ACCESSO AI DATI	
ADSP - Profilo di accesso	3
ADSM - Motivazione	scheda di bene non adeguatamente sorvegliabile
CM - COMPILAZIONE	
CMP - COMPILAZIONE	
CMPD - Data	1977
CMPN - Nome	Natali A.
FUR - Funzionario responsabile	Meloni Trkulja S. A.
RVM - TRASCRIZIONE PER INFORMATIZZAZIONE	
RVMD - Data	2006
RVMN - Nome	ART PAST/ Malquori A.
AGG - AGGIORNAMENTO - REVISIONE	
AGGD - Data	2006
AGGN - Nome	ARTPAST
AGGF - Funzionario responsabile	NR (recupero pregresso)
AN - ANNOTAZIONI	