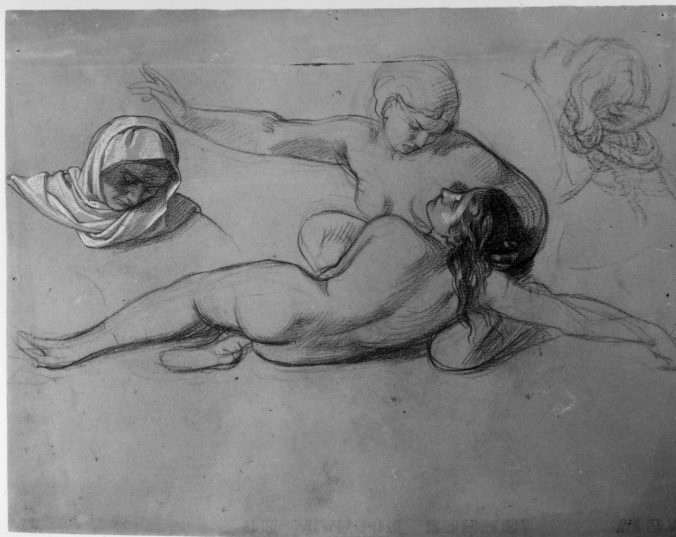


# SCHEDA



## CD - CODICI

TSK - Tipo Scheda	D
LIR - Livello ricerca	C
NCT - CODICE UNIVOCO	
NCTR - Codice regione	09
NCTN - Numero catalogo generale	00134180
ESC - Ente schedatore	S17
ECP - Ente competente	S128

## RV - RELAZIONI

### RVE - STRUTTURA COMPLESSA

RVEL - Livello	0
----------------	---

## OG - OGGETTO

### OGT - OGGETTO

OGTD - Definizione	disegno preparatorio
--------------------	----------------------

### SGT - SOGGETTO

SGTI - Identificazione	studio di composizione; studio di testa; studio di figura panneggiata
------------------------	---

## LC - LOCALIZZAZIONE GEOGRAFICO-AMMINISTRATIVA

### PVC - LOCALIZZAZIONE GEOGRAFICO-AMMINISTRATIVA ATTUALE

PVCS - Stato	Italia
PVCR - Regione	Toscana
PVCP - Provincia	PO
PVCC - Comune	Prato

### LDC - COLLOCAZIONE SPECIFICA

## UB - UBICAZIONE E DATI PATRIMONIALI

### INV - INVENTARIO DI MUSEO O SOPRINTENDENZA

INVN - Numero	inv. disegni 128
INVD - Data	1976

**LA - ALTRE LOCALIZZAZIONI GEOGRAFICO-AMMINISTRATIVE**

<b>TCL - Tipo di localizzazione</b>	luogo di provenienza
-------------------------------------	----------------------

**PRV - LOCALIZZAZIONE GEOGRAFICO-AMMINISTRATIVA**

<b>PRVR - Regione</b>	Toscana
-----------------------	---------

<b>PRVP - Provincia</b>	SI
-------------------------	----

<b>PRVC - Comune</b>	Siena
----------------------	-------

**PRC - COLLOCAZIONE SPECIFICA****PRD - DATA**

<b>PRDU - Data uscita</b>	1911
---------------------------	------

**RO - RAPPORTO****ROF - RAPPORTO OPERA FINALE/ORIGINALE**

<b>ROFF - Stadio opera</b>	disegno preparatorio parziale
----------------------------	-------------------------------

<b>ROFO - Opera finale /originale</b>	dipinto
---------------------------------------	---------

<b>ROFS - Soggetto opera finale/originale</b>	Il serpente di bronzo
---	-----------------------

<b>ROFA - Autore opera finale /originale</b>	Franchi Alessandro
--	--------------------

<b>ROFD - Datazione opera finale/originale</b>	1872/ 1876
--	------------

<b>ROFC - Collocazione opera finale/originale</b>	PO/ Prato/ Duomo/ Cappella Vinaccesi
---	--------------------------------------

**DT - CRONOLOGIA****DTZ - CRONOLOGIA GENERICA**

<b>DTZG - Secolo</b>	sec. XIX
----------------------	----------

**DTS - CRONOLOGIA SPECIFICA**

<b>DTSI - Da</b>	1872
------------------	------

<b>DTSF - A</b>	1876
-----------------	------

<b>DTM - Motivazione cronologia</b>	documentazione
-------------------------------------	----------------

**AU - DEFINIZIONE CULTURALE****AUT - AUTORE**

<b>AUTM - Motivazione dell'attribuzione</b>	bibliografia
---	--------------

<b>AUTN - Nome scelto</b>	Franchi Alessandro
---------------------------	--------------------

<b>AUTA - Dati anagrafici</b>	1838/ 1914
-------------------------------	------------

<b>AUTH - Sigla per citazione</b>	00002287
-----------------------------------	----------

**MT - DATI TECNICI**

<b>MTC - Materia e tecnica</b>	carta colorata/ sanguigna/ biacca/ carboncino
--------------------------------	---

**MIS - MISURE**

<b>MISU - Unità</b>	mm
---------------------	----

<b>MISA - Altezza</b>	239
-----------------------	-----

<b>MISL - Larghezza</b>	311
-------------------------	-----

<b>FIL - Filigrana</b>	non esiste
------------------------	------------

**CO - CONSERVAZIONE****STC - STATO DI CONSERVAZIONE****STCC - Stato di conservazione**

mediocre

**STCS - Indicazioni specifiche**

Il foglio presenta una evidente piegatura orizzontale presso il margine superiore; numerosi fori presso imargini superiore destro e sinistro; ingiallimento irregolare. Numerose macchie di carboncino e sanguigna (r.v.). Due vistose macchie (v.).

**RS - RESTAURI****RST - RESTAURI****RSTD - Data**

1973/ 1974

**DA - DATI ANALITICI****DES - DESCRIZIONE****DESO - Indicazioni sull'oggetto**

Al centro del foglio uno studio di due nudi femminili, di cui uno sdraiato su un fianco; presso il margine sinistro uno studio di testa reclinata panneggiata; presso l'angolo superiore destro un abbozzo di testa (r.). Uno studio di figura anneggiata con le braccia alzate; nella metà inferiore del foglio un abbozzo poco leggibile (v.).

**DESI - Codifica Iconclass**

NR (recupero pregresso)

**DESS - Indicazioni sul soggetto**

NR (recupero pregresso)

**NSC - Notizie storico-critiche**

Sul recto tre studi preparatori per Il serpente di bronzo, affresco della Cappella Vinaccesi nel Duomo di Prato. Sul verso uno studio per il medesimo affresco. (Affreschi della Cappella Vinaccesi 1872-1876).

**TU - CONDIZIONE GIURIDICA E VINCOLI****ACQ - ACQUISIZIONE****ACQT - Tipo acquisizione**

donazione

**ACQD - Data acquisizione**

1911

**CDG - CONDIZIONE GIURIDICA****CDGG - Indicazione generica**

proprietà Ente pubblico territoriale

**DO - FONTI E DOCUMENTI DI RIFERIMENTO****FTA - DOCUMENTAZIONE FOTOGRAFICA****FTAX - Genere**

documentazione allegata

**FTAP - Tipo**

fotografia b/n

**FTAN - Codice identificativo**

SBAS FI 247260

**FTA - DOCUMENTAZIONE FOTOGRAFICA****FTAX - Genere**

documentazione allegata

**FTAP - Tipo**

fotografia b/n

**BIB - BIBLIOGRAFIA****BIBX - Genere**

bibliografia specifica

**BIBA - Autore**

Alessandro Franchi

**BIBD - Anno di edizione**

1976

**BIBH - Sigla per citazione**

00007099

**BIBN - V., pp., nn.**

p. 64; p. 93, inv. 128

**BIBI - V., tavv., figg.**

fig. 54 a

**MST - MOSTRE****MSTT - Titolo** Alessandro Franchi**MSTL - Luogo** Prato**MSTD - Data** 1976**AD - ACCESSO AI DATI****ADS - SPECIFICHE DI ACCESSO AI DATI****ADSP - Profilo di accesso** 3**ADSM - Motivazione** scheda di bene non adeguatamente sorvegliabile**CM - COMPILAZIONE****CMP - COMPILAZIONE****CMPD - Data** 1977**CMPN - Nome** Natali A.**FUR - Funzionario responsabile** Meloni Trkulja S. A.**RVM - TRASCRIZIONE PER INFORMATIZZAZIONE****RVMD - Data** 2006**RVMN - Nome** ART PAST/ Malquori A.**AGG - AGGIORNAMENTO - REVISIONE****AGGD - Data** 2006**AGGN - Nome** ARTPAST**AGGF - Funzionario responsabile** NR (recupero pregresso)**AN - ANNOTAZIONI**