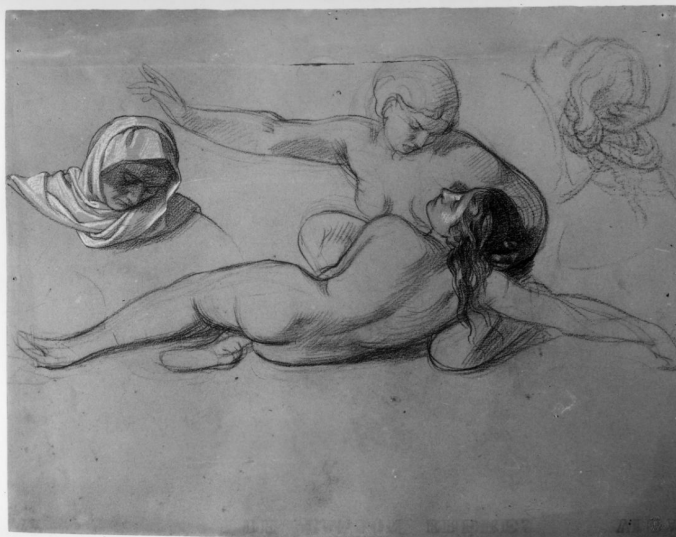


SCHEDA



CD - CODICI

TSK - Tipo Scheda	D
LIR - Livello ricerca	C
NCT - CODICE UNIVOCO	
NCTR - Codice regione	09
NCTN - Numero catalogo generale	00134180
ESC - Ente schedatore	S17
ECP - Ente competente	S128

RV - RELAZIONI

RVE - STRUTTURA COMPLESSA

RVEL - Livello	1
RVER - Codice bene radice	0900134180

OG - OGGETTO

OGT - OGGETTO

OGTD - Definizione	disegno preparatorio
OGTP - Posizione	recto

SGT - SOGGETTO

SGTI - Identificazione	studio di composizione; studio di testa
------------------------	---

LC - LOCALIZZAZIONE GEOGRAFICO-AMMINISTRATIVA

PVC - LOCALIZZAZIONE GEOGRAFICO-AMMINISTRATIVA ATTUALE

PVCS - Stato	Italia
PVCR - Regione	Toscana
PVCP - Provincia	PO
PVCC - Comune	Prato

LDC - COLLOCAZIONE SPECIFICA

UB - UBICAZIONE E DATI PATRIMONIALI

INV - INVENTARIO DI MUSEO O SOPRINTENDENZA

INVN - Numero	inv. disegni 128
INVD - Data	1976
LA - ALTRE LOCALIZZAZIONI GEOGRAFICO-AMMINISTRATIVE	
TCL - Tipo di localizzazione	luogo di provenienza
PRV - LOCALIZZAZIONE GEOGRAFICO-AMMINISTRATIVA	
PRVR - Regione	Toscana
PRVP - Provincia	SI
PRVC - Comune	Siena
PRC - COLLOCAZIONE SPECIFICA	
PRD - DATA	
PRDU - Data uscita	1911
RO - RAPPORTO	
ROF - RAPPORTO OPERA FINALE/ORIGINALE	
ROFF - Stadio opera	disegno preparatorio parziale
ROFO - Opera finale /originale	dipinto
ROFS - Soggetto opera finale/originale	Il serpente di bronzo
ROFA - Autore opera finale /originale	Franchi Alessandro
ROFD - Datazione opera finale/originale	1872/ 1876
ROFC - Collocazione opera finale/originale	PO/ Prato/ Duomo/ Cappella Vinaccesi
DT - CRONOLOGIA	
DTZ - CRONOLOGIA GENERICA	
DTZG - Secolo	sec. XIX
DTS - CRONOLOGIA SPECIFICA	
DTSI - Da	1872
DTSF - A	1876
DTM - Motivazione cronologia	documentazione
AU - DEFINIZIONE CULTURALE	
AUT - AUTORE	
AUTM - Motivazione dell'attribuzione	bibliografia
AUTN - Nome scelto	Franchi Alessandro
AUTA - Dati anagrafici	1838/ 1914
AUTH - Sigla per citazione	00002287
MT - DATI TECNICI	
MTC - Materia e tecnica	carta colorata/ sanguigna/ biacca/ carboncino
MIS - MISURE	
MISU - Unità	mm
MISA - Altezza	239

MISL - Larghezza	311
FIL - Filigrana	non esiste
CO - CONSERVAZIONE	
STC - STATO DI CONSERVAZIONE	
STCC - Stato di conservazione	mediocre
STCS - Indicazioni specifiche	Il foglio presenta una evidente piegatura orizzontale presso il margine superiore; numerosi fori presso imargini superiore destro e sinistro; ingiallimento irregolare. Numerose macchie di carboncino e sanguigna (r.v.). Due vistose macchie (v.).
RS - RESTAURI	
RST - RESTAURI	
RSTD - Data	1973/ 1974
DA - DATI ANALITICI	
DES - DESCRIZIONE	
DESO - Indicazioni sull'oggetto	Al centro del foglio uno studio di due nudi femminili, di cui uno sdraiato su un fianco; presso il margine sinistro uno studio di testa reclinata panneggiata; presso l'angolo superiore destro un abbozzo di testa.
DESI - Codifica Iconclass	NR (recupero pregresso)
DESS - Indicazioni sul soggetto	Nudi femminili.
ISR - ISCRIZIONI	
ISRC - Classe di appartenenza	documentaria
ISRS - Tecnica di scrittura	a impressione
ISRP - Posizione	r.: presso l'angolo inferiore destro
ISRI - Trascrizione	Comune di Prato
NSC - Notizie storico-critiche	Sul recto tre studi preparatori per Il serpente di bronzo, affresco della Cappella Vinaccesi nel Duomo di Prato. (Affreschi della Cappella Vinaccesi 1872-1876).
TU - CONDIZIONE GIURIDICA E VINCOLI	
ACQ - ACQUISIZIONE	
ACQT - Tipo acquisizione	donazione
ACQD - Data acquisizione	1911
CDG - CONDIZIONE GIURIDICA	
CDGG - Indicazione generica	proprietà Ente pubblico territoriale
DO - FONTI E DOCUMENTI DI RIFERIMENTO	
FTA - DOCUMENTAZIONE FOTOGRAFICA	
FTAX - Genere	documentazione allegata
FTAP - Tipo	fotografia b/n
FTAN - Codice identificativo	SBAS FI 247260
BIB - BIBLIOGRAFIA	
BIBX - Genere	bibliografia specifica
BIBA - Autore	Alessandro Franchi

BIBD - Anno di edizione	1976
BIBH - Sigla per citazione	00007099
BIBN - V., pp., nn.	p. 64; p. 93, inv. 128
BIBI - V., tavv., figg.	fig. 54 a
MST - MOSTRE	
MSTT - Titolo	Alessandro Franchi
MSTL - Luogo	Prato
MSTD - Data	1976
AD - ACCESSO AI DATI	
ADS - SPECIFICHE DI ACCESSO AI DATI	
ADSP - Profilo di accesso	3
ADSM - Motivazione	scheda di bene non adeguatamente sorvegliabile
CM - COMPILAZIONE	
CMP - COMPILAZIONE	
CMPD - Data	1977
CMPN - Nome	Natali A.
FUR - Funzionario responsabile	Meloni Trkulja S. A.
RVM - TRASCRIZIONE PER INFORMATIZZAZIONE	
RVMD - Data	2006
RVMN - Nome	ART PAST/ Malquori A.
AGG - AGGIORNAMENTO - REVISIONE	
AGGD - Data	2006
AGGN - Nome	ARTPAST
AGGF - Funzionario responsabile	NR (recupero pregresso)
AN - ANNOTAZIONI	