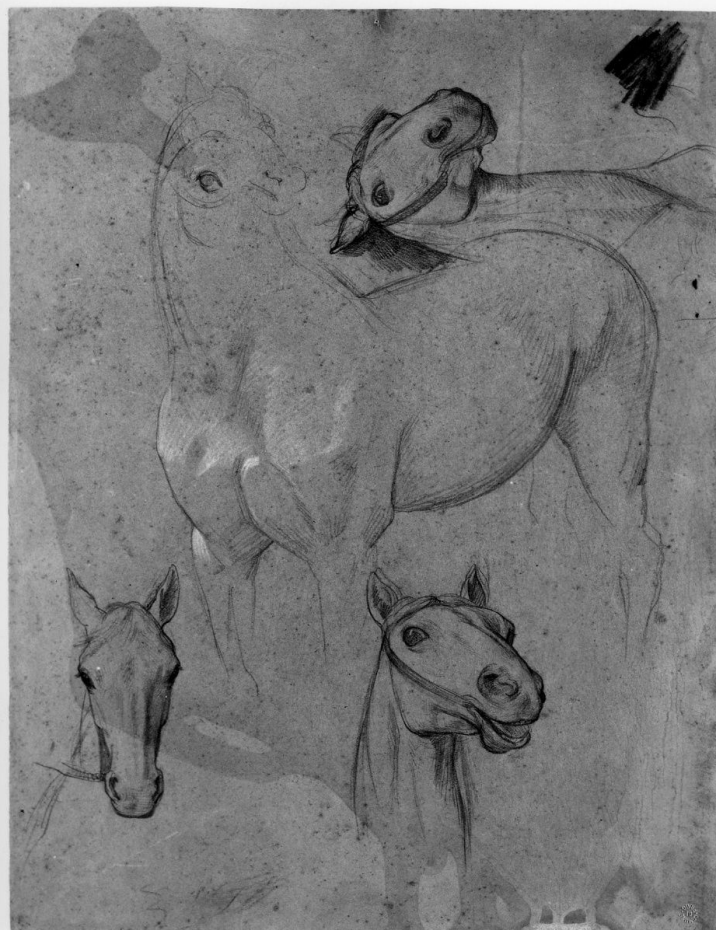


SCHEDA



CD - CODICI

TSK - Tipo Scheda	D
LIR - Livello ricerca	C
NCT - CODICE UNIVOCO	
NCTR - Codice regione	09
NCTN - Numero catalogo generale	00134114
NCTS - Suffisso numero catalogo generale	A
ESC - Ente schedatore	S17
ECP - Ente competente	S128

RV - RELAZIONI

RVE - STRUTTURA COMPLESSA

RVEL - Livello	0
----------------	---

OG - OGGETTO

OGT - OGGETTO

OGTD - Definizione	disegno preparatorio
--------------------	----------------------

SGT - SOGGETTO

SGTI - Identificazione	studio per un cavallo; studio di panneggio
------------------------	--

LC - LOCALIZZAZIONE GEOGRAFICO-AMMINISTRATIVA

PVC - LOCALIZZAZIONE GEOGRAFICO-AMMINISTRATIVA ATTUALE

PVCS - Stato	Italia
PVCR - Regione	Toscana
PVCP - Provincia	PO
PVCC - Comune	Prato

LDC - COLLOCAZIONE SPECIFICA**UB - UBICAZIONE E DATI PATRIMONIALI****INV - INVENTARIO DI MUSEO O SOPRINTENDENZA**

INVN - Numero	inv. disegni 62
INVD - Data	1976

LA - ALTRE LOCALIZZAZIONI GEOGRAFICO-AMMINISTRATIVE

TCL - Tipo di localizzazione	luogo di provenienza
------------------------------	----------------------

PRV - LOCALIZZAZIONE GEOGRAFICO-AMMINISTRATIVA

PRVR - Regione	Toscana
PRVP - Provincia	SI
PRVC - Comune	Siena

PRC - COLLOCAZIONE SPECIFICA**PRD - DATA**

PRDU - Data uscita	1911
--------------------	------

DT - CRONOLOGIA**DTZ - CRONOLOGIA GENERICA**

DTZG - Secolo	sec. XIX
DTZS - Frazione di secolo	seconda metà

DTS - CRONOLOGIA SPECIFICA

DTSI - Da	1850
DTSF - A	1899

DTM - Motivazione cronologia	documentazione
------------------------------	----------------

AU - DEFINIZIONE CULTURALE**AUT - AUTORE**

AUTM - Motivazione dell'attribuzione	bibliografia
AUTN - Nome scelto	Franchi Alessandro
AUTA - Dati anagrafici	1838/ 1914
AUTH - Sigla per citazione	00002287

MT - DATI TECNICI

MTC - Materia e tecnica	carta colorata/ matita/ bianca/ gessetto
-------------------------	--

MIS - MISURE

MISU - Unità	mm
MISA - Altezza	320
MISL - Larghezza	244

FIL - Filigrana	non esiste
-----------------	------------

CO - CONSERVAZIONE**STC - STATO DI CONSERVAZIONE****STCC - Stato di conservazione**

mediocre

STCS - Indicazioni specifiche

Il foglio presenta spiegazzature sparse; un foro presso il margine superiore; ampia sgoratura dovuta al fissatore applicato sul verso e filtrato anche sul recto; numerose macchie di varia natura, accentuato ingiallimento (r.v.).

RS - RESTAURI**RST - RESTAURI****RSTD - Data**

1973/ 1974

DA - DATI ANALITICI**DES - DESCRIZIONE****DESO - Indicazioni sull'oggetto**

Tre studi di testa di cavallo, lueggiati a biacca (r.). Due studi di pannello, lueggiati a gessetto (v.).

DESI - Codifica Iconclass

NR (recupero pregresso)

DESS - Indicazioni sul soggetto

NR (recupero pregresso)

ISR - ISCRIZIONI**ISRC - Classe di appartenenza**

documentaria

ISRL - Lingua

francese

ISRS - Tecnica di scrittura

a impressione

ISRP - Posizione

v.: lungo il margine superiore

ISRI - Trascrizione

DE CANSON

NSC - Notizie storico-critiche

Sul recto studi relativi al San Giorgio, quadro eseguito dal Franchi nel 1863 per la chiesa pratese di San Giorgio, attualmente conservato a Prato, nel Palazzo degli Spedalighi. Sul verso, due studi relativi al quadro storico sul Savonarola, che il Franchi non eseguì mai.

TU - CONDIZIONE GIURIDICA E VINCOLI**ACQ - ACQUISIZIONE****ACQT - Tipo acquisizione**

donazione

ACQD - Data acquisizione

1911

CDG - CONDIZIONE GIURIDICA**CDGG - Indicazione generica**

proprietà Ente pubblico territoriale

DO - FONTI E DOCUMENTI DI RIFERIMENTO**FTA - DOCUMENTAZIONE FOTOGRAFICA****FTAX - Genere**

documentazione allegata

FTAP - Tipo

fotografia b/n

FTAN - Codice identificativo

SBAS FI 247371

FTA - DOCUMENTAZIONE FOTOGRAFICA**FTAX - Genere**

documentazione allegata

FTAP - Tipo

fotografia b/n

BIB - BIBLIOGRAFIA

BIBX - Genere	bibliografia specifica
BIBA - Autore	Alessandro Franchi
BIBD - Anno di edizione	1976
BIBH - Sigla per citazione	00007099
BIBN - V., pp., nn.	p. 19; p. 20; p. 86, inv. 62
BIBI - V., tavv., figg.	fig. 5 b
MST - MOSTRE	
MSTT - Titolo	Alessandro Franchi
MSTL - Luogo	Prato
MSTD - Data	1976
AD - ACCESSO AI DATI	
ADS - SPECIFICHE DI ACCESSO AI DATI	
ADSP - Profilo di accesso	3
ADSM - Motivazione	scheda di bene non adeguatamente sorvegliabile
CM - COMPILAZIONE	
CMP - COMPILAZIONE	
CMPD - Data	1976
CMPN - Nome	Paolozzi Strozzi B.
FUR - Funzionario responsabile	Meloni Trkulja S. A.
RVM - TRASCRIZIONE PER INFORMATIZZAZIONE	
RVMD - Data	2006
RVMN - Nome	ART PAST/ Malquori A.
AGG - AGGIORNAMENTO - REVISIONE	
AGGD - Data	2006
AGGN - Nome	ARTPAST
AGGF - Funzionario responsabile	NR (recupero pregresso)
AN - ANNOTAZIONI	