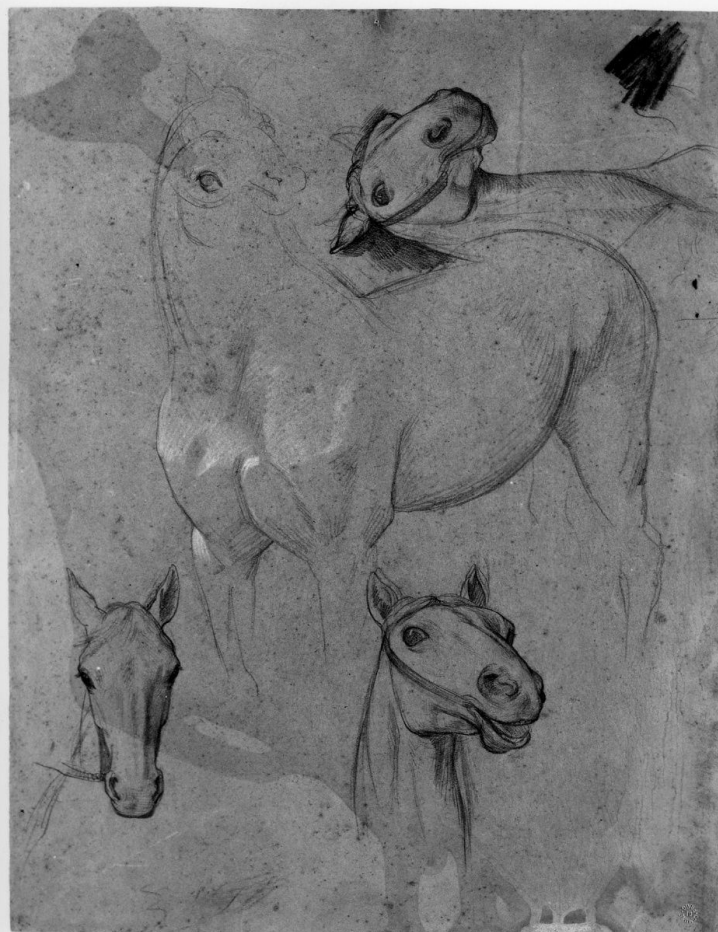


SCHEDA



CD - CODICI

| | |
|--|----------|
| TSK - Tipo Scheda | D |
| LIR - Livello ricerca | C |
| NCT - CODICE UNIVOCO | |
| NCTR - Codice regione | 09 |
| NCTN - Numero catalogo generale | 00134114 |
| NCTS - Suffisso numero catalogo generale | A |
| ESC - Ente schedatore | S17 |
| ECP - Ente competente | S128 |

RV - RELAZIONI

RVE - STRUTTURA COMPLESSA

| | |
|---------------------------|-------------|
| RVEL - Livello | 1 |
| RVER - Codice bene radice | 0900134114A |

OG - OGGETTO

OGT - OGGETTO

| | |
|--------------------|----------------------|
| OGTD - Definizione | disegno preparatorio |
| OGTP - Posizione | recto |

SGT - SOGGETTO

| | |
|---|--------------------------------------|
| SGTI - Identificazione | studio per un cavallo |
| LC - LOCALIZZAZIONE GEOGRAFICO-AMMINISTRATIVA | |
| PVC - LOCALIZZAZIONE GEOGRAFICO-AMMINISTRATIVA ATTUALE | |
| PVCS - Stato | Italia |
| PVCR - Regione | Toscana |
| PVCP - Provincia | PO |
| PVCC - Comune | Prato |
| LDC - COLLOCAZIONE SPECIFICA | |
| UB - UBICAZIONE E DATI PATRIMONIALI | |
| INV - INVENTARIO DI MUSEO O SOPRINTENDENZA | |
| INVN - Numero | inv. disegni 62 |
| INVD - Data | 1976 |
| LA - ALTRE LOCALIZZAZIONI GEOGRAFICO-AMMINISTRATIVE | |
| TCL - Tipo di localizzazione | luogo di provenienza |
| PRV - LOCALIZZAZIONE GEOGRAFICO-AMMINISTRATIVA | |
| PRVR - Regione | Toscana |
| PRVP - Provincia | SI |
| PRVC - Comune | Siena |
| PRC - COLLOCAZIONE SPECIFICA | |
| PRD - DATA | |
| PRDU - Data uscita | 1911 |
| RO - RAPPORTO | |
| ROF - RAPPORTO OPERA FINALE/ORIGINALE | |
| ROFF - Stadio opera | disegno preparatorio parziale |
| ROFO - Opera finale /originale | dipinto |
| ROFS - Soggetto opera finale/originale | San Giorgio e la principessa |
| ROFA - Autore opera finale /originale | Franchi Alessandro |
| ROFD - Datazione opera finale/originale | 1863 |
| ROFC - Collocazione opera finale/originale | PO/ Prato/ Palazzo degli Spedalinghi |
| DT - CRONOLOGIA | |
| DTZ - CRONOLOGIA GENERICA | |
| DTZG - Secolo | sec. XIX |
| DTS - CRONOLOGIA SPECIFICA | |
| DTSI - Da | 1863 |
| DTSV - Validità | ante |
| DTSF - A | 1863 |
| DTSL - Validità | ante |

| | |
|-------------------------------------|----------------|
| DTM - Motivazione cronologia | documentazione |
|-------------------------------------|----------------|

AU - DEFINIZIONE CULTURALE

AUT - AUTORE

| | |
|---|--------------|
| AUTM - Motivazione dell'attribuzione | bibliografia |
|---|--------------|

| | |
|---------------------------|--------------------|
| AUTN - Nome scelto | Franchi Alessandro |
|---------------------------|--------------------|

| | |
|-------------------------------|------------|
| AUTA - Dati anagrafici | 1838/ 1914 |
|-------------------------------|------------|

| | |
|-----------------------------------|----------|
| AUTH - Sigla per citazione | 00002287 |
|-----------------------------------|----------|

MT - DATI TECNICI

| | |
|--------------------------------|--|
| MTC - Materia e tecnica | carta colorata/ matita/ biacca/ gessetto |
|--------------------------------|--|

MIS - MISURE

| | |
|---------------------|----|
| MISU - Unità | mm |
|---------------------|----|

| | |
|-----------------------|-----|
| MISA - Altezza | 320 |
|-----------------------|-----|

| | |
|-------------------------|-----|
| MISL - Larghezza | 244 |
|-------------------------|-----|

| | |
|------------------------|------------|
| FIL - Filigrana | non esiste |
|------------------------|------------|

CO - CONSERVAZIONE

STC - STATO DI CONSERVAZIONE

| | |
|--------------------------------------|----------|
| STCC - Stato di conservazione | mediocre |
|--------------------------------------|----------|

| | |
|--------------------------------------|--|
| STCS - Indicazioni specifiche | Il foglio presenta spiegazzature sparse; un foro presso il margine superiore; ampia sgoratura dovuta al fissatore applicato sul verso e filtrato anche sul recto; numerose macchie di varia natura, accentuato ingiallimento (r.v.). |
|--------------------------------------|--|

RS - RESTAURI

RST - RESTAURI

| | |
|--------------------|------------|
| RSTD - Data | 1973/ 1974 |
|--------------------|------------|

DA - DATI ANALITICI

DES - DESCRIZIONE

| | |
|--|---|
| DESO - Indicazioni sull'oggetto | Tre studi di testa di cavallo, lueggiati a biacca (r.). |
|--|---|

| | |
|----------------------------------|-------------------------|
| DESI - Codifica Iconclass | NR (recupero pregresso) |
|----------------------------------|-------------------------|

| | |
|--|-------------------------|
| DESS - Indicazioni sul soggetto | NR (recupero pregresso) |
|--|-------------------------|

ISR - ISCRIZIONI

| | |
|--------------------------------------|--------------|
| ISRC - Classe di appartenenza | documentaria |
|--------------------------------------|--------------|

| | |
|------------------------------------|---------------|
| ISRS - Tecnica di scrittura | a impressione |
|------------------------------------|---------------|

| | |
|-------------------------|--------------------------------------|
| ISRP - Posizione | r.: presso l'angolo inferiore destro |
|-------------------------|--------------------------------------|

| | |
|----------------------------|-----------------|
| ISRI - Trascrizione | Comune di Prato |
|----------------------------|-----------------|

| | |
|---------------------------------------|--|
| NSC - Notizie storico-critiche | Sul recto studi relativi al San Giorgio, quadro eseguito dal Franchi nel 1863 per la chiesa pratese di San Giorgio, attualmente conservato a Prato, nel Palazzo degli Spedalinghi. |
|---------------------------------------|--|

TU - CONDIZIONE GIURIDICA E VINCOLI

ACQ - ACQUISIZIONE

| | |
|---------------------------------|-----------|
| ACQT - Tipo acquisizione | donazione |
|---------------------------------|-----------|

| | |
|---|--|
| ACQD - Data acquisizione | 1911 |
| CDG - CONDIZIONE GIURIDICA | |
| CDGG - Indicazione generica | proprietà Ente pubblico territoriale |
| DO - FONTI E DOCUMENTI DI RIFERIMENTO | |
| FTA - DOCUMENTAZIONE FOTOGRAFICA | |
| FTAX - Genere | documentazione allegata |
| FTAP - Tipo | fotografia b/n |
| FTAN - Codice identificativo | SBAS FI 247371 |
| BIB - BIBLIOGRAFIA | |
| BIBX - Genere | bibliografia specifica |
| BIBA - Autore | Alessandro Franchi |
| BIBD - Anno di edizione | 1976 |
| BIBH - Sigla per citazione | 00007099 |
| BIBN - V., pp., nn. | p. 19; p. 20; p. 86, inv. 62 |
| BIBI - V., tavv., figg. | fig. 5 b |
| MST - MOSTRE | |
| MSTT - Titolo | Alessandro Franchi |
| MSTL - Luogo | Prato |
| MSTD - Data | 1976 |
| AD - ACCESSO AI DATI | |
| ADS - SPECIFICHE DI ACCESSO AI DATI | |
| ADSP - Profilo di accesso | 3 |
| ADSM - Motivazione | scheda di bene non adeguatamente sorvegliabile |
| CM - COMPILAZIONE | |
| CMP - COMPILAZIONE | |
| CMPD - Data | 1976 |
| CMPN - Nome | Paolozzi Strozzi B. |
| FUR - Funzionario responsabile | Meloni Trkulja S. A. |
| RVM - TRASCRIZIONE PER INFORMATIZZAZIONE | |
| RVMD - Data | 2006 |
| RVMN - Nome | ART PAST/ Malquori A. |
| AGG - AGGIORNAMENTO - REVISIONE | |
| AGGD - Data | 2006 |
| AGGN - Nome | ARTPAST |
| AGGF - Funzionario responsabile | NR (recupero pregresso) |
| AN - ANNOTAZIONI | |