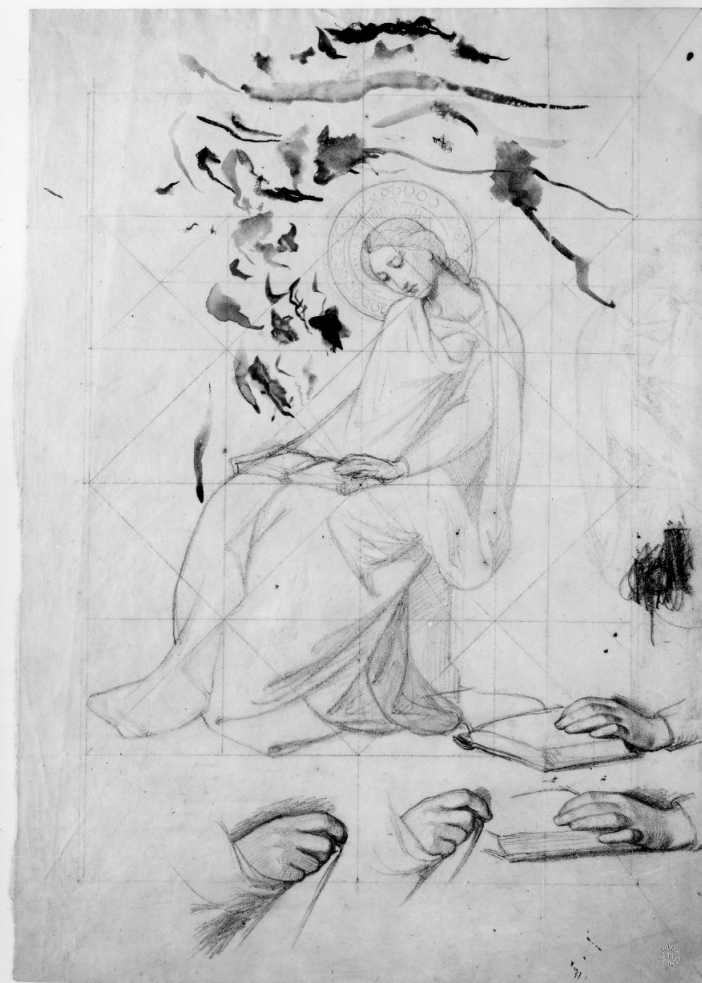


# SCHEDA



## CD - CODICI

TSK - Tipo Scheda	D
LIR - Livello ricerca	C
<b>NCT - CODICE UNIVOCO</b>	
NCTR - Codice regione	09
NCTN - Numero catalogo generale	00134086
ESC - Ente schedatore	S17
ECP - Ente competente	S128

## OG - OGGETTO

### OGT - OGGETTO

OGTD - Definizione disegno preparatorio

### SGT - SOGGETTO

SGTI - Identificazione studio di figura; studio di mano

## LC - LOCALIZZAZIONE GEOGRAFICO-AMMINISTRATIVA

### PVC - LOCALIZZAZIONE GEOGRAFICO-AMMINISTRATIVA ATTUALE

PVCS - Stato	Italia
PVCR - Regione	Toscana
PVCP - Provincia	PO

<b>PVCC - Comune</b>	Prato
<b>LDC - COLLOCAZIONE SPECIFICA</b>	
<b>UB - UBICAZIONE E DATI PATRIMONIALI</b>	
<b>INV - INVENTARIO DI MUSEO O SOPRINTENDENZA</b>	
<b>INVN - Numero</b>	inv. disegni 34
<b>INVD - Data</b>	1976
<b>LA - ALTRE LOCALIZZAZIONI GEOGRAFICO-AMMINISTRATIVE</b>	
<b>TCL - Tipo di localizzazione</b>	luogo di provenienza
<b>PRV - LOCALIZZAZIONE GEOGRAFICO-AMMINISTRATIVA</b>	
<b>PRVR - Regione</b>	Toscana
<b>PRVP - Provincia</b>	SI
<b>PRVC - Comune</b>	Siena
<b>PRC - COLLOCAZIONE SPECIFICA</b>	
<b>PRD - DATA</b>	
<b>PRDU - Data uscita</b>	1911
<b>RO - RAPPORTO</b>	
<b>ROF - RAPPORTO OPERA FINALE/ORIGINALE</b>	
<b>ROFF - Stadio opera</b>	disegno preparatorio parziale
<b>ROFO - Opera finale /originale</b>	dipinto
<b>ROFS - Soggetto opera finale/originale</b>	Annunciazione
<b>ROFA - Autore opera finale /originale</b>	Franchi Alessandro
<b>ROFD - Datazione opera finale/originale</b>	1867
<b>DT - CRONOLOGIA</b>	
<b>DTZ - CRONOLOGIA GENERICA</b>	
<b>DTZG - Secolo</b>	sec. XIX
<b>DTS - CRONOLOGIA SPECIFICA</b>	
<b>DTSI - Da</b>	1867
<b>DTSV - Validità</b>	ante
<b>DTSF - A</b>	1867
<b>DTSL - Validità</b>	ante
<b>DTM - Motivazione cronologia</b>	documentazione
<b>AU - DEFINIZIONE CULTURALE</b>	
<b>AUT - AUTORE</b>	
<b>AUTM - Motivazione dell'attribuzione</b>	bibliografia
<b>AUTN - Nome scelto</b>	Franchi Alessandro
<b>AUTA - Dati anagrafici</b>	1838/ 1914
<b>AUTH - Sigla per citazione</b>	00002287

**MT - DATI TECNICI**

<b>MTC - Materia e tecnica</b>	carta bianca/ matita/ acquerellatura/ grafite
--------------------------------	---

**MIS - MISURE**

<b>MISU - Unità</b>	mm
---------------------	----

<b>MISA - Altezza</b>	306
-----------------------	-----

<b>MISL - Larghezza</b>	215
-------------------------	-----

<b>FIL - Filigrana</b>	non esiste
------------------------	------------

**CO - CONSERVAZIONE****STC - STATO DI CONSERVAZIONE**

<b>STCC - Stato di conservazione</b>	discreto
--------------------------------------	----------

<b>STCS - Indicazioni specifiche</b>	Il foglio presenta numerose piegature e spigazzature. Piccole macchie sparse di varia natura; tracce di grafite (r.v.). Lungo il margine superiore, macchie di acquerello, filtrate dal recto (v.).
--------------------------------------	---

**RS - RESTAURI****RST - RESTAURI**

<b>RSTD - Data</b>	1973/ 1974
--------------------	------------

**DA - DATI ANALITICI****DES - DESCRIZIONE**

<b>DESO - Indicazioni sull'oggetto</b>	Uno studio quadrettato di figura per la Vergine annunziata; quattro studi di mano, un abbozzo per la stessa figura (r.). Sul verso uno studio per la figura della Vergine ricalcata dal verso.
--	--

<b>DESI - Codifica Iconclass</b>	73 A 52
----------------------------------	---------

<b>DESS - Indicazioni sul soggetto</b>	Personaggi: Vergine Maria. Attributi: (Vergine Maria) libro.
--	--

**ISR - ISCRIZIONI**

<b>ISRC - Classe di appartenenza</b>	documentaria
--------------------------------------	--------------

<b>ISRS - Tecnica di scrittura</b>	a impressione
------------------------------------	---------------

<b>ISRP - Posizione</b>	r.: presso l'angolo inferiore destro
-------------------------	--------------------------------------

<b>ISRI - Trascrizione</b>	Comune di Prato
----------------------------	-----------------

**ISR - ISCRIZIONI**

<b>ISRC - Classe di appartenenza</b>	documentaria
--------------------------------------	--------------

<b>ISRS - Tecnica di scrittura</b>	a matita
------------------------------------	----------

<b>ISRP - Posizione</b>	v.: presso l'angolo inferiore sinistro
-------------------------	--

<b>ISRI - Trascrizione</b>	34
----------------------------	----

**ISR - ISCRIZIONI**

<b>ISRC - Classe di appartenenza</b>	documentaria
--------------------------------------	--------------

<b>ISRS - Tecnica di scrittura</b>	a impressione
------------------------------------	---------------

<b>ISRP - Posizione</b>	r.: lungo il margine inferiore destro
-------------------------	---------------------------------------

<b>ISRI - Trascrizione</b>	E: MACT...
----------------------------	------------

**ISR - ISCRIZIONI**

<b>ISRC - Classe di</b>	
-------------------------	--

<b>appartenenza</b>	documentaria
<b>ISRS - Tecnica di scrittura</b>	a matita
<b>ISRP - Posizione</b>	r.: presso l'angolo superiore destro
<b>ISRI - Trascrizione</b>	alle 4 circa ...
<b>NSC - Notizie storico-critiche</b>	Si tratta di alcuni studi preparatori per l'Annunciazione; un piccolo tabernacolo a tempera che il Franchi eseguì nel 1867 per farne dono al suo protettore e amico Cesare Guasti. Quest'opera oggi è dispersa.

## TU - CONDIZIONE GIURIDICA E VINCOLI

### ACQ - ACQUISIZIONE

<b>ACQT - Tipo acquisizione</b>	donazione
<b>ACQD - Data acquisizione</b>	1911

### CDG - CONDIZIONE GIURIDICA

<b>CDGG - Indicazione generica</b>	proprietà Ente pubblico territoriale
------------------------------------	--------------------------------------

## DO - FONTI E DOCUMENTI DI RIFERIMENTO

### FTA - DOCUMENTAZIONE FOTOGRAFICA

<b>FTAX - Genere</b>	documentazione allegata
<b>FTAP - Tipo</b>	fotografia b/n
<b>FTAN - Codice identificativo</b>	SBAS FI 258134

### FTA - DOCUMENTAZIONE FOTOGRAFICA

<b>FTAX - Genere</b>	documentazione allegata
<b>FTAP - Tipo</b>	fotografia b/n

### BIB - BIBLIOGRAFIA

<b>BIBX - Genere</b>	bibliografia specifica
<b>BIBA - Autore</b>	Alessandro Franchi
<b>BIBD - Anno di edizione</b>	1976
<b>BIBH - Sigla per citazione</b>	00007099
<b>BIBN - V., pp., nn.</b>	p. 27; p. 29; p. 83, inv. 34
<b>BIBI - V., tavv., figg.</b>	fig. 16 b

### MST - MOSTRE

<b>MSTT - Titolo</b>	Alessandro Franchi
<b>MSTL - Luogo</b>	Prato
<b>MSTD - Data</b>	1976

## AD - ACCESSO AI DATI

### ADS - SPECIFICHE DI ACCESSO AI DATI

<b>ADSP - Profilo di accesso</b>	3
<b>ADSM - Motivazione</b>	scheda di bene non adeguatamente sorvegliabile

## CM - COMPILAZIONE

### CMP - COMPILAZIONE

<b>CMPD - Data</b>	1976
<b>CMPN - Nome</b>	Paolozzi Strozzi B.
<b>FUR - Funzionario responsabile</b>	Meloni Trkulja S. A.

**RVM - TRASCRIZIONE PER INFORMATIZZAZIONE****RVMD - Data** 2006**RVMN - Nome** ART PAST/ Malquori A.**AGG - AGGIORNAMENTO - REVISIONE****AGGD - Data** 2006**AGGN - Nome** ARTPAST**AGGF - Funzionario  
responsabile** NR (recupero pregresso)**AN - ANNOTAZIONI**