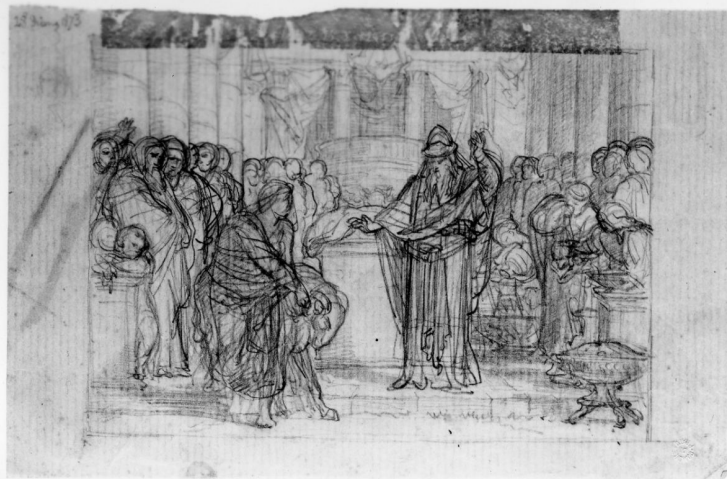


SCHEDA



CD - CODICI

TSK - Tipo Scheda	D
LIR - Livello ricerca	C
NCT - CODICE UNIVOCO	
NCTR - Codice regione	09
NCTN - Numero catalogo generale	00134054
ESC - Ente schedatore	S17
ECP - Ente competente	S128

OG - OGGETTO

OGT - OGGETTO	
OGTD - Definizione	disegno preparatorio
SGT - SOGGETTO	
SGTI - Identificazione	studio di composizione

LC - LOCALIZZAZIONE GEOGRAFICO-AMMINISTRATIVA

PVC - LOCALIZZAZIONE GEOGRAFICO-AMMINISTRATIVA ATTUALE	
PVCS - Stato	Italia
PVCR - Regione	Toscana
PVCP - Provincia	PO
PVCC - Comune	Prato
LDC - COLLOCAZIONE SPECIFICA	

UB - UBICAZIONE E DATI PATRIMONIALI

INV - INVENTARIO DI MUSEO O SOPRINTENDENZA	
INVN - Numero	inv. disegni 2
INVD - Data	1976

LA - ALTRE LOCALIZZAZIONI GEOGRAFICO-AMMINISTRATIVE

TCL - Tipo di localizzazione	luogo di provenienza
PRV - LOCALIZZAZIONE GEOGRAFICO-AMMINISTRATIVA	

PRVR - Regione	Toscana
PRVP - Provincia	SI
PRVC - Comune	Siena
PRC - COLLOCAZIONE SPECIFICA	
PRD - DATA	
PRDU - Data uscita	1911
RO - RAPPORTO	
ROF - RAPPORTO OPERA FINALE/ORIGINALE	
ROFF - Stadio opera	disegno preparatorio
ROFO - Opera finale /originale	dipinto
ROFS - Soggetto opera finale/originale	Il capro espiatorio
ROFA - Autore opera finale /originale	Franchi Alessandro
ROFD - Datazione opera finale/originale	1876
ROFC - Collocazione opera finale/originale	PO/ Prato/ Duomo/ Cappella Vinaccesi
DT - CRONOLOGIA	
DTZ - CRONOLOGIA GENERICA	
DTZG - Secolo	sec. XIX
DTS - CRONOLOGIA SPECIFICA	
DTSI - Da	1873/12/28
DTSF - A	1873/12/28
DTM - Motivazione cronologia	data
AU - DEFINIZIONE CULTURALE	
AUT - AUTORE	
AUTM - Motivazione dell'attribuzione	bibliografia
AUTN - Nome scelto	Franchi Alessandro
AUTA - Dati anagrafici	1838/ 1914
AUTH - Sigla per citazione	00002287
MT - DATI TECNICI	
MTC - Materia e tecnica	carta vergata/ matita
MIS - MISURE	
MISU - Unità	mm
MISA - Altezza	134
MISL - Larghezza	209
FIL - Filigrana	non esiste
CO - CONSERVAZIONE	
STC - STATO DI CONSERVAZIONE	
STCC - Stato di	

conservazione	discreto
STCS - Indicazioni specifiche	Fino al 1972 il foglio, diffusamente ingiallito, presentava numerose spiegature e numerose lacerazioni lungo il margine superiore. Presentava inoltre evidente una macchia di resina sul margine superiore in corrispondenza di un nastro adesivo plastificato, applicato sul verso; presso il margine sinistro, tracce di inchiostro marrone, in corrispondenza di due macchie sul verso; macchie sparse di varia natura.

RS - RESTAURI

RST - RESTAURI

RSTD - Data 1973/ 1974

DA - DATI ANALITICI

DES - DESCRIZIONE

DESO - Indicazioni sull'oggetto Uno studio riquadrato, a più figure e con sfondo di architetture.

DESI - Codifica Iconclass 12 A 32 2

DESS - Indicazioni sul soggetto Soggetti sacri. Personaggi: gran sacerdote; fedeli. Animali: capro. Architetture: tempio.

ISR - ISCRIZIONI

ISRC - Classe di appartenenza documentaria

ISRS - Tecnica di scrittura a impressione

ISRP - Posizione r.: presso l'angolo inferiore destro

ISRI - Trascrizione Comune di Prato

ISR - ISCRIZIONI

ISRC - Classe di appartenenza documentaria

ISRS - Tecnica di scrittura a matita

ISRP - Posizione r.: presso il margine sinistro

ISRI - Trascrizione 28 dicembre 1873

ISR - ISCRIZIONI

ISRC - Classe di appartenenza documentaria

ISRS - Tecnica di scrittura a matita

ISRP - Posizione v.: presso l'angolo inferiore sinistro

ISRI - Trascrizione 15

NSC - Notizie storico-critiche L'episodio è tratto dall'Antico Testamento. Si tratta di uno degli studi per "Il capro espiatorio", condotto in affresco nella Cappella Vinaccesi, nel Duomo di Prato. La data iscritta è presumibilmente quella dei primi studi per l'opera - che nella redazione finale mostra un diverso impianto compositivo - che fu portata a termine entro il 1876.

TU - CONDIZIONE GIURIDICA E VINCOLI

ACQ - ACQUISIZIONE

ACQT - Tipo acquisizione donazione

ACQD - Data acquisizione 1911

CDG - CONDIZIONE GIURIDICA

CDGG - Indicazione generica	proprietà Ente pubblico territoriale
DO - FONTI E DOCUMENTI DI RIFERIMENTO	
FTA - DOCUMENTAZIONE FOTOGRAFICA	
FTAX - Genere	documentazione allegata
FTAP - Tipo	fotografia b/n
FTAN - Codice identificativo	SBAS FI 247346
BIB - BIBLIOGRAFIA	
BIBX - Genere	bibliografia specifica
BIBA - Autore	Alessandro Franchi
BIBD - Anno di edizione	1976
BIBH - Sigla per citazione	00007099
BIBN - V., pp., nn.	p. 56; p. 70; p. 79; inv. 2
BIBI - V., tavv., figg.	fig. 66 a
MST - MOSTRE	
MSTT - Titolo	Alessandro Franchi
MSTL - Luogo	Prato
MSTD - Data	1976
AD - ACCESSO AI DATI	
ADS - SPECIFICHE DI ACCESSO AI DATI	
ADSP - Profilo di accesso	3
ADSM - Motivazione	scheda di bene non adeguatamente sorvegliabile
CM - COMPILAZIONE	
CMP - COMPILAZIONE	
CMPD - Data	1976
CMPN - Nome	Paolozzi Strozzi B.
FUR - Funzionario responsabile	Meloni Trkulja S. A.
RVM - TRASCRIZIONE PER INFORMATIZZAZIONE	
RVMD - Data	2006
RVMN - Nome	ART PAST/ Malquori A.
AGG - AGGIORNAMENTO - REVISIONE	
AGGD - Data	2006
AGGN - Nome	ARTPAST
AGGF - Funzionario responsabile	NR (recupero pregresso)
AN - ANNOTAZIONI	