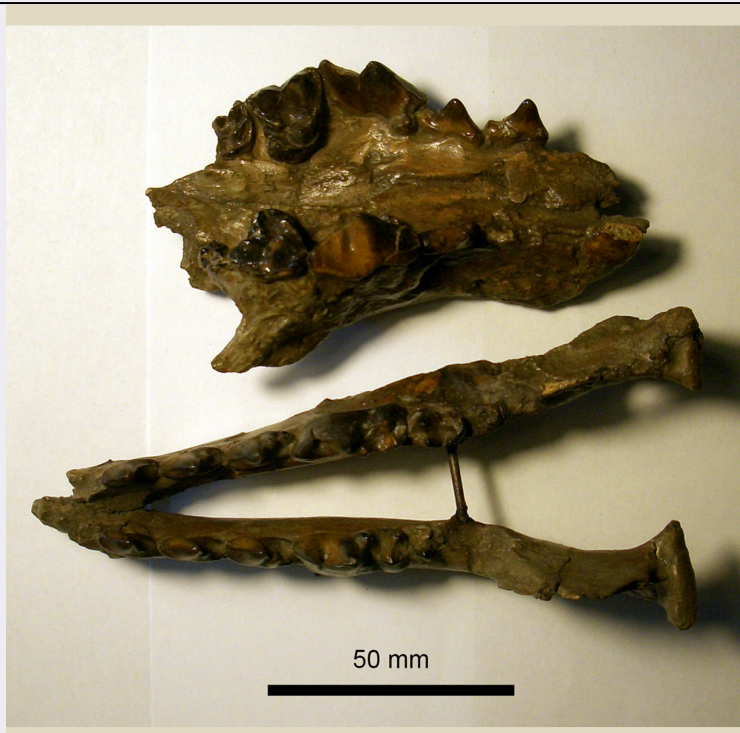


SCHEDA



CD - CODICI

TSK - Tipo scheda BNP

LIR - Livello ricerca C

NCT - CODICE UNIVOCO

NCTR - Codice regione 09

NCTN - Numero catalogo generale 01144866

ESC - Ente schedatore UniFI

ECP - Ente competente S156

AC - ALTRI CODICI

ACM - Codice museo MSNFI

ACO - Codice collezione IGF

ACK - Codice campione 877

OG - OGGETTO

OGT - OGGETTO

OGTD - Definizione fossile

OGTT - Definizione specifica Cranio

SP - SISTEMATICA - PALEONTOLOGIA

SPS - SISTEMATICA

SPSP - Regno Animalia

SPSH - Phylum/ Divisione Chordata

SPSB - Classe Mammalia

SPSO - Ordine Carnivora

SPSF - Famiglia Canidae

| | |
|---|--|
| SPSR - Genere | Canis |
| SPSS - Specie | arnensis |
| SPM - TIPO | |
| SPMT - Materiale tipico | si |
| SPMP - Tipologia | tipo |
| SPMD - Denominazione | Canis arnensis |
| SPZ - ALTRI DATI | |
| SPZM - Materiale originale | si |
| DA - DATI ANALITICI | |
| DES - DESCRIZIONE | |
| DESO - Descrizione oggetto | incompl.con mandibola |
| LC - LOCALIZZAZIONE GEOGRAFICO-AMMINISTRATIVA | |
| PVC - LOCALIZZAZIONE GEOGRAFICO-AMMINISTRATIVA ATTUALE | |
| PVCS - Stato | ITALIA |
| PVCR - Regione | Toscana |
| PVCP - Provincia | FI |
| PVCC - Comune | Firenze |
| LDC - COLLOCAZIONE SPECIFICA | |
| LDCU - Indirizzo | via La Pira, 4 |
| LDCM - Denominazione raccolta | Museo di Storia Naturale - Sezione di Geologia e Paleontologia |
| LR - DATI DI RACCOLTA | |
| LRT - Tipo di localizzazione | località di raccolta - dati storici |
| LRV - LOCALITA' DI RACCOLTA | |
| LRVK - Continente/ Subcontinente | EUROPA |
| LRVS - Stato | ITALIA |
| LRVR - Regione | TOSCANA |
| LRVL - Località | IL TASSO |
| ET - ETA' GEOLOGICA | |
| ETG - GEOCRONOLOGIA (CRONOSTRATIGRAFIA) | |
| ETGR - Era (Eratema) | Cenozoic |
| ETGP - Periodo (Sistema) | Neogene |
| ETGO - Epoca (Serie) | Pleistocene |
| ETGN - Altre suddivisioni cronologiche | VILAFRANCHIANO SUP |
| MT - DATI TECNICI | |
| MIS - MISURE | |
| MISU - Unità | cm |
| MISA - Altezza | 6 |
| MIS - MISURE | |
| MISU - Unità | cm |
| MISL - Larghezza | 10 |

MIS - MISURE**MISU - Unità** cm**MISN - Lunghezza** 14**CO - CONSERVAZIONE****STC - STATO DI CONSERVAZIONE****STCD - Data** 2020**STCC - Stato di
conservazione** buono**TU - CONDIZIONE GIURIDICA E VINCOLI****ACQ - ACQUISIZIONE****ACQT - Tipo acquisizione** dato non disponibile**ACQD - Data acquisizione** 1882**CDG - CONDIZIONE GIURIDICA****CDGG - Indicazione
generica** proprietà Ente pubblico non territoriale**CDGS - Indicazione
specifica** Università degli Studi di Firenze**CDGI - Indirizzo** P.zza S.Marco, 4 - 50121 Firenze**DO - FONTI E DOCUMENTI DI RIFERIMENTO****FTA - DOCUMENTAZIONE FOTOGRAFICA****FTAX - Genere** documentazione allegata**FTAP - Tipo** fotografia digitale (file)**FTAA - Autore** Bellucci, Luca**FTAD - Data** 2020/08/00**FTAN - Codice identificativo** UniFIIGF877**BIL - Citazione completa** Del Campana (1913)-Pal.It.,19.**AD - ACCESSO AI DATI****ADS - SPECIFICHE DI ACCESSO AI DATI****ADSP - Profilo di accesso** 1**ADSM - Motivazione** scheda contenente dati liberamente accessibili**CM - COMPILAZIONE****CMP - COMPILAZIONE****CMPD - Data** 2021**CMPN - Nome** Bellucci, Luca**FUR - Funzionario
responsabile** Di Ciommo, Angela