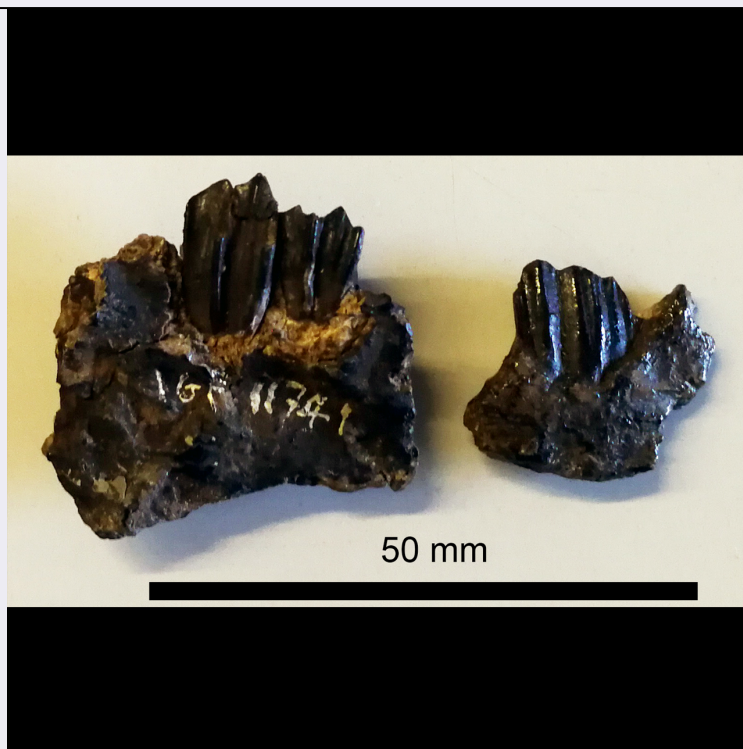


SCHEDA



CD - CODICI

TSK - Tipo scheda BNP

LIR - Livello ricerca C

NCT - CODICE UNIVOCO

NCTR - Codice regione 09

NCTN - Numero catalogo generale 01144886

ESC - Ente schedatore UniFI

ECP - Ente competente S156

AC - ALTRI CODICI

ACM - Codice museo MSNFI

ACO - Codice collezione IGF

ACK - Codice campione 11741

OG - OGGETTO

OGT - OGGETTO

OGTD - Definizione fossile

OGTT - Definizione specifica piu' elem.di un ind.

QNT - QUANTITA'

SP - SISTEMATICA - PALEONTOLOGIA

SPS - SISTEMATICA

SPSP - Regno Animalia

SPSH - Phylum/ Divisione Chordata

SPSB - Classe Mammalia

SPSO - Ordine Artiodactyla

SPSF - Famiglia	Bovidae
SPSR - Genere	Tyrrhenotragus
SPSS - Specie	gracillimus
SPSD - Autore e anno specie	(Weithofer, 1888)
SPM - TIPO	
SPMT - Materiale tipico	si
SPMP - Tipologia	tipo
SPMD - Denominazione	Tyrrhenotragus gracillimus
SPZ - ALTRI DATI	
SPZM - Materiale originale	si
DA - DATI ANALITICI	
DES - DESCRIZIONE	
DESO - Descrizione oggetto	mascellare sin e mandibola dx (framm.)
DAF - Figurato	
LC - LOCALIZZAZIONE GEOGRAFICO-AMMINISTRATIVA	
PVC - LOCALIZZAZIONE GEOGRAFICO-AMMINISTRATIVA ATTUALE	
PVCS - Stato	ITALIA
PVCR - Regione	Toscana
PVCP - Provincia	FI
PVCC - Comune	Firenze
LDC - COLLOCAZIONE SPECIFICA	
LDCU - Indirizzo	via La Pira, 4
LDCM - Denominazione raccolta	Museo di Storia Naturale - Sezione di Geologia e Paleontologia
LR - DATI DI RACCOLTA	
LRT - Tipo di localizzazione	località di raccolta - dati storici
LRV - LOCALITA' DI RACCOLTA	
LRVK - Continente/ Subcontinente	EUROPA
LRVS - Stato	ITALIA
LRVR - Regione	TOSCANA
LRVC - Comune	GROSSETO
LRVL - Località	MONTE BAMBOLI
LRI - INFORMAZIONI SULLA RACCOLTA	
ET - ETA' GEOLOGICA	
ETG - GEOCRONOLOGIA (CRONOSTRATIGRAFIA)	
ETGR - Era (Eratema)	Cenozoic
ETGP - Periodo (Sistema)	Neogene
ETGO - Epoca (Serie)	Miocene
ETGN - Altre suddivisioni cronologiche	TUROLIANO
ETL - LITOSTRATIGRAFIA	

MT - DATI TECNICI**MIS - MISURE**

MISU - Unità cm

MISA - Altezza 2

MIS - MISURE

MISU - Unità cm

MISL - Larghezza 3

MIS - MISURE

MISU - Unità cm

MISN - Lunghezza 5

CO - CONSERVAZIONE**STC - STATO DI CONSERVAZIONE**

STCD - Data 2020

STCC - Stato di
conservazione buono**TU - CONDIZIONE GIURIDICA E VINCOLI****ACQ - ACQUISIZIONE**

ACQT - Tipo acquisizione dato non disponibile

ACQN - Nome Nardi

ACQD - Data acquisizione 1862

CDG - CONDIZIONE GIURIDICACDGG - Indicazione
generica proprietà Ente pubblico non territorialeCDGS - Indicazione
specificata Università degli Studi di Firenze

CDGI - Indirizzo P.zza S.Marco, 4 - 50121 Firenze

DO - FONTI E DOCUMENTI DI RIFERIMENTO**FTA - DOCUMENTAZIONE FOTOGRAFICA**

FTAX - Genere documentazione allegata

FTAP - Tipo fotografia digitale (file)

FTAA - Autore Bellucci, Luca

FTAD - Data 2020/09/00

FTAN - Codice identificativo UniFIIGF11741

BIL - Citazione completa Del Campana D. (1918) - Pal. Ital., 24, tav. XIX, fig. 8, 9

BIL - Citazione completa Weithofer K.A. (1988) - Boll. Com. geol. It.;

AD - ACCESSO AI DATI**ADS - SPECIFICHE DI ACCESSO AI DATI**

ADSP - Profilo di accesso 1

ADSM - Motivazione scheda contenente dati liberamente accessibili

CM - COMPILAZIONE**CMP - COMPILAZIONE**

CMPD - Data 2021

CMPN - Nome Bellucci, Luca

